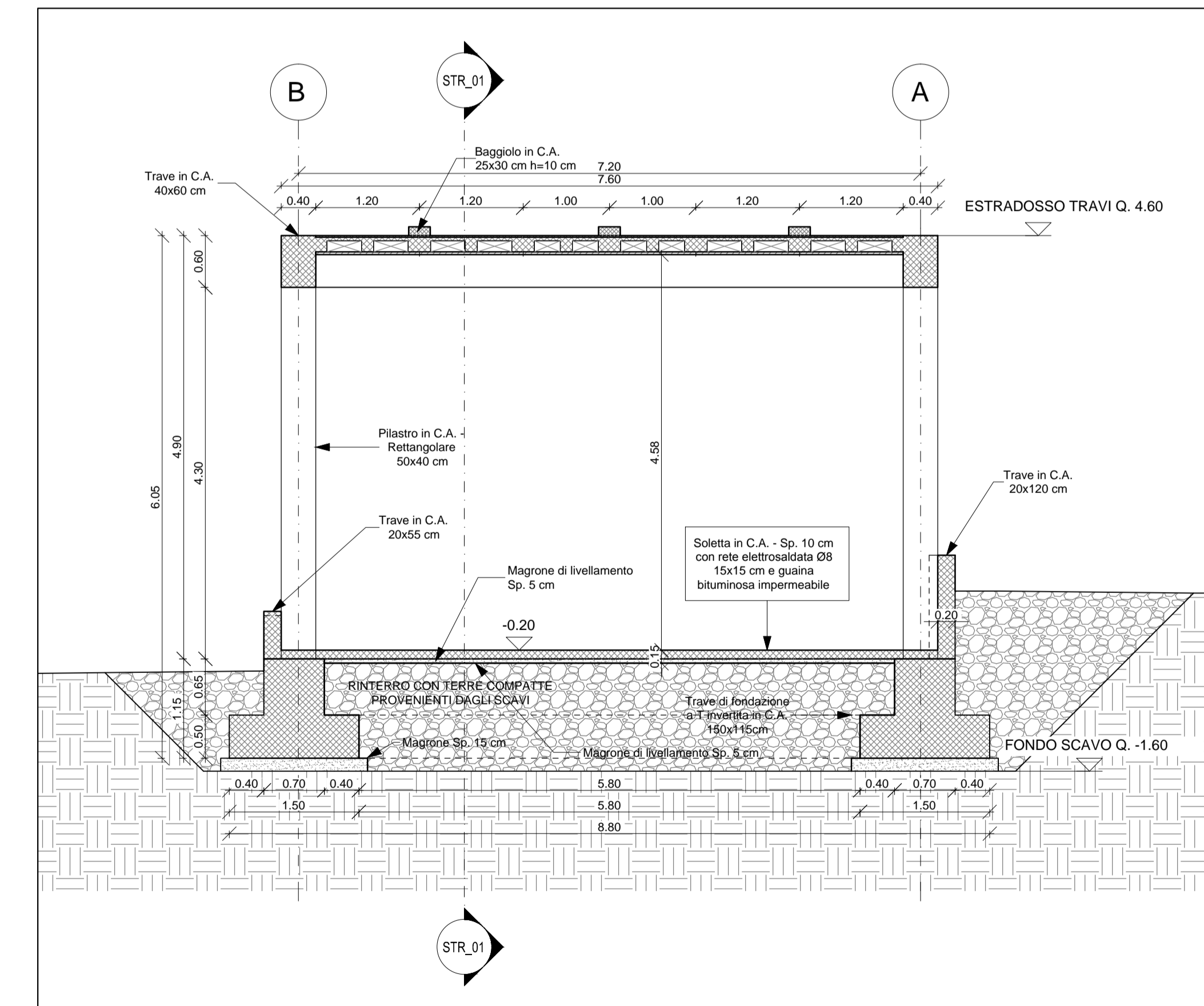


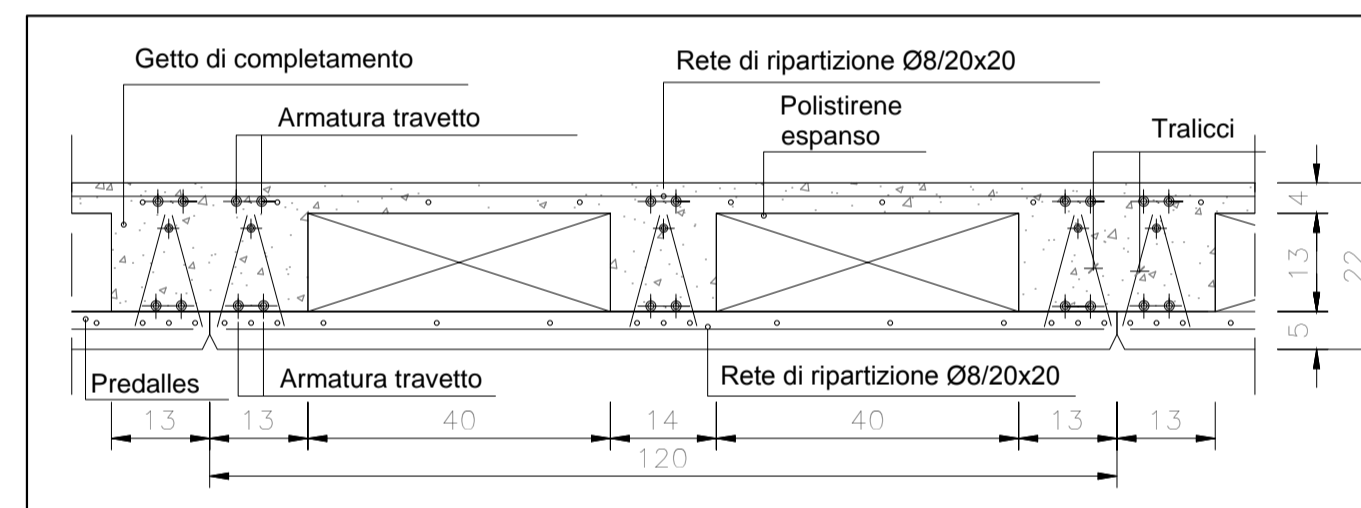
Sezione Longitudinale "STR_01"

1 : 50



Sezione Trasversale "STR_02"

1 : 50



Dettaglio Solaio Copertura

1 : 10

| TABELLA MATERIALI | | | | | |
|-------------------|------------------------|--|----------------------------------|--------------------------|--|
| CALCESTRUZZI | | | | | |
| Rapporto a/c max | Classe di lavorabilità | Classe di resistenza minima C(fck/28j) | Classe di esposizione ambientale | Minimo contenuto cemento | Campi di Impiego |
| C-55 | S4-S5 | C28/35 | XC3 | 320 kg/mc | - Strutture in c.a. in elevazione - Sclerite in c.a. gettate in opera in elevazione |
| C-55 | S3-S4 | C28/35 | XC2 | 320 kg/mc | - Opere controterra e muro di recinzione |
| C-80 | S4-S5 | C25/30 | XC2 | 300 kg/mc | - Fondazioni armate |
| -- | -- | C12/15 | X0 | -- | - Magrone di pulizia, riempimento o livellamento |

| ACCIAIO | |
|--|---|
| ACCIAIO IN BARRE PER GETTI E RETI ELETTROSALDATE | B 450 C Controllato SALDABILE 1,15 < (ft/ly) < 1,35 Come da D.M. 14-1-08 dove f _{yk} = Tensione caratteristica di snervamento f _{tk} = Tensione caratteristica di rottura |

| PRESCRIZIONI | |
|---------------------------------------|------------|
| COPRIFERRO NETTO | |
| - STRUTTURE IN C.A. IN ELEVAZIONE | s ≥ 240 mm |
| - STRUTTURE A CONTATTO CON IL TERRENO | s ≥ 240 mm |

| INCIDENZA ARMATURE: | | | |
|---------------------|-------------|-------------|--------------------|
| Fondazione | Elevazione | Copertura | Cardoli Fondazione |
| = 120 kg/m3 | = 270 kg/m3 | = 270 kg/m3 | = 270 kg/m3 |

COMMITTENTE: **RFI RETE FERROVIARIA ITALIANA GRUPPO FERROVIE DELLO STATO ITALIANE**

DIREZIONE LAVORI: **ITALFERR GRUPPO FERROVIE DELLO STATO ITALIANE**

APPALTATORE: **Chella CONSORZIO CFT PIZZAROTTI**

PROGETTAZIONE: **Pizzarotti Sintagma INTEBRA**

PROGETTISTA: **Ing. FEDERICO DURASTANTI**

DIRETTORE DELLA PROGETTAZIONE: **Ing. PIETRO MAZZOLI**
Responsabile integrazione fra le varie prestazioni specialistiche

PROGETTO ESECUTIVO

ITINERARIO NAPOLI-BARI RADDOPPIO TRATTA CANCELLO-BENEVENTO 1° LOTTO FUNZIONALE CANCELLO-FRASSO TELESINO E VARIANTE ALLA LINEA ROMA-NAPOLI VIA CASSINO NEL COMUNE MADDALONI

FABBRICATI
ELABORATI STRUTTURALI
FA10 - Fermata Dugenta - Sezioni di carpenteria

APPALTATORE: **CONSORZIO CFT IL DIRETTORE TECNICO Geom. G. BIANCHI Ottobre 2018**

SCALA: **1:50**

| COMMESSA | LOTTO | FASE | ENTE | TIPO DOC. | OPERA/DISCIPLINA | PROGR. | REV. |
|----------|-------|------|------|-----------|------------------|--------|------|
| IF1N | 01 | E | ZZ | BB | FA1020 | 002 | B |

| Rev. | Descrizione | Redatto | Data | Verificato | Data | Approvato | Data | Autorizzato Data |
|------|----------------------|-------------|--------------|--------------|--------------|-----------|--------------|------------------|
| A | Emissione | L.Paciselli | 10/07/2018 | F.Durastanti | 10/07/2018 | P.Mazzoli | 10/07/2018 | F.Durastanti |
| B | Recupero istruttoria | M.Botta | Ottobre 2018 | F.Durastanti | Ottobre 2018 | P.Mazzoli | Ottobre 2018 | |

File: IF1N.0.1.E.ZZ.BB.FA.10.2.0.002.B.dwg n. Elab.: