

**MODULO A2**

FASCE O MACCHIE ARBOREE ARBUSTIVE A STRUTTURA COMPLESSA			
ARBUSTIVE	NOME LATINO	NOME VULGARE	SESTO
	<i>Acer monspessulanum</i>	Acer minore	5x2
	<i>Ulmus minor</i>	Ulm. compaete	5x2
	<i>Fraxinus ornus</i>	Fraxino	5x2
	<i>Prunus avium</i>	Ciliegio	5x2
ARBUSTIVE	NOME LATINO	NOME VULGARE	SESTO
	<i>Crataegus monogyna</i>	Biancospino comune	2x2
	<i>Cornus mas</i>	Corniola	2x2
	<i>Prunus spinosa</i>	Prugnolo	2x2
	<i>Cornus sanguinea</i>	Sanguinella	2x2

**MODULO C3**

INCREMENTO CON CIRCONFERENZA			
MISCELETA ERBACEA	NOME LATINO	NOME VULGARE	SESTO
	<i>Phacelia</i>	Fam. Boraginaceae subfam. Phacelieae	5x2
	<i>Fabaceae</i>	Fam. Leguminosae subfam. Faboideae	5x2

**MODULO D**

FASCE O MACCHIE ARBOREE ARBUSTIVE per ventilazione spontanea			
ARBUSTIVE	NOME LATINO	NOME VULGARE	SESTO
	<i>Salis alba</i>	Salice bianco	5x2
	<i>Populus alba</i>	Popolo bianco	5x2
	<i>Alnus glutinosa</i>	Ontano nero	5x2
ARBUSTIVE	NOME LATINO	NOME VULGARE	SESTO
	<i>Salix purpurea</i>	Salice rosso	2x2
	<i>Salix caprea</i>	Salcione	2x2

**MODULO A3**

FILARE ARBOREO			
ARBUSTIVE	NOME LATINO	NOME VULGARE	SESTO
	<i>Buxus sempervirens</i>	Buxo	6x2
	<i>Populus nigra italica</i>	Popolo italiano	6x2

**MODULO E**

INCREMENTO CON CIRCONFERENZA DELLE SCARICHE			
MISCELETA ERBACEA	NOME LATINO	NOME VULGARE	SESTO
	<i>Phacelia</i>	Fam. Boraginaceae subfam. Phacelieae	5x2
	<i>Fabaceae</i>	Fam. Leguminosae subfam. Faboideae	5x2

**MODULO B1**

FASCE O MACCHIE ARBUSTIVE A STRUTTURA COMPLESSA			
ARBUSTIVE	NOME LATINO	NOME VULGARE	SESTO
	<i>Crataegus monogyna</i>	Biancospino comune	2x2
	<i>Cornus mas</i>	Corniola	2x2
	<i>Prunus spinosa</i>	Prugnolo	2x2
	<i>Cornus sanguinea</i>	Sanguinella	2x2
	<i>Rosa canina</i>	Rosa canina	2x2
	<i>Caryophyllus</i>	Cariofilo	2x2

**OPERE A VERDE AREE URBANE E DI FERMATA**

**MODULO 1**

FILARE ALBERATO			
ARBUSTIVE	NOME LATINO	NOME VULGARE	SESTO
	<i>Nerium oleander</i>	Oleandro	4x4

**MODULO B2**

SESTI MISCELETA PER FASCE DI LAMINAZIONE			
ARBUSTIVE	NOME LATINO	NOME VULGARE	SESTO
	<i>Leuca nobilis</i>	Albero	2,5x2,5
	<i>Buxus sempervirens</i>	Buxo comune	2,5x2,5
	<i>Philadelphus latifolia</i>	Albero	2,5x2,5

**MODULO 2**

SESTI INFORMALE PLURISPESIFICA			
ARBUSTIVE	NOME LATINO	NOME VULGARE	SESTO
	<i>Ranunculus granatum</i>	Melampiro	2x2
	<i>Rosa Salsberg</i>	Rosa Salsberg	2x2
	<i>Calluna heisterbachii</i>	Calluna	2x2
	<i>Phytolacca berlandieri</i>	Calluna	2x2
	<i>Phytolacca frutescens</i>	Calluna	2x2
	<i>Phytolacca spicata</i>	Calluna	2x2

**MODULO B3**

MACCHIA ARBUSTIVA DI INVITO SOTTOSTRATTO FAUNISTICO			
ARBUSTIVE	NOME LATINO	NOME VULGARE	SESTO
	<i>Crataegus monogyna</i>	Biancospino comune	2x2
	<i>Cornus mas</i>	Corniola	2x2

**MODULO 3**

GRUPPI DI ALBERI			
ARBUSTIVE	NOME LATINO	NOME VULGARE	SESTO
	<i>Cercis siliquastrum</i>	Albero di Giuda	5x2
	<i>Quercus ilex</i>	Leccio	5x2
	<i>Acer monspessulanum</i>	Acer minore	5x2

**MODULO C1**

FASCE O MACCHIE ARBOREE ARBUSTIVE			
ARBUSTIVE	NOME LATINO	NOME VULGARE	SESTO
	<i>Acer monspessulanum</i>	Acer minore	5x2
	<i>Ulmus minor</i>	Ulm. compaete	5x2
	<i>Fraxinus ornus</i>	Fraxino	5x2
	<i>Prunus avium</i>	Ciliegio	5x2
ARBUSTIVE	NOME LATINO	NOME VULGARE	SESTO
	<i>Crataegus monogyna</i>	Biancospino comune	2x2
	<i>Cornus mas</i>	Corniola	2x2
	<i>Prunus spinosa</i>	Prugnolo	2x2
	<i>Cornus sanguinea</i>	Sanguinella	2x2

**MODULO 4**

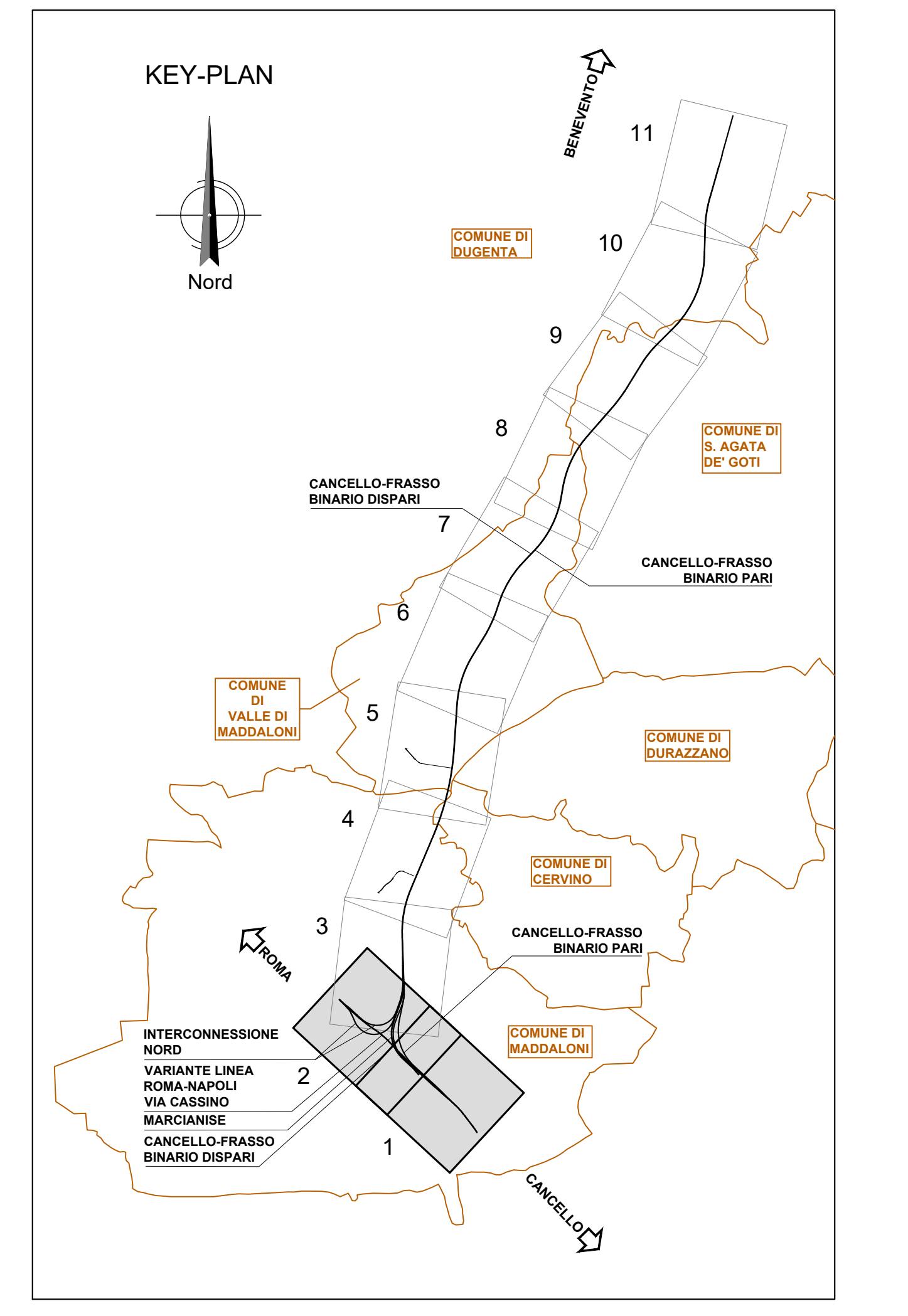
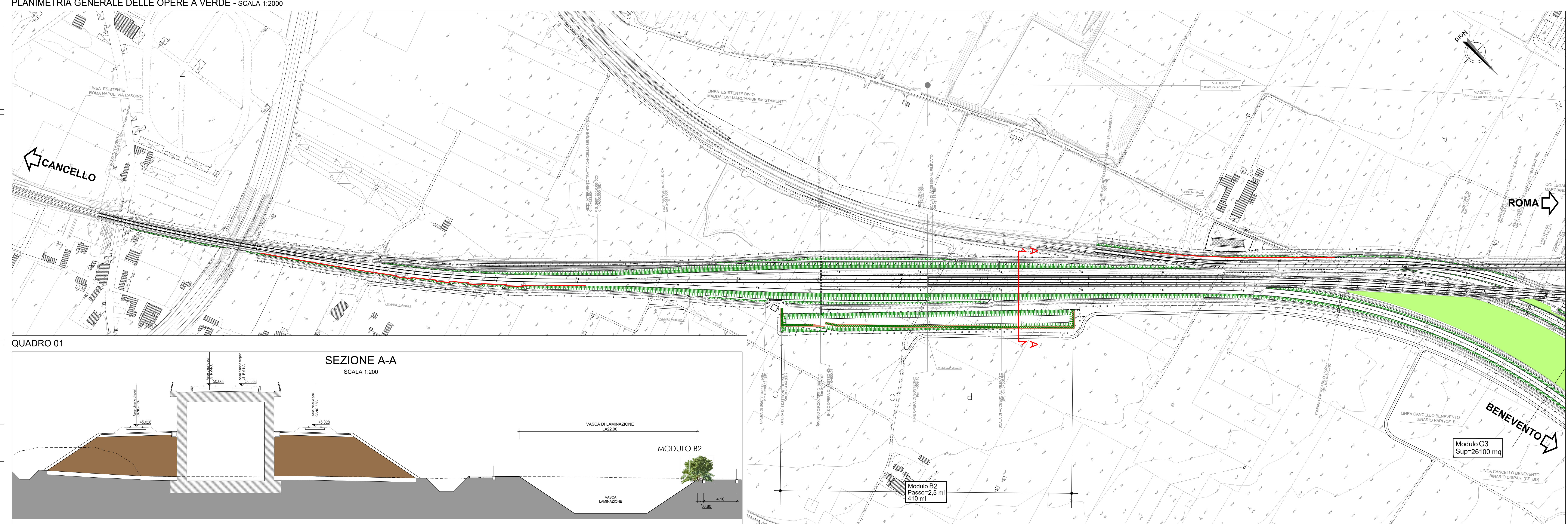
ELEMENTI ARBOREI ISOLATI			
ARBUSTIVE	NOME LATINO	NOME VULGARE	SESTO
	<i>Quercus ilex</i>	Leccio	5x2

**MODULO C2**

MACCHIE ARBOREE MONOSPECIFICO			
ARBUSTIVE	NOME LATINO	NOME VULGARE	SESTO
	<i>Ulmus minor</i>	Ulm. compaete	5x2

**MODULO 5**

ELEMENTI ARBOREI ISOLATI			
ARBUSTIVE	NOME LATINO	NOME VULGARE	SESTO
	<i>Quercus ilex</i>	Leccio	5x2



LEGENDA

OPERE A VERDE LUNGO LINEA:

- MODULO A - Mitigazione barriere antirumore
- MODULO A2 - Fasce o macchie arboree-arbustive a struttura complessa
- MODULO A3 - Filare arboreo
- AMBITO B - Spole vadotti, muri di contenimento, imbocchi galleggianti e sottopassi faunistici
- MODULO B1 - Fasce o macchie arboree-arbustive a struttura complessa
- MODULO B2 - Seste mista specifica per vasche di laminazione
- MODULO B3 - Seste mista specifica per sottopasso faunistico
- AMBITO C - Aree Interbando
- MODULO C1 - Fasce o macchie arboree-arbustive a struttura complessa
- MODULO C2 - Macchia arborea monospecifica
- MODULO C3 - Rinnaturalizzazione ed idrossenazione
- AMBITO D - Sistemazioni spontanee
- MODULO D - Vegetazione ripariale
- AMBITO E - Trattamento delle scariche fognarie
- MODULO E - Interventi ad idrossenazione

OPERE A VERDE IN STAZIONE E AMBITO URBANO:

- MODULO 1 - Filare alberato
- MODULO 2 - Seste arboree informale plurispesifica
- MODULO 3 - Gruppi di alberi
- MODULO 4 - Elementi arborei isolati

COMMITTENTE: **RFI** INFRASTRUTTURE FERROVIARIE ITALIANE

DIREZIONE LAVORI: **ITALFERR** GRUPPO RINNOVO DELLO STATO ITALIANE

APPALTATORE: **CONSORZIO CFT** **PIZZAROTTI**

PROGETTAZIONE: **PIZZAROTTI** PROGETTISTA: **PIZZAROTTI** DIRETTORE DELLA PROGETTAZIONE: **PIZZAROTTI**

PROGETTO ESECUTIVO

ITINERARIO NAPOLI-BARI  
RADDOPPIO TRATTA CANCELLO-BENEVENTO  
1° LOTTO FUNZIONALE CANCELLO-FRASSO TELESINO E VARIANTE ALLA LINEA ROMA-NAPOLI VIA CASSINO NEL COMUNE MADDALONI

OPERE A VERDE  
Planimetria generale delle opere a verde e sezioni - Tav. 1 di 6

APPALTATORE: **CONSORZIO CFT** **PIZZAROTTI** SCALA: 1:2.000/200

COMMESSA: LOTTO FASE ENTE TIPO DOC. OPERADISCIPLINA. PROGR. REV.

Rev.	Descrizione	Redatto	Data	Verificato	Data	Approvato	Data	Autorizzato	Data
A	Definizione	C.F. Pizzarotti	18/07/2018	A. Bracchi	18/07/2018	A. Bracchi	18/07/2018	A. Bracchi	
B	Rev. Inedita ITB 2018/18	C.F. Pizzarotti	13/09/2018	A. Bracchi	13/09/2018	A. Bracchi	13/09/2018	A. Bracchi	

File: IFN 0.1 E ZZ.PZ IA.00.0.001 B.dwg n. Edib: 13/09/2018