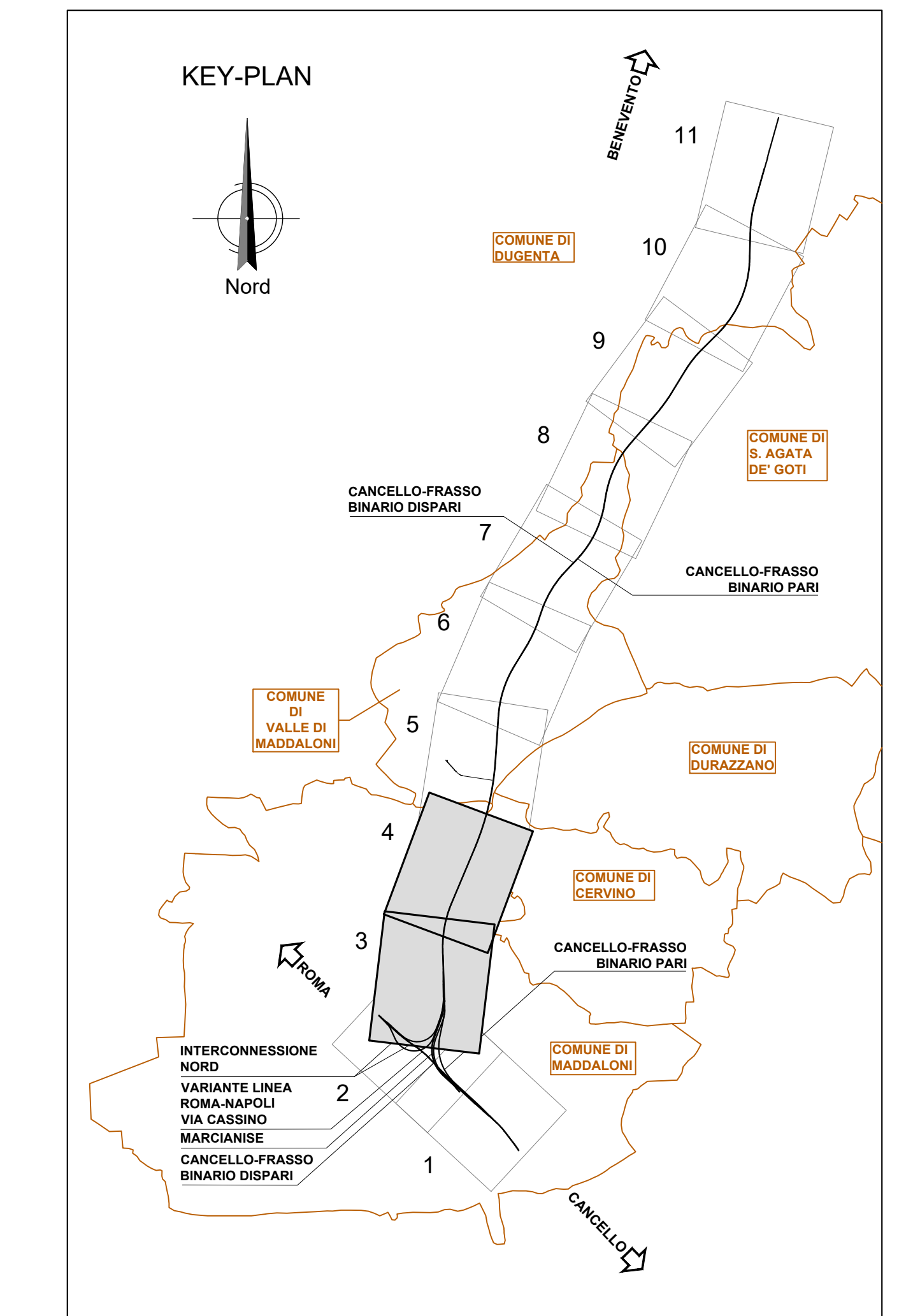
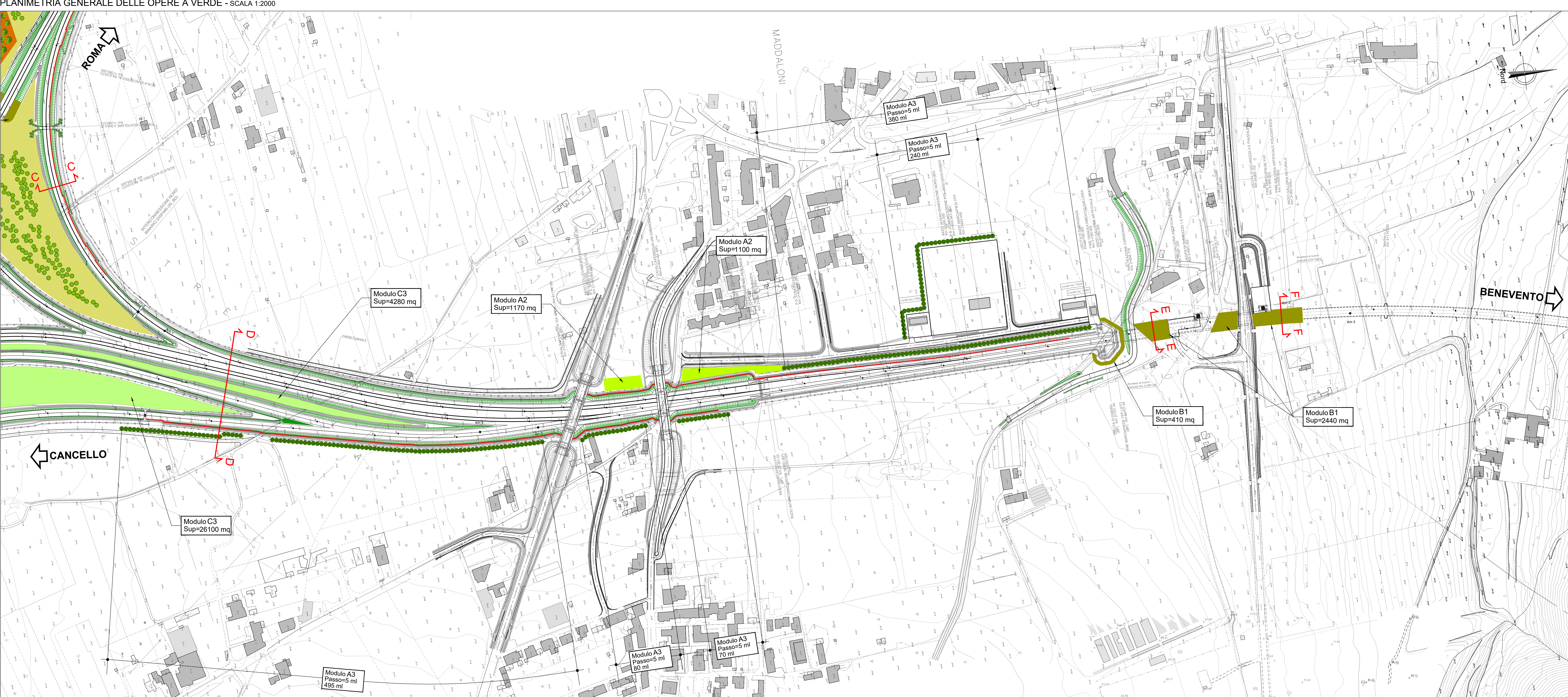


MODULO A2			
FASCE O MACCHIE ARBOREE A STRUTTURA COMPLESSA			
ARBUSTIVE	NOME LATINO	NOME VULGARE	SESTO
	<i>Acer monspeliense</i>	Acer minore	5x2
	<i>Ulmus minor</i>	Ulm. comp. n. 2	5x2
	<i>Prunus spinosa</i>	Prugnolo	5x2
	<i>Phytolacca sp.</i>	Colago	5x2
ARBUSTIVE	<i>Crataegus monogyna</i>	Biancospino comune	2x2
	<i>Cornus mas</i>	Corniola	2x2
	<i>Prunus spinosa</i>	Prugnolo	2x2
	<i>Cornus sanguinea</i>	Sanguinella	2x2

MODULO C3			
INCREMENTO CON CIRCONFERENZA			
MISCELENE PERMANENTI	NOME LATINO	NOME VULGARE	SESTO
	<i>Populus</i>	Fam. Salicaceae subfam. Populeae	5x2
	<i>Fagus</i>	Fam. Fagaceae subfam. Fagaceae	5x2

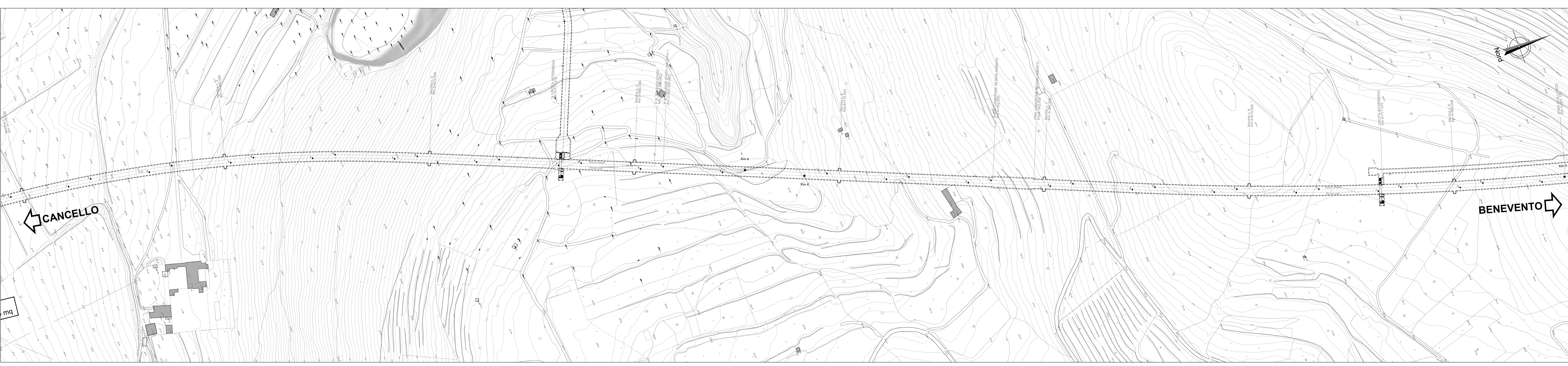
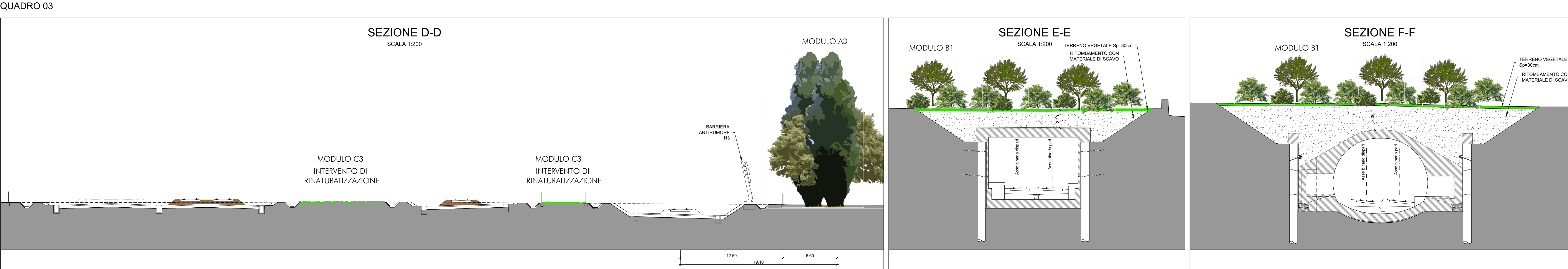
MODULO D			
FASCE O MACCHIE ARBOREE ARBUSTIVE PER VEGETAZIONE SPONTANEA			
ARBUSTIVE	NOME LATINO	NOME VULGARE	SESTO
	<i>Salix alba</i>	Salice bianco	5x2
	<i>Populus alba</i>	Popolo bianco	5x2
	<i>Alnus glutinosa</i>	Ontano nero	5x2
ARBUSTIVE	<i>Salix purpurea</i>	Salice rosso	2x2
	<i>Salix caprea</i>	Salicione	2x2



- LEGENDA**
- OPERE A VERDE LUNGO LINEA:**
- MODULO A - Mitigazione barriere antirumore
 - MODULO A2 - Fasce o macchie arboree-arbustive a struttura complessa
 - MODULO A3 - Filare arboreo
 - MODULO B - Spalle vadotti, muri di contenimento, imbocchi galleggianti e sottopassi faunistici
 - MODULO B1 - Fasce o macchie arboree-arbustive a struttura complessa
 - MODULO B2 - Sapee mista specifica per vasche di laminazione
 - MODULO B3 - Sapee mista specifica per sottopasso faunistico
 - MODULO C - Area Interbivio
 - MODULO C1 - Fasce o macchie arboree-arbustive a struttura complessa
 - MODULO C2 - Macchia arborea monospecifica
 - MODULO C3 - Rinaturalizzazione ad isola
 - MODULO D - Sistemazioni spontanee
 - MODULO D - Vegetazione ripariale
 - MODULO E - Trattamento delle scarpate ferroviarie
 - MODULO E - Interventi ad isola
- OPERE A VERDE IN STAZIONE E AMBITO URBANO:**
- MODULO 1 - Filare arboreo
 - MODULO 2 - Sapee arborea informale plurispecifica
 - MODULO 3 - Gruppi di alberi
 - MODULO 4 - Elementi arborei isolati

MODULO B1			
FASCE O MACCHIE ARBUSTIVE A STRUTTURA COMPLESSA			
ARBUSTIVE	NOME LATINO	NOME VULGARE	SESTO
	<i>Crataegus monogyna</i>	Biancospino comune	2x2
	<i>Cornus mas</i>	Corniola	2x2
	<i>Prunus spinosa</i>	Prugnolo	2x2
	<i>Fraxinus excelsior</i>	Fraxino	2x2
	<i>Rosa canina</i>	Rosa canina	2x2
	<i>Cornus sanguinea</i>	Sanguinella	2x2

MODULO 1			
FILARE ARBOREO			
ARBUSTIVE	NOME LATINO	NOME VULGARE	SESTO
	<i>Nerium oleander</i>	Oleandro	4x4



COMMITTENTE: **RFI - INFRASTRUTTURE FERROVIARIE ITALIANE**
GRUPPO FERROVIE DELLO STATO ITALIANE

DIREZIONE LAVORI: **ITALFERR**
GRUPPO RINNOVO DELLO STATO ITALIANE

APPALTATORE: **CONSORZIO CFT**
PIZZAROTTI

PROGETTAZIONE: **PIZZAROTTI** | ING. ALESSANDRO BRACCINI
RAGGRUPPAMENTO TEMPORANEO PROGETTISTI: **PIZZAROTTI** | ING. PIETRO MARZOLI
DIRETTORE DELLA PROGETTAZIONE: **PIZZAROTTI** | ING. PIETRO MARZOLI

PROGETTO ESECUTIVO

ITINERARIO NAPOLI-BARI
RADDOPPIO TRATTA CANCELLO-BENEVENTO
1° LOTTO FUNZIONALE CANCELLO-FRASSO TELESINO E VARIANTE ALLA LINEA ROMA-NAPOLI VIA CASSINO NEL COMUNE MADDALONI

OPERE A VERDE
Planimetria generale delle opere a verde e sezioni - Tav. 2 di 6

APPALTATORE: **CONSORZIO CFT**
L. DIRETTORE TECNICO: **GIUSEPPE C. BRACCHI**
13/05/2018

SCALA: 1:2.000/200

COMMESSA	LOTTO	FASE	ENTE	TIPO DOC.	OPERADISCIPLINA	PROGR.	REV.
IFIN	01	EZ	PZ	IA	000	002	B

Rev.	Descrizione	Redatto	Data	Verificato	Data	Approvato	Data	Autore
A	Cassa	C.Fraccini	18/05/2018	A.Braccini	18/05/2018	A.Braccini	18/05/2018	A.Braccini
B	Nel. Revisione IT 00/018	C.Fraccini	13/05/2018	A.Braccini	13/05/2018	A.Braccini	13/05/2018	A.Braccini

File: IFIN 01 E ZP.ZP IA.00.0.002 B.dwg | n. Ediz.: 13/05/2018