

MODULO A2			
FASCE O MACCHIE ARBOREE ARBUSTIVE A STRUTTURA COMPLESSA			
ARBUSTIVE	NOME LATINO	NOME VULGARE	SESTO
	<i>Acer monspessulanum</i>	Aceri minore	5x2
	<i>Ulmus minor</i>	Olmo campestre	5x2
	<i>Prunus spinosa</i>	Prugnolo	5x2
	<i>Prunus avium</i>	Ciliegio	5x2
ARBUSTIVE	NOME LATINO	NOME VULGARE	SESTO
	<i>Crataegus monogyna</i>	Biancospino comune	2x2
	<i>Cornus mas</i>	Corniola	2x2
	<i>Prunus spinosa</i>	Prugnolo	2x2
	<i>Cornus sanguinea</i>	Sanguinolo	2x2

MODULO C3			
INCREMENTO CON ERBOSMIA			
MISCELE DI ERBOSMIA	NOME LATINO	NOME VULGARE	SESTO
	<i>Poaaceae</i>	Fam. Graminaceae subfam. Poaceae	
	<i>Fabaceae</i>	Fam. Leguminosae subfam. Faboideae	

MODULO D			
FASCE O MACCHIE ARBOREE ARBUSTIVE PER VEGETAZIONE SPONTANEA			
ARBUSTIVE	NOME LATINO	NOME VULGARE	SESTO
	<i>Salic alba</i>	Salice bianco	5x2
	<i>Populus alba</i>	Popolo bianco	5x2
	<i>Alnus glutinosa</i>	Ontano nero	5x2
ARBUSTIVE	NOME LATINO	NOME VULGARE	SESTO
	<i>Salix purpurea</i>	Salice rosso	2x2
	<i>Salix caprea</i>	Salcione	2x2

MODULO E			
INCREMENTO CON ERBOSMIA DELLE SCARICHE			
MISCELE DI ERBOSMIA	NOME LATINO	NOME VULGARE	SESTO
	<i>Poaaceae</i>	Fam. Graminaceae subfam. Poaceae	
	<i>Fabaceae</i>	Fam. Leguminosae subfam. Faboideae	

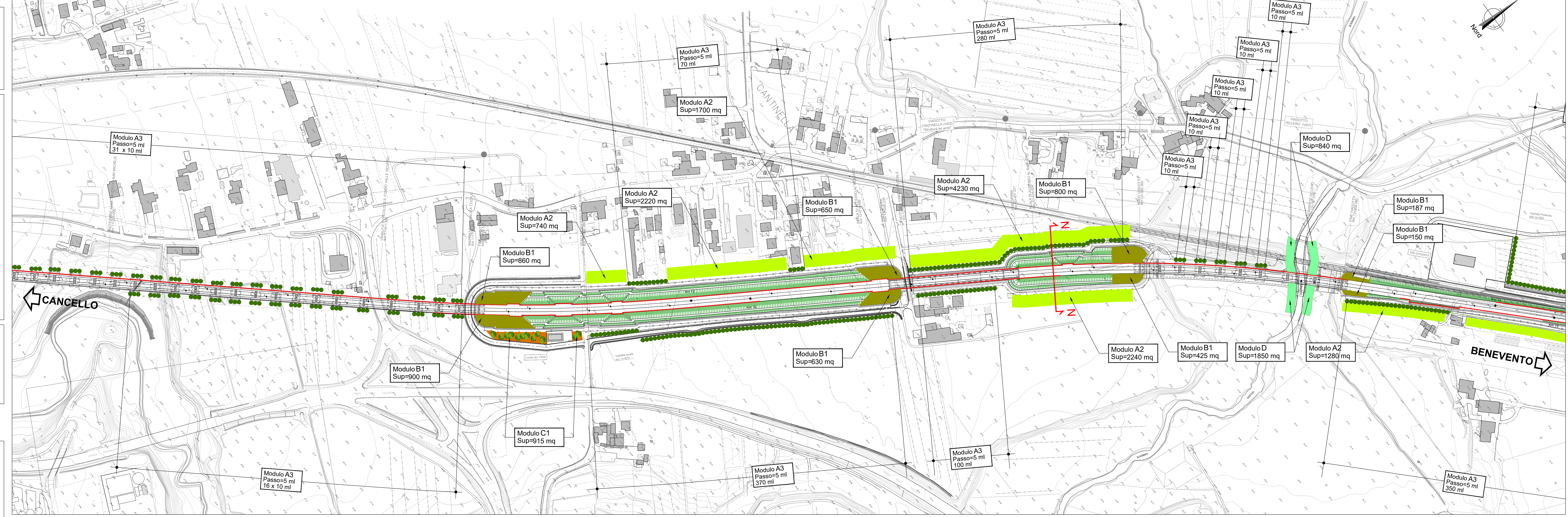
OPERE A VERDE AREE URBANE E DI FERMATA

MODULO 1			
PILARE ALBERATO			
ARBUSTI	NOME LATINO	NOME VULGARE	SESTO
	<i>Nerium oleander</i>	Oleandro	4x4

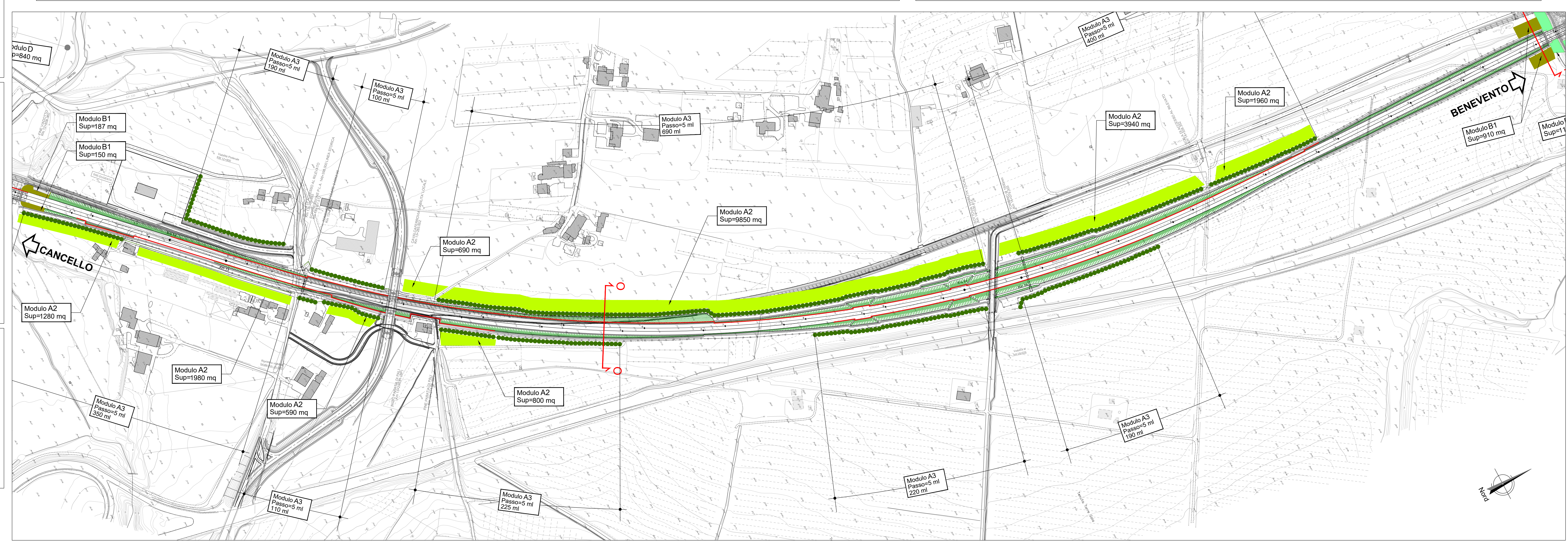
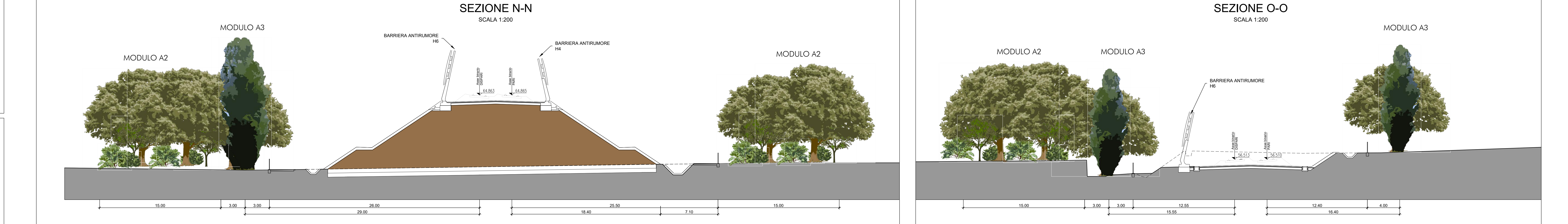
MODULO 2			
SEDE INFORMALE PLURISPESICA			
ARBUSTIVE	NOME LATINO	NOME VULGARE	SESTO
	<i>Ficus granatum</i>	Moragno	2x2
	<i>Rosa Sandberg</i>	Rosa Sandberg	2x2
	<i>Clitoria striolosa</i>	Ornello del tabacco	2x2
	<i>Platycodon grandiflorus</i>	Camelot	2x2
	<i>Prunus Prudiana</i>	Camelotto Remigio	2x2
	<i>Platanus orientalis</i>	Platan	2x2

MODULO 3			
GRUPPI DI ALBERI			
ARBUSTIVE	NOME LATINO	NOME VULGARE	SESTO
	<i>Cercis siliquastrum</i>	Albero di Giuda	5x2
	<i>Quercus ilex</i>	Leccio	5x2
	<i>Acer monspessulanum</i>	Aceri minore	5x2

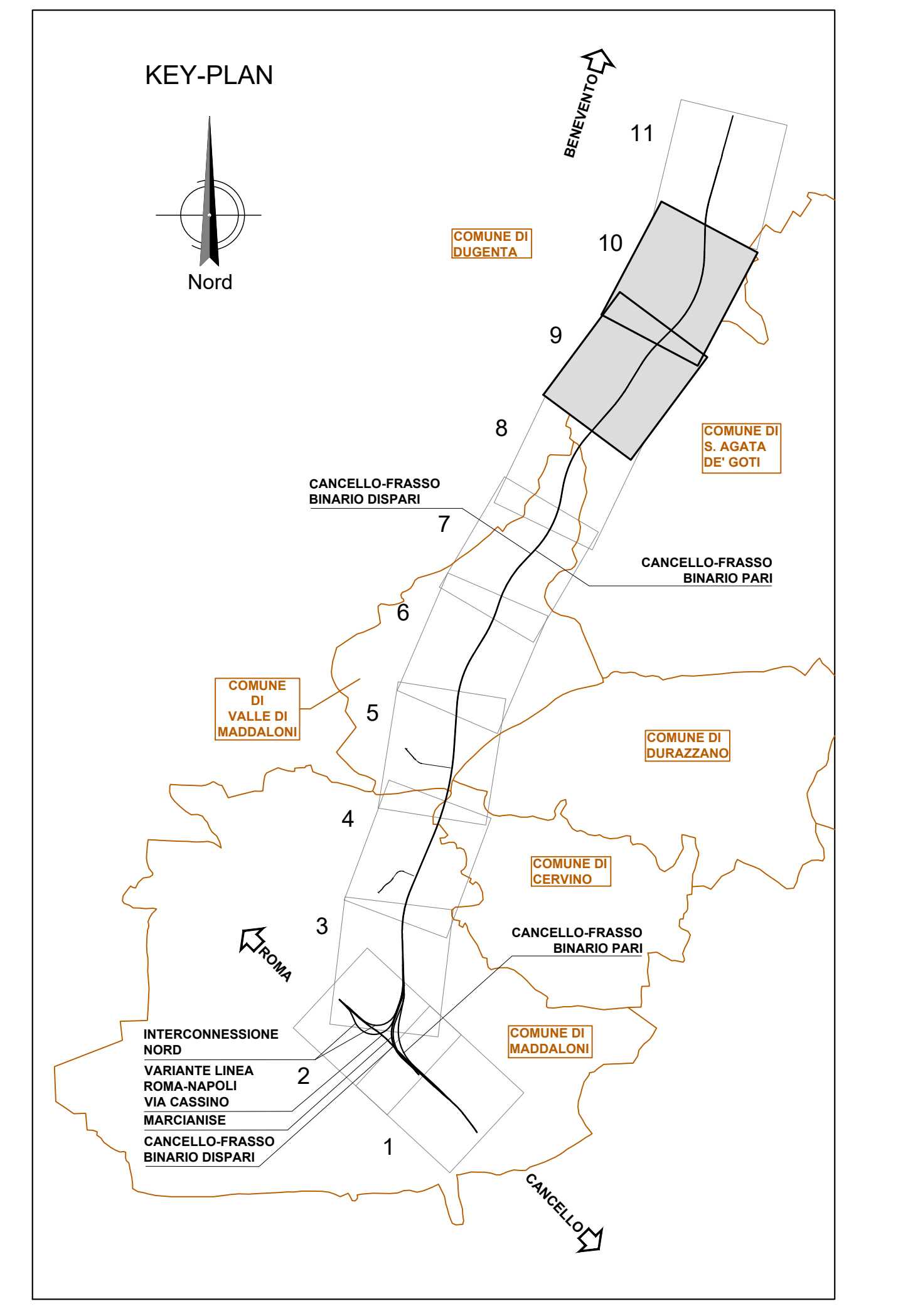
MODULO 4			
ELEMENTI ARBOREI ISOLATI			
ARBUSTIVE	NOME LATINO	NOME VULGARE	SESTO
	<i>Quercus ilex</i>	Leccio	5x2



QUADRO 09



QUADRO 10



- LEGENDA**
- OPERE A VERDE LUNGO LINEA:**
- MODULO A - Migliore barriere antirumore
 - MODULO A2 - Fasce o macchie arboree-arbustive a struttura complessa
 - MODULO A3 - Filare arboreo
 - MODULO B - Spole vadotti, muri di contenimento, imbocchi galleggianti e sottopassi faunistici
 - MODULO B1 - Fasce o macchie arboree-arbustive a struttura complessa
 - MODULO B2 - Fasce miste specifiche per vasche di laminazione
 - MODULO B3 - Fasce miste specifiche per sottopassi faunistici
 - MODULO C - Aree interstizio
 - MODULO C1 - Fasce o macchie arboree-arbustive a struttura complessa
 - MODULO C2 - Macchia arborea monospecifica
 - MODULO C3 - Rinaturalizzazione ad isometria
 - MODULO D - Sistemazioni spontanee
 - MODULO D1 - Vegetazione ripariale
 - MODULO D2 - Sistemazioni spontanee
 - MODULO E - Trattamento delle scariche ferroviarie
 - MODULO E1 - Interventi ad isometria
- OPERE A VERDE IN STAZIONE E AMBITO URBANO:**
- MODULO 1 - Filare arboreo
 - MODULO 2 - Sede arborea informale plurispesifica
 - MODULO 3 - Gruppi di alberi
 - MODULO 4 - Elementi arborei isolati

COMMITTENTE: **RFI** GRUPPO FERROVIARIA ITALIANA / GRUPPO FERROVIE DELLO STATO ITALIANE

DIREZIONE LAVORI: **ITALFERR** GRUPPO INNOVARE DELLO STATO ITALIANE

APPALTATORE: **CONSORZIO CFT** / **PIZZAROTTI**

PROGETTAZIONE: **PIZZAROTTI** / **PIZZAROTTI** / **PIZZAROTTI**

PROGETTISTA: **PIZZAROTTI** / **PIZZAROTTI** / **PIZZAROTTI**

DIRETTORE DELLA PROGETTAZIONE: **PIZZAROTTI** / **PIZZAROTTI** / **PIZZAROTTI**

PROGETTO ESECUTIVO

ITINERARIO NAPOLI-BARI
RADDOPPIO TRATTA CANCELLO-BENEVENTO
1° LOTTO FUNZIONALE CANCELLO-FRASSO TELESINO E VARIANTE ALLA LINEA ROMA-NAPOLI VIA CASSINO NEL COMUNE MADDALONI

OPERE A VERDE
 Planimetria generale delle opere a verde e sezioni - Tav. 5 di 6

APPALTATORE: **CONSORZIO CFT** / **PIZZAROTTI**

COMMESSA: **LOTTO FASE ENTE TIPO DOC. OPERADISCIPLINA. PROGR. REV.**

Rev.	Descrizione	Redatto	Verificato	Data	Approvato	Data	Autorizzato Data
A	Disegno	C.Ferraro	A. Bracchi	15/05/2018	A. Bracchi	15/05/2018	A. Bracchi
B	Rev. Modifica ITI 00/01	C.Ferraro	A. Bracchi	15/05/2018	A. Bracchi	15/05/2018	A. Bracchi

SCALA: 1:2.000/200

File: IFN 0.1.E.ZZ.PZ.IA.00.0.0.005.B.dwg n. Elab.: