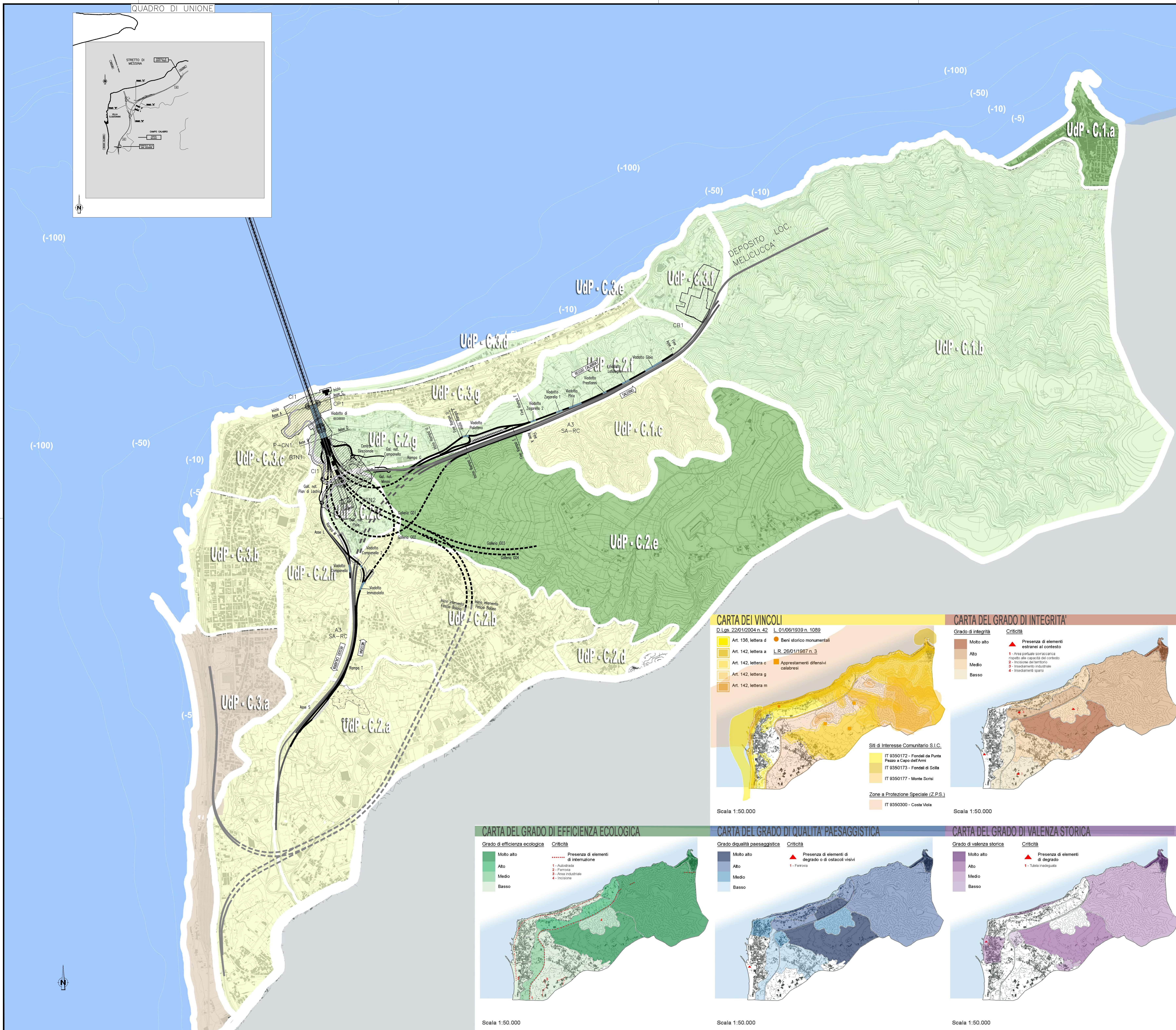
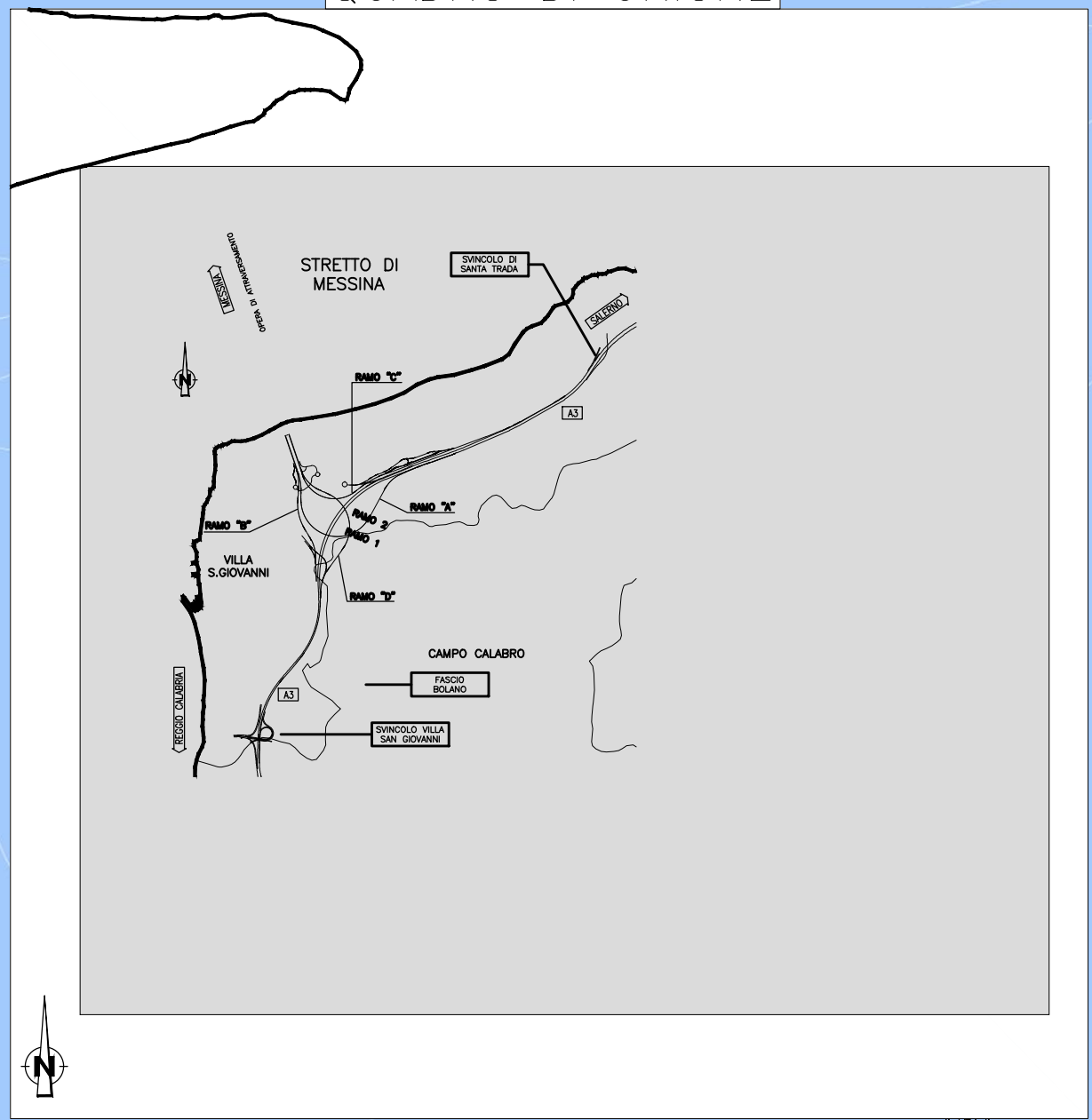


QUADRO DI UNIONE



NOTE GENERALI

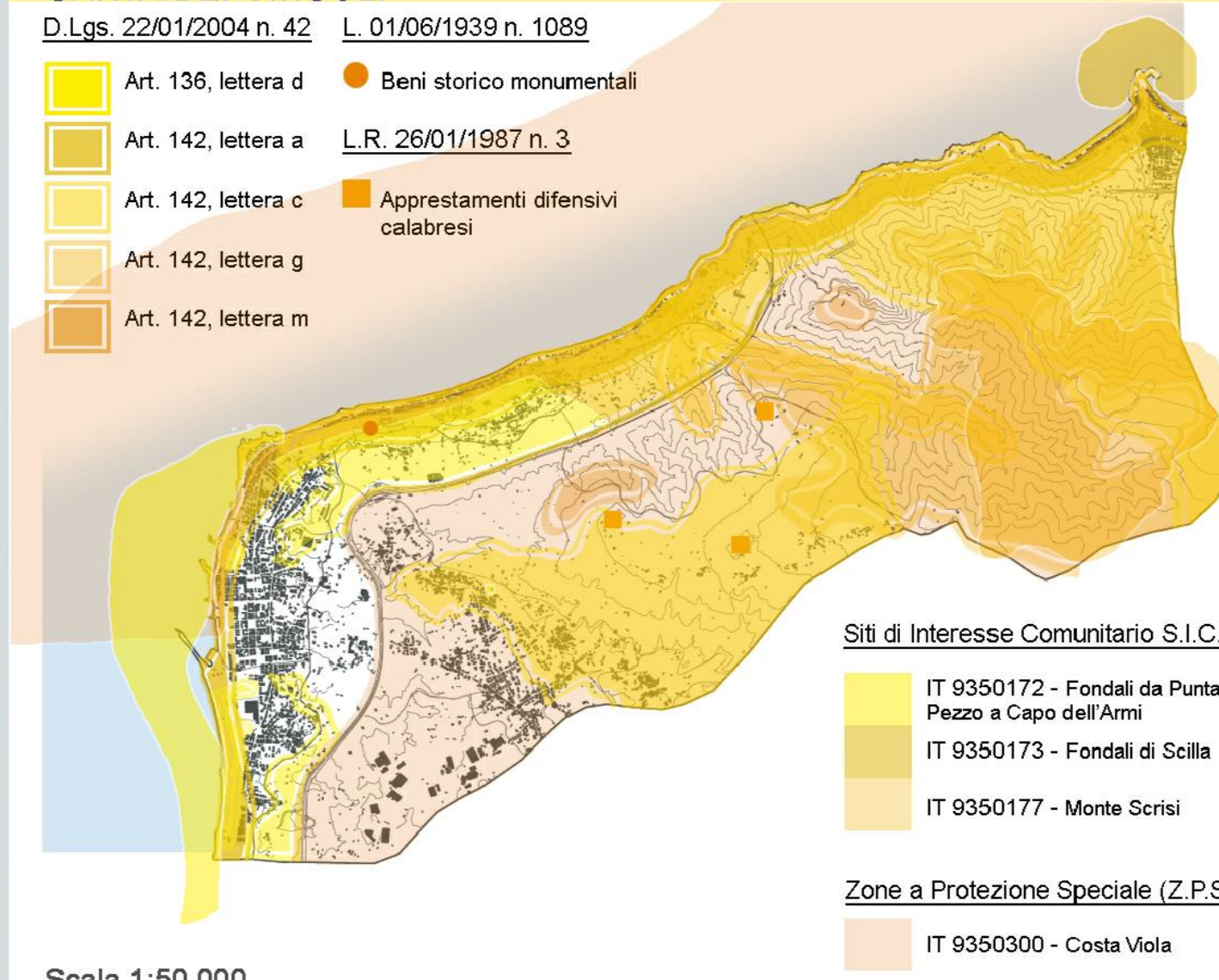
- PROGETTO STRADALE E FERROVIARIO:
- Trincea
  - Rilevato
  - Viadotto
  - Imbocco galleria
  - Galleria artificiale
  - Galleria naturale
  - Area di sosta
  - SA-RC
  - SA-RC tratto in galleria
  - Progetto ferroviario
  - Fascio Balano

- CANTIERIZZAZIONE:
- PONTILI SICILIA: SP1 CALABRIA: CP1
  - CANTIERI OPERATIVI SICILIA: S11, S12, S13, S14, S15, S16 CALABRIA: C11
  - CANTIERI LOGISTICI SICILIA: SB1, SB2, SB3, SB4 CALABRIA: CB1
  - AREE A DISPOSIZIONE SICILIA: CAD2 CALABRIA: CAD1
  - IMPIANTO PRODUZIONE INERTI SICILIA: SC1, SC2, SC3 CALABRIA: CC1, CRA1
  - SITI DI DEPOSITO E RECUPERO AMBIENTALE SICILIA: SRA1, SRA2, SRA3, SRA4, SRA5, SRA6, SRA7, SRA8 CALABRIA: CRA1, CRA2
  - STAZIONI METROPOLITANE SICILIA: SS1, SS2, SS3
  - VIABILITA'
  - PISTE DI CANTIERE

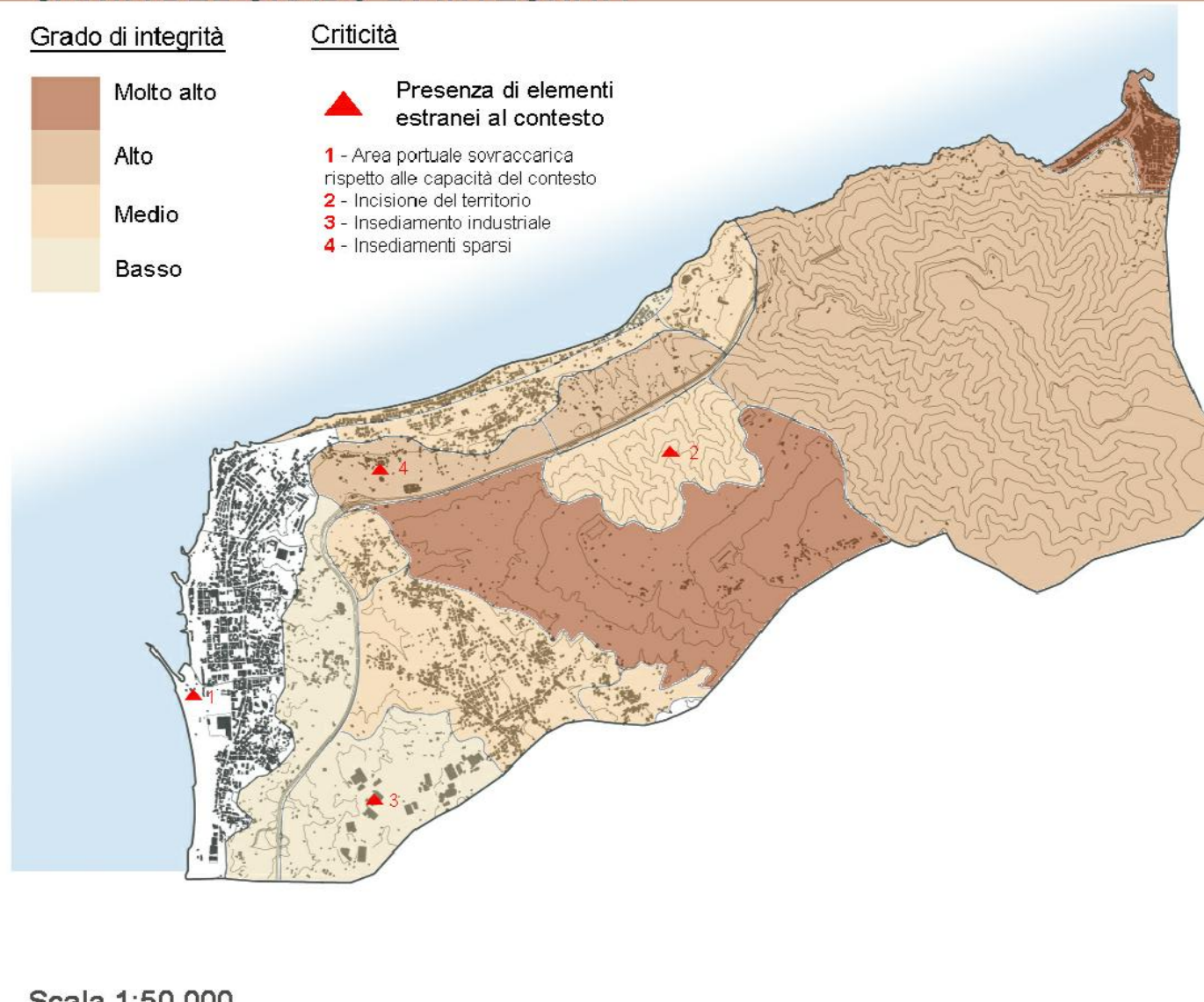


- LEGGENDA DELLE UNITA' DI PAESAGGIO BASE
- UdP Cal 1 - Costa Viola
  - C.1.a - Scilla
  - C.1.b - Sistema centrale delle colline interne tra Scilla e Santa Trada
  - C.1.c - Valloni fortemente incisi del sistema collinare
  - UdP Cal 2 - Porzione settentrionale delle Colline di Pettogallo
  - C.2.a - Piani di Arena
  - C.2.b - Campo Calabro
  - C.2.c - Campo Plate
  - C.2.d - Musalla
  - C.2.e - Piani di Matinili
  - C.2.f - Terrazzi di Cannitello e Porticoello
  - C.2.g - Contrada Alia
  - C.2.h - Paesaggio insediato delle fiumare ioniche
  - UdP Cal 3 - Piana di Villa San Giovanni
  - C.3.a - Costa modificata del Bolano
  - C.3.b - Villa San Giovanni
  - C.3.c - Punta Pezzo
  - C.3.d - Borgo di Cannitello
  - C.3.e - Borgo di Porticoello
  - C.3.f - Versante Costiero di Santa Trada
  - C.3.g - Ferrito

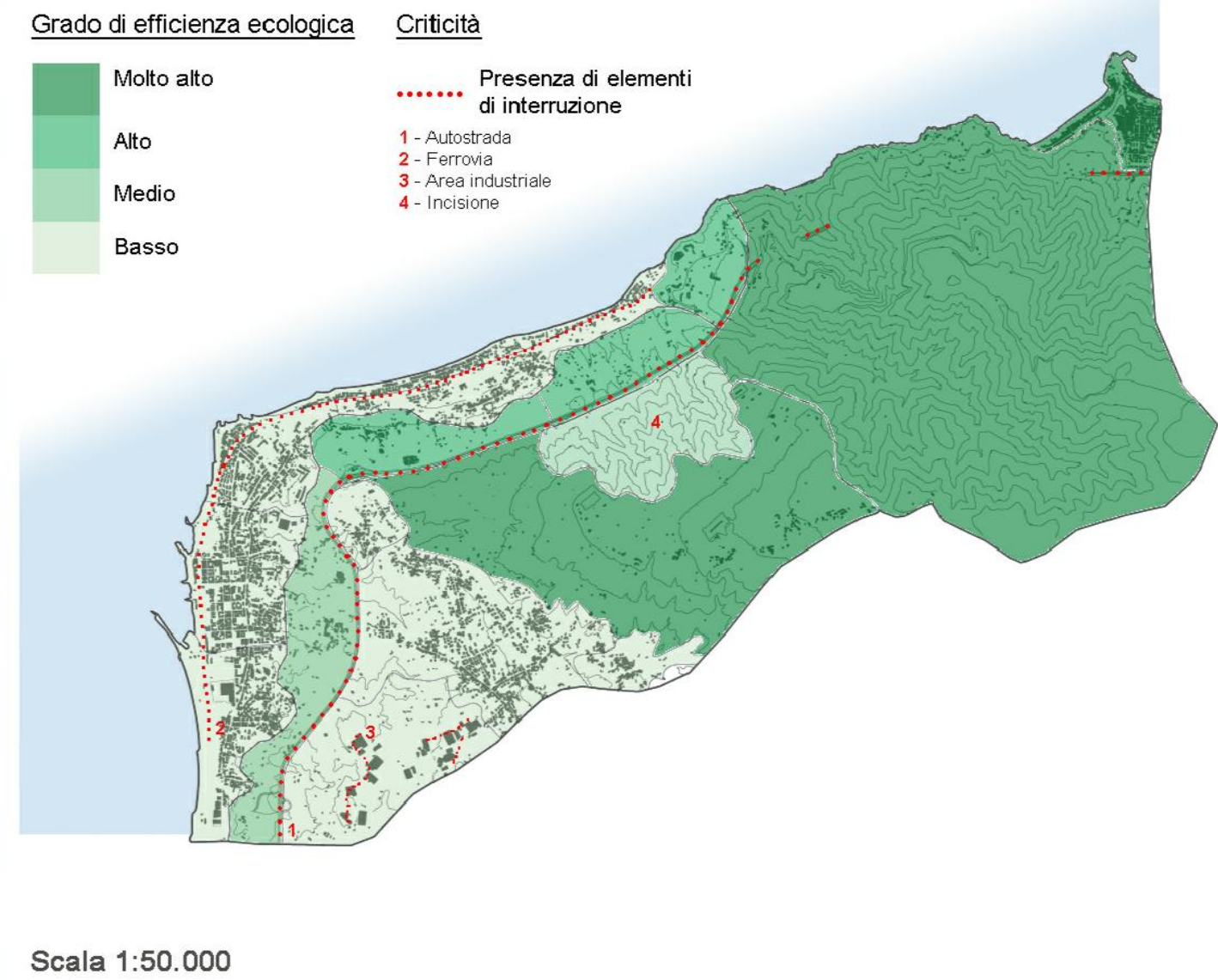
CARTA DEI VINCOLI



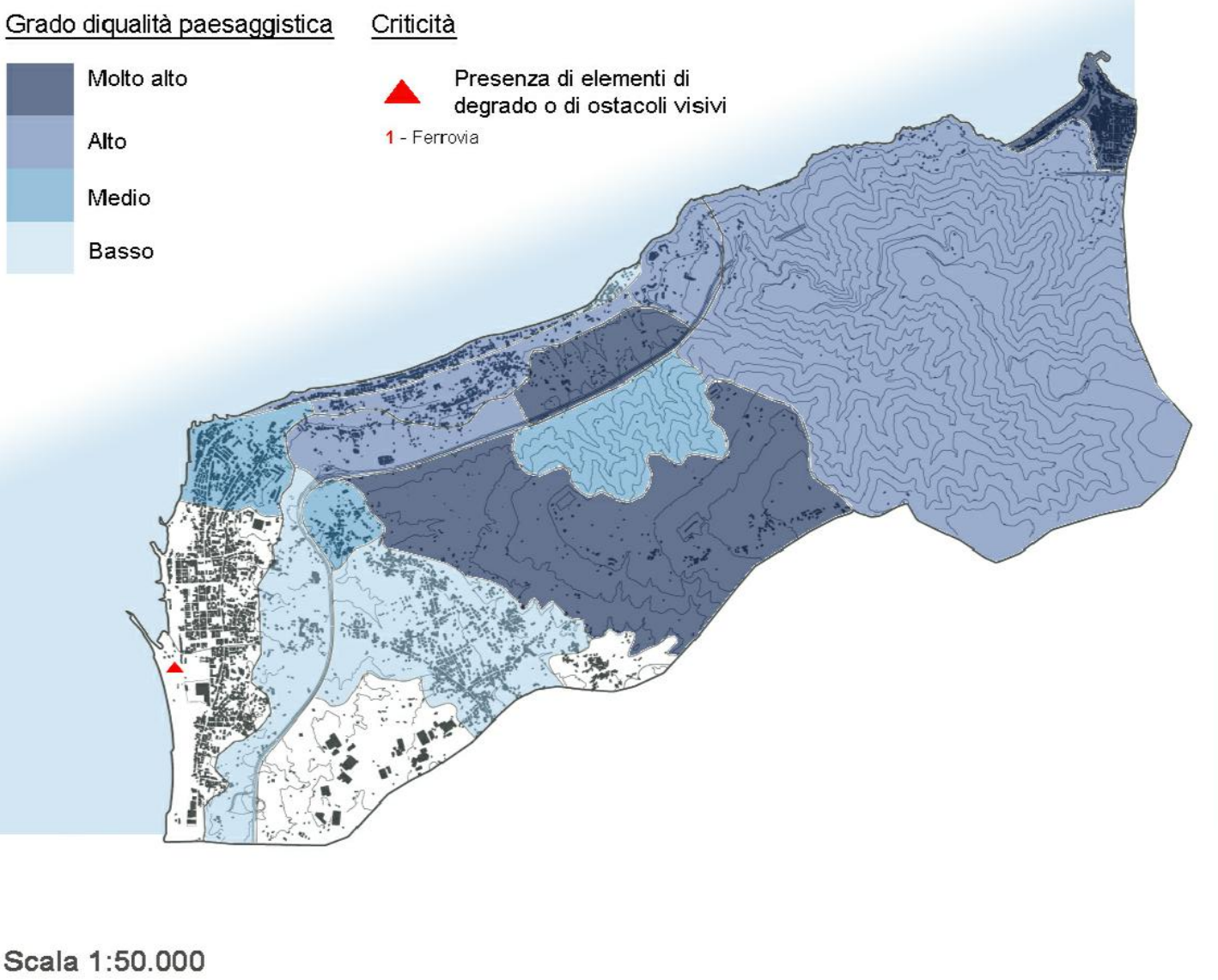
CARTA DEL GRADO DI INTEGRITA'



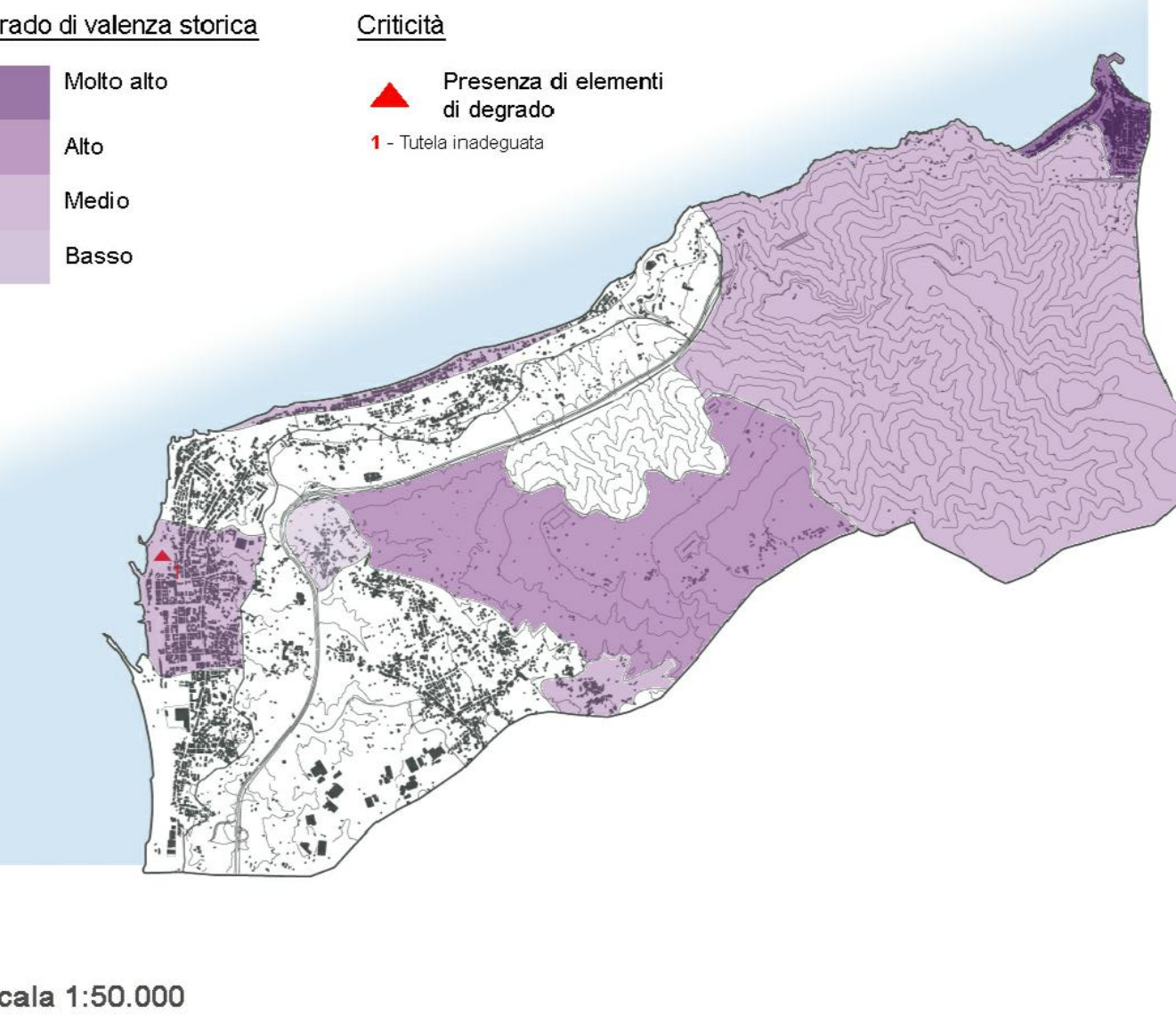
CARTA DEL GRADO DI EFFICIENZA ECOLOGICA



CARTA DEL GRADO DI QUALITA' PAESAGGISTICA



CARTA DEL GRADO DI VALENZA STORICA



**Stretto di Messina**  
 Concessionaria per la progettazione, realizzazione e gestione del collegamento stabile tra la Sicilia e il Continente  
 Organismo di diritto pubblico  
 (Legge n° 1158 del 17 dicembre 1971, modificata dal D.Lgs. n° 114 del 24 aprile 2000)

**PONTE SULLO STRETTO DI MESSINA**  
 PROGETTO DEFINITIVO

EUROLINK S.p.A.  
 SOCIETA' ITALIANA PER CONDOTTE D'ACQUA S.p.A. (Meridionale)  
 COOPERATIVA INQUADRI E GENITORI C.M.C.S. di Riforma Soc. Coop. a.r.l. (Meridionale)  
 SACR S.A.U. (Meridionale)  
 ENKAWALITA - HARPA HEAVY INDUSTRIES CO. Ltd. (Meridionale)  
 A.C.I.S.C.P.A. - CONSORZIO STABILE (Meridionale)

IL PROGETTISTA: Dott. Ing. D. Spoglianti  
 Ordine Ingegneri Milano n° 20953  
 Dott. Ing. E. Paggi  
 Ordine Ingegneri Milano n° 15408

IL CONTRAENTE GENERALE: Project Manager (ing. P.P. Marchesetti)

STRETTO DI MESSINA: Direttore Generale e RUP Validazione (Ing. G. Fimmgenghi)

STRETTO DI MESSINA: Amministratore Delegato (Dott. P. Gucci)

GENERALE AMBIENTE AMO302\_F0  
 STUDIO D'IMPATTO AMBIENTALE  
 QUADRO DI RIFERIMENTO AMBIENTALE-PAESAGGIO  
 CALABRIA - CARTA DELLE SENSIBILITA' DEL PAESAGGIO

REV.	DATA	DESCRIZIONE	REDAITTO	VERIFICATO	APPROVATO
FO	20/06/2011	EMISSIONE FINALE	A.CALEGARI	M.SALOMONE	D.SPOGLIANTI