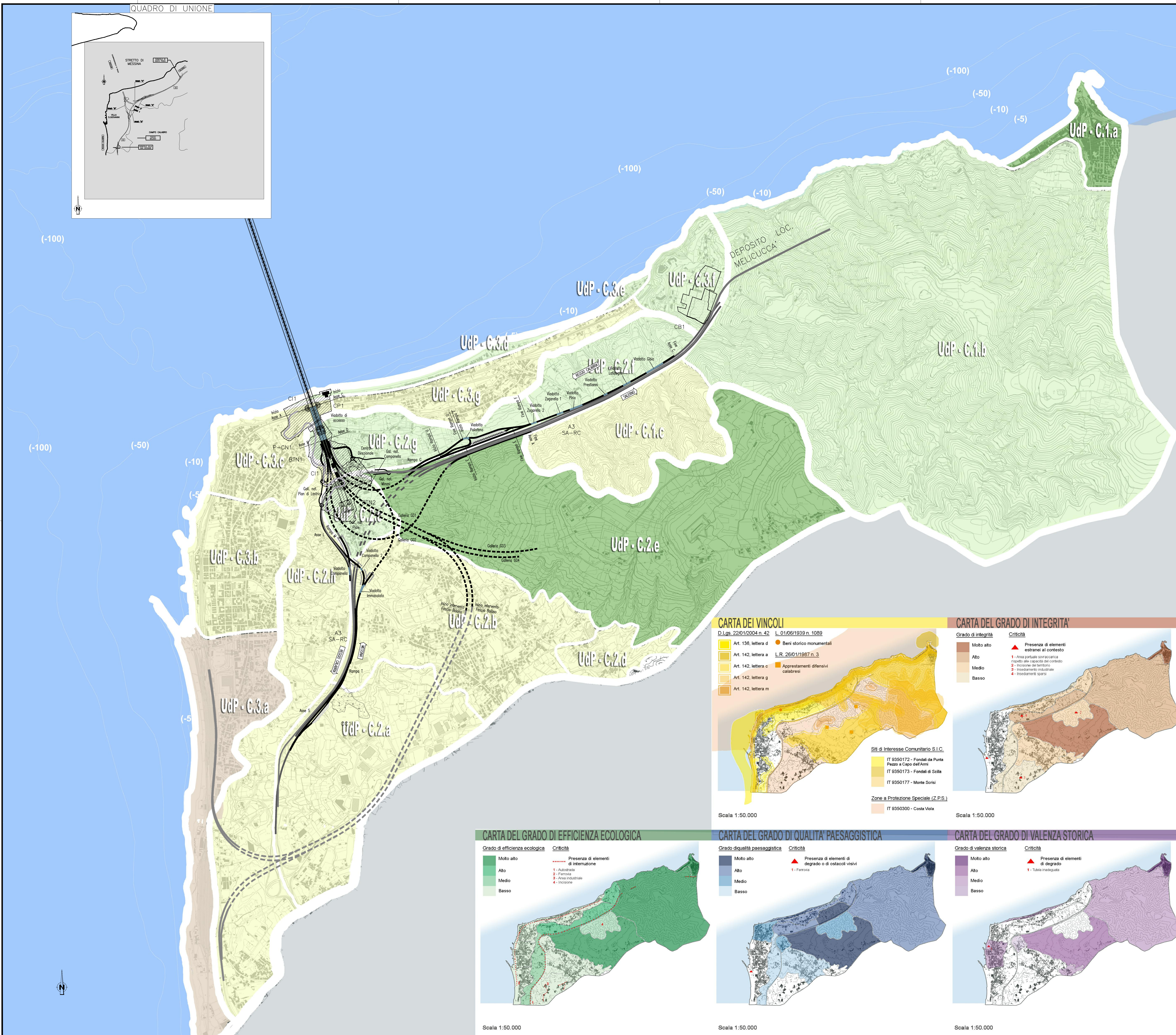
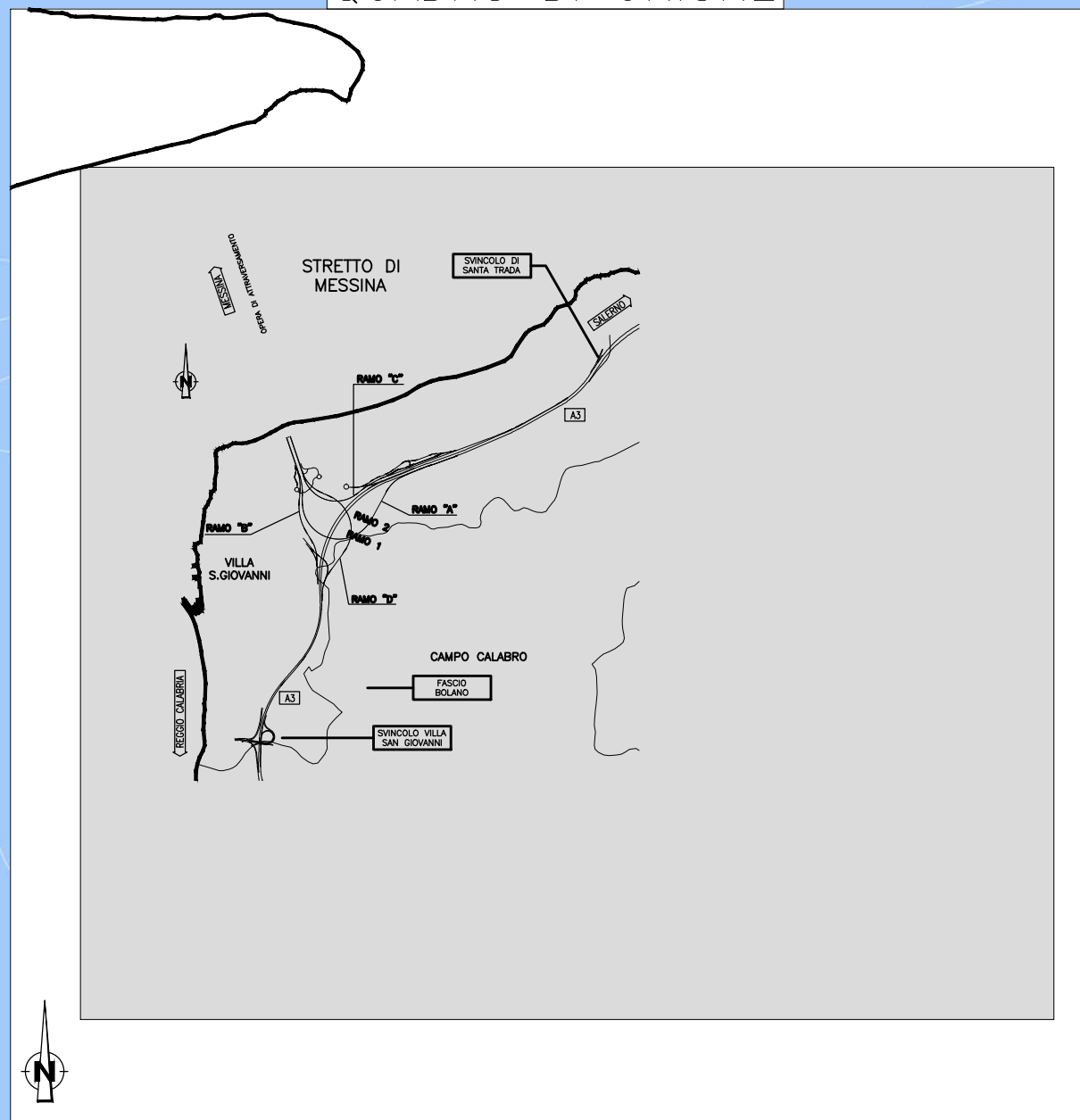


QUADRO DI UNIONE

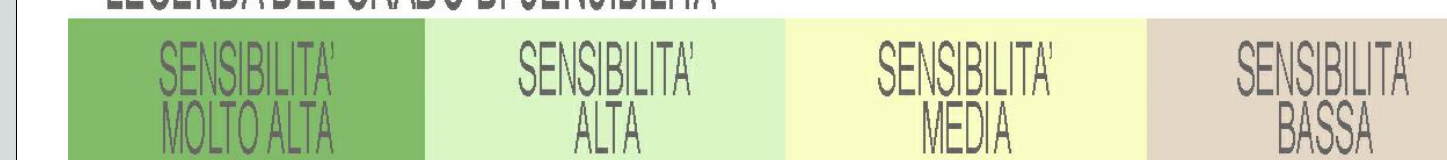


NOTE GENERALI

- PROGETTO STRADALE E FERROVIARIO:
- Trincea
 - Rilevato
 - Viadotto
 - Imbocco galleria
 - Galleria artificiale
 - Galleria naturale
 - Area di sosta
 - SA-RC
 - SA-RC tratto in galleria
 - Progetto ferroviario
 - Fascio Bilano

- CANTIERIZZAZIONE:
- PONTILI SICILIA: SP1 CALABRIA: CP1
 - CANTIERI OPERATIVI SICILIA: S11, S12, S13, S14, S15, S16 CALABRIA: C11
 - CANTIERI LOGISTICI SICILIA: SB1, SB2, SB3, SB4 CALABRIA: CB1
 - AREE A DISPOSIZIONE SICILIA: CAD2 CALABRIA: CAD1
 - IMPIANTO PRODUZIONE INERTI SICILIA: SC1, SC2, SC3 CALABRIA: CC1, CRA1
 - SITI DI DEPOSITO E RECUPERO AMBIENTALE SICILIA: SRA1, SRA2, SRA3, SRA4, SRA5, SRA6, SRA7, SRA8 CALABRIA: CRA1, CRA2
 - STAZIONI METROPOLITANE SICILIA: SS1, SS2, SS3
 - VIABILITA'
 - PISTE DI CANTIERE

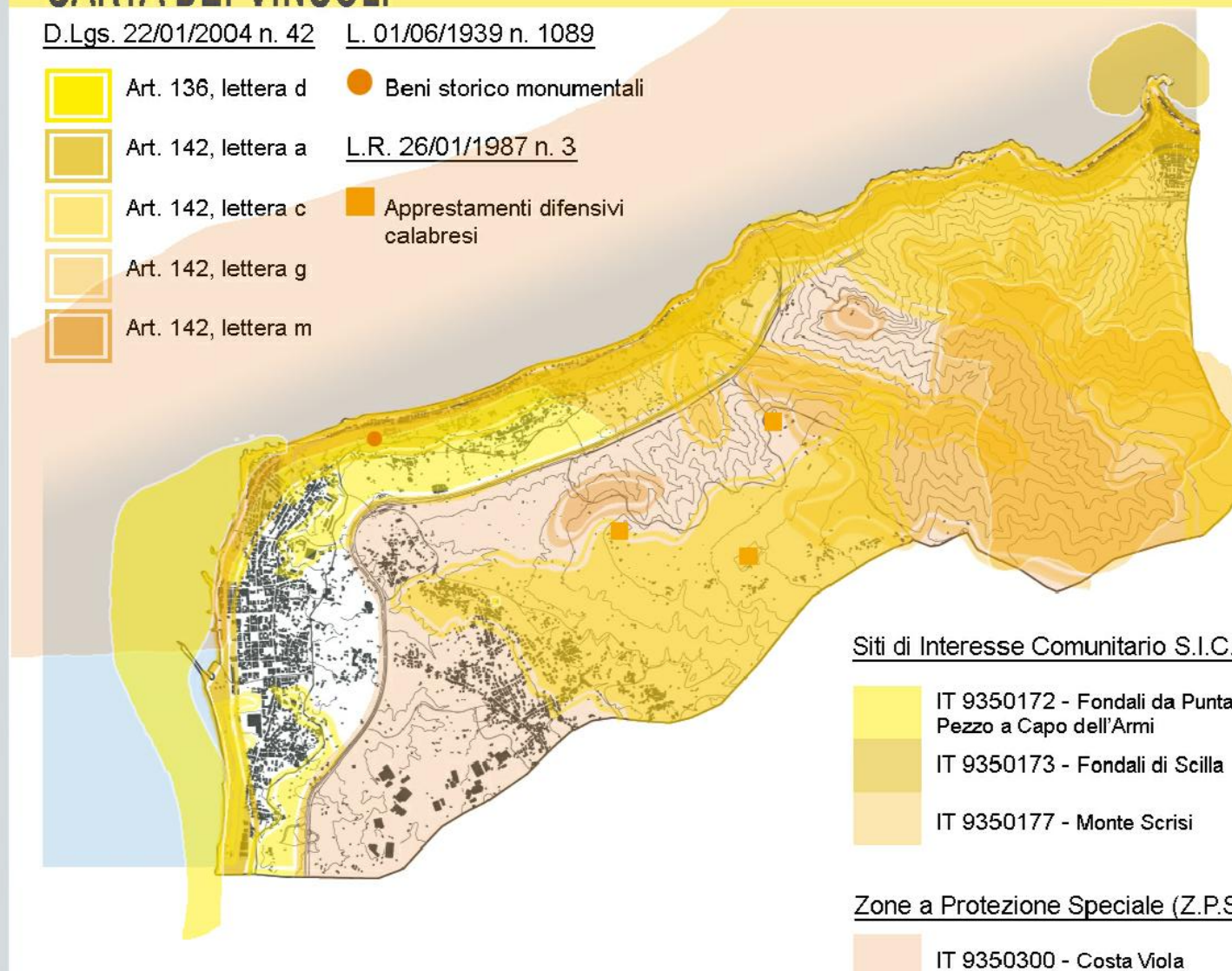
LEGENDA DEL GRADO DI SENSIBILITA'



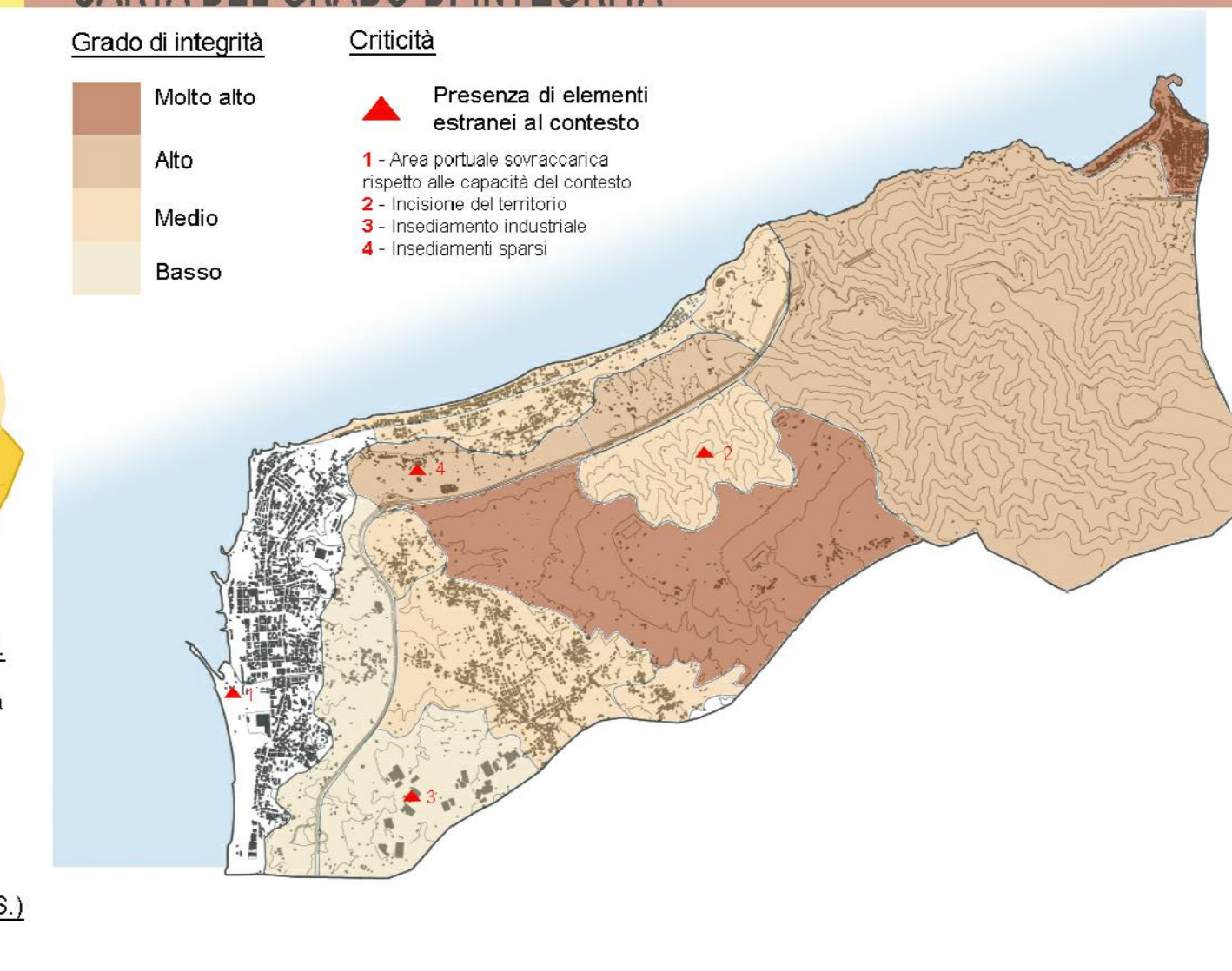
LEGENDA DELLE UNITA' DI PAESAGGIO BASE

- UdP Cal 1 - Costa Viola
- C1.a - Scilla
- C1.b - Sistema centrale delle colline interne tra Scilla e Santa Trada
- C1.c - Valloni fortemente incisi del sistema collinare
- UdP Cal 2 - Porzione settentrionale delle Colline di Pettogallo
- C2.a - Piani di Arena
- C2.b - Campo Calabro
- C2.c - Campo Plate
- C2.d - Musalla
- C2.e - Piani di Matinili
- C2.f - Terrazzi di Cannitello e Porticoello
- C2.g - Contrada Alia
- C2.h - Paesaggio insediato delle fiumare ioniche
- UdP Cal 3 - Piana di Villa San Giovanni
- C3.a - Costa modificata del Bolano
- C3.b - Villa San Giovanni
- C3.c - Punta Pezzo
- C3.d - Borgo di Cannitello
- C3.e - Borgo di Porticoello
- C3.f - Versante Costiero di Santa Trada
- C3.g - Ferrito

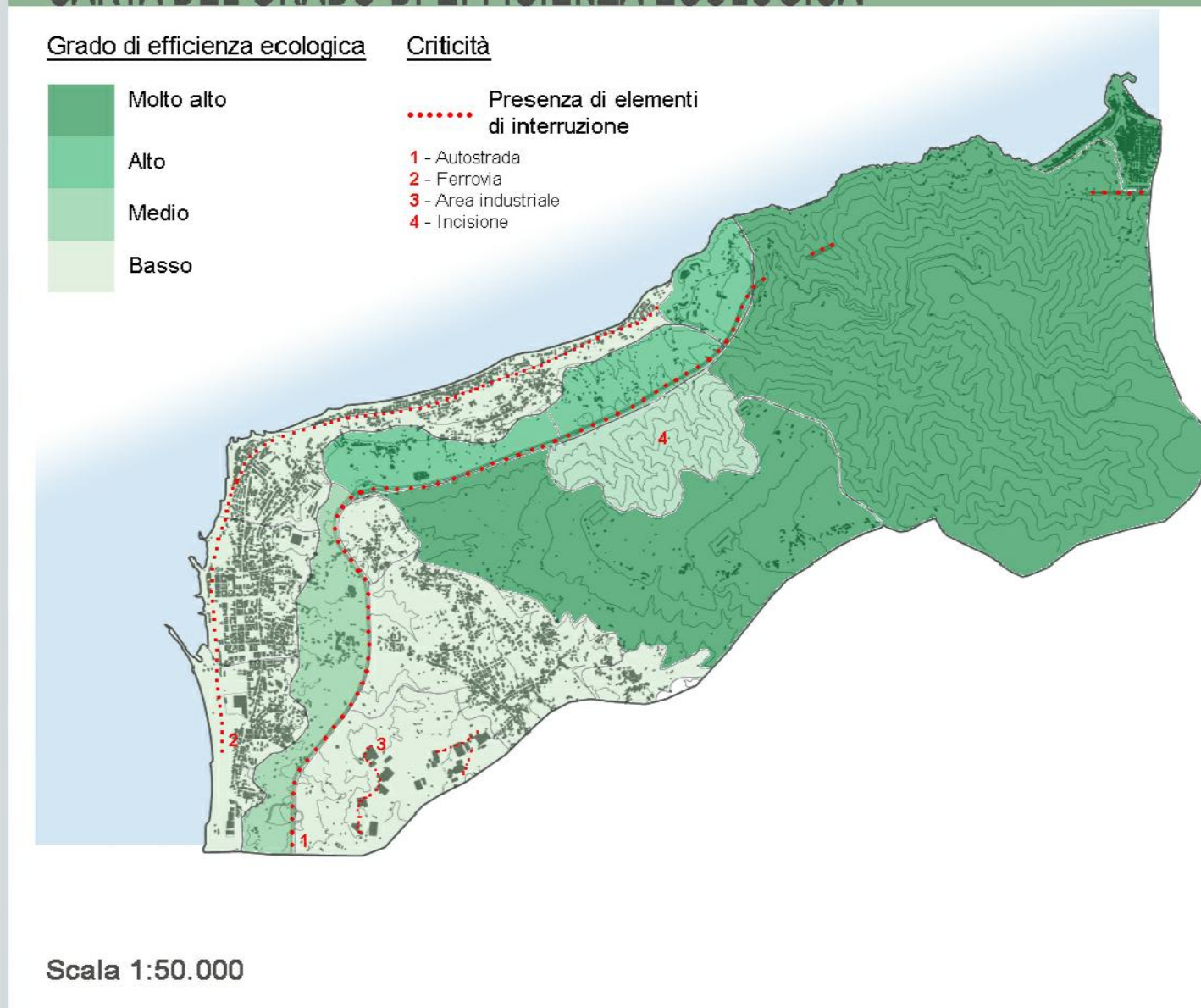
CARTA DEI VINCOLI



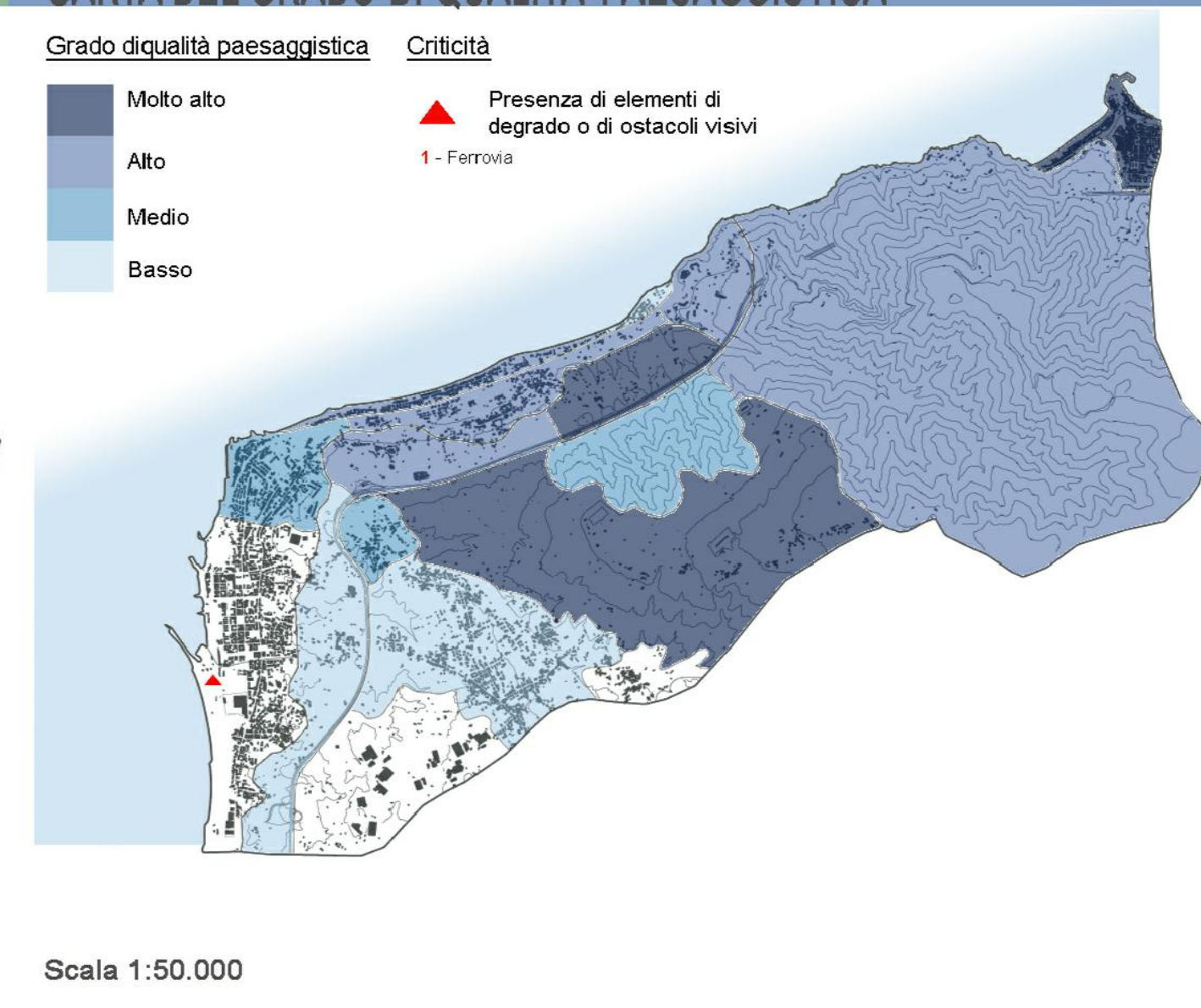
CARTA DEL GRADO DI INTEGRITA'



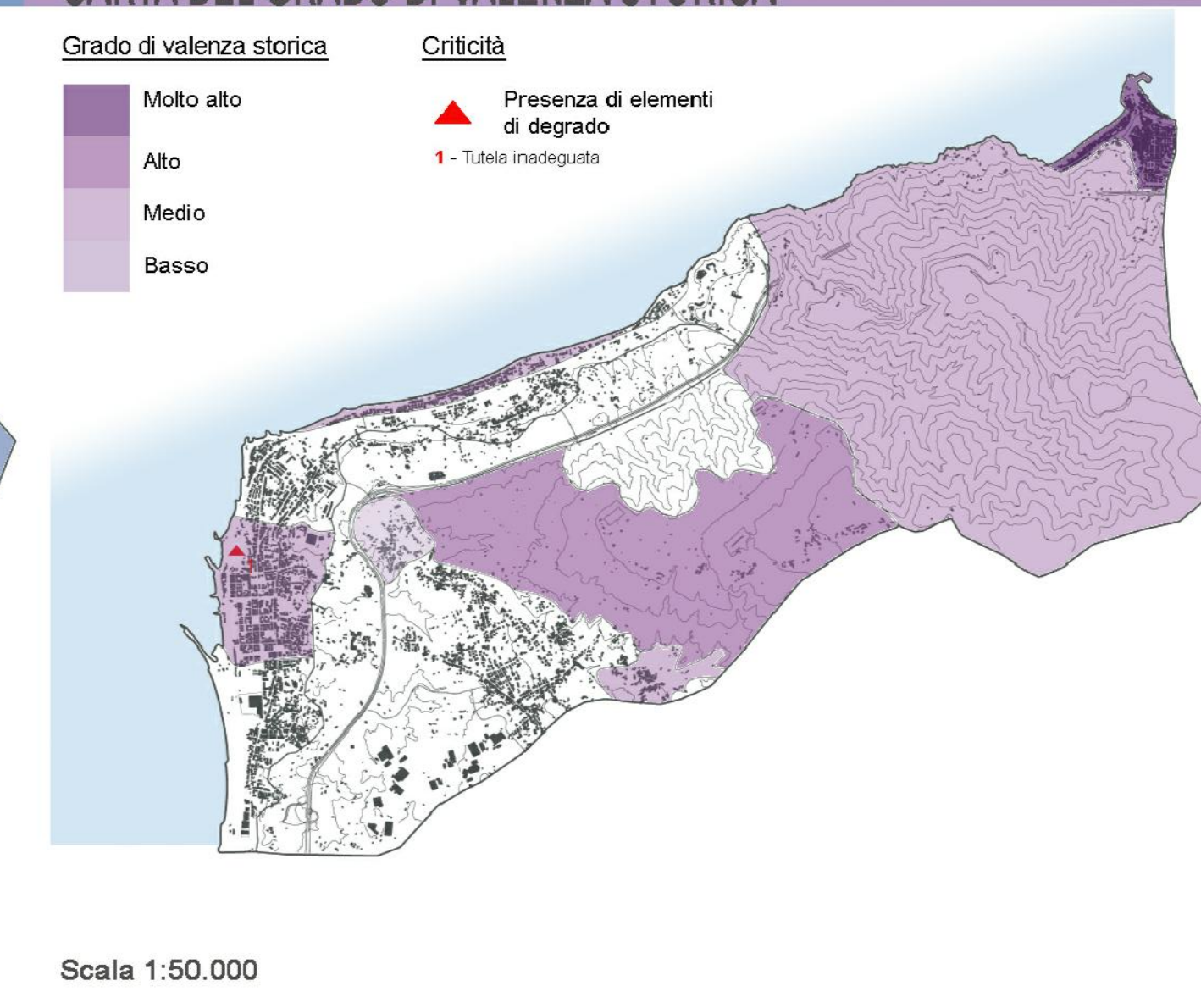
CARTA DEL GRADO DI EFFICIENZA ECOLOGICA



CARTA DEL GRADO DI QUALITA' PAESAGGISTICA



CARTA DEL GRADO DI VALENZA STORICA



Stretto di Messina
 Concessionaria per la progettazione, realizzazione e gestione del collegamento stabile tra la Sicilia e il Continente
 Organismo di Diritto pubblico
 (Legge n. 1158 del 17 dicembre 1971, modificata dal D.Lgs. n. 114 del 24 aprile 2000)

PONTE SULLO STRETTO DI MESSINA
 PROGETTO DEFINITIVO

EUROLINK S.p.A.
 (SPAGNOLO S.p.A. Meridionale)
 SOCIETA' ITALIANA PER CONDOTTE D'ACQUA S.p.A. (Meridionale)
 COOPERATIVA INQUADRI E GENITORI C.M.C.S. di Riforma Soc. Coop. a.r.l. (Meridionale)
 SACR S.A.U. (Meridionale)
 BAKKAVOLTA - HARPA HEAVY INDUSTRIES CO. Ltd. (Meridionale)
 A.C.I.S.C.P.A. - CONSORZIO STABILE (Meridionale)

IL PROGETTISTA Dott. Ing. D. Spoglianti Ordine Ingegneri Milano n. 20953 Dott. Ing. E. Paggi Ordine Ingegneri Milano n. 15408	IL CONTRAENTE GENERALE Project Manager (Ing. P.P. Marchesetti)	STRETTO DI MESSINA Direttore Generale e RUP Validazione (Ing. G. Fimmgenghi)	STRETTO DI MESSINA Amministratore Delegato (Dott. P. Gucci)
---	--	---	---

GENERALE AMBIENTE AM0303_F0
 STUDIO D'IMPATTO AMBIENTALE
 QUADRO DI RIFERIMENTO AMBIENTALE-PAESAGGIO
 CALABRIA - CARTA DELLE SENSIBILITA' DEL PAESAGGIO

REV.	DATA	DESCRIZIONE	REDAITTO	VERIFICATO	APPROVATO
FO	20/06/2011	EMISSIONE FINALE	A.CALEGARI	M.SALOMONE	D.SPOGLIANTI

SCALA: 1:10.000
 CODICE: C G O 7 0 0 P G 4 D G A M I A Q 3 0 0 0 0 0 0 A 1 F O
 NOME DEL FILE: AM0303_F0.dwg