

CARTA DEI VINCOLI

D.Lgs. 226/2004 n. 42

- Art. 10
- Art. 136, lettera d
- Art. 142, lettera a
- Art. 142, lettera c
- Art. 142, lettera g
- Art. 142, lettera m

Piano Territoriale Paesaggistico

Articolo 9

- Area soggetta a tutela paesaggistica
- Area di eccezionale valore paesaggistico ambientale soggetta a livello di tutela 3 (art. 9)

Siti di Interesse Comunitario S.I.C.

- ITA 030011 - Dorsale Curcuraci antenammare
- ITA 030008 - Capo Peloro, Lghi di Ganziri

Zone a Protezione Speciale (Z.P.S.)

- ITA 030042 - Monti Peloritani, Dorsale Curcuraci, Antenammare, Area marina dello Stretto di Messina

Scala 1:50.000

CARTA DEL GRADO DI INTEGRITÀ

Grado di integrità

- Elevato
- Medio - Alto
- Medio - Basso
- Basso

Criticità

- Tracciati stradali di interruzione dell'integrità di un ambito

1 - Presenza di cave
2 - Zone industriali
3 - Urbanizzazione
4 - Area portuale che citta dalla Penisola di

Scala 1:50.000

CARTA DEL GRADO DI EFFICIENZA ECOLOGICA

Grado di efficienza ecologica

- Elevato
- Medio - Alto
- Medio - Basso
- Basso

Criticità

- Tracciato stradale di interruzione delle connessioni ecologiche
- Presenza di cave
- Urbanizzazione

Scala 1:50.000

CARTA DEL GRADO DI QUALITÀ PAESAGGISTICA

Grado di qualità paesaggistica

- Elevato
- Medio - Alto
- Medio - Basso
- Basso

Criticità

- Presenza di cave

Scala 1:50.000

CARTA DEL GRADO DI VALENZA STORICA

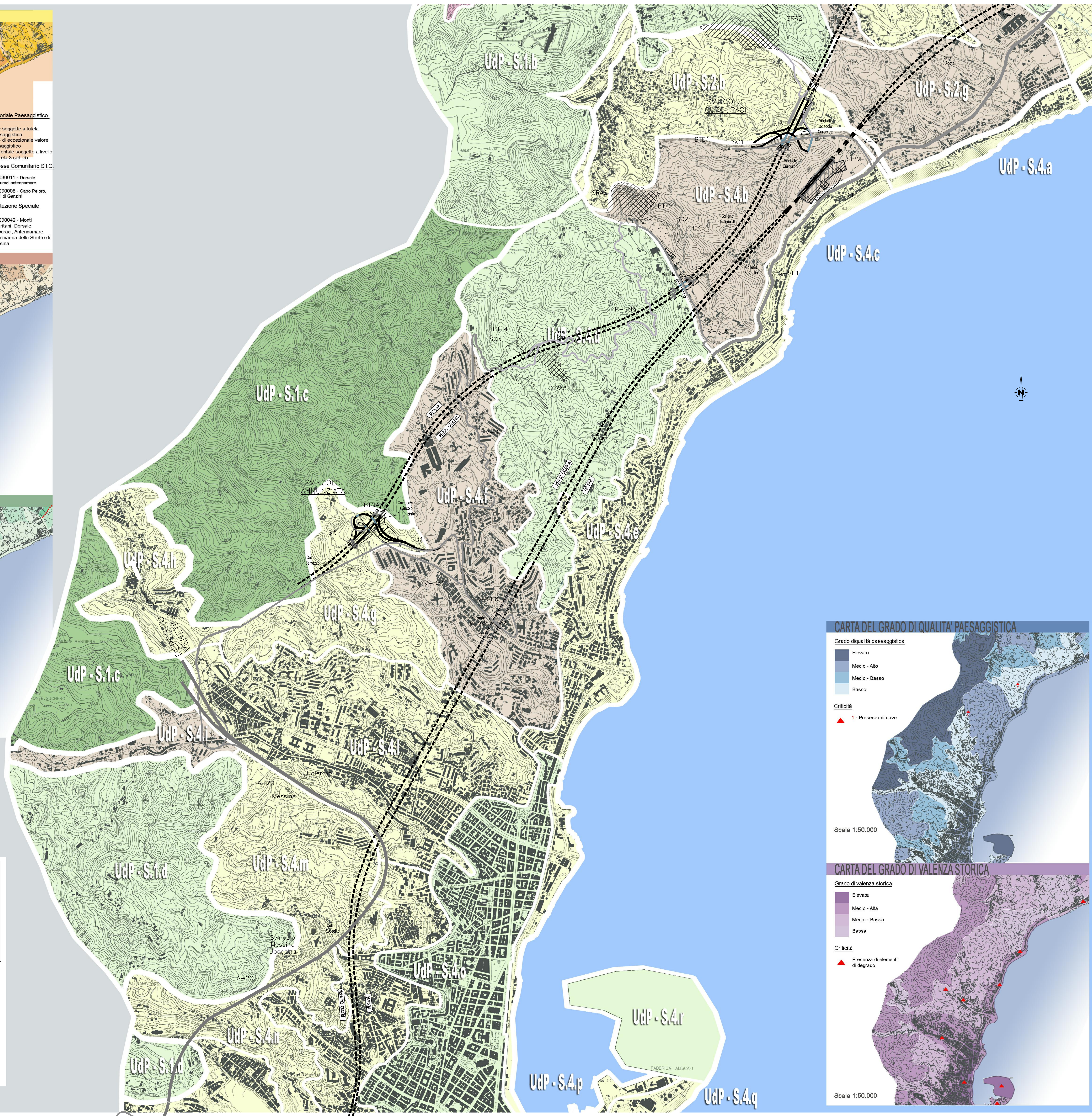
Grado di valenza storica

- Elevata
- Medio - Alta
- Medio - Basso
- Basso

Criticità

- Presenza di elementi di degrado

Scala 1:50.000



NOTE GENERALI

PROGETTO STRADALE E FERROVIARIO:

- Trincea
- Trincea profonda
- Rilevato
- Viadotto
- Imbocco galleria
- Galleria artificiale
- Galleria naturale
- Stazioni metropolitana
- Posto di manutenzione
- Area di esazione

CANTIERIZZAZIONE:

- PONTILI SICILIA: SP1 CALABRIA: CP1
- CANTIERI OPERATIVI SICILIA: S11, S12, S13, S14, S15, S16 CALABRIA: C11
- CANTIERI LOGISTICI SICILIA: SB1, SB2, SB3, SB4 CALABRIA: CB1
- AREE A DISPOSIZIONE SICILIA: CAD2 CALABRIA: CAD1
- IMPIANTO PRODUZIONE INERTI SICILIA: SC1, SC2, SC3 CALABRIA: CC1, CRA1
- SITI DI DEPOSITO E RECUPERO AMBIENTALE SICILIA: SRA1, SRA2, SRA3, SRA4, SRA5, SRA6, SRA7, SRA8 CALABRIA: CRA1, CRA2
- STAZIONI METROPOLITANE SICILIA: SS1, SS2, SS3
- VIABILITA'
- PISTE DI CANTIERE

LEGENDA DEL GRADO DI SENSIBILITÀ

- SENSIBILITÀ MOLTO ALTA
- SENSIBILITÀ ALTA
- SENSIBILITÀ MEDIA
- SENSIBILITÀ BASSA

LEGENDA DELLE UNITA' DI PAESAGGIO BASE

- Sic 1 - Versante nord-orientale dei monti Peloritani
- S.1.a - Fiumara di Tono
- S.1.b - Rilievi collinari terrazzati
- S.1.c - Grandi rilievi - Crinale dei Peloritani
- S.1.d - Rilievi collinari
- S.1.e - Rilievi collinari, fascia di mezzacosta
- Sic 2 - Colline di Faro superiore
- S.2.a - Balze e conche di curcuraci
- S.2.b - Marotta
- S.2.c - Balza di Faro superiore
- S.2.d - Conca di Faro superiore
- S.2.e - Pianoro nord-est versante tirrenico
- S.2.f - Madonna dei miracoli
- S.2.g - Settore collinare di mezzacosta -versante ionico- localita' Zuccaro
- S.2.h - Pianoro fortificato (loc. Case Sperone, Le serre, Semafore forte Spuria)
- S.2.i - Orlo inclinato della piana di Capo Peloro, versante ionico (loc. Agliastrella, Granateri)
- Sic 3 - Piana di Capo Peloro
- S.3.a - Piana costiera tirrenica
- S.3.b - Sistema lagunare della piana di Capo Peloro - Promontorio di Capo Peloro
- S.3.c - Lagune salmastre, aree umide dei laghi di Ganziri - Pantano piccolo e Pantano grande
- S.3.d - Laguna tra Torre Faro e Ganziri - Costa ionica
- Sic 4 - Colline e pianura costiera dell'abitato di Messina
- S.4.a - Costiera ionica - Sant'Agata
- S.4.b - Fascia collinare tra f. Curcuraci e Pace (loc. Marotta)
- S.4.c - Costiera ionica - Pace
- S.4.d - Sistema collinare centrale - Forte Crispi
- S.4.e - Costiera ionica - Paradiso
- S.4.f - Messina - Forra dell'Annunziata - Inseadimento di mezzacosta
- S.4.g - Ultime propaggini Peloritani (Piano dei Greci, Tre Monti)
- S.4.h - S. Michele
- S.4.i - Sant'Andrea
- S.4.l - Messina, Forra di S. Leone, insediamento di mezzacosta
- S.4.m - Ultime propaggini dei Peloritani - Castellaccio, Scoppio
- S.4.n - Messina - Urbanizzazione adiacente al centro storico
- S.4.o - Messina centro storico
- S.4.p - Messina zona portuale
- S.4.q - Messina - Penisola di s. Ranieri - Cittadella
- S.4.r - Messina - Penisola di San Ranieri "Zona Falcata"

CARTA DEL GRADO DI QUALITÀ PAESAGGISTICA

Grado di qualità paesaggistica

- Elevato
- Medio - Alto
- Medio - Basso
- Basso

Criticità

- Presenza di cave

Scala 1:50.000

CARTA DEL GRADO DI VALENZA STORICA

Grado di valenza storica

- Elevata
- Medio - Alta
- Medio - Basso
- Basso

Criticità

- Presenza di elementi di degrado

Scala 1:50.000

Stretto di Messina
 Concessionario per la progettazione, realizzazione e gestione del collegamento stabile tra lo Stretto e il Continente
 Organismo di diritto pubblico
 (Legge n° 1158 del 17 dicembre 1971, modificata dal D.Lgs. n° 114 del 24 aprile 2003)

PONTE SULLO STRETTO DI MESSINA

PROGETTO DEFINITIVO

EUROLINK S.C.p.A.
 IMPREGIO S.p.A. (Mandatante)
 SOCIETA' ITALIANA PER CONDOTTE D'ACQUA S.p.A. (Mandatante)
 COOPERATIVA MURATORI E CEMENTISTI - C.M.C. di Ravenna Soc. Coop. a.r.l. (Mandatante)
 SACVR S.A.U. (Mandatante)
 ISHIKAWAJIMA - HARIMA HEAVY INDUSTRIES CO. Ltd. (Mandatante)
 A.C.I. S.C.P.A. - CONSORZIO STABILE (Mandatante)

IL PROGETTISTA Dott. Ing. D. Spoglianti Ordine Ingegneri Milano n° 20953	IL CONTRAENTE GENERALE Project Manager (Ing. G. Timmenharts)	STRETTO DI MESSINA Direttore Generale e RUP Validazione (Ing. G. Timmenharts)	STRETTO DI MESSINA Amministratore Delegato (Dott. P. Gucci)
---	--	--	---

GENERALE AMBIENTE AM0305_F0
 STUDIO D'IMPATTO AMBIENTALE
 QUADRO DI RIFERIMENTO AMBIENTALE-PAESAGGIO
 SICILIA - CARTA DELLE SENSIBILITÀ DEL PAESAGGIO - fg. 2/3

REV.	DATA	DESCRIZIONE	REDAITO	VERIFICATO	APPROVATO
FO	20/06/2011	EMISSIONE FINALE	A.CALEGARI	M.SALOMONE	D.SPOGLIANTI