

LIVELLO DELL'IMPATTO AMBIENTALE



TIPOLOGIA DELL'IMPATTO AMBIENTALE

Fase di COSTRUZIONE

- PAC 01 - Introduzione di elementi estranei al paesaggio di appartenenza
- PAC 02 - Decannottazione
- PAC 03 - Frammentazione
- PAC 04 - Alterazione del quadro paesaggistico da punti di visuale privilegiata
- PAC 05 - Intrusione visiva alle brevi e medie distanze
- PAC 06 - Alterazione delle quinte sceniche naturali
- PAC 07 - Alterazione della morfologia naturale e della compagine vegetale
- PAC 08 - Inserimento di elementi di artificializzazione/barriere artificiali
- PAC 09 - Inserimento di elementi di degrado
- PAC 10 - Alterazione dell'assetto insediativo
- PAC 11 - Interferenza con beni storico-culturali e loro contesti

Fase di ESERCIZIO

- PAE 01 - Introduzione di elementi estranei al paesaggio di appartenenza
- PAE 02 - Decannottazione
- PAE 03 - Frammentazione
- PAE 04 - Alterazione del quadro paesaggistico da punti di visuale privilegiata
- PAE 05 - Intrusione visiva alle brevi e medie distanze
- PAE 06 - Alterazione delle quinte sceniche naturali
- PAE 07 - Alterazione della morfologia naturale e della compagine vegetale
- PAE 08 - Inserimento di elementi di artificializzazione/barriere artificiali
- PAE 09 - Inserimento di elementi di degrado
- PAE 10 - Alterazione dell'assetto insediativo
- PAE 11 - Interferenza con beni storico-culturali e loro contesti

DEFINIZIONE DELL'AMBITO DI IMPATTO AMBIENTALE

- S1- Rilevati stradali in affiancamento (RC07-RC06-RC04-RC03)
- S2- Rampe in rilevato G-U-E-F
- S3- Rilevati stradali in affiancamento RA02, Imbocco lato SA Galleria Piale
- S4- Imbocco lato SA Galleria Minasi
- S5- Imbocchi lato Ponte Gallerie Piale e Pian di Lastrico
- S6- Imbocco lato RC Galleria Pian di Lastrico
- S7- Imbocchi lato Ponte Gallerie Minasi, Campanella, Cantiere C11, Viadotto di accesso, viabilità di servizio P-CN1
- S8- Imbocco lato RC Galleria Campanella, Viadotti Campanella, Campanella 2, Immacolata, trincee (TM01-TM02-TD02-TB02), rilevati (RL01-RLM01)
- F1- Ramo nord tracciato ferroviario Fascio Bolano
- F2- Ramo sud tracciato ferroviario Fascio Bolano
- 1 - Cantiere logistico CB1
- 2a- Cantiere operativo C11-Modifica altezza torri, Pantile CP1
- 2b- Cantiere operativo C11 e viabilità di servizio P-CN1
- 2c- Cantiere C11-Blocco di ancoraggio, Centro Direzionale e viabilità di servizio P-CN1
- 3 - Impianto produzione inerti CC1
- 4 - Impianto produzione inerti CRA1-sito di recupero e deposito ambientale CRA2
- 5 - Cantieri Fascio Bolano

NOTE GENERALI

- PROGETTO STRADALE E FERROVIARIO:
- Trincea
  - Rilevato
  - Viadotto
  - Imbocco galleria
  - Galleria artificiale
  - Galleria naturale
  - Area di sosta
  - SA-RC
  - SA-RC tratto in galleria
  - Progetto ferroviario
  - Fascio Bolano

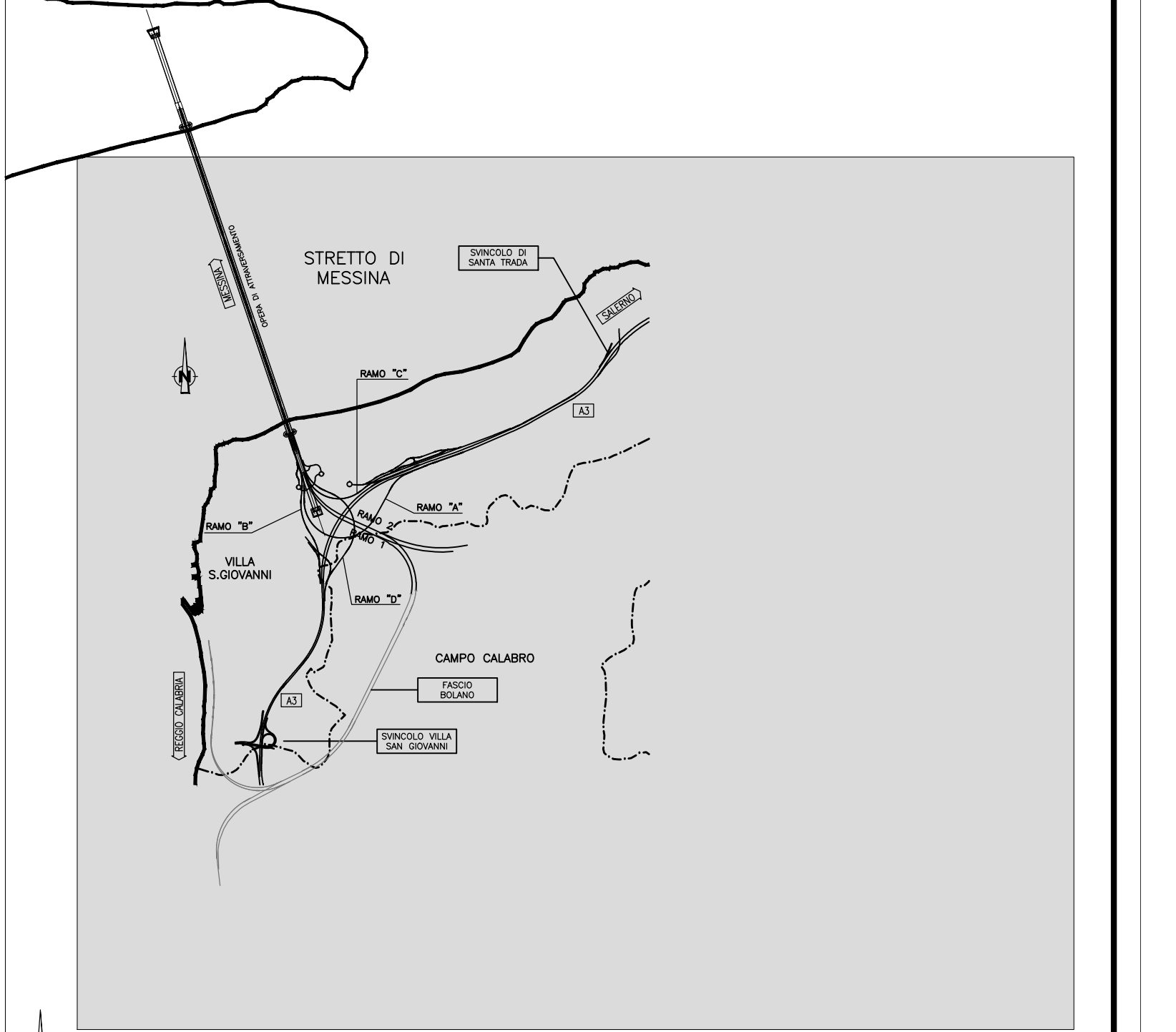
CANTIERIZZAZIONE:

- PONTILI SICILIA: SP1 CALABRIA: CP1
- CANTIERI OPERATIVI SICILIA: S11, S12, S13, S14, S15, S16 CALABRIA: C11
- CANTIERI LOGISTICI SICILIA: SB1, SB2, SB3, SB4 CALABRIA: CB1
- AREE A DISPOSIZIONE SICILIA: CAD2 CALABRIA: CAD1
- IMPIANTO PRODUZIONE INERTI SICILIA: SC1, SC2, SC3 CALABRIA: CC1, CRA1
- SITI DI DEPOSITO E RECUPERO AMBIENTALE SICILIA: SRA1, SRA2, SRA3, SRA4, SRA5, SRA6, SRA7, SRA8 CALABRIA: CRA1, CRA2
- STAZIONI METROPOLITANE SICILIA: SS1, SS2, SS3
- VIABILITA'
- PISTE DI CANTIERE

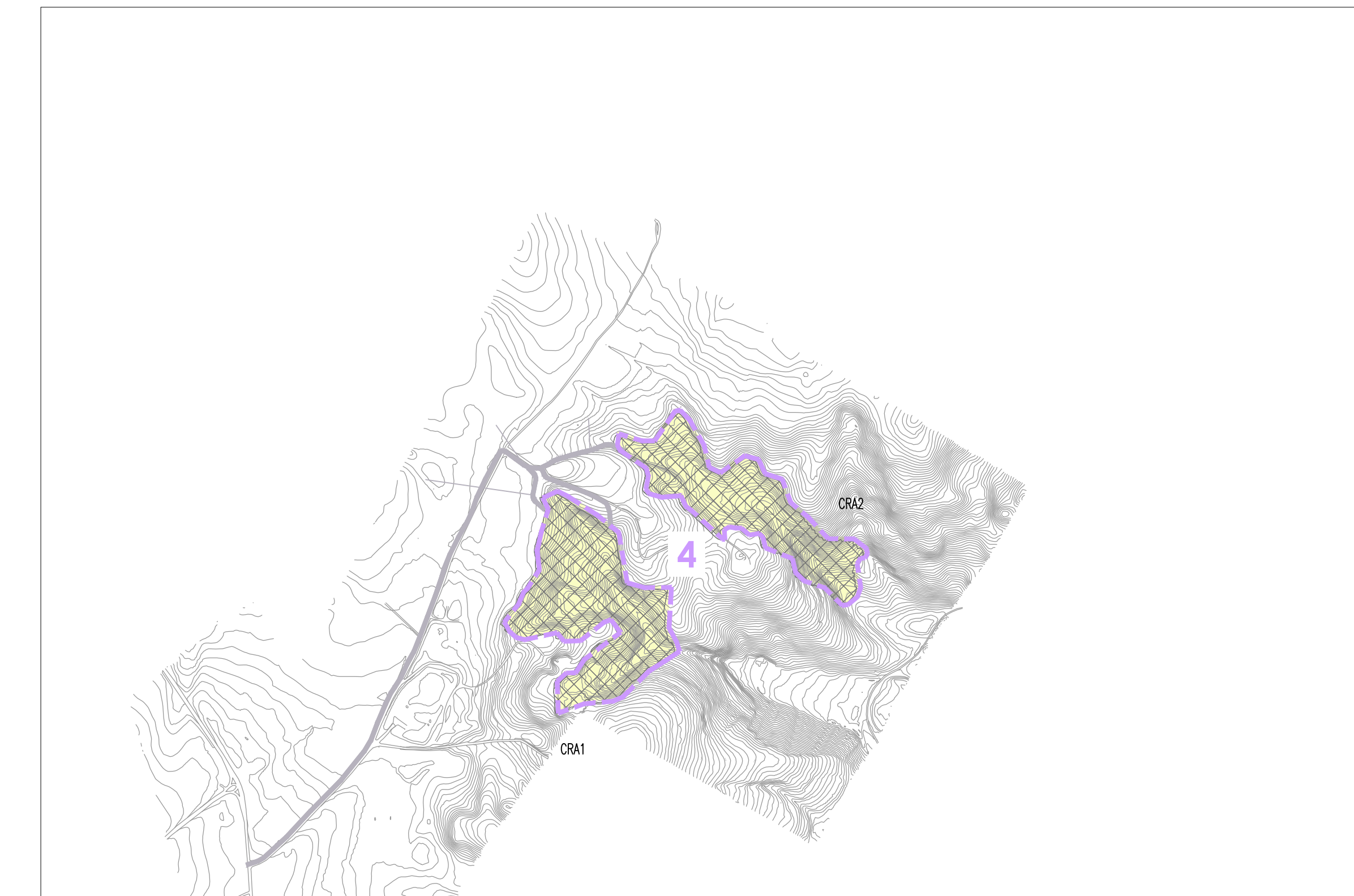
LEGENDA SENSIBILITA'

- SENSIBILITA' BASSA
- SENSIBILITA' MEDIA
- SENSIBILITA' ALTA
- SENSIBILITA' MOLTO ALTA

QUADRO DI UNIONE



SITO DI RECUPERO E DEPOSITO AMBIENTALE CRA1-CRA2 (MELICUCCA')



Ambito di impatto 1 Cantiere logistico CB1				Ambito di impatto 2.a Cant. Oper. C11 - Modifica altezza torri, Pantile CP1				Ambito di impatto 2.b Cant. Oper. C11 - viabilità di servizio P-CN1						
Sensibilità	ALTA	Sensibilità	ALTA	Sensibilità	ALTA	Sensibilità	ALTA	Sensibilità	ALTA	Sensibilità	ALTA	Sensibilità	ALTA	
Fase	Tipologia	Livello	Fase	Tipologia	Livello	Fase	Tipologia	Livello	Fase	Tipologia	Livello	Fase	Tipologia	Livello
PAC 01		PAE 01		PAE 01		PAC 01		PAE 01		PAE 01		PAC 01		PAE 01
PAC 02		PAE 02		PAE 02		PAC 02		PAE 02		PAE 02		PAC 02		PAE 02
PAC 03		PAE 03		PAE 03		PAC 03		PAE 03		PAE 03		PAC 03		PAE 03
PAC 04		PAE 04		PAE 04		PAC 04		PAE 04		PAE 04		PAC 04		PAE 04
PAC 05		PAE 05		PAE 05		PAC 05		PAE 05		PAE 05		PAC 05		PAE 05
C PAC 06	E	PAE 06		PAE 06		C PAC 06	E	PAE 06		PAE 06		C PAC 06	E	PAE 06
PAC 07		PAE 07		PAE 07		PAC 07		PAE 07		PAE 07		PAC 07		PAE 07
PAC 08		PAE 08		PAE 08		PAC 08		PAE 08		PAE 08		PAC 08		PAE 08
PAC 09		PAE 09		PAE 09		PAC 09		PAE 09		PAE 09		PAC 09		PAE 09
PAC 10		PAE 10		PAE 10		PAC 10		PAE 10		PAE 10		PAC 10		PAE 10
PAC 11		PAE 11		PAE 11		PAC 11		PAE 11		PAE 11		PAC 11		PAE 11

**Stretto di Messina**  
 Concessionaria per la progettazione, realizzazione e gestione del collegamento stabile tra lo Stretto e il Continente  
 Organismo di Diritto pubblico  
 (Legge n° 1158 del 17 dicembre 1971, modificata dal D.Lgs. n° 114 del 24 aprile 2003)

**EUROLINK S.p.A.**  
 IMBREGOLO S.p.A. (Meridionale)  
 SOCIETA' ITALIANA PER CONDOTTE D'ACQUA S.p.A. (Meridionale)  
 COOPERATIVA INDIRIZZATE E GESTITE: C.M.S. di Roma S.p.A. (Meridionale)  
 SACTR S.A.U. (Meridionale)  
 BIRKAWALDA - HARPA HEAVY INDUSTRIES CO. Ltd. (Meridionale)  
 A.C.I. S.p.A. - CONSORZIO STABILE (Meridionale)

**IL PROGETTISTA**  
 Dott. Ing. D. Spoglianti  
 Ordine Ingegneri Milano n° 20953

**IL CONTRAENTE GENERALE**  
 Project Manager  
 (Ing. P.P. Marchesetti)

**STRETTO DI MESSINA**  
 Direttore Generale e RUP Validazione  
 (Ing. G. Timmenhagen)

**STRETTO DI MESSINA**  
 Amministratore Delegato  
 (Dott. P. Gucci)

**GENERALE AMBIENTALE**  
 STUDIO DI IMPATTO AMBIENTALE  
 QUADRO DI RIFERIMENTO AMBIENTALE - PEASAGGIO  
 CALABRIA - CARTA DI SINTESI DEGLI IMPATTI

**AM0307\_F0**

CODICE: C G 0 7 0 0 G 4 D G A M I A Q 3 0 0 0 0 0 0 A 5 F 0  
 DATA: 20/06/2011  
 DESCRIZIONE: EMISSIONE FINALE  
 REDATTO: A.CALEGARI  
 VERIFICATO: M.SALOMONINI  
 APPROVATO: D.SPOGLIANTI

SCALE: 1:10000  
 NOME DEL FILE: AM0307\_F0.dwg