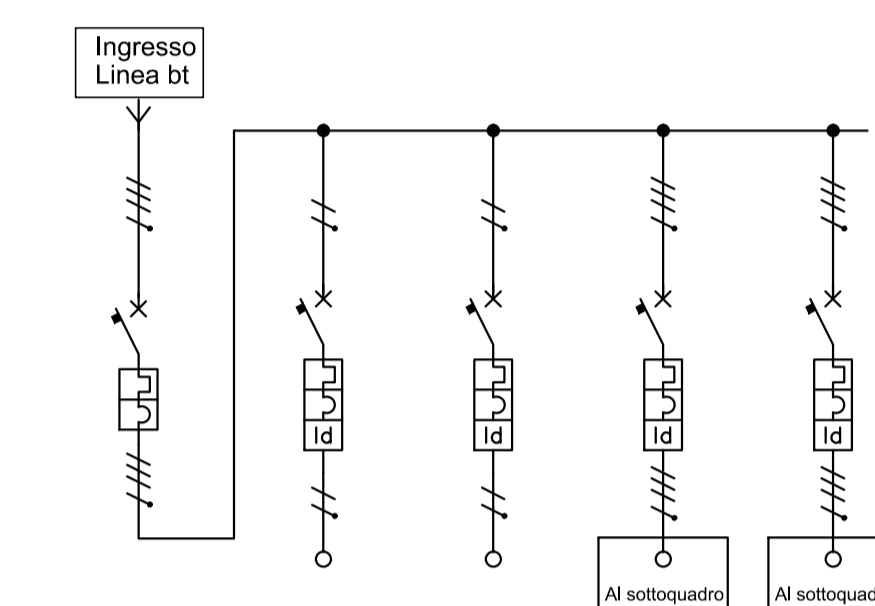
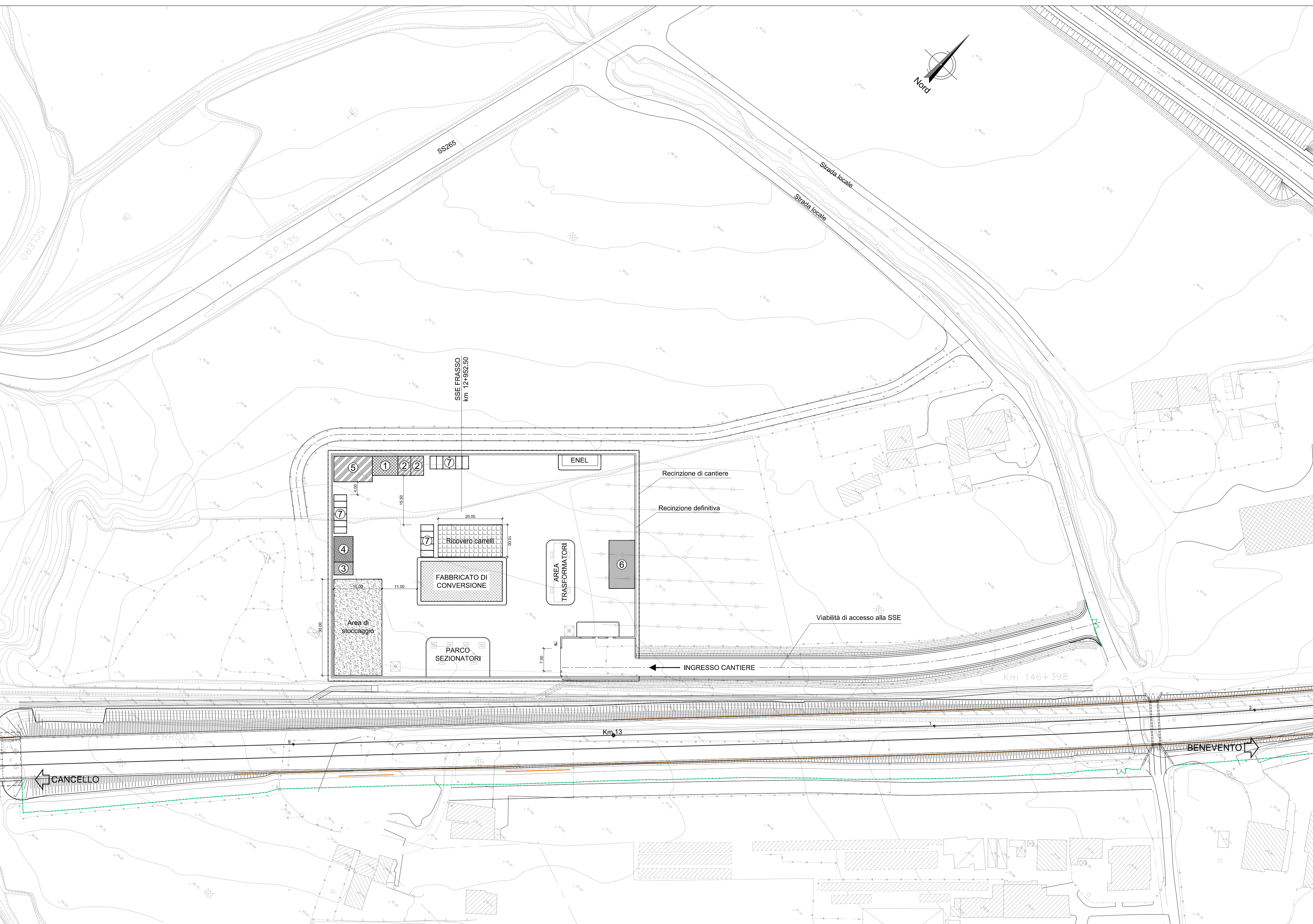


LEGENDA	
1	Officina
2	Magazzino materiali minuti
3	Box uffici
4	Box servizi e spogliatoio
5	Magazzino apparecchiature
6	Ricovero macchine
7	Parcheggio
----- Recinzione provvisoria di cantiere	

Schema elettrico
Impianto di cantiere



DENOMINAZIONE - FUNZIONE	Interruttore Generale	Uffici	Bagno Servizi	Officina	Magazzino apparecchi.
Interruttore Poli x Portata (n/A)	4x63A+t	2x16A	2x16A	4x32A+t	4x32A+t
Intervento Differ. (mA)		30	30	300	300



COMMITTENTE:
RFI
RETE FERROVIARIA ITALIANA
GRUPPO FERROVIE DELLO STATO ITALIANE

DIREZIONE LAVORI:
ITALFERR
GRUPPO FERROVIE DELLO STATO ITALIANE

APPALTATORE:
CONSORZIO CFT
PIZZAROTTI

PROGETTAZIONE:
RAGGRUPPAMENTO TEMPORANEO PROGETTISTI
PIZZAROTTI **Sintagma** **INTEGRA**

PROGETTISTA:
Ing. FILIPPO PAMBIANCO

DIRETTORE DELLA PROGETTAZIONE:
Ing. PIETRO MAZZOLI
Responsabile integrazione tra le varie prestazioni specialistiche

PROGETTO ESECUTIVO

**ITINERARIO NAPOLI-BARI
RADDOPPIO TRATTA CANCELLO-BENEVENTO
1° LOTTO FUNZIONALE CANCELLO-FRASSO TELESINO E VARIANTE ALLA LINEA ROMA-NAPOLI VIA CASSINO NEL COMUNE MADDALONI**

SSE MADDALONI E FRASSO
Piani di Cantierizzazione
SSE Frasso - Planimetria allestimento cantiere e viabilità

APPALTATORE:
CONSORZIO CFT
IL DIRETTORE TECNICO
Geom. C. BIANCHI
10/07/2018

SCALA:
1:500

COMMESSA LOTTO FASE ENTE TIPO DOC. OPERA/DISCIPLINA Progr. REV.

IF1N 01 E ZZ P8 SE0000 002 A

Rev.	Descrizione	Redatto	Data	Verificato	Data	Approvato	Data	Autorizzato Data
A	Emissione	C. Bianchi	10/07/2018	F. Pambianco	10/07/2018	P. Mazzoli	10/07/2018	F. Pambianco 10/07/2018