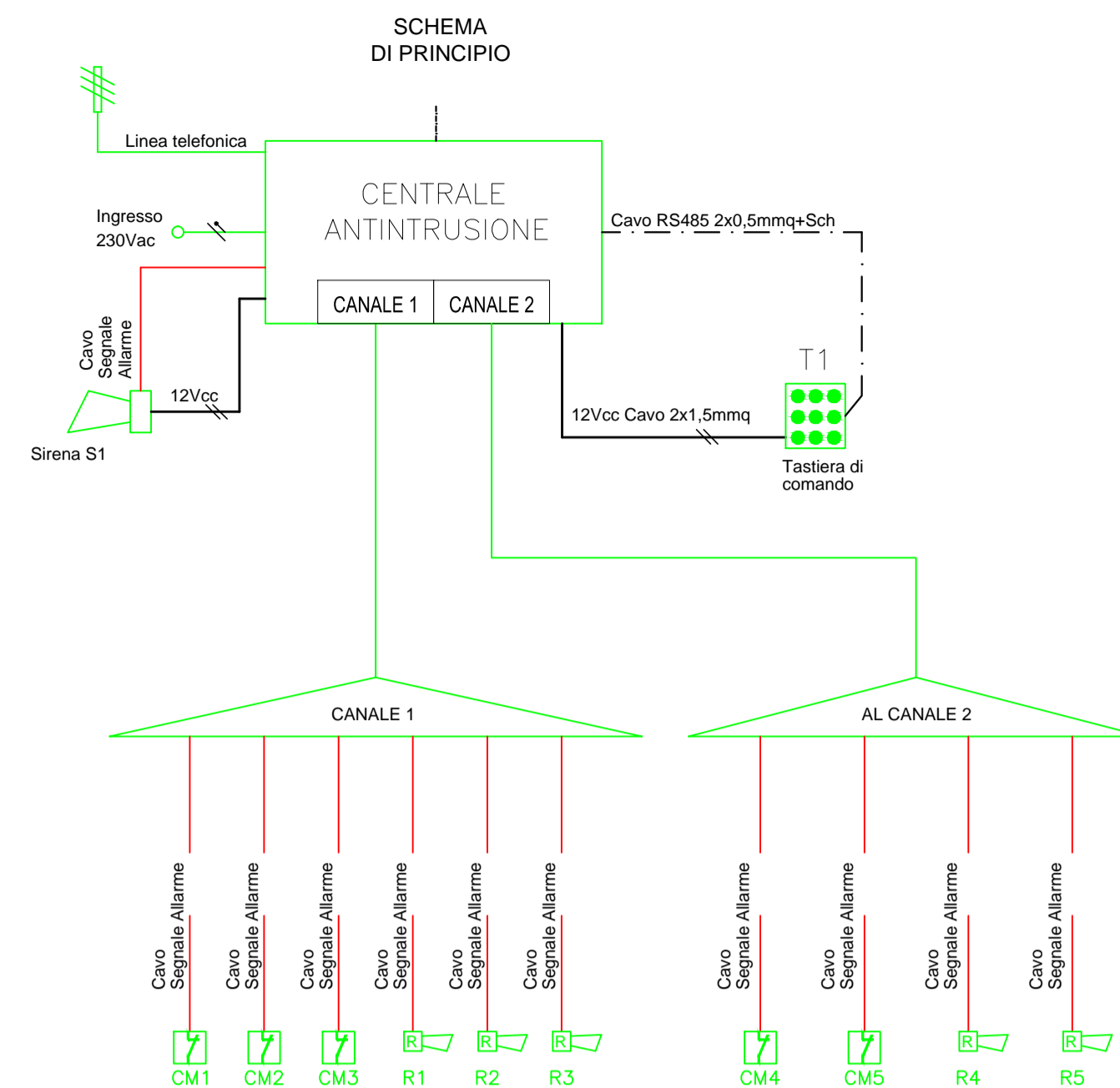
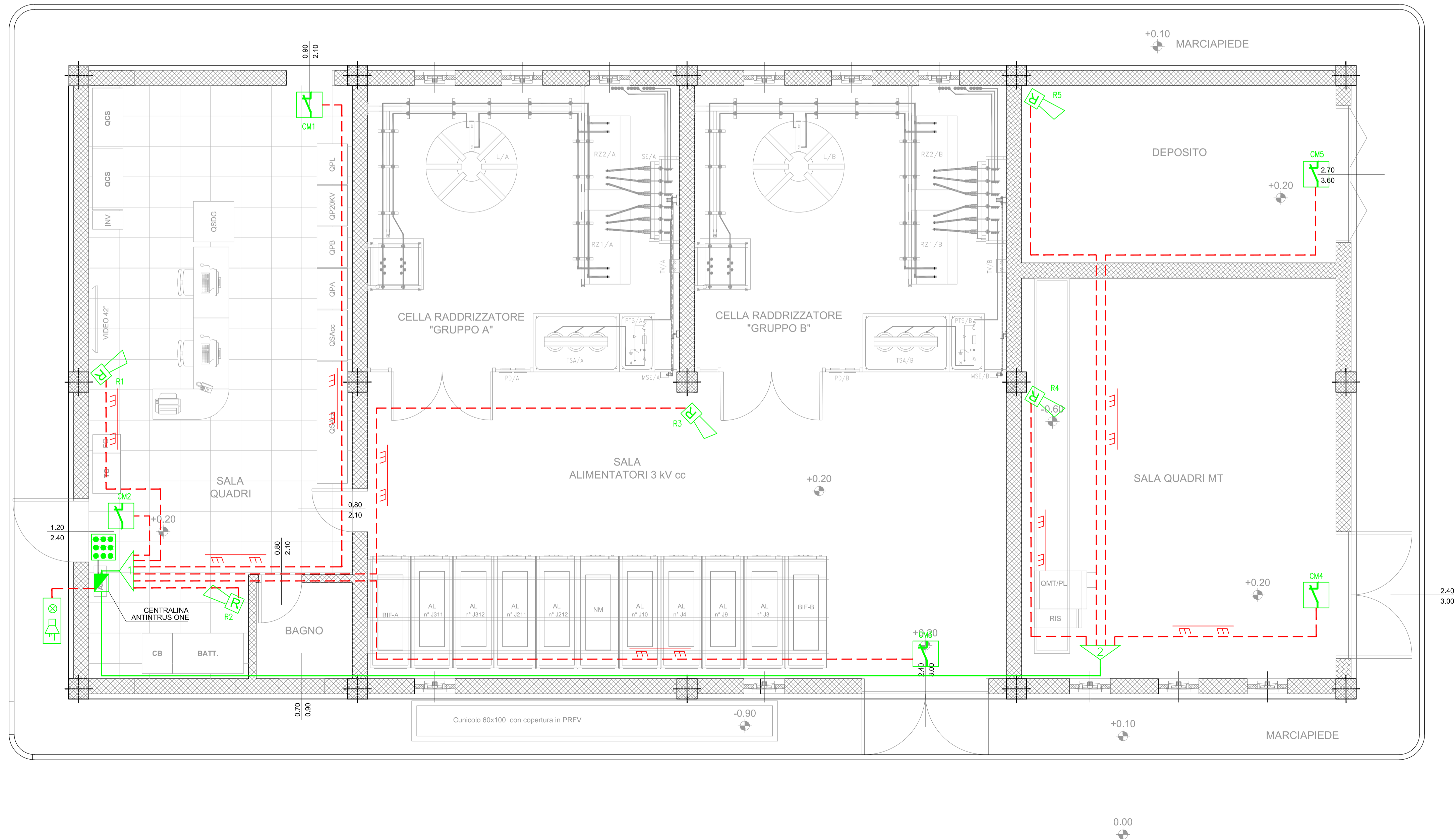


LEGENDA SIMBOLI	
Simbolo	Descrizione
	Conduttura in PVC rigido posato a parete minimo $\varnothing 25\text{mm}$
	Rilevatore a doppia tecnologia
	Sensore magnetico per porte
	Tastiera di comando
	Pannello Esterno IP65 ottico-acustico autoalimentato, Tensione alimentazione 12Vcc
	Pannello Esterno IP65 acustico autoalimentato, Tensione alimentazione 12Vcc



LEGENDA		
ITEM	descrizione	Note
1/9	CELLA NASPIA E MIBRE	
1B/4	CELLA PER IL SOSTABILIMENTO REGOLAR. GRUPPO A	
1C/3	CELLA PER IL SOSTABILIMENTO REGOLAR. GRUPPO B	
AL	CELLA ALIMENTATORE	
13/4	TRASFORMATORE SERVO ALIMENTAR. DA GRUPPO A	
13/A	PROTEZIONE TRASFORMAZIONE SERVO ALIMENTAR. GRUPPO A	
13/B	PANNELLO SERVO GRUPPO A	
13/1	REATTIVO GRUPPO A	
13/2/A	RISERVOIRIO GRUPPO A	
13/2/B	SELEZIONatore ESPOSITORE GRUPPO A	
13/2/1	MANCORA SELEZIONATORE ESPOSITORE GRUPPO A	
13/2/2	TRASFORMATORE PER SELEZIONATORE "RAPO" GRUPPO A	
13/2/3	TRASFORMATORE SERVO ALIMENTAR. DA GRUPPO A	
13/2/4	PROTEZIONE TRASFORMAZIONE SERVO ALIMENTAR. GRUPPO B	
13/2/5	PANNELLO SERVO GRUPPO B	
13/2/6	REATTIVO GRUPPO B	
13/2/7	RISERVOIRIO GRUPPO B	
13/2/8	SELEZIONatore ESPOSITORE GRUPPO B	
13/2/9	MANCORA SELEZIONATORE ESPOSITORE GRUPPO B	
13/2/10	TRASFORMATORE PER SELEZIONATORE "RAPO" GRUPPO B	
13/2/11	CELLA AL. CELL. DI PROTEZIONE "LINEA IN PARTENZA"	
13/2/12	CELLA AL. CELL. DI PROTEZIONE "LINEA IN PARTENZA"	
13/2/13	CELLA AL. CELL. DI PROTEZIONE "LINEA IN PARTENZA"	
13/2/14	CELLA AL. CELL. DI PROTEZIONE "LINEA IN PARTENZA"	
13/2/15	CELLA AL. CELL. DI PROTEZIONE "LINEA IN PARTENZA"	
13/2/16	CELLA AL. CELL. DI PROTEZIONE "LINEA IN PARTENZA"	
13/2/17	CELLA AL. CELL. DI PROTEZIONE "LINEA IN PARTENZA"	
13/2/18	CELLA AL. CELL. DI PROTEZIONE "LINEA IN PARTENZA"	
13/2/19	CELLA AL. CELL. DI PROTEZIONE "LINEA IN PARTENZA"	
13/2/20	CELLA AL. CELL. DI PROTEZIONE "LINEA IN PARTENZA"	
13/2/21	CELLA AL. CELL. DI PROTEZIONE "LINEA IN PARTENZA"	
13/2/22	CELLA AL. CELL. DI PROTEZIONE "LINEA IN PARTENZA"	
13/2/23	CELLA AL. CELL. DI PROTEZIONE "LINEA IN PARTENZA"	
13/2/24	CELLA AL. CELL. DI PROTEZIONE "LINEA IN PARTENZA"	
13/2/25	CELLA AL. CELL. DI PROTEZIONE "LINEA IN PARTENZA"	
13/2/26	CELLA AL. CELL. DI PROTEZIONE "LINEA IN PARTENZA"	
13/2/27	CELLA AL. CELL. DI PROTEZIONE "LINEA IN PARTENZA"	
13/2/28	CELLA AL. CELL. DI PROTEZIONE "LINEA IN PARTENZA"	
13/2/29	CELLA AL. CELL. DI PROTEZIONE "LINEA IN PARTENZA"	
13/2/30	CELLA AL. CELL. DI PROTEZIONE "LINEA IN PARTENZA"	
13/2/31	CELLA AL. CELL. DI PROTEZIONE "LINEA IN PARTENZA"	
13/2/32	CELLA AL. CELL. DI PROTEZIONE "LINEA IN PARTENZA"	
13/2/33	CELLA AL. CELL. DI PROTEZIONE "LINEA IN PARTENZA"	
13/2/34	CELLA AL. CELL. DI PROTEZIONE "LINEA IN PARTENZA"	
13/2/35	CELLA AL. CELL. DI PROTEZIONE "LINEA IN PARTENZA"	
13/2/36	CELLA AL. CELL. DI PROTEZIONE "LINEA IN PARTENZA"	
13/2/37	CELLA AL. CELL. DI PROTEZIONE "LINEA IN PARTENZA"	
13/2/38	CELLA AL. CELL. DI PROTEZIONE "LINEA IN PARTENZA"	
13/2/39	CELLA AL. CELL. DI PROTEZIONE "LINEA IN PARTENZA"	
13/2/40	CELLA AL. CELL. DI PROTEZIONE "LINEA IN PARTENZA"	
13/2/41	CELLA AL. CELL. DI PROTEZIONE "LINEA IN PARTENZA"	
13/2/42	CELLA AL. CELL. DI PROTEZIONE "LINEA IN PARTENZA"	
13/2/43	CELLA AL. CELL. DI PROTEZIONE "LINEA IN PARTENZA"	
13/2/44	CELLA AL. CELL. DI PROTEZIONE "LINEA IN PARTENZA"	
13/2/45	CELLA AL. CELL. DI PROTEZIONE "LINEA IN PARTENZA"	
13/2/46	CELLA AL. CELL. DI PROTEZIONE "LINEA IN PARTENZA"	
13/2/47	CELLA AL. CELL. DI PROTEZIONE "LINEA IN PARTENZA"	
13/2/48	CELLA AL. CELL. DI PROTEZIONE "LINEA IN PARTENZA"	
13/2/49	CELLA AL. CELL. DI PROTEZIONE "LINEA IN PARTENZA"	
13/2/50	CELLA AL. CELL. DI PROTEZIONE "LINEA IN PARTENZA"	
13/2/51	CELLA AL. CELL. DI PROTEZIONE "LINEA IN PARTENZA"	
13/2/52	CELLA AL. CELL. DI PROTEZIONE "LINEA IN PARTENZA"	
13/2/53	CELLA AL. CELL. DI PROTEZIONE "LINEA IN PARTENZA"	
13/2/54	CELLA AL. CELL. DI PROTEZIONE "LINEA IN PARTENZA"	
13/2/55	CELLA AL. CELL. DI PROTEZIONE "LINEA IN PARTENZA"	
13/2/56	CELLA AL. CELL. DI PROTEZIONE "LINEA IN PARTENZA"	
13/2/57	CELLA AL. CELL. DI PROTEZIONE "LINEA IN PARTENZA"	
13/2/58	CELLA AL. CELL. DI PROTEZIONE "LINEA IN PARTENZA"	
13/2/59	CELLA AL. CELL. DI PROTEZIONE "LINEA IN PARTENZA"	
13/2/60	CELLA AL. CELL. DI PROTEZIONE "LINEA IN PARTENZA"	
13/2/61	CELLA AL. CELL. DI PROTEZIONE "LINEA IN PARTENZA"	
13/2/62	CELLA AL. CELL. DI PROTEZIONE "LINEA IN PARTENZA"	
13/2/63	CELLA AL. CELL. DI PROTEZIONE "LINEA IN PARTENZA"	
13/2/64	CELLA AL. CELL. DI PROTEZIONE "LINEA IN PARTENZA"	
13/2/65	CELLA AL. CELL. DI PROTEZIONE "LINEA IN PARTENZA"	
13/2/66	CELLA AL. CELL. DI PROTEZIONE "LINEA IN PARTENZA"	
13/2/67	CELLA AL. CELL. DI PROTEZIONE "LINEA IN PARTENZA"	
13/2/68	CELLA AL. CELL. DI PROTEZIONE "LINEA IN PARTENZA"	
13/2/69	CELLA AL. CELL. DI PROTEZIONE "LINEA IN PARTENZA"	
13/2/70	CELLA AL. CELL. DI PROTEZIONE "LINEA IN PARTENZA"	
13/2/71	CELLA AL. CELL. DI PROTEZIONE "LINEA IN PARTENZA"	
13/2/72	CELLA AL. CELL. DI PROTEZIONE "LINEA IN PARTENZA"	
13/2/73	CELLA AL. CELL. DI PROTEZIONE "LINEA IN PARTENZA"	
13/2/74	CELLA AL. CELL. DI PROTEZIONE "LINEA IN PARTENZA"	
13/2/75	CELLA AL. CELL. DI PROTEZIONE "LINEA IN PARTENZA"	
13/2/76	CELLA AL. CELL. DI PROTEZIONE "LINEA IN PARTENZA"	
13/2/77	CELLA AL. CELL. DI PROTEZIONE "LINEA IN PARTENZA"	
13/2/78	CELLA AL. CELL. DI PROTEZIONE "LINEA IN PARTENZA"	
13/2/79	CELLA AL. CELL. DI PROTEZIONE "LINEA IN PARTENZA"	
13/2/80	CELLA AL. CELL. DI PROTEZIONE "LINEA IN PARTENZA"	
13/2/81	CELLA AL. CELL. DI PROTEZIONE "LINEA IN PARTENZA"	
13/2/82	CELLA AL. CELL. DI PROTEZIONE "LINEA IN PARTENZA"	
13/2/83	CELLA AL. CELL. DI PROTEZIONE "LINEA IN PARTENZA"	
13/2/84	CELLA AL. CELL. DI PROTEZIONE "LINEA IN PARTENZA"	
13/2/85	CELLA AL. CELL. DI PROTEZIONE "LINEA IN PARTENZA"	
13/2/86	CELLA AL. CELL. DI PROTEZIONE "LINEA IN PARTENZA"	
13/2/87	CELLA AL. CELL. DI PROTEZIONE "LINEA IN PARTENZA"	
13/2/88	CELLA AL. CELL. DI PROTEZIONE "LINEA IN PARTENZA"	
13/2/89	CELLA AL. CELL. DI PROTEZIONE "LINEA IN PARTENZA"	
13/2/90	CELLA AL. CELL. DI PROTEZIONE "LINEA IN PARTENZA"	
13/2/91	CELLA AL. CELL. DI PROTEZIONE "LINEA IN PARTENZA"	
13/2/92	CELLA AL. CELL. DI PROTEZIONE "LINEA IN PARTENZA"	
13/2/93	CELLA AL. CELL. DI PROTEZIONE "LINEA IN PARTENZA"	
13/2/94	CELLA AL. CELL. DI PROTEZIONE "LINEA IN PARTENZA"	
13/2/95	CELLA AL. CELL. DI PROTEZIONE "LINEA IN PARTENZA"	
13/2/96	CELLA AL. CELL. DI PROTEZIONE "LINEA IN PARTENZA"	
13/2/97	CELLA AL. CELL. DI PROTEZIONE "LINEA IN PARTENZA"	
13/2/98	CELLA AL. CELL. DI PROTEZIONE "LINEA IN PARTENZA"	
13/2/99	CELLA AL. CELL. DI PROTEZIONE "LINEA IN PARTENZA"	
13/2/100	CELLA AL. CELL. DI PROTEZIONE "LINEA IN PARTENZA"	



COMMITTENTE:
RETE FERROVIARIA ITALIANA
GRUPPO FERROVIE DELLO STATO ITALIANE

DIREZIONE LAVORI:
GRUPPO FERROVIE DELLO STATO ITALIANE

APPALTATORE:

PROGETTAZIONE:

PROGETTISTA: Ing. FILIPPO PAMBIANCO

DIRETTORE DELLA PROGETTAZIONE: Ing. PIETRO MAZZOLI
 Responsabile integrazione fra le varie prestazioni specialistiche

PROGETTO ESECUTIVO

ITINERARIO NAPOLI-BARI
RADDOPPIO TRATTA CANCELLO-BENEVENTO
1° LOTTO FUNZIONALE CANCELLO-FRASSO TELESINO E VARIANTE ALLA LINEA ROMA-NAPOLI VIA CASSINO NEL COMUNE MADDALONI

SE01 - SSE MADDALONI
 Fabbricato di SSE - Impianti Impianto antintrusione

APPALTATORE CONSORZIO CFT IL DIRETTORE TECNICO Geom. G. BIANCHI 10/07/2018	SCALA: 1:50
--	----------------

COMMESSA	LOTTO	FASE	ENTE	TIPO DOC.	OPERA/DISCIPLINA	PROGR.	REV.
IF1N	01	E	ZZ	PB	SE01000	006	A

Rev.	Descrizione	Redatto	Data	Verificato	Data	Approvato	Data	Autorizzato Data
A	Emissione	F.Saccardi	10/07/2018	F.Pambiano	10/07/2018	P.Mazzoli	10/07/2018	F.Pambiano
								10/07/2018

File: IF1N.0.1.E.ZZ.PB.SE.01.0.006.A.dwg n. Elab.: