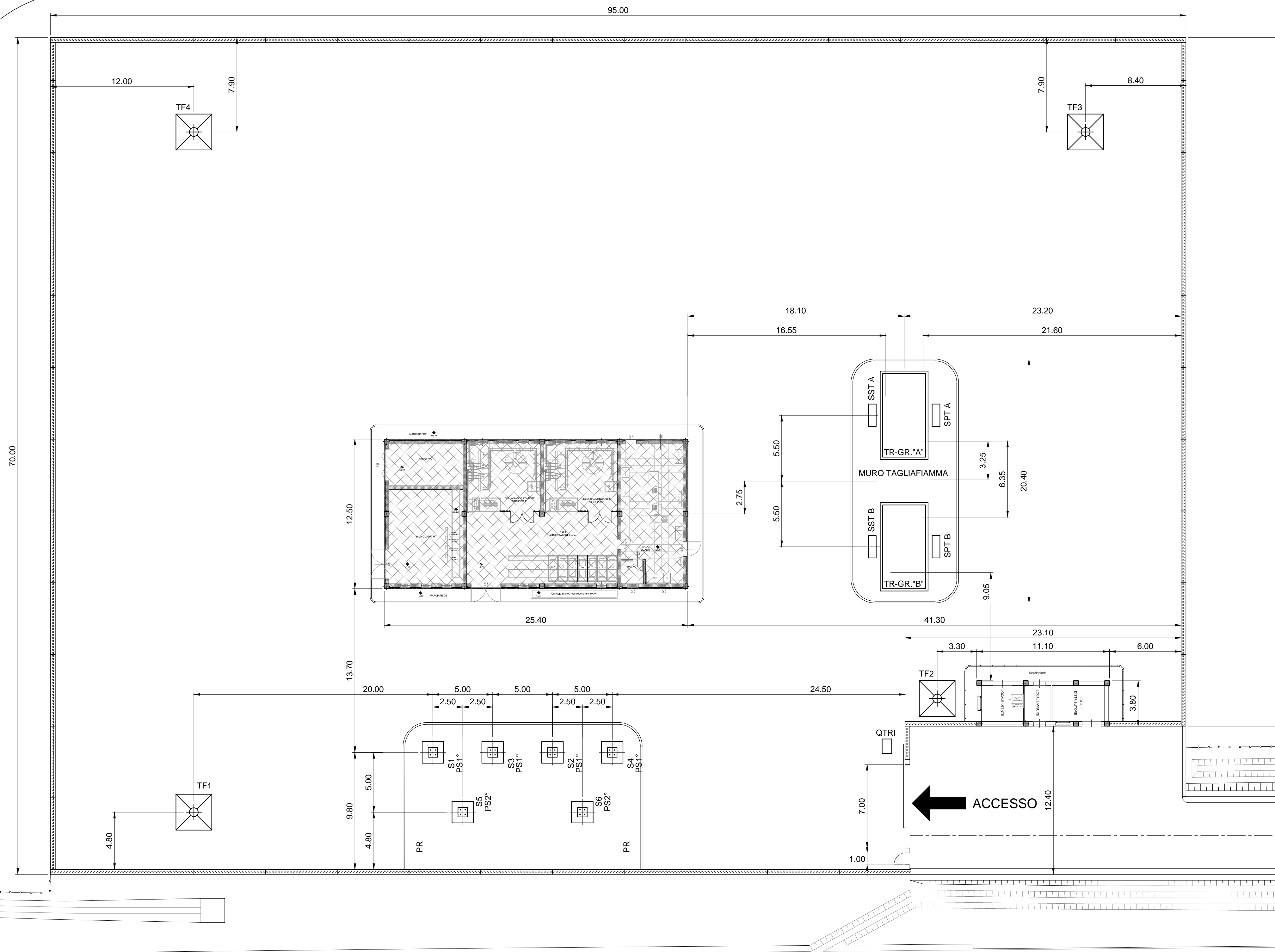


LEGENDA	
TR. Gr."A"(B)	Trasformatore di gruppo "A" (B)
TR. Gr."A"(B)	Trasformatore di gruppo "A" (B)
SPT A / B	Sostegno primari Trasformatore
SST A / B	Sostegno secondari Trasformatore
QTRI	Trasformatore di isolamento
PS1'	Sezionatore di prima fila a manovra motorizzata
PS2'	Sezionatore di seconda fila a manovra motorizzata
TF..	Torre faro da m. 18 con n. 4 fari SAP-T 400W
FP..	faro SAP 250W staffato su recinzione accensione manuale



COMMITTENTE:

DIREZIONE LAVORI:

APPALTATORE:

PROGETTAZIONE:

RAGGRUPPAMENTO TEMPORANEO PROGETTISTI

PROGETTISTA: Ing. FILIPPO PAMBIANCO

DIRETTORE DELLA PROGETTAZIONE: Ing. PIETRO MAZZOLI

Responsabile integrazione fra le varie prestazioni specialistiche

PROGETTO ESECUTIVO

**ITINERARIO NAPOLI-BARI
RADDOPPIO TRATTA CANCELLO-BENEVENTO
1° LOTTO FUNZIONALE CANCELLO-FRASSO TELESINO E VARIANTE ALLA
LINEA ROMA-NAPOLI VIA CASSINO NEL COMUNE MADDALONI**

SE02 - SSE FRASSO
Opere civili e Impiantistica SSE
Piazzale di SSE: Posizionamento basamenti

APPALTATORE: CONSORZIO CFT, IL DIRETTORE TECNICO: Geom. G. BIANCHI, Ottobre 2018

SCALA: 1:200

COMMESSA	LOTTO	FASE	ENTE	TIPO DOC.	OPERA/DISCIPLINA	PROGR.	REV.
IF1N	01	E	ZZ	P9	SE0200	001	B

Rev.	Descrizione	Redatto	Data	Verificato	Data	Approvato	Data	Autorizzato Data
A	Emissione	F.Saccardi	10/07/2018	F.Pambianco	10/07/2018	P.Mazzoli	10/07/2018	F.Pambianco
B	Recupero istruttoria	F.Saccardi	Ottobre 2018	F.Pambianco	Ottobre 2018	P.Mazzoli	Ottobre 2018	

CANCELLO

BENEVENTO

Km. 13