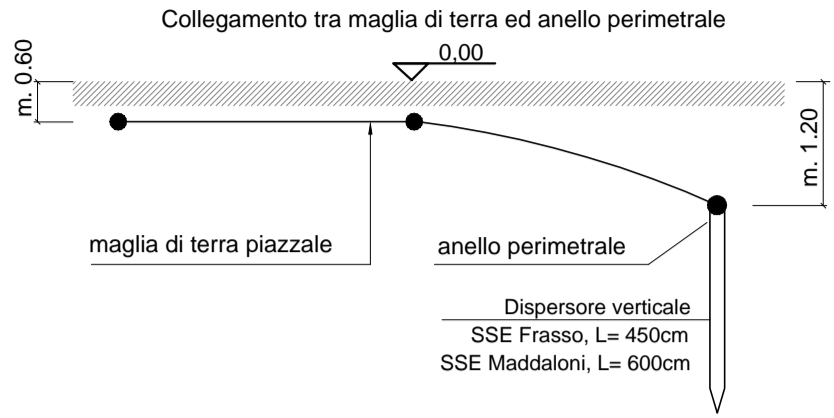
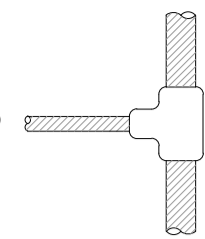


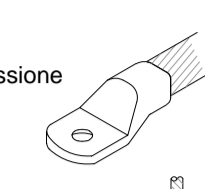
NOTE:
 - Anello periferico interrato a 120cm di profondita'
 - Maglia interna interrata a 60cm di profondita'
 - Tutte le strutture metalliche devono essere collegate alla maglia di terra (escluso coperchi metallici pozzetti)



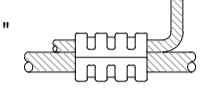
Particolare connessione maglia di terra ai ferri di armatura del fabbricato con saldatura alluminotermica



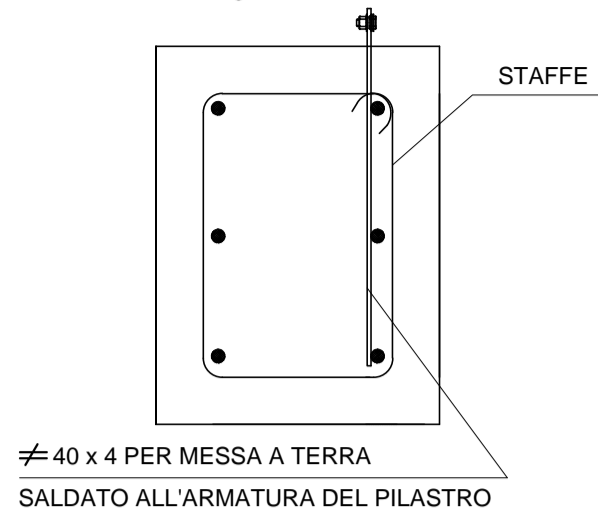
Particolare capocorda a compressione



Particolare connessione a "T" con morsetto a compressione



Particolare connessione maglia di terra ai ferri d'armatura.

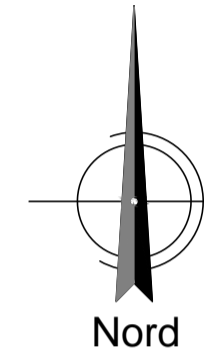
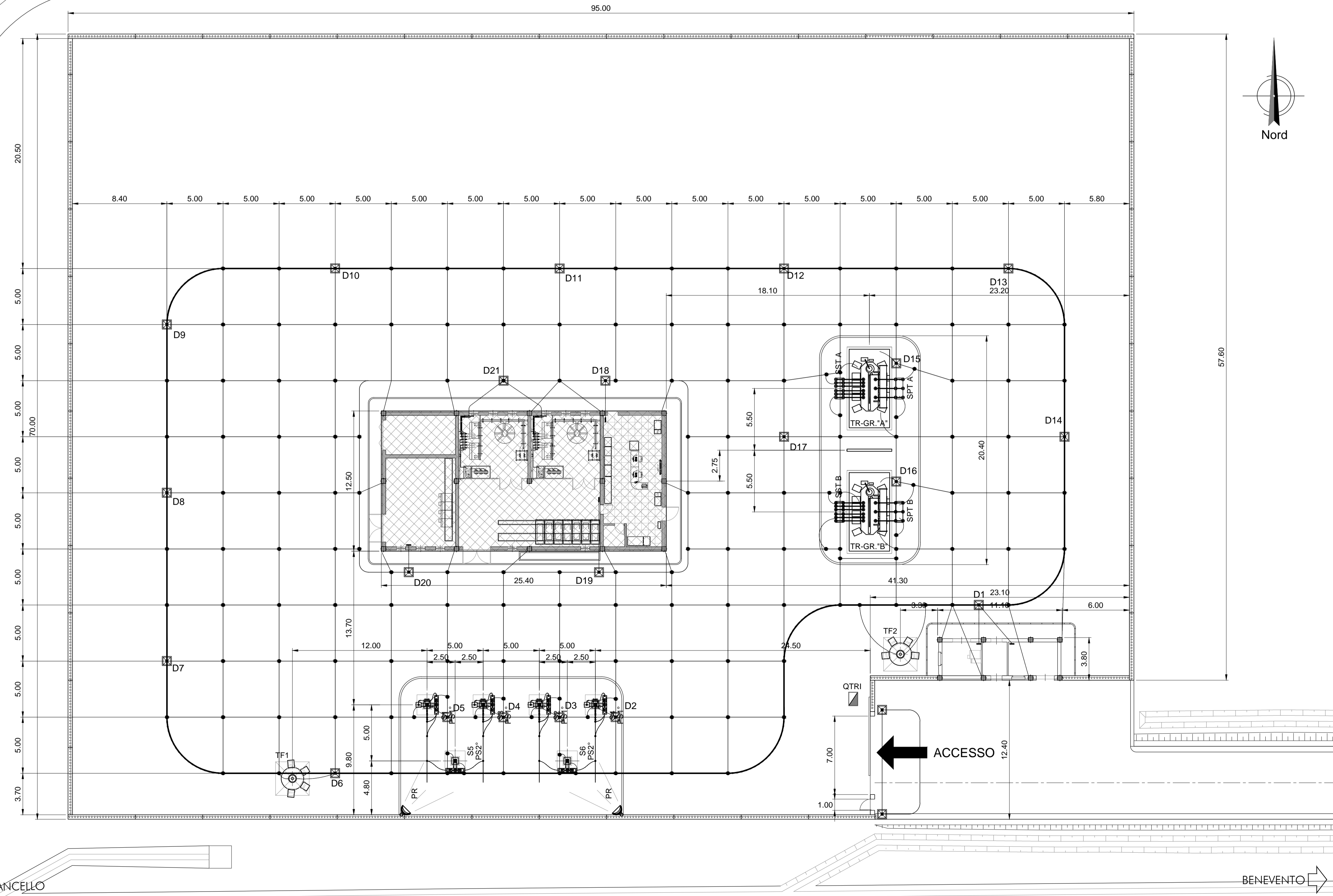


NOTA:

- Anello periferico interrato a mt. 1,50 di profondita'
- Maglia interna interrata a mt. 0,60 di profondita'
- Tutte le strutture metalliche devono essere collegate alla maglia di terra (escluso coperchi metallici pozzetti)
- Tutte le masse metalliche accessibili presenti entro l'anello perimetrale devono essere collegate alla maglia di terra
- Il dispersore orizzontale dovrà essere coperto con uno strato dello spessore di cm 20 composto da 90% di terreno vegetale e 10% di bentonite

LEGENDA IMPIANTO DI TERRA	
	Dispersore orizzontale in corda Cu 120mmq interrata a 120cm di profondita'
	Dispersore orizzontale in corda Cu 120mmq interrata a 60cm di profondita'
	Collegamento alle carpenterie metalliche di piazzale in corda Cu 120mmq, ricotta
	Morsetto a compressione per collegamento / derivazione corda Cu 120mmq
	Dispersore verticale a picchetto formato da aste componibili in acciaio Ø30mm rivestite in rame, lunghezza totale 6,0m posate in pozzetto in CLS dim. 40x40x50cm

NOTE: Quote espresse in metri.



COMMITTENTE:
RFI
 RETE FERROVIARIA ITALIANA
 GRUPPO FERROVIE DELLO STATO ITALIANE

DIREZIONE LAVORI:
ITALFERR
 GRUPPO FERROVIE DELLO STATO ITALIANE

APPALTATORE:
CONSORZIO CFT
PIZZAROTTI

PROGETTAZIONE: RAGGRUPPAMENTO TEMPORANEO PROGETTISTI 	PROGETTISTA: Ing. FILIPPO PAMBIANCO	DIRETTORE DELLA PROGETTAZIONE: Ing. PIETRO MAZZOLI <small>Responsabile integrazione fra le varie prestazioni specialistiche</small>
---	--	---

PROGETTO ESECUTIVO
ITINERARIO NAPOLI-BARI
RADDOPPIO TRATTA CANCELLO-BENEVENTO
1° LOTTO FUNZIONALE CANCELLO-FRASSO TELESINO E VARIANTE ALLA LINEA ROMA-NAPOLI VIA CASSINO NEL COMUNE MADDALONI

SE02 - SSE FRASSO
 Opere civili e Impiantistica SSE
 Piazzale di SSE: Impianto di terra

APPALTATORE CONSORZIO CFT IL DIRETTORE TECNICO Geom. C. BIANCHI 10/07/2018	SCALA: 1:200
--	-----------------

COMMESSA	LOTTO	FASE	ENTE	TIPO DOC.	OPERA/DISCIPLINA	PROGR.	REV.
IF1N	01	E	ZZ	P9	SE0200	007	A

Rev.	Descrizione	Redatto	Data	Verificato	Data	Approvato	Data	Autorizzato Data
A	Emissione	F.Saccardi	10/07/2018	F.Pambianco	10/07/2018	P.Mazzoli	10/07/2018	F.Pambianco
								10/07/2018