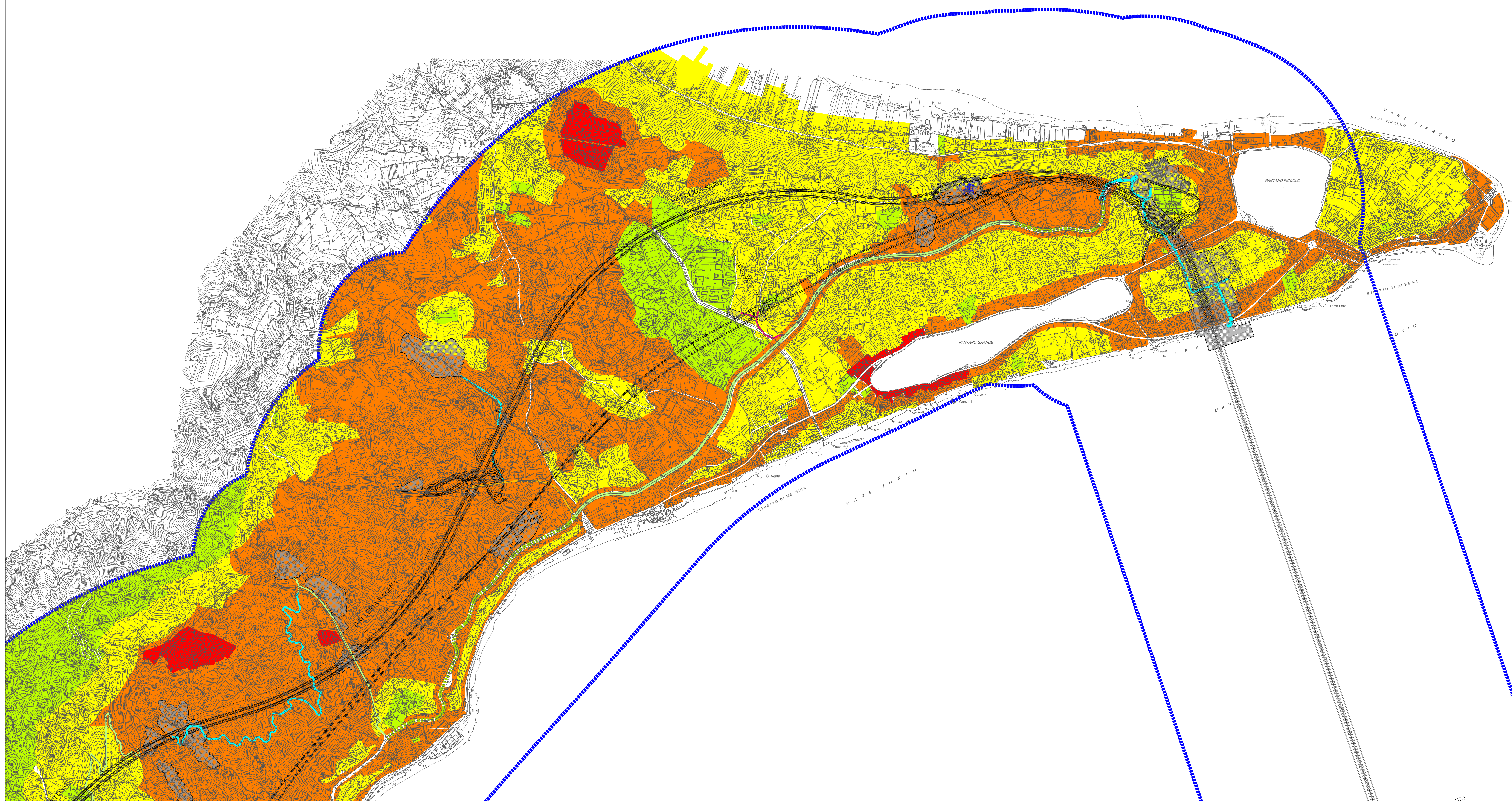
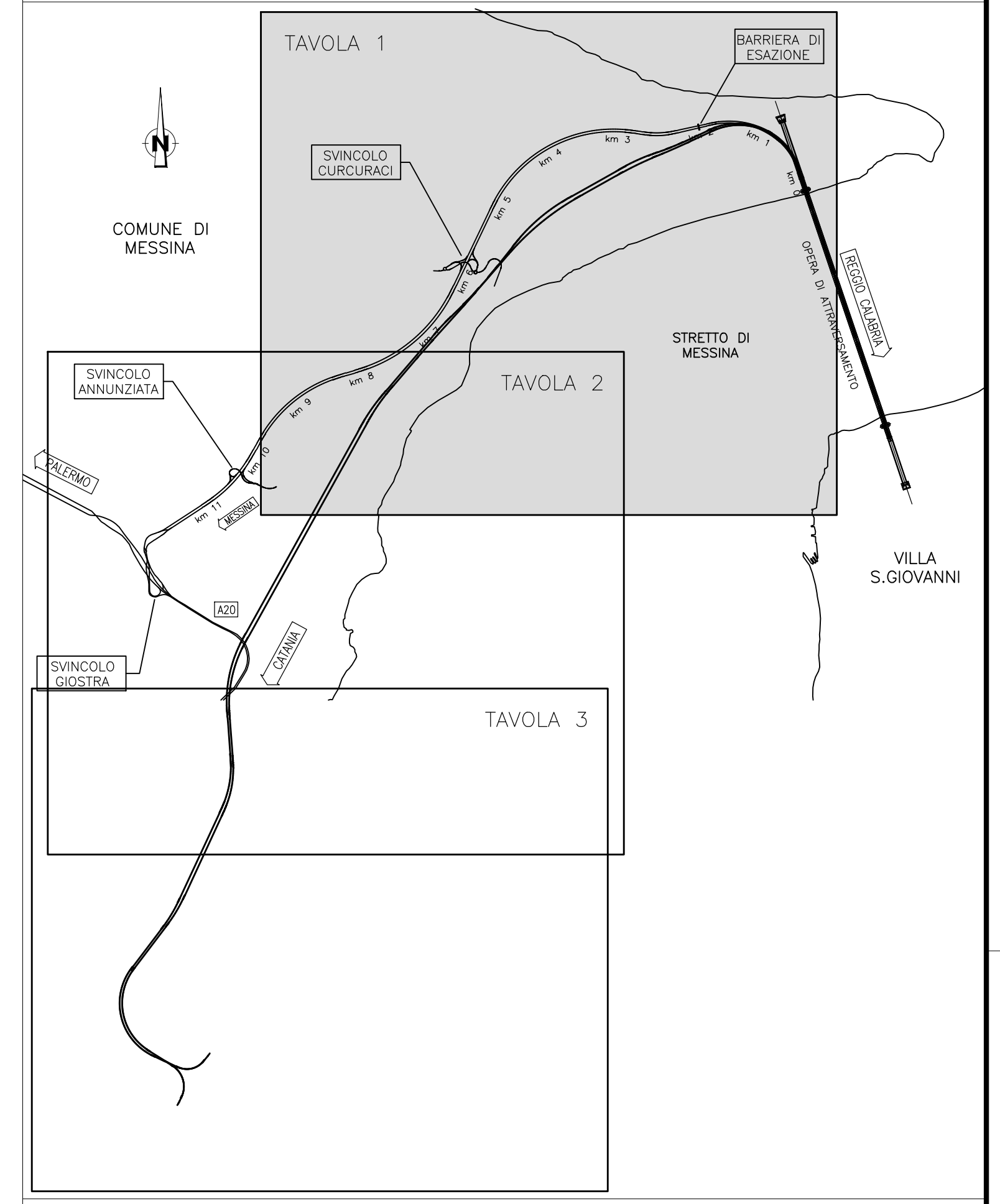


VALDINA VENETICO



NOTE GENERALI

QUADRO DI UNIONE:



LEGENDA:

Classificazione acustica comunale (ai sensi del D.P.C.M. 14/11/1997)

- Classe I (50-40 dBA)
- Classe II (55-45 dBA)
- Classe III (60-50 dBA)
- Classe IV (65-55 dBA)
- Classe V (70-60 dBA)
- Classe VI (70-70 dBA)

Limiti da D.P.C.M. 01/03/91

- Tutto il territorio nazionale (70-60 dBA)
- Zona A (65-55 dBA) decreto ministeriale n. 1444/68
- Zona B (60-50 dBA) decreto ministeriale n. 1444/68
- Zona esclusivamente industriale (70-70 dBA)
- Ambito di studio (1000 m)

Stretto di Messina
 Concessionaria per la progettazione, realizzazione e gestione del collegamento stabile tra lo Sicile e il Continente
 Organismo di Diritto pubblico
 (Legge n° 1158 del 17 dicembre 1971, modificata dal D.Lgs. n° 114 del 24 aprile 2003)

PONTE SULLO STRETTO DI MESSINA

PROGETTO DEFINITIVO

EUROLINK S.C.p.A.
 IMPREGILO S.p.A. (Mandatataria)
 SOCIETA' ITALIANA PER CONDOTTE D'ACQUA S.p.A. (Mandataria)
 COOPERATIVA MURATORI E CEMENTISTI - C.M.C. di Ravenna Soc. Coop. a.r.l. (Mandatario)
 SACYR S.A.U. (Mandatario)
 ISHIKAWAJIMA - HARIMA HEAVY INDUSTRIES CO. Ltd. (Mandatario)
 A.C.I. S.C.P.A. - CONSORZIO STABILE (Mandatario)

IL PROGETTISTA Dott. Ing. D. Spoglianti Ordine Ingegneri Milano n° 20953	IL CONTRAENTE GENERALE Project Manager (Ing. P.P. Marchesini)	STRETTO DI MESSINA Direttore Generale e RUP Validazione (Ing. G. Fimmgenti)	STRETTO DI MESSINA Amministratore Delegato (Dott. P. Gucci)
---	---	--	---

GENERALE
 AMBIENTE
 STUDIO D'IMPATTO AMBIENTALE
 QUADRO DI RIFERIMENTO AMBIENTALE - RUMORE
 SICILIA - MAPPATURA VALORI LIMITE APPLICABILI - TAV. 1/3

CODICE CIG 0700P4DGA M1A Q30000002FO		SCALA: 1:10000	
REV.	DATA	DESCRIZIONE	REDAITTO VERIFICATO APPROVATO
	20/06/2011	EMISSIONE FINALE	A. CALEGARI M. SALOMONE D. SPOGLIANTI