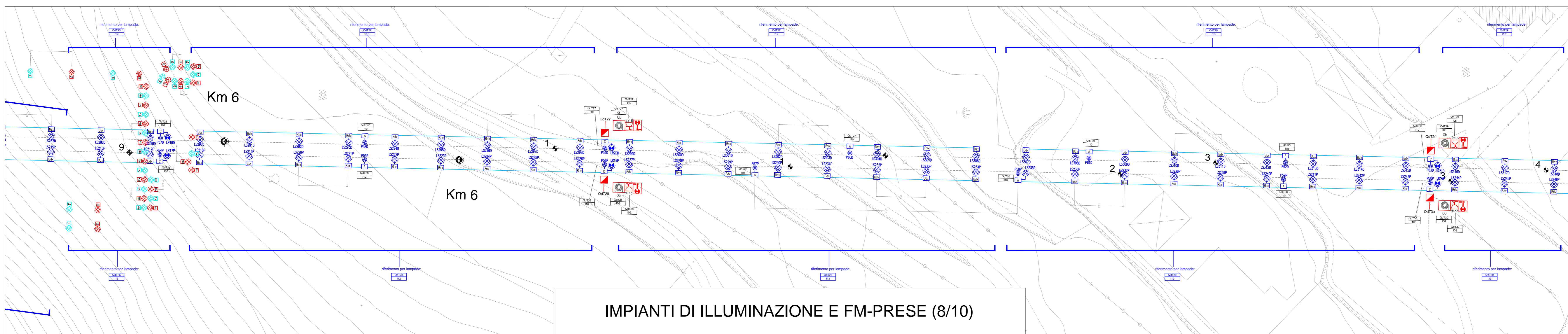
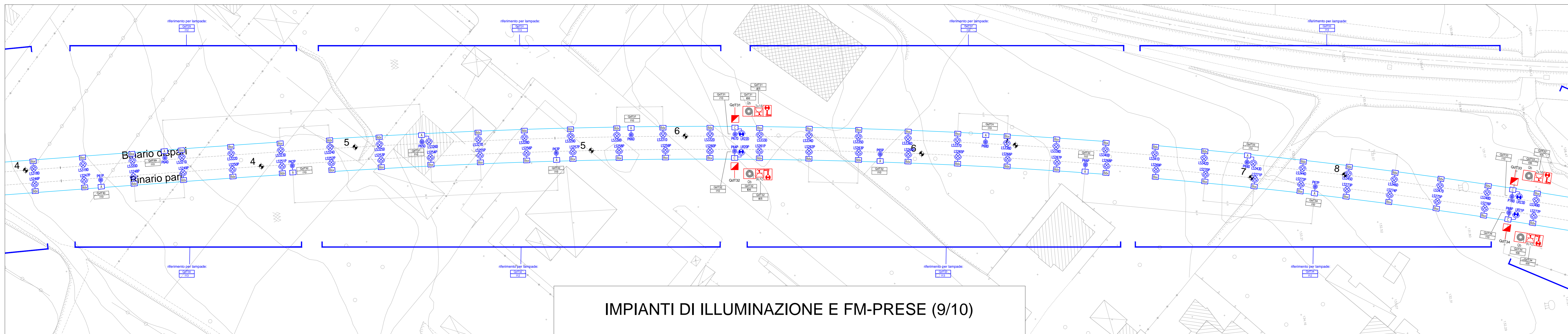


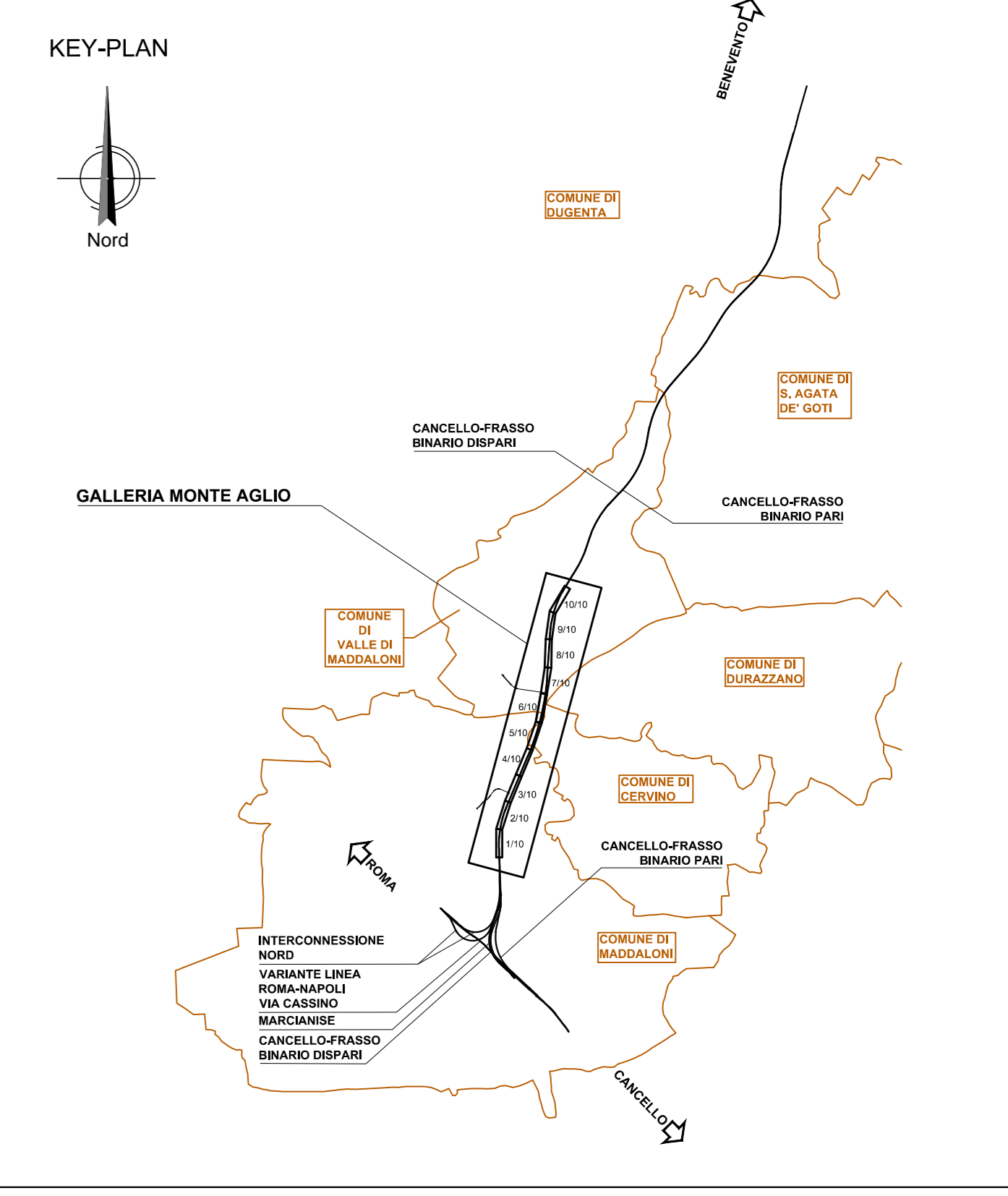
IMPIANTI DI ILLUMINAZIONE E FM-PRE (7/10)



IMPIANTI DI ILLUMINAZIONE E FM-PRE (8/10)



IMPIANTI DI ILLUMINAZIONE E FM-PRE (9/10)



Simboli	DESCRIZIONE
[Symbol]	Quadro elettrico b1, finestra da 3-177-278 costituito da armadio in lamiera di acciaio INOX AISI 304, grado di protezione IP55, forma di segregazione 2, portella cieca con serratura di sicurezza e chiave tipo Yale
[Symbol]	Quadro elettrico b1, finestra da 5-100-117 costituito da armadio in lamiera di acciaio INOX AISI 304, grado di protezione IP55, forma di segregazione 2, classe di isolamento II, portella cieca con serratura di sicurezza e chiave tipo Yale
[Symbol]	Quadro elettrico b1, unità sicurezza e piazzale 1, DMS 301 costituito da armadio in lamiera di acciaio INOX AISI 304, grado di protezione IP55, forma di segregazione 2, classe di isolamento II, portella cieca con serratura di sicurezza e chiave tipo Yale
[Symbol]	Quadro elettrico b1, unità sicurezza e piazzale 2, DMS 301 costituito da armadio in lamiera di acciaio INOX AISI 304, grado di protezione IP55, forma di segregazione 2, classe di isolamento II, portella cieca con serratura di sicurezza e chiave tipo Yale
[Symbol]	Quadro elettrico b1, unità sicurezza e piazzale 3, DMS 301 costituito da armadio in lamiera di acciaio INOX AISI 304, grado di protezione IP55, forma di segregazione 2, classe di isolamento II, portella cieca con serratura di sicurezza e chiave tipo Yale
[Symbol]	Aduzione elettrica in quadro impianto presertizzazione 1 finestra (fornito insieme alle apparecchiature meccaniche - solo interconnessione elettrica)
[Symbol]	Aduzione elettrica in quadro impianto presertizzazione 2 finestra (fornito insieme alle apparecchiature meccaniche - solo interconnessione elettrica)
[Symbol]	Aduzione elettrica in quadro impianto presertizzazione 3 finestra (fornito insieme alle apparecchiature meccaniche - solo interconnessione elettrica)
[Symbol]	Aduzione elettrica in quadro impianto presertizzazione 4 finestra (fornito insieme alle apparecchiature meccaniche - solo interconnessione elettrica)
[Symbol]	Quadro di Tratta Pari/Dispari alimentato a 10V rispondente alla specifica STC.LF 6120 - costituito da struttura monoblocco e da pannelli in lamiera di acciaio INOX AISI 304 grado di protezione IP55 forma 38 collegato al collettore di terra in nicchia fissato a parete con isolatori
[Symbol]	Quadro di finestra per quanto applicabile in conformità alla Specifica Tecnica di fornitura RFI DPRM STF LFS LFI 2 B con partitura aggiuntiva per alimentazione trasformatore 10,4KV 80KVA costituito da struttura meccanica in lamiera forata di acciaio INOX AISI 304 grado di protezione IP55 forma 38
[Symbol]	Quadro in acciaio INOX IP55 con trasformatore 10,4KV 80KVA e protezioni per alimentazione impianti di finestra e piazzale di uscita
[Symbol]	Apparecchio per illuminazione ricicla (manutenzione) - corpo in acciaio inox IP66 classe I - schermo in vetro opalino temperato - 51 W LED - 4000 lm - IK 02 - 4000 K - collegato al quadro di tratta con tubazione in acciaio inox Ø 20 e comandato attraverso interruttore rotatorio in lega di alluminio IP67 - IK 10
[Symbol]	Pressa industriale interbloccata con base portafusibili 2P+T 16A 230V IP67 - IK10 - in scatola in lega di alluminio per installazione a parete
[Symbol]	Armadio di sicurezza con protezione 1000V e bobina avvolgivo con 200m di cavo (STC.LF 614)
[Symbol]	Apparecchio per illuminazione di emergenza galleria e via di esodo rispondente alla Specifica RFI LF 162 con lampada a led 4W, installazione a parete, connettore ad innesto rapido, classe di isolamento II, grado di protezione IP65 - normalmente spento
[Symbol]	Apparecchio per illuminazione di emergenza galleria e via di esodo rispondente alla Specifica RFI LF 162 con lampada a led 4W, installazione a parete, connettore ad innesto rapido, classe di isolamento II, grado di protezione IP65 - normalmente acceso
[Symbol]	Pulsante luminoso (bu) per accensione illuminazione di emergenza (STC.LF 614B)
[Symbol]	Apparecchio per illuminazione marciapiedi FFP - conforme per quanto applicabile alla specifica RFI DTG STS ENE SP IFS LF 162 AJ - equipaggiato con lampada LED 2x8 W, installazione a parete, classe di isolamento II, grado di protezione IP55
[Symbol]	Proiettore per illuminazione attraversamento a raso, corpo in Al pressofuso, diffusore in vetro temperato piano, grado di protezione IP65, classe di isolamento II, lampada LED 40W, 6000lm - Durata lampada 70000h/25°C
[Symbol]	Faro a conca lamierata in acciaio zincato e calda con blocco di fondazione 100x100x100 cm. Altezza totale 8 m, profondità di infissione 0,8 m, lunghezza braccio 2,5m. Apparecchio di illuminazione per strada con ottica stradale a luce diretta, con sorgente luminosa a LED di potenza - 87 W - 9700 lm. Vano ottico in pressofusione di alluminio, possibilità di regolazione dell'inclinazione rispetto al marciapiede stradale. Grado di protezione IP67, dotato di driver con profili di funzionamento a 100% con differenti livelli di flusso luminoso e profilo di riconoscimento della mezzanotte IK08, Classe di isolamento II.
[Symbol]	Pozzetto di derivazione
[Symbol]	Indicazione di corpo illuminante installato su palo con basamento a terra
[Symbol]	Scatola di derivazione in acciaio INOX completa di piastrina di fissaggio e relativi elementi di fissaggio saranno conformi alla specifica tecnica RFI DPRM STF IFS LFI 14 B - Cassette di tipo A (disposte ogni circa 80 m), per l'installazione del pulsante di emergenza e la derivazione alla lampada di emergenza
[Symbol]	Scatole di derivazione in acciaio INOX complete di piastrina di fissaggio e relativi elementi di fissaggio saranno conformi alla specifica tecnica RFI DPRM STF IFS LFI 14 B - Cassette di tipo B (disposte ogni circa 10 m), per la semplice derivazione alla lampada di emergenza - sx: alimentazione da sinistra / dx: alimentazione da destra
[Symbol]	Scatole di derivazione in acciaio INOX complete di piastrina di fissaggio e relativi elementi di fissaggio saranno conformi alla specifica tecnica RFI DPRM STF IFS LFI 14 B - Cassette di tipo C (ad ogni nicchia disposte ogni circa 200 m), per lo smaltimento delle semidorsali, l'installazione del pulsante di emergenza e della lampada di riferimento
[Symbol]	Cassetta di derivazione stagna in materiale termoplastico a forte pressione a pareti lisce, complete di cooperative e guarnizioni, installata a parete - grado di isolamento IP56. Cassetta per smaltimento impianti illuminazione marciapiedi FFP
[Symbol]	Percezione indicativa delle linee elettriche di alimentazione
[Symbol]	Riferimento da cui è alimentata l'altezza indicante: - PRIMA RIGA: quadro da cui è derivato - SECONDA RIGA: numerazione circuito di appartenenza
[Symbol]	Indicazione di percorrenza di conduttura elettrica trasformatore all'interno del tratto di tubazione, indicante (dx e riferimento circuito) (ty) e (tip, sezione e formazione cavo trasformatore)
[Symbol]	Indicazione di percorrenza linee elettriche di alimentazione utenze galleria

COMMITTEE: RFI GRUPPO FERROVIARIA ITALIANA GRUPPO FERROVIE DELLO STATO ITALIANE

DIREZIONE LAVORI: ITALFERR GRUPPO FERROVIE DELLO STATO ITALIANE

APPALTATORE: CONSORZIO CFT PIZZAROTTI

PROGETTAZIONE: RAGGRUPPAMENTO TEMPORANEO PROGETTISTI PIZZAROTTI, SINTOMO, INTERTECH

PROGETTISTA: Ing. LUCA NANI

DIRETTORE DELLA PROGETTAZIONE: Ing. PIETRO MAZZOLI

**PROGETTO ESECUTIVO**

**ITINERARIO NAPOLI-BARI RADDOPPIO TRATTA CANCELLO-BENEVENTO LOTTO FUNZIONALE CANCELLO-TELESINO E VARIANTE ALLA LINEA ROMA-NAPOLI VIA CASSINO NEL COMUNE MADDALONI**

LUCE E FORZA MOTRICE

Galleria Monte Aglio-Sicurezza in galleria

Planimetria con disposizione apparecchiature LFM e particolari costruttivi - tav.3

APPALTATORE CONSORZIO CFT e DIRETTORE TECNICO Gen. C. BIANCHI Ottobre 2018	COMMESSA	LOTTO	FASE	ENTRATA IN CARICO	TIPO DOC.	OPERAZIONE/DISCIPLINA	PROG.	REV.	SCALA: 1:500
--	----------	-------	------	-------------------	-----------	-----------------------	-------	------	-----------------

Rev.	Descrizione	Redatto	Data	Verificato	Data	Approvato	Data	Autorizzato Data
A	Emesso	F. Ciancetti	1/03/2018	L. Nani	1/03/2018	F. Ciancetti	1/03/2018	L. Nani
B	Rev. Sembrato FF 2000/18	F. Ciancetti	1/09/2018	L. Nani	1/09/2018	F. Ciancetti	1/09/2018	
C	Responsabilità autorizzata	F. Ciancetti	Ottobre 2018	L. Nani	Ottobre 2018	F. Ciancetti	Ottobre 2018	

NOTA:  
PER PARTICOLARI COSTRUTTIVI E DI INSTALLAZIONE  
VEDI TAV. IF1N01EZZP8L0200008C