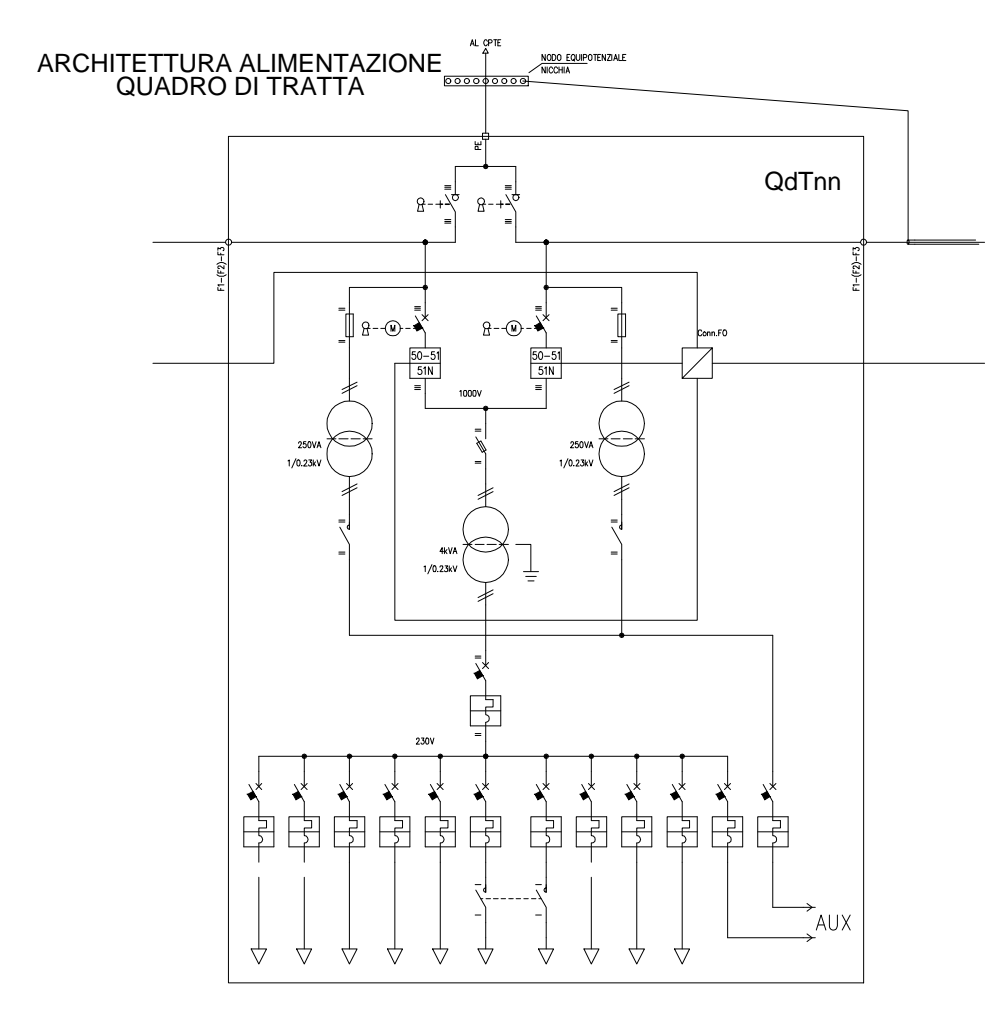
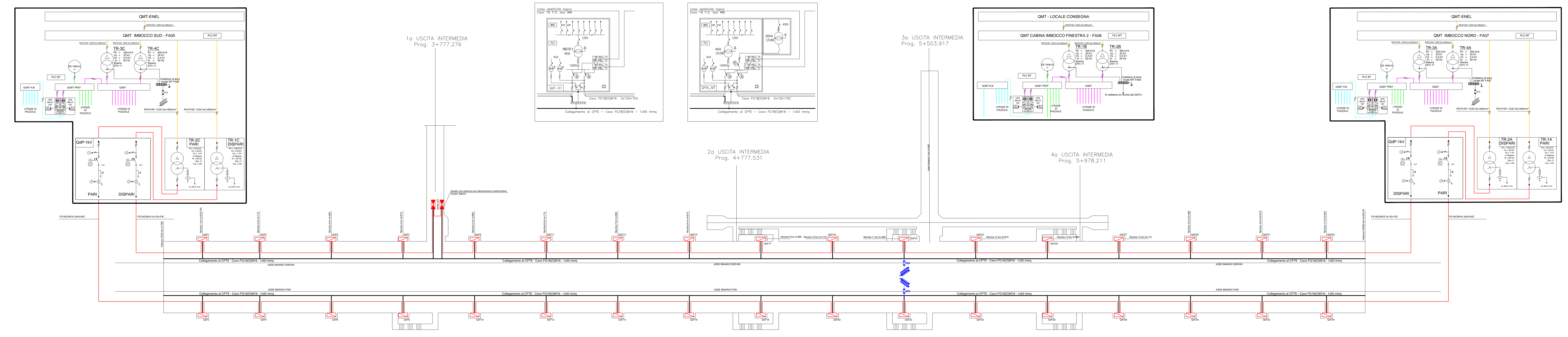


**LEGENDA**

	QUADRO DI TRATTA PARODISPARI QDTPD (STC LF 6108) - COLLEGATO AL COLLETTORE DI TERRA IN NICCHIA FISSATO A PARETE CON ISOLATORI
	QUADRO DI FINESTRA IN CONFORMITÀ ALLA SPECIFICA TECNICA DI FORNITURA RFI DPMR STF (S. L. 10/15) E CON PARTEZZA AGGIUNTIVA PER ALIMENTAZIONE TRASFORMATORE 10 kV/0.4 kV IN ACCIAIO INOX. PSC
	DORSALE 20kV COMPOSTA DA CAVO FG180/0M16
	DORSALE 1kV COMPOSTA DA CAVO FG180/0M16 IN CAVIDOTTO INTERRATO (STC LF 6119 C)
	LINEA CIRCUITO "NORMALE" - CAVO FG180/0M16 0.6/1 kV IN CANALETTA A FILO IN ACCIAIO ZINCATO A CALDO CON SETTO SEPARATORE - STAFFATA A PARETE CON TABELLONI ISOLANTI AD ANCORATE CERMICO
	LINEA CIRCUITO "PREFERENZIALE" - CAVO FG180/0M16 0.6/1 kV IN CANALETTA A FILO IN ACCIAIO ZINCATO A CALDO CON SETTO SEPARATORE - STAFFATA A PARETE CON TABELLONI ISOLANTI AD ANCORATE CERMICO
	LINEA CIRCUITO "NO-BREAK" - CAVO FG180/0M16 0.6/1 kV IN CANALETTA A FILO IN ACCIAIO ZINCATO A CALDO CON SETTO SEPARATORE - STAFFATA A PARETE CON TABELLONI ISOLANTI AD ANCORATE CERMICO
	COLLEGAMENTO AL CIRCUITO DI RITORNO TE MEDIANTE CAVO FG180/0M16 0.6/1 kV - 1x50 mmq



**COLLEGAMENTO FAS ATTIVE QUADRO DI TRATTA**  
(le fasce "passive" sono indicate in grassetto)

QUADRO DISPARI	QUADRO PARI
QDTP1	QDTP1
QDTP2	QDTP2
QDTP3	QDTP3
QDTP4	QDTP4
QDTP5	QDTP5
QDTP6	QDTP6
QDTP7	QDTP7
QDTP8	QDTP8
QDTP9	QDTP9
QDTP10	QDTP10
QDTP11	QDTP11
QDTP12	QDTP12
QDTP13	QDTP13
QDTP14	QDTP14
QDTP15	QDTP15
QDTP16	QDTP16
QDTP17	QDTP17
QDTP18	QDTP18
QDTP19	QDTP19
QDTP20	QDTP20
QDTP21	QDTP21
QDTP22	QDTP22
QDTP23	QDTP23
QDTP24	QDTP24
QDTP25	QDTP25
QDTP26	QDTP26
QDTP27	QDTP27
QDTP28	QDTP28
QDTP29	QDTP29
QDTP30	QDTP30
QDTP31	QDTP31
QDTP32	QDTP32
QDTP33	QDTP33
QDTP34	QDTP34
QDTP35	QDTP35
QDTP36	QDTP36
QDTP37	QDTP37
QDTP38	QDTP38
QDTP39	QDTP39
QDTP40	QDTP40
QDTP41	QDTP41
QDTP42	QDTP42
QDTP43	QDTP43
QDTP44	QDTP44
QDTP45	QDTP45
QDTP46	QDTP46
QDTP47	QDTP47
QDTP48	QDTP48
QDTP49	QDTP49
QDTP50	QDTP50
QDTP51	QDTP51
QDTP52	QDTP52
QDTP53	QDTP53
QDTP54	QDTP54
QDTP55	QDTP55
QDTP56	QDTP56
QDTP57	QDTP57
QDTP58	QDTP58
QDTP59	QDTP59
QDTP60	QDTP60
QDTP61	QDTP61
QDTP62	QDTP62
QDTP63	QDTP63
QDTP64	QDTP64
QDTP65	QDTP65
QDTP66	QDTP66
QDTP67	QDTP67
QDTP68	QDTP68
QDTP69	QDTP69
QDTP70	QDTP70
QDTP71	QDTP71
QDTP72	QDTP72
QDTP73	QDTP73
QDTP74	QDTP74
QDTP75	QDTP75
QDTP76	QDTP76
QDTP77	QDTP77
QDTP78	QDTP78
QDTP79	QDTP79
QDTP80	QDTP80
QDTP81	QDTP81
QDTP82	QDTP82
QDTP83	QDTP83
QDTP84	QDTP84
QDTP85	QDTP85
QDTP86	QDTP86
QDTP87	QDTP87
QDTP88	QDTP88
QDTP89	QDTP89
QDTP90	QDTP90
QDTP91	QDTP91
QDTP92	QDTP92
QDTP93	QDTP93
QDTP94	QDTP94
QDTP95	QDTP95
QDTP96	QDTP96
QDTP97	QDTP97
QDTP98	QDTP98
QDTP99	QDTP99
QDTP100	QDTP100

**COMMITTENTE:** RFI - GRUPPO FERROVIARIA ITALIANA

**DIREZIONE LAVORI:** ITALFERR - GRUPPO RINNOVO DELLO STATO ITALIANO

**APPALTATORE:** CONSORZIO CFT - PIZZAROTTI

**PROGETTAZIONE:** PIZZAROTTI, Sinigaglia, INTERFERA

**PROGETTISTA:** Ing. LUCA NANI

**DIRETTORE DELLA PROGETTAZIONE:** Ing. PIETRO MAZZOLI

**PROGETTO ESECUTIVO**

**ITINERARIO NAPOLI-BARI**  
**RADDOPPIO TRATTA CANCELLO-BENEVENTO**  
**1° LOTTO FUNZIONALE CANCELLO-FRASSO TELESINO E VARIANTE ALLA LINEA ROMA-NAPOLI VIA CASSINO NEL COMUNE MADDALONI**  
**LUCE E FORZA MOTTRICE**  
 Galleria Monte Aglio-Sicurezza in galleria  
 Schema elettrico generale distribuzione a 1000V

**APPALTATORE:** CONSORZIO CFT - PIZZAROTTI  
 L. DIRETTORE TECNICO  
 Gen. C. BRANCHI  
 Ottobre 2018

**SCALA:** -

COMMESSA	LOTTO	FASE	ENTE	TIPO DOC.	OPERADISCIPLINA	PROGR.	REV.
IFIN	01	E	ZZ	DX	LF0200	001	C

Rev.	Descrizione	Redatto	Data	Verificato	Data	Approvato	Data	Autore	Data
A	Disegno	F. Chiodini	10/07/2018	L. Nani	10/07/2018	F. Chiodini	10/07/2018	L. Nani	
B	Rev. Modifica ITF 29/07/18	F. Chiodini	13/09/2018	L. Nani	13/09/2018	F. Chiodini	13/09/2018	L. Nani	
C	Recupero scintille	F. Chiodini	Ottobre 2018	L. Nani	Ottobre 2018	F. Chiodini	Ottobre 2018	L. Nani	

Fig. ITN 0.1 E ZZ.DX.LF.02.0.001 C.dwg n. 1/18