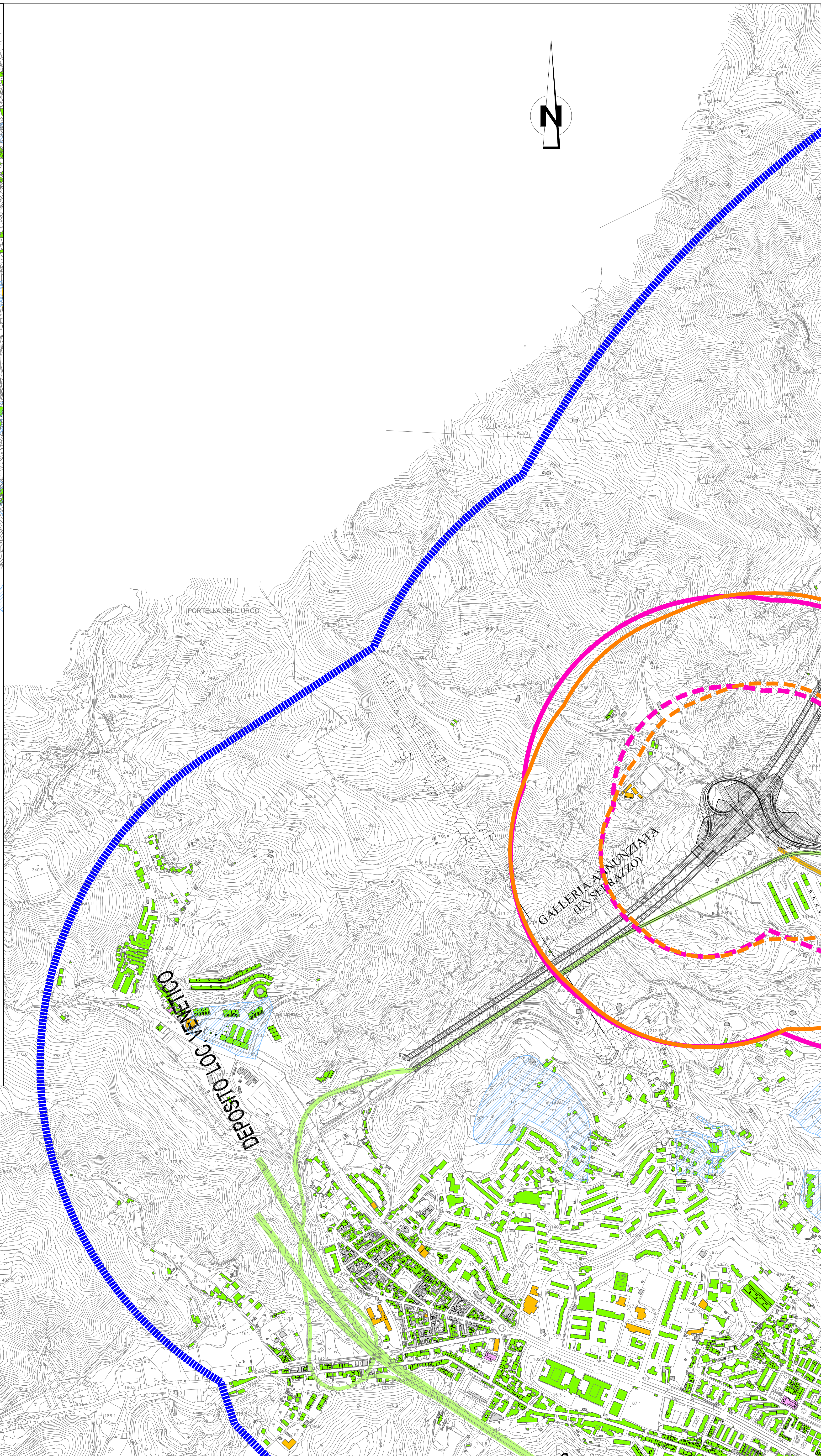


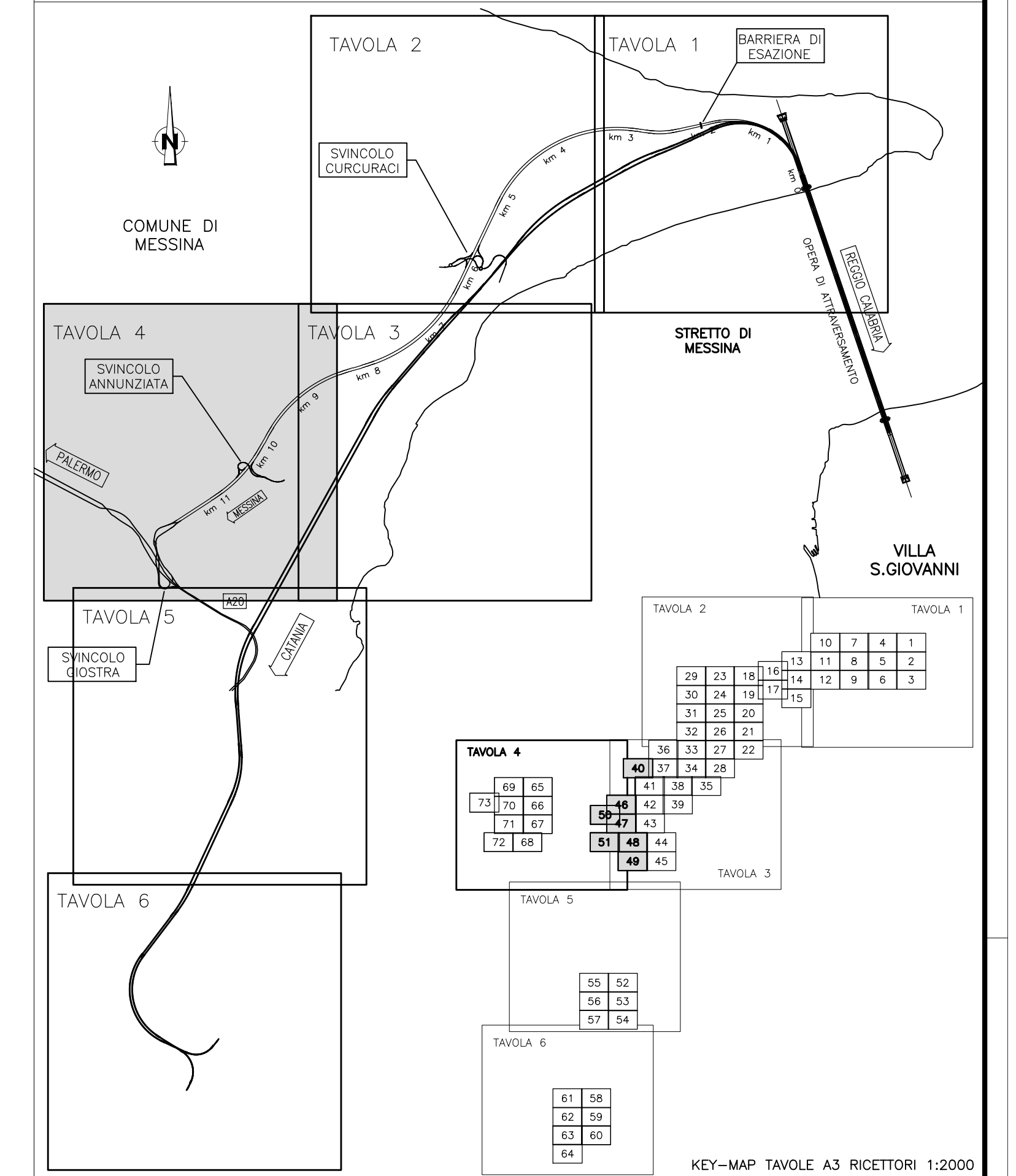


VENETICO



NOTE GENERALI

QUADRO DI UNIONE:



LEGENDA:

Classificazione destinazioni d'uso

- Edifici sensibili (Scuole, Ospedali, Case di Cura, ...)
- Edifici residenziali, edifici con presenza di residenza
- Edifici per il culto
- Edifici industriali, commerciali, terziario
- Ruderi (edifici disabitati, ...)
- Altra destinazione (tettoie, depositi, ...)

Aree di espansione da PRG

- Aree di espansione residenziale
- Aree di espansione miste
- Aree di espansione industriale

Fasce di studio cantieri

- Buffer 250 m fascia di pertinenza
- Buffer 500 m corridoio di studio

Fasce di pertinenza infrastrutture stradali in progetto (D.P.R. 142/04)

- Limite 250 m fascia di pertinenza
- Limite 500 m corridoio di studio

Fasce di pertinenza infrastrutture ferroviarie in progetto (D.P.R. 459/98)

- Limite 100 m Fascia A
- Limite 250 m Fascia B
- Limite 500 m corridoio di studio

- Ambito di studio 1000 m

Stretto di Messina
 Concessionaria per la progettazione, realizzazione e gestione del collegamento stabile tra lo Sicile e il Continente
 Organismo di diritto pubblico
 (Legge n° 1158 del 07 dicembre 1971, modificata dal D.lgs. n° 114 del 24 aprile 2000)

PONTE SULLO STRETTO DI MESSINA

PROGETTO DEFINITIVO

EUROLINK S.C.p.A.
 IMPREGILO S.p.A. (Mandatataria)
 SOCIETA' ITALIANA PER CONDOTTE D'ACQUA S.p.A. (Mandante)
 COOPERATIVA MURATORI E CEMENTISTI - C.M.C. di Ravenna Soc. Coop. a.r.l. (Mandante)
 SACYR S.A.U. (Mandante)
 ISHIKAWAJIMA - HARIMA HEAVY INDUSTRIES CO. Ltd. (Mandante)
 A.C.I. S.C.P.A. - CONSORZIO STABILE (Mandante)

IL PROGETTISTA Dott. Ing. D. Spoglianti Ordine Ingegneri Milano n° 20953 	IL CONTRAENTE GENERALE Project Manager (Ing. P.P. Marchesini)	STRETTO DI MESSINA Direttore Generale e RUP Validazione (Ing. G. Timmenhelli)	STRETTO DI MESSINA Amministratore Delegato (Dott. P. Gucci)
---------------------------------------------------------------------------------------	---------------------------------------------------------------------	----------------------------------------------------------------------------------------	-------------------------------------------------------------------

AM0326_F0

GENERALE
 AMBIENTE
 STUDIO D'IMPATTO AMBIENTALE
 QUADRO DI RIFERIMENTO AMBIENTALE - RUMORE
 SICILIA - TIPIZZAZIONE RICETTORI E AREE DI ESPANSIONE RESIDENZIALE PRG - TAV. 4/6

CODICE		SCALA:	
C	G	0	7
0	7	0	0
P	5	D	G
A	M	A	Q
3	0	0	0
0	0	0	0
0	7	F	0
1	5	0	0