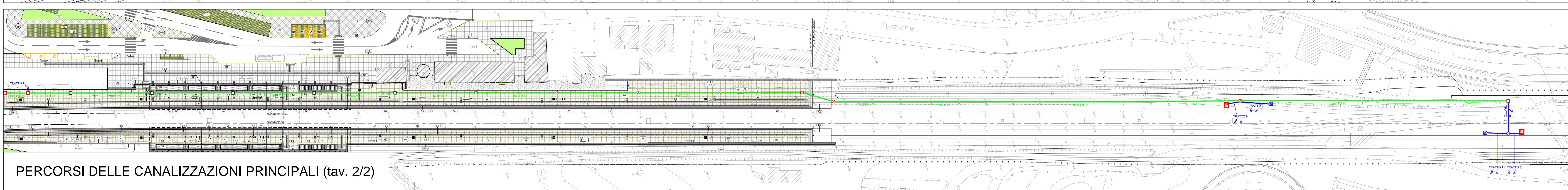
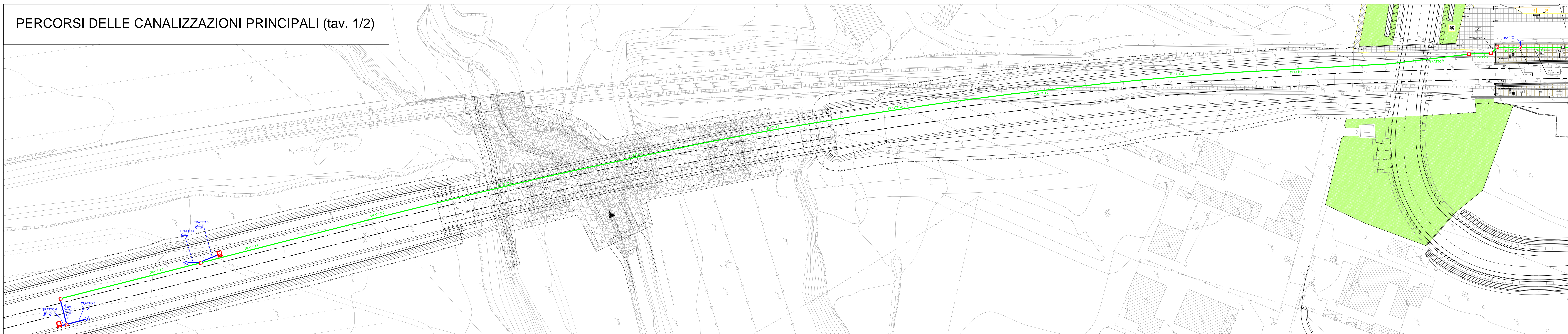
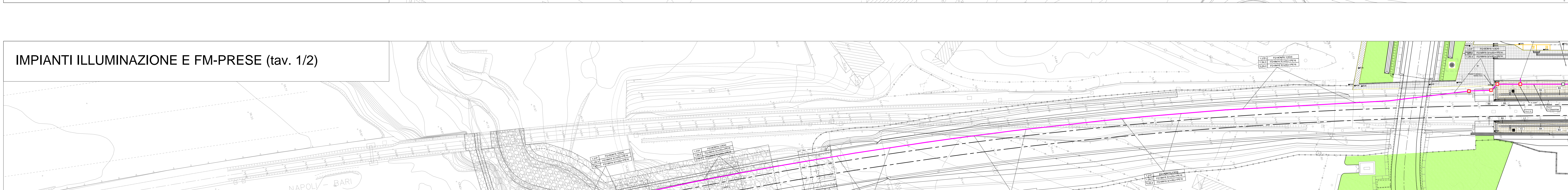


PERCORSI DELLE CANALIZZAZIONI PRINCIPALI (tav. 1/2)



PERCORSI DELLE CANALIZZAZIONI PRINCIPALI (tav. 2/2)



IMPIANTI ILLUMINAZIONE E FM-PRESE (tav. 2/2)

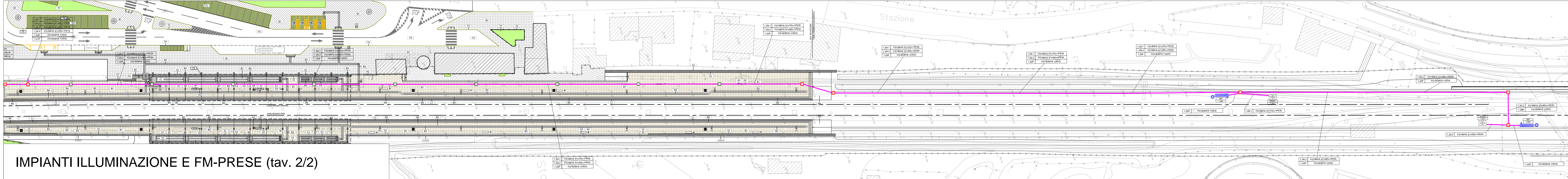


TABELLA ESPLICATIVA DELLA PERCORRENZA DEI CAVI DI ALLACCIAMENTO ALL'INTERNO DELLE TUBAZIONI

Rif. circ.	Circuito	Tipo cavo	Sezione	TRATTO 1	TRATTO 2	TRATTO 3	TRATTO 4
ALIMENTAZIONI DA SETTORE RETE NORMALE							
1.2N.1	ALIMENTAZIONE RED 01	FG18M16	3x10x10x10mm	X			
1.2N.2	ALIMENTAZIONE RED 02	FG18M16	3x10x10x10mm	X			
1.2N.3	ALIMENTAZIONE RED 03	FG18M16	3x10x10x10mm	X	X		X
1.2N.4	ALIMENTAZIONE RED 04	FG18M16	3x10x10x10mm	X	X		
ALIMENTAZIONI DA SETTORE PREFERENZIALE (G.E.)							
1.2P1	ILLUMINAZIONE ISOLA L1	FG18DM16	3x10x10x10mm	X			
1.2P2	ILLUMINAZIONE ISOLA L2	FG18DM16	3x10x10x10mm	X	X	X	

TABELLA ESPLICATIVA DELLA PERCORRENZA DEI CAVI DI ALLACCIAMENTO ALL'INTERNO DELLE TUBAZIONI

Rif. circ.	Circuito	Tipo cavo	Sezione	TRATTO 5	TRATTO 6	TRATTO 7	TRATTO 8
ALIMENTAZIONI DA SETTORE RETE NORMALE							
1.2N.1	ALIMENTAZIONE RED 01	FG18M16	3x10x10x10mm				X
1.2N.2	ALIMENTAZIONE RED 02	FG18M16	3x10x10x10mm				X
1.2N.3	ALIMENTAZIONE RED 03	FG18M16	3x10x10x10mm	X	X		
1.2N.4	ALIMENTAZIONE RED 04	FG18M16	3x10x10x10mm	X	X		
ALIMENTAZIONI DA SETTORE PREFERENZIALE (G.E.)							
1.2P1	ILLUMINAZIONE ISOLA L1	FG18DM16	3x10x10x10mm			X	X
1.2P2	ILLUMINAZIONE ISOLA L2	FG18DM16	3x10x10x10mm	X			

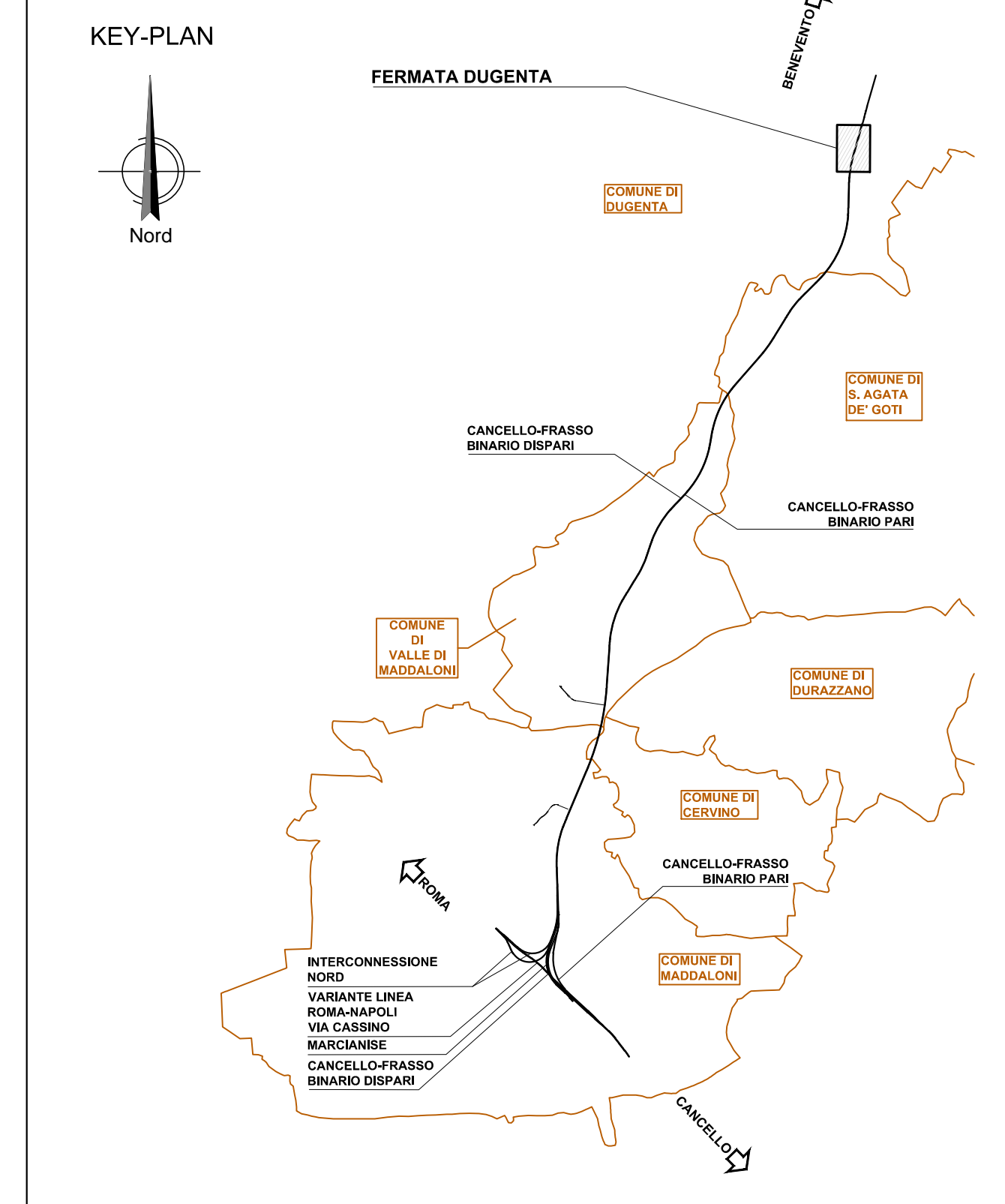
TABELLA ESPLICATIVA DELLA PERCORRENZA DEI CAVI DI ALLACCIAMENTO ALL'INTERNO DELLE TUBAZIONI

Rif. circ.	Circuito	Tipo cavo	Sezione	TRATTO 9	TRATTO 10	TRATTO 11
ALIMENTAZIONI DA SETTORE RETE NORMALE						
1.2N.1	ALIMENTAZIONE RED 01	FG18M16	3x10x10x10mm	X		
1.2N.2	ALIMENTAZIONE RED 02	FG18M16	3x10x10x10mm		X	X
1.2N.3	ALIMENTAZIONE RED 03	FG18M16	3x10x10x10mm		X	X
1.2N.4	ALIMENTAZIONE RED 04	FG18M16	3x10x10x10mm		X	X
ALIMENTAZIONI DA SETTORE PREFERENZIALE (G.E.)						
1.2P1	ILLUMINAZIONE ISOLA L1	FG18DM16	3x10x10x10mm			X
1.2P2	ILLUMINAZIONE ISOLA L2	FG18DM16	3x10x10x10mm			X

PARTICOLARI RIEMPIMENTO TUBAZIONI PRINCIPALI PER TRATTA IN POLIFERA



— TUBI E CAVI DERIVATI DA SETTORE RETE NORMALE
— TUBI E CAVI DERIVATI DA SETTORE RETE PREFERENZIALE (G.E.)
— TUBICAVI DERIVATI DA SETTORE UPS NO-BREAK



Simboli	DESCRIZIONE
Q...	Quadro elettrico di nuova installazione e sua denominazione
[Linea verde]	Cavidotto per passaggio cavi b.t. a doppio strato in polietilene ad alta densità, corrugato esternamente e con parete interna liscia, resistenza allo schiacciamento 750 N, diametro 100mm
[Linea magenta]	Indicazione di percorsi dedicati agli impianti IS
[Linea magenta con asterisco]	Indicazione di percorrenza linee elettriche di alimentazione impianti illuminazione esterna
[Linea magenta con asterisco]	Blocco di fondazione 60x60x55cm con pozzetto ingresso cavi 40x40x50cm per palina vetroresina h=5cm per illuminazione punti scambi (GRED)
[Linea magenta con asterisco]	Basamento per alloggiamento armadio di piazzale per alimentazione quadri scambio (GRED)
[Linea magenta con asterisco]	Pozzetto in cls dim. 80x80cm - Copercchio in cls, cementato per prevenzione da atti vandalici in prossimità delle punte scambi e chiuso zincato da riempimento porta pavimentazione nella zona marciapiedi
[Linea magenta con asterisco]	Plafondiera con corpo in acciaio INOX AISI304, schermo in vetro temperato 5mm, grado di protezione IP65, classe isolamento II completa di modulo led da 50W
[Linea magenta con asterisco]	Palantera per accensione locale fissa di illuminazione punti scambi (spegnimento automatico temporizzato con ritardo 2-20min) - Installazione in cassetta IP55 in mat. termoplastico applicata su palina (h=1,2m) con apposita piastrina
[Linea magenta con asterisco]	Armadio di piazzale per alimentazione resistenze autoregolanti (quadri RED)
[Linea magenta con asterisco]	Riferimento da cui è derivata l'utenza, indicante: PRIMO RIGO: quadro da cui è derivata SECONDO RIGO: (xxx = numerazione circuito di appartenenza); (yyy = interconnessione circolare (collegamento fissa-rotolo solo per utenze monofase))
[Linea magenta con asterisco]	Indicazione di percorrenza di conduttura elettrica trasferente all'interno del tratto di tubazione, indicante: (xxx = riferimento circuito); (yyy = tipo, sezione e formazione cavo traslettante)

COMITANTE: **RFI** - R.F. FERROVIARIA ITALIANA - GRUPPO FERROVIE DELLO STATO ITALIANO

DIREZIONE LAVORI: **ITALFERR** - GRUPPO FERROVIE DELLO STATO ITALIANO

APPALTATORE: **CONSORZIO CPT** - **PIZZAROTTI**

PROGETTAZIONE: **PIZZAROTTI** | **Sinagma** | **ENTERRA** | **ENTERRA**

PROGETTISTA: Ing. LUCA NANI

DIRETTORE DELLA PROGETTAZIONE: Ing. PIETRO MAZZOLI

PROGETTO ESECUTIVO

ITINERARIO NAPOLI-BARI RADDOPPIO TRATTA CANCELLO-BENEVENTO
1° LOTTO FUNZIONALE CANCELLO-FRASSO TELESINO E VARIANTE ALLA LINEA ROMA-NAPOLI VIA CASSINO NEL COMUNE MADDALONI

LUCE E FORZA MOTTRICE

Fermata Dugenta
 Pianimetria illuminazione punti scambi e RED con percorsi dei cavidotti e impianti LFM

APPALTATORE: CONSORZIO CPT & SOCIETÀ ASSOCIATE
 Gian C. BIANCHI
 13060018

SCALA: 1:500

COMMESSA: LOTTI FASE ENTE TIPO DOC. OPERA/DESCRIZIONE PROG. REV.

IF1N.01.E.ZZ.P8.LF.05.0.001.B

Rev.	Descrizione	Redatto	Data	Verificato	Data	Approvato	Data	Autore/Rev. Data
A	Emessa	F. Pizzarotti	13/09/2018	L. Nani	13/09/2018	F. Pizzarotti	13/09/2018	L. Nani
B	Rev. per attività IT 28/09/18	F. Pizzarotti	13/09/2018	L. Nani	13/09/2018	F. Pizzarotti	13/09/2018	

File: IF1N.01.E.ZZ.P8.LF.05.0.001.B.dwg In. E.8b. 13/09/2018