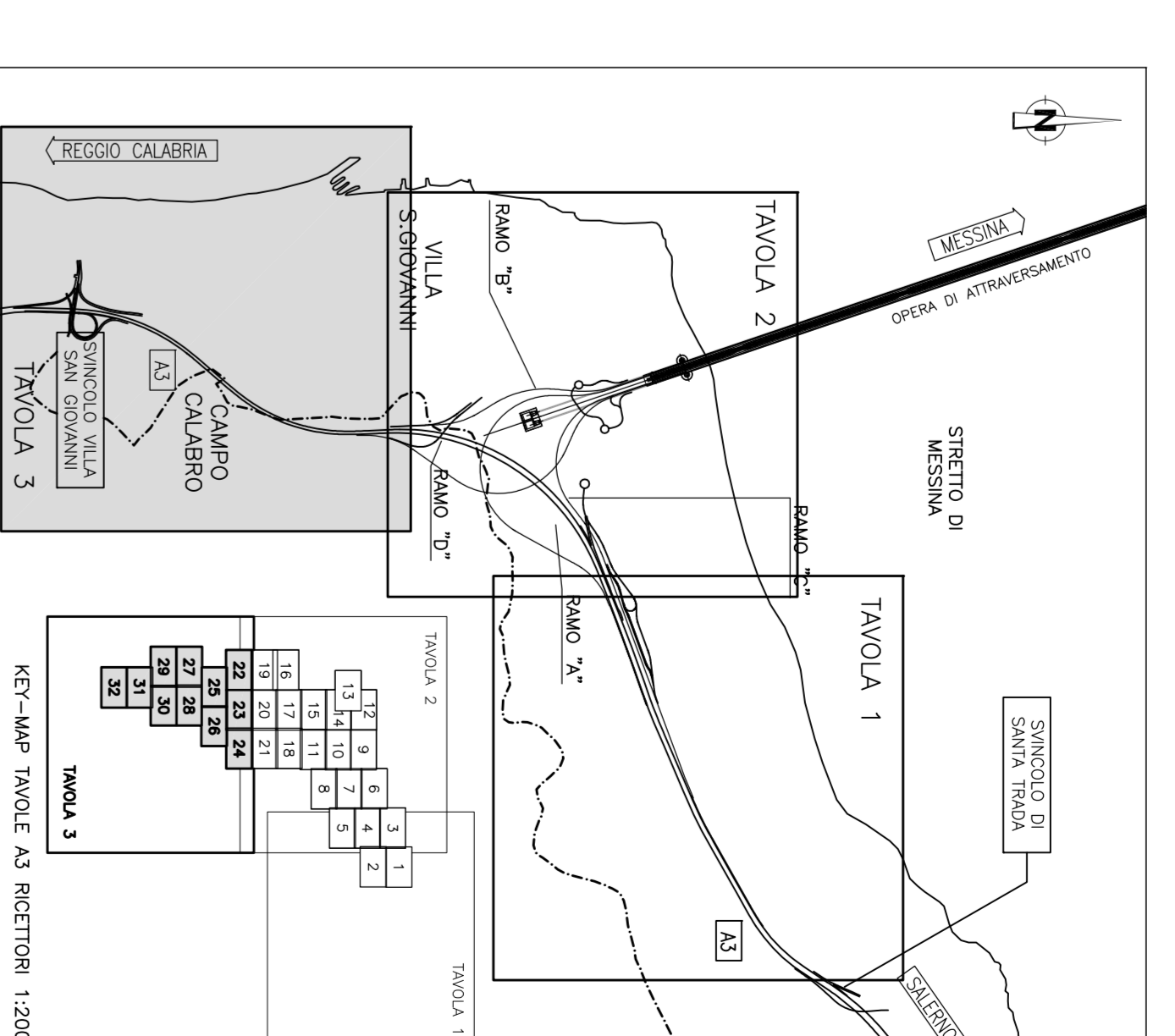
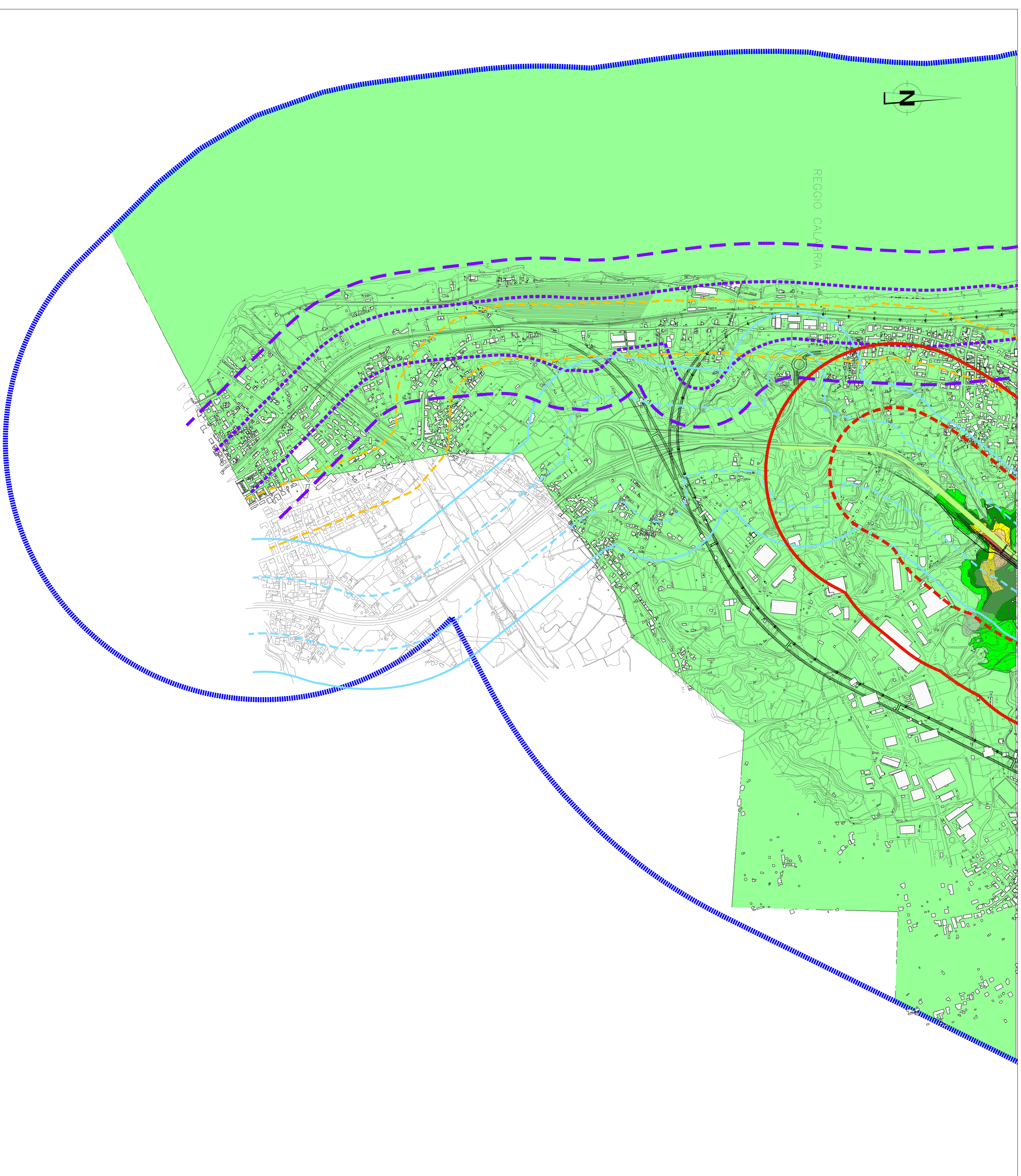
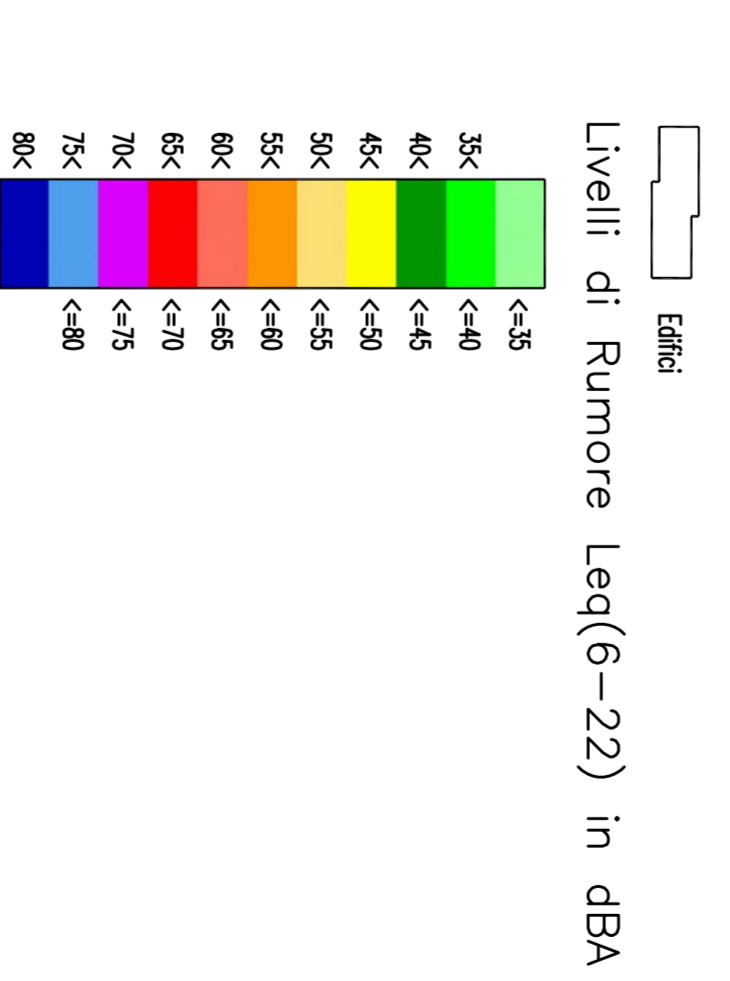


NOTE GENERALI

QUADRO DI UNIONE:



LEGENDA:



Stretto di Messina
Costruzione per la progettazione, esecuzione e gestione del collegamento nella baia di Stretto e Isola di Isola
10000 m² di superficie
10000 m² di superficie
10000 m² di superficie

EuroLink

PONTE SULLO STRETTO DI MESSINA
PROGETTO DEFINITIVO

EUROLINK S.C.A.
IMPRESA S.p.A. Multinazionale
SOCIETA' ITALIANA PER CONDOTTE EUROCLIMA S.p.A. (Materiale)
CORPORATION/INTERNATIONAL ENGINEERING S.A.U. (Materiale)
SHIKAWAKA - JAPAN HEAVY INDUSTRIES CO. LTD. (Materiale)
A.C.I. S.C.P.A. - CONSORCIO STABILE (Materiale)

SIMA
Società di Ingegneria
Dott. Ing. E. Esposito
Ottobre 1995
A.C.I. S.C.P.A. - CONSORCIO STABILE (Materiale)

STRETTO DI MESSINA
Progetto Messinico
(Ing. P. Marzulli)

STRETTO DI MESSINA
Mapa Modulare
(Ing. S. Panzavolta)

STRETTO DI MESSINA
Amministrazione, Disegno
(Dott. F. Cacciò)

GENERALE
AMBIENTE
AM0351_F01

STUDIO D'IMPATTO AMBIENTALE
QUADRO DI RIFERIMENTO AMBIENTALE - RUMORE

TRACCIO STRADALE - COUNDA - WPP - WPP - ASSISTITO ANTE-ATTUAZIONE - RUMORE L2D 6-22 - 1W - 3/3

INDICE

NO.	DATA	REVISIONE	REVISIONE	REVISIONE	REVISIONE	REVISIONE	REVISIONE	REVISIONE	REVISIONE
01	02/05/2011								
02	02/05/2011								
03	02/05/2011								
04	02/05/2011								
05	02/05/2011								
06	02/05/2011								
07	02/05/2011								
08	02/05/2011								
09	02/05/2011								
10	02/05/2011								
11	02/05/2011								
12	02/05/2011								
13	02/05/2011								
14	02/05/2011								
15	02/05/2011								
16	02/05/2011								
17	02/05/2011								
18	02/05/2011								
19	02/05/2011								
20	02/05/2011								
21	02/05/2011								
22	02/05/2011								
23	02/05/2011								
24	02/05/2011								
25	02/05/2011								
26	02/05/2011								
27	02/05/2011								
28	02/05/2011								
29	02/05/2011								
30	02/05/2011								
31	02/05/2011								
32	02/05/2011								
33	02/05/2011								
34	02/05/2011								
35	02/05/2011								
36	02/05/2011								
37	02/05/2011								
38	02/05/2011								
39	02/05/2011								
40	02/05/2011								
41	02/05/2011								
42	02/05/2011								
43	02/05/2011								
44	02/05/2011								
45	02/05/2011								
46	02/05/2011								
47	02/05/2011								
48	02/05/2011								
49	02/05/2011								
50	02/05/2011								
51	02/05/2011								
52	02/05/2011								
53	02/05/2011								
54	02/05/2011								
55	02/05/2011								
56	02/05/2011								
57	02/05/2011								
58	02/05/2011								
59	02/05/2011								
60	02/05/2011								
61	02/05/2011								
62	02/05/2011								
63	02/05/2011								
64	02/05/2011								
65	02/05/2011								
66	02/05/2011								
67	02/05/2011								
68	02/05/2011								
69	02/05/2011								
70	02/05/2011								
71	02/05/2011								
72	02/05/2011								
73	02/05/2011								
74	02/05/2011								
75	02/05/2011								
76	02/05/2011								
77	02/05/2011								
78	02/05/2011								
79	02/05/2011								
80	02/05/2011								
81	02/05/2011								
82	02/05/2011								
83	02/05/2011								
84	02/05/2011								
85	02/05/2011								
86	02/05/2011								
87	02/05/2011								
88	02/05/2011								
89	02/05/2011								
90	02/05/2011								
91	02/05/2011								
92	02/05/2011								
93	02/05/2011								
94	02/05/2011								
95	02/05/2011								
96	02/05/2011								
97	02/05/2011								
98	02/05/2011								
99	02/05/2011								
100	02/05/2011								