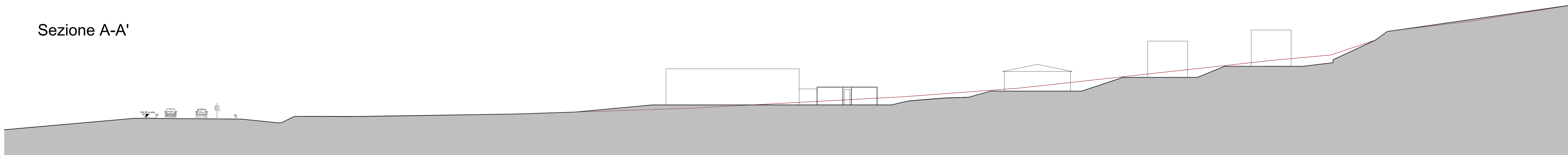
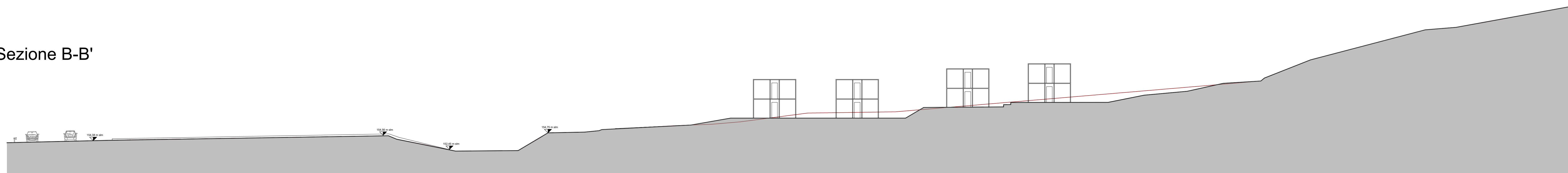


Sezione A-A'



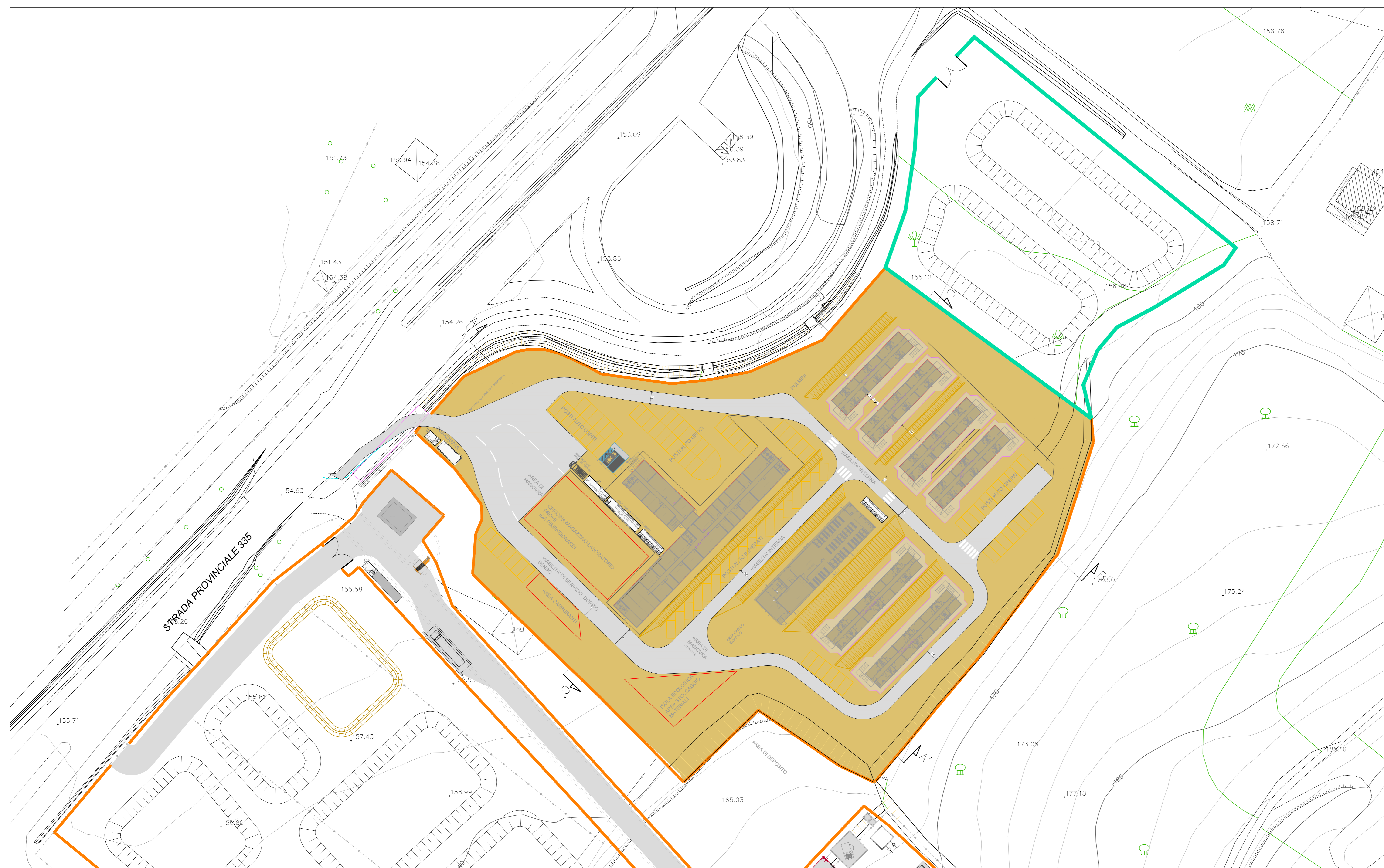
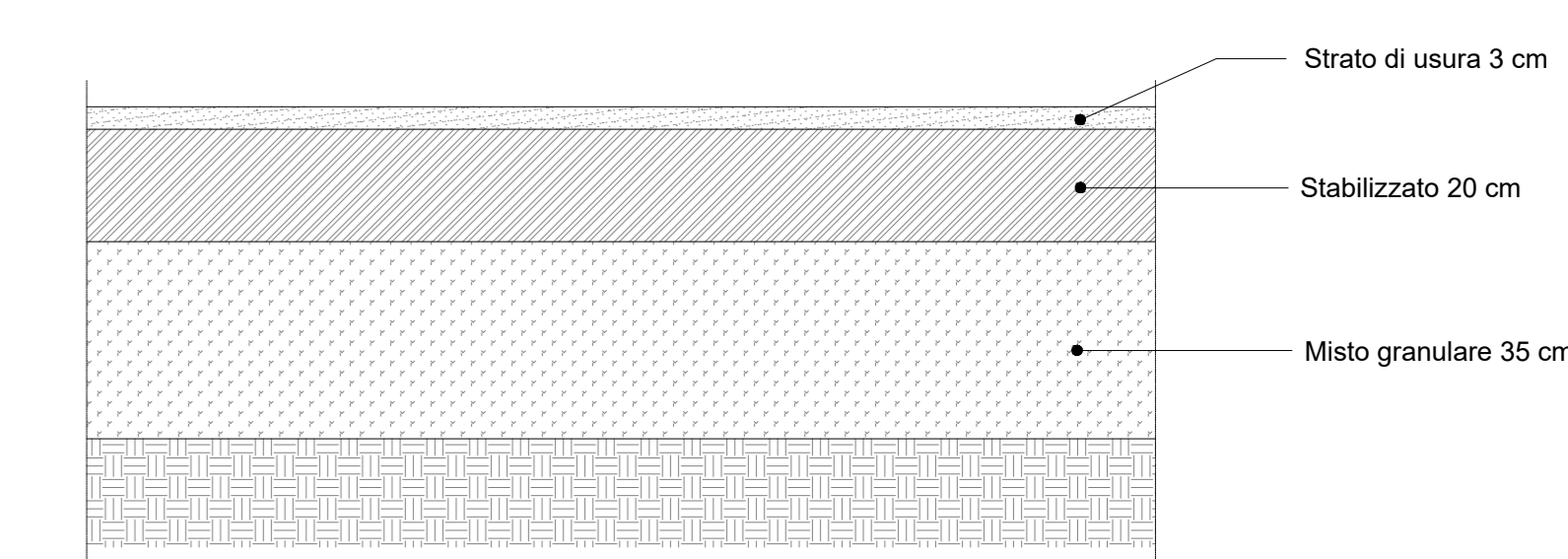
Sezione B-B'



Sezione C-C'



Dettaglio della stratigrafia della pavimentazione



COMMITTENTE: **RFI** INFRASTRUTTURE FERROVIARIE ITALIANE
GRUPPO FERROVIE DELLO STATO ITALIANE

DIREZIONE LAVORI: **ITALFERR** GRUPPO FERROVIE DELLO STATO ITALIANE

APPALTATORE: **CONSORZIO CFT** **PIZZAROTTI**

PROGETTAZIONE: **PIZZAROTTI** **Sintagma** **INTERBRA**

PROGETTISTA: Ing. FEDERICO DURASTANTI

DIRETTORE DELLA PROGETTAZIONE: Ing. PIETRO MAZZOLI
Responsabile integrazione fra le varie prestazioni specialistiche

PROGETTO ESECUTIVO

ITINERARIO NAPOLI-BARI
RADDOPPIO TRATTA CANCELLO-BENEVENTO
1° LOTTO FUNZIONALE CANCELLO-FRASSO TELESINO E VARIANTE ALLA LINEA ROMA-NAPOLI VIA CASSINO NEL COMUNE MADDALONI

CANTIERIZZAZIONE
Cantiere base CB1L2: Layout di cantiere e sezioni tipo di sistemazione

APPALTATORE	COMMISSA	LOTTO	FASE	ENTE	TIPO DOC.	OPERAZIONE/DISCIPLINA	PROGR.	REV.	SCALA:
CONSORZIO CFT IL DIRETTORE TECNICO Geom. C. BIANCHI 10/07/2018	IFIN	01	E	ZZ	PZ	CA0000	013	A	1:500/1:250

Rev.	Descrizione	Redatto	Data	Verificato	Data	Approvato	Data	Autorizzato	Data
A	Emissione	M.Biva	10/07/2018	F. Durastanti	10/07/2018	F. Mazzoli	10/07/2018	F. Durastanti	10/07/2018

File: IFIN.0.1.E.ZZ.PZ.CA.00.0.013.A.dwg n. Elab.: