

LEGENDA

PROGETTO

- Demolizioni

CANTIERI

- Aree di cantiere base
- Aree di cantiere operativo
- Aree di stoccaggio
- Aree tecniche
- Aree di cantiere di armamento
- Aree deposito temporaneo terre
- Aree di cantiere altro appalto
- Aree di lavoro

INTERVENTI DI MITIGAZIONE

- Sigillatura piste di cantiere
- Spazzatura della viabilità
- Sigillatura dei piazzali

DESTINAZIONE D'USO RICETTORE

- Commerciale e Servizi
- Auli, Scuole ed Università
- Industriale e artigianale
- Monumentale e Religioso
- Ospedale e Casa di cura
- Residenziale
- Ruderi, Dismessi, Box, Depositi
- In costruzione
- Codice ricettore
- N. pari ricettore

CONFINI AMMINISTRATIVI

- PROVINCIALI
- COMUNALI

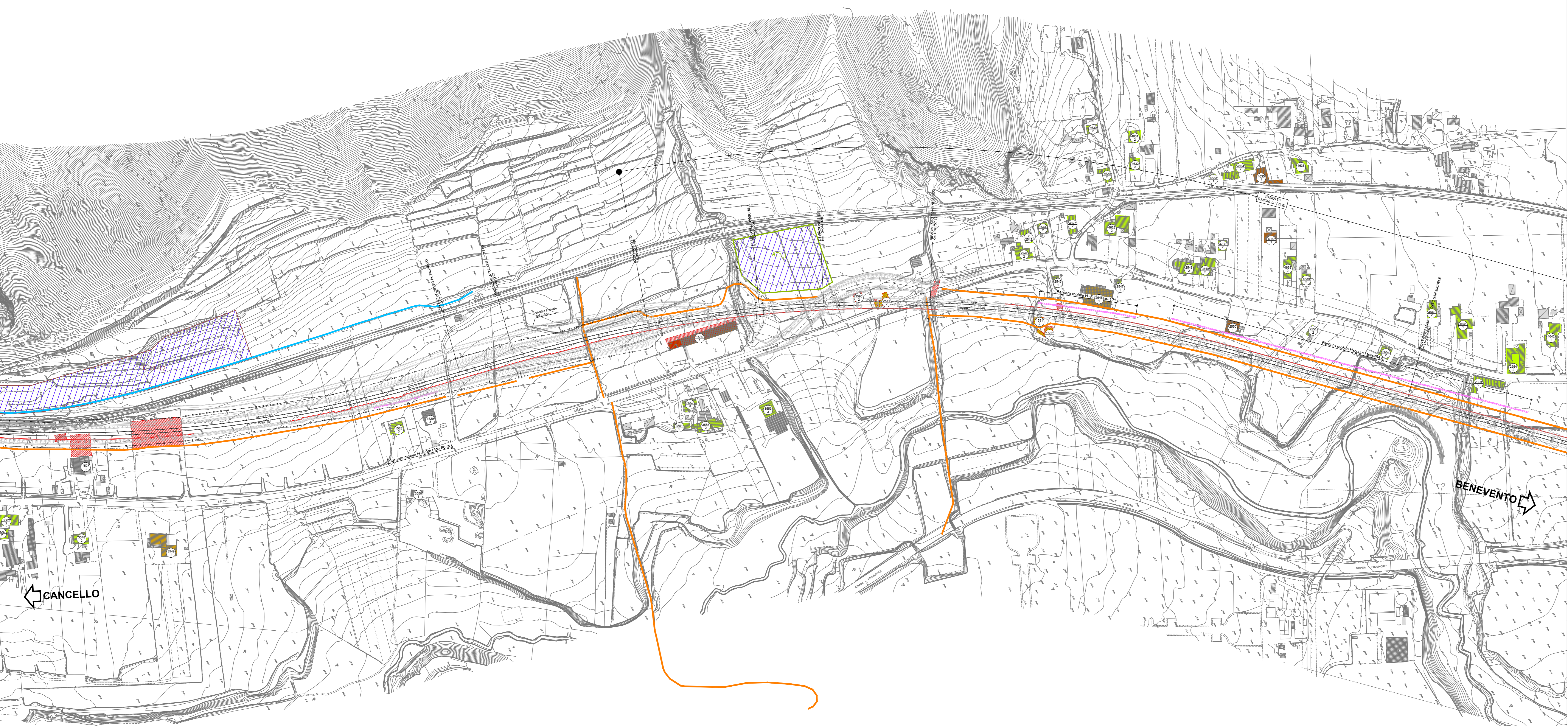
VIABILITA'

- Viabilità ordinaria principale
- Viabilità ordinaria intepolate dai mezzi di cantiere
- Strada poderali
- Pista di cantiere
- Accessi alle aree di cantiere

OPERE A VERDE

- Barriera fissa di cantiere con doppia funzione antirumore/antipolluente (H=5 m)
- Barriera antirumore mobile di cantiere (H=3 m)
- Barriera antirumore mobile di cantiere (H=3 m)
- Opere a verde aree di cantiere finestra costruttiva pk 5+100

CANTIERE	Superficie (m ²)	VBS (m ²)	Barriera mobile (m ²)	Barriera fissa (m ²)
DT.FL.2	111	VR15	111	
DT.FL.2	225	RKD	198	
AT.F.2	287	TRD	42	38
COLL.1	260	GARD		
COLL.1	260	TRD	168	
AT.FL.1	80	PVD		80
COLL.2	140	VE4	132	141
		RKD	315	
		VE5	137	
		RKD	80	
		VE6	114	
		RKD	158	
		VE7	58	
		RKD	181	77
		PVD	362	
		RKD+R23	252	
		TR11	232	
		TR	417	441



COMMITTENTE:

DIREZIONE LAVORI:

APPALTATORE:

PROGETTAZIONE:

PROGETTISTA: Arch. ALESSANDRO BRACCHINI

DIRETTORE DELLA PROGETTAZIONE: Ing. PIETRO MAZZOLI

PROGETTO ESECUTIVO

ITINERARIO NAPOLI-BARI
RADDOPPIO TRATTA CANCELLO-BENEVENTO
1° LOTTO FUNZIONALE CANCELLO-FRASSO TELESINO E VARIANTE ALLA LINEA ROMA-NAPOLI VIA CASSINO NEL COMUNE MADDALONI

PROGETTO AMBIENTALE
 PROGETTO AMBIENTALE DELLA CANTIERIZZAZIONE
 Planimetrie localizzazione interventi di mitigazione (8/11)

Rev.	Descrizione	Redatto	Data	Verificato	Data	Approvato	Data	Autorizzato Data
A	Emesso	M.Boca	13/09/2018	A.Bracchini	13/09/2018	P.Mazzoli	13/09/2018	A.Bracchini
B	Rev. Integrazione IT 2008/18	M.Boca	13/09/2018	A.Bracchini	13/09/2018	P.Mazzoli	13/09/2018	

SCALA: 1:2.000

COMMESSA: IFIN 0.1.E.ZZ.PG.CA.00.0.019.B.dwg

n. Elab.: 13/09/2018