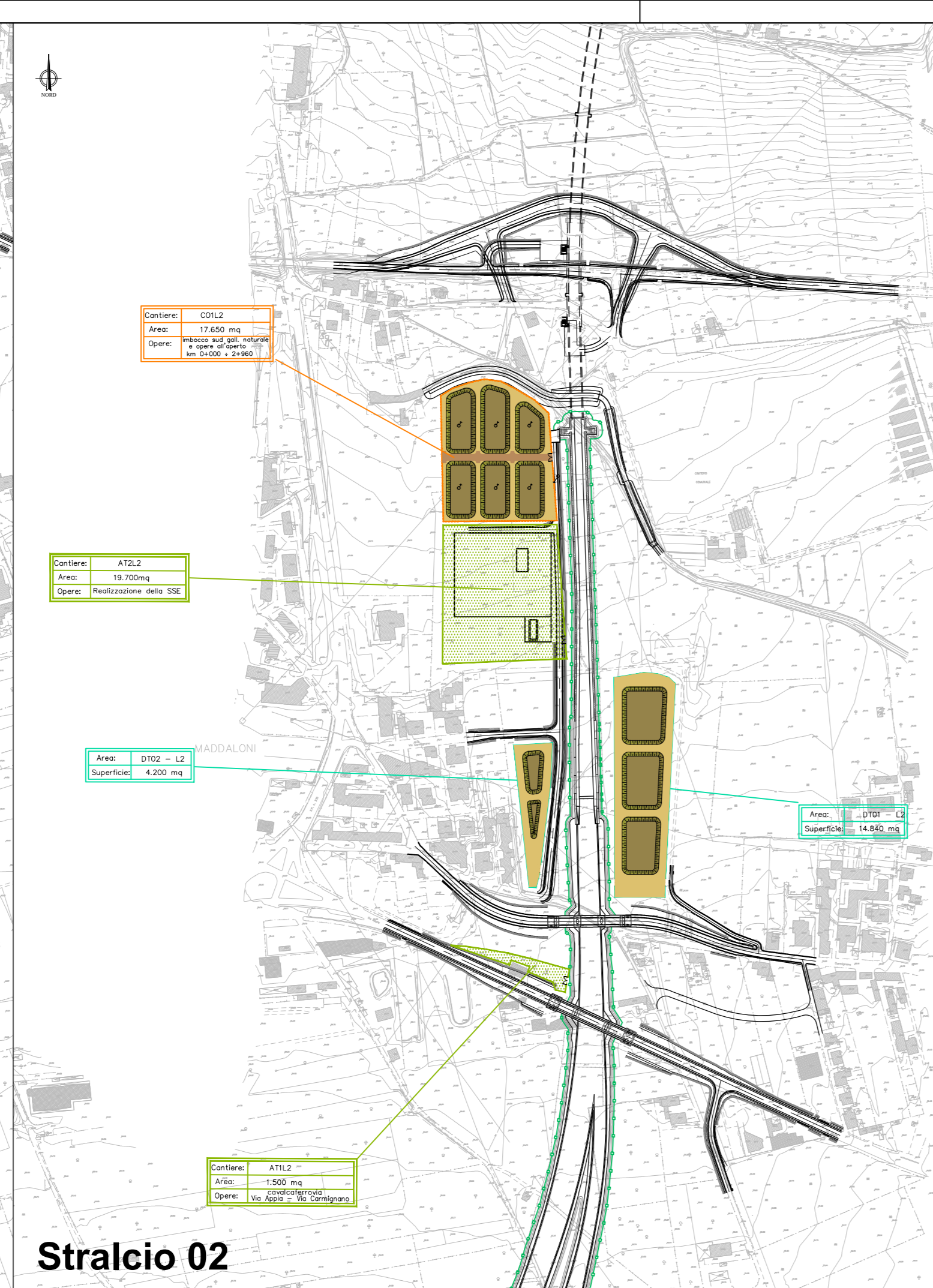
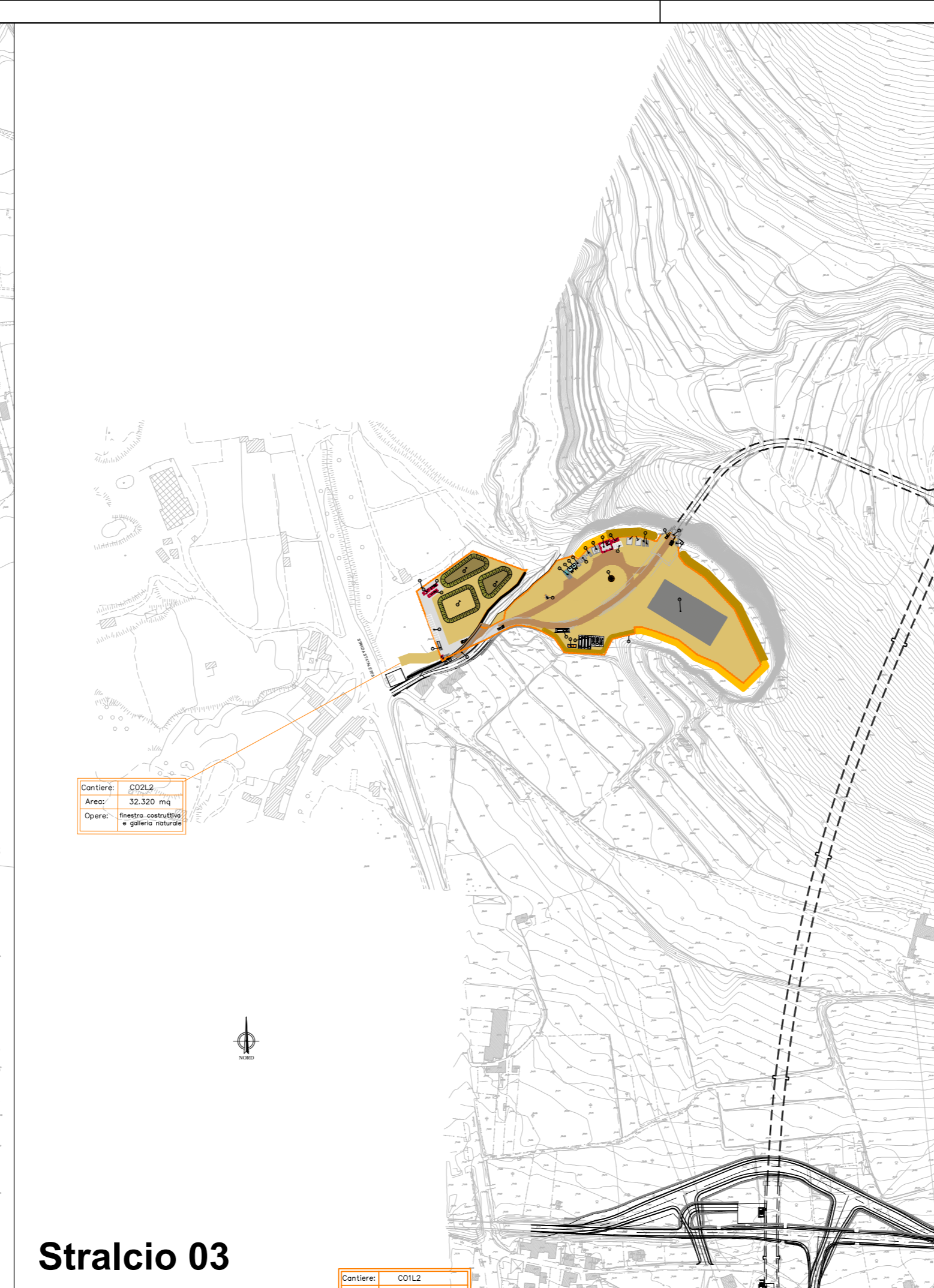


Stralcio 01



Stralcio 02



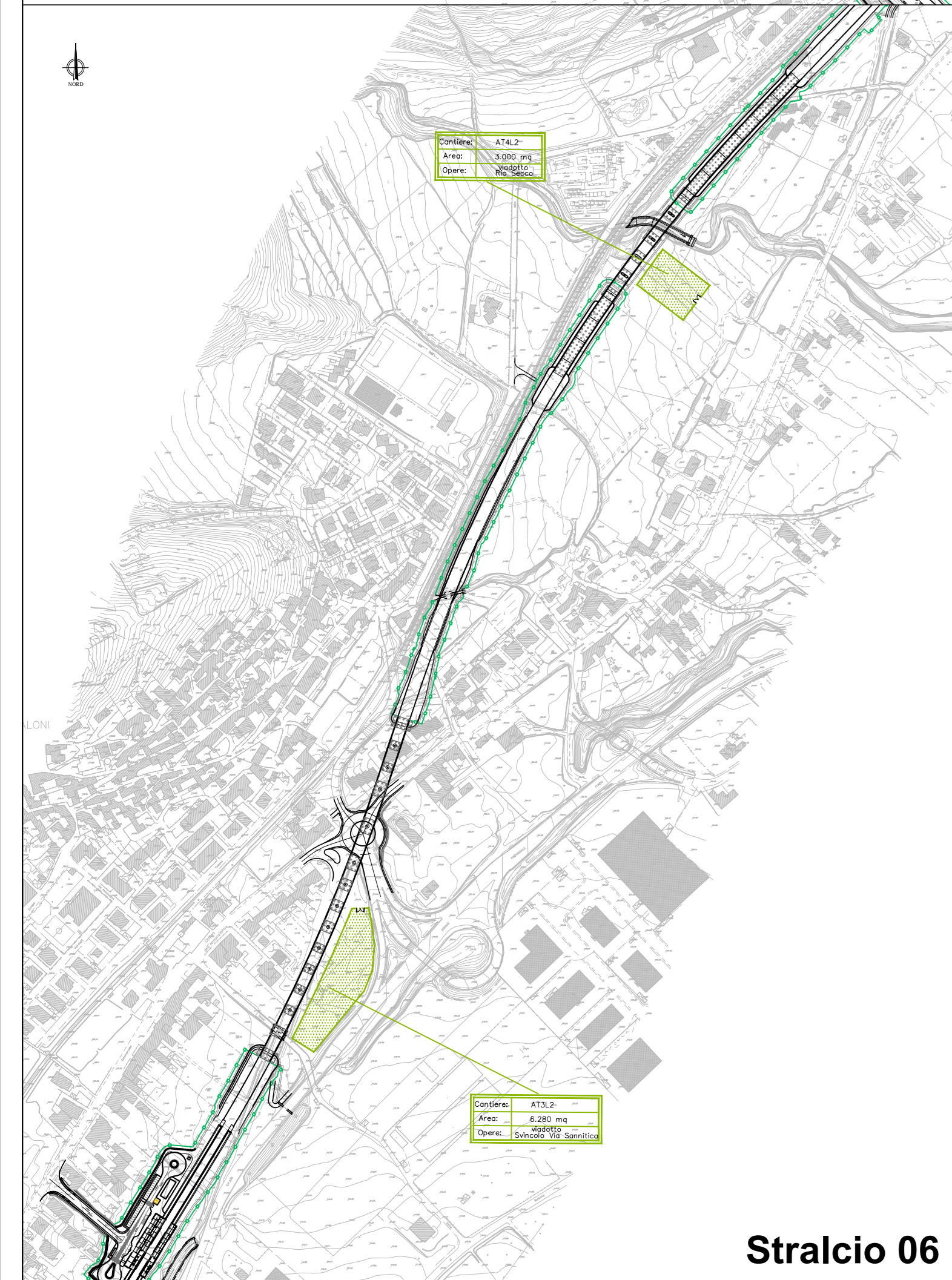
Stralcio 03



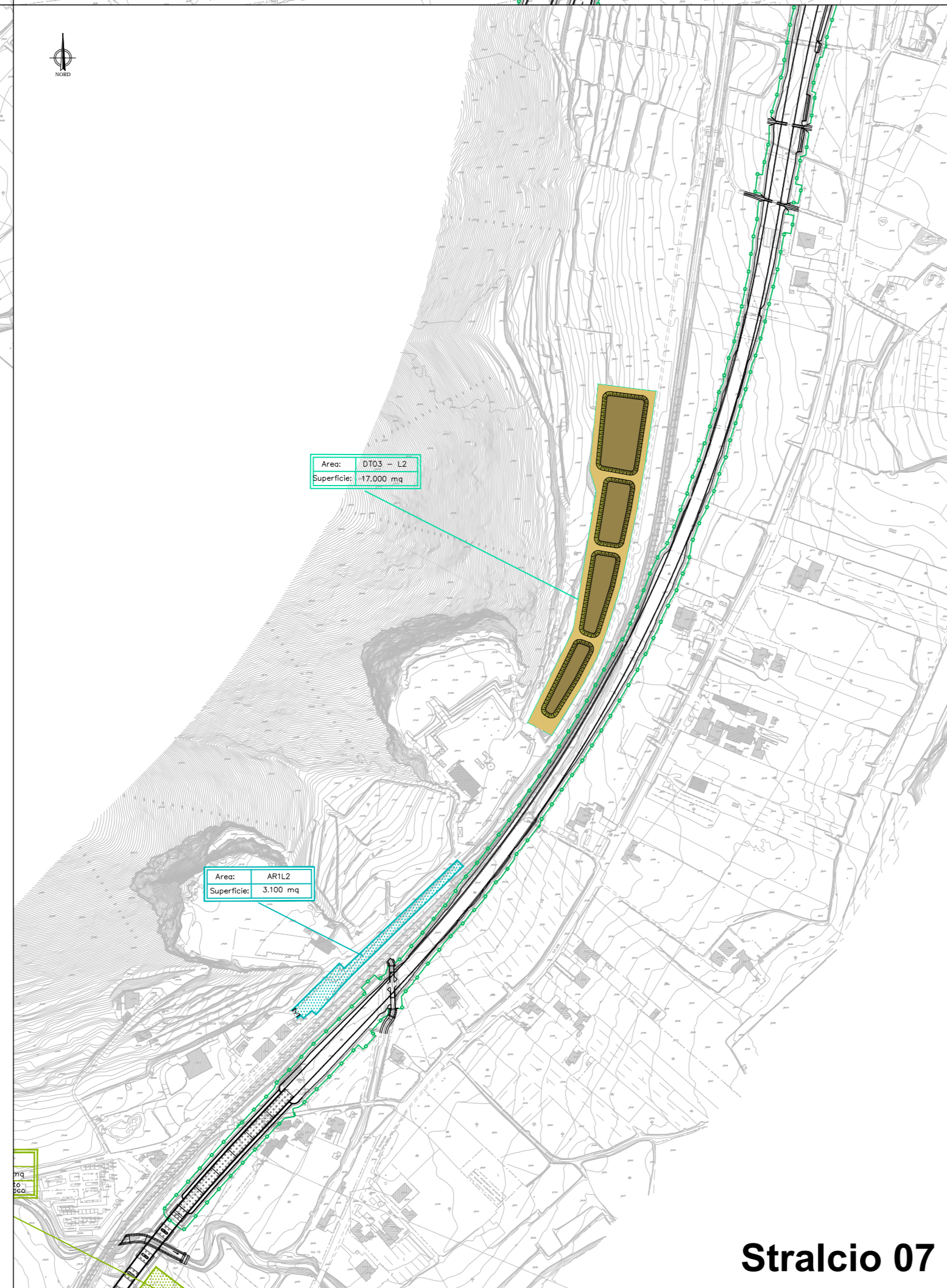
Stralcio 04



Stralcio 05



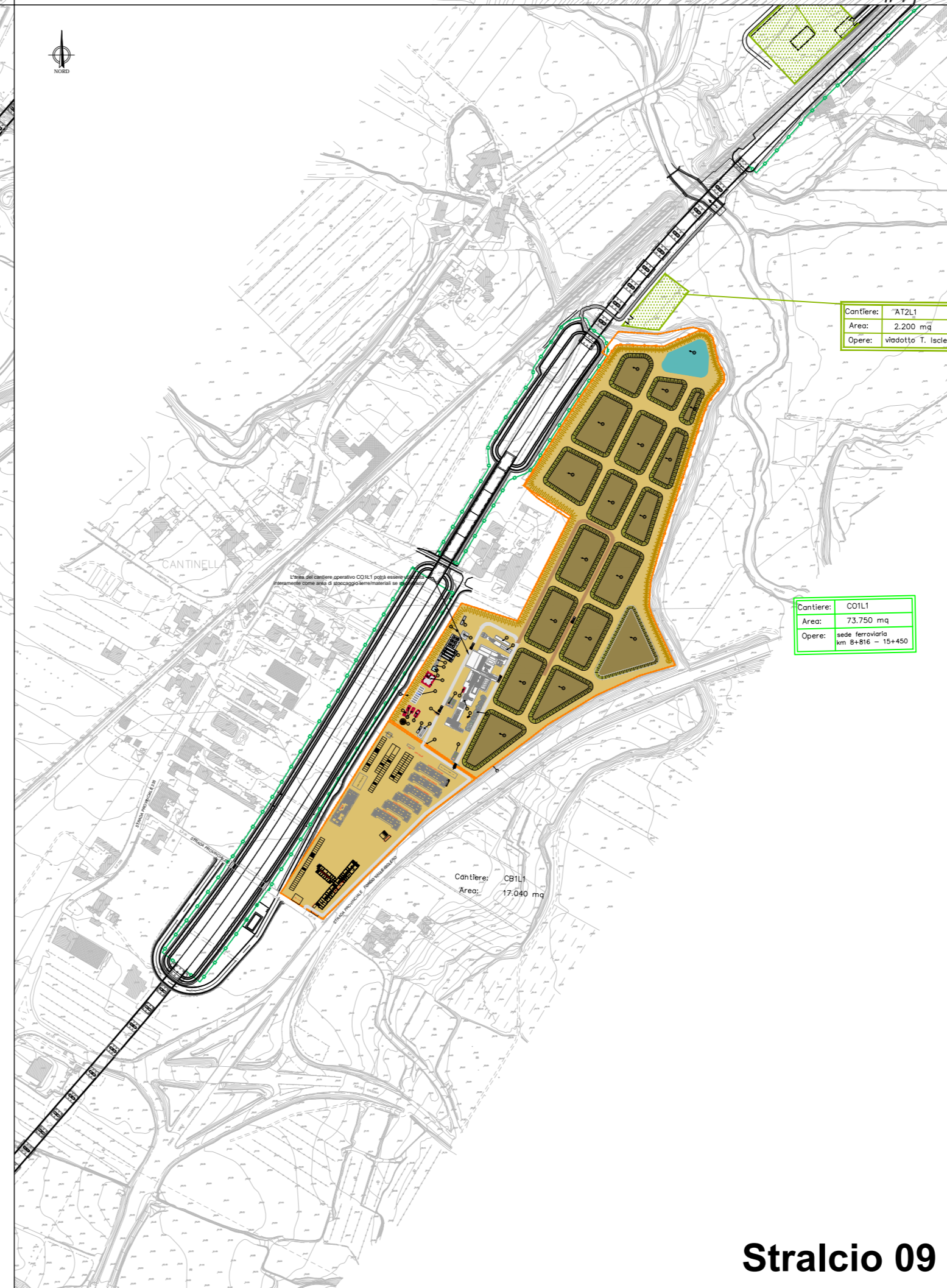
Stralcio 06



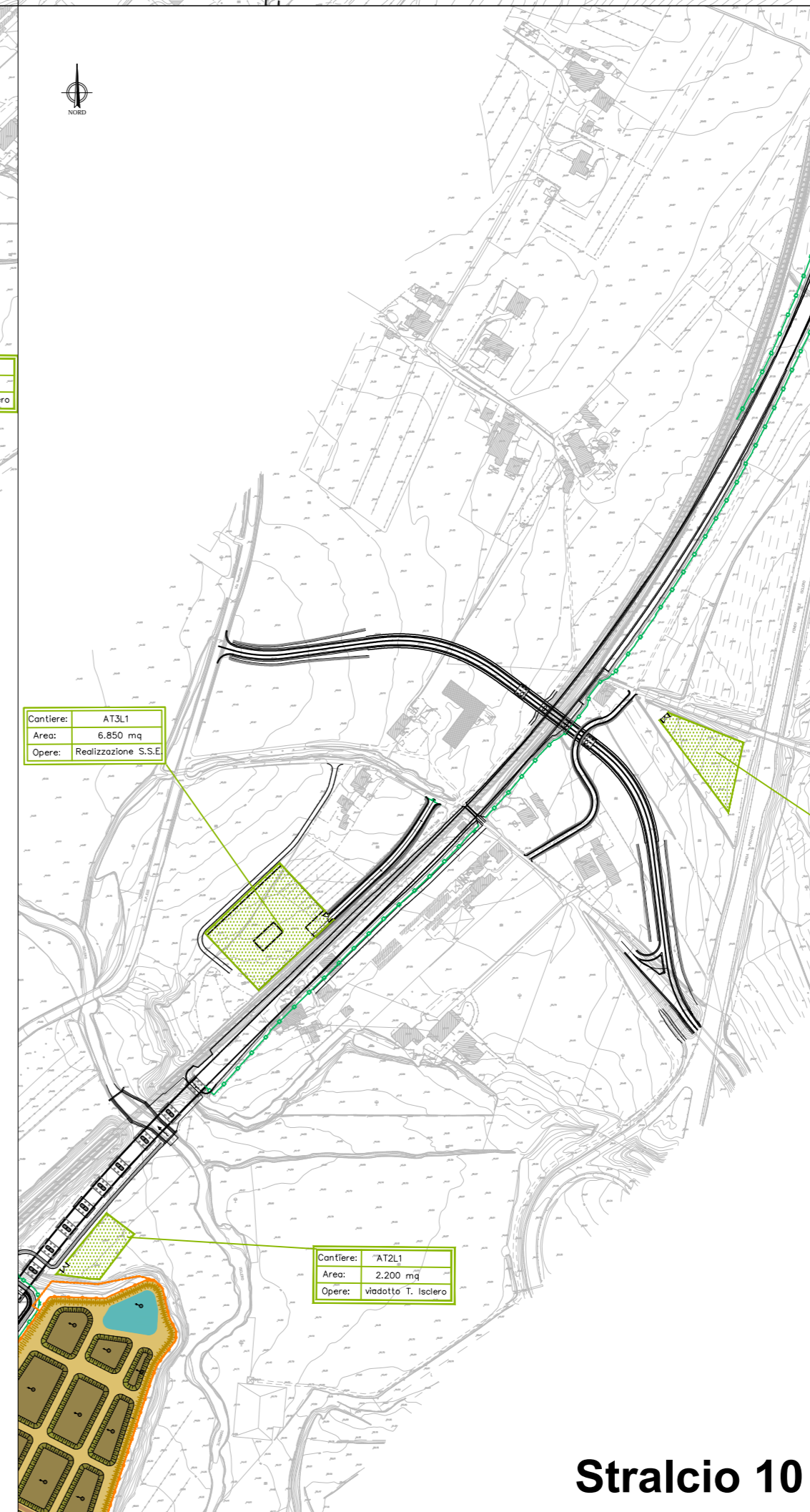
Stralcio 07



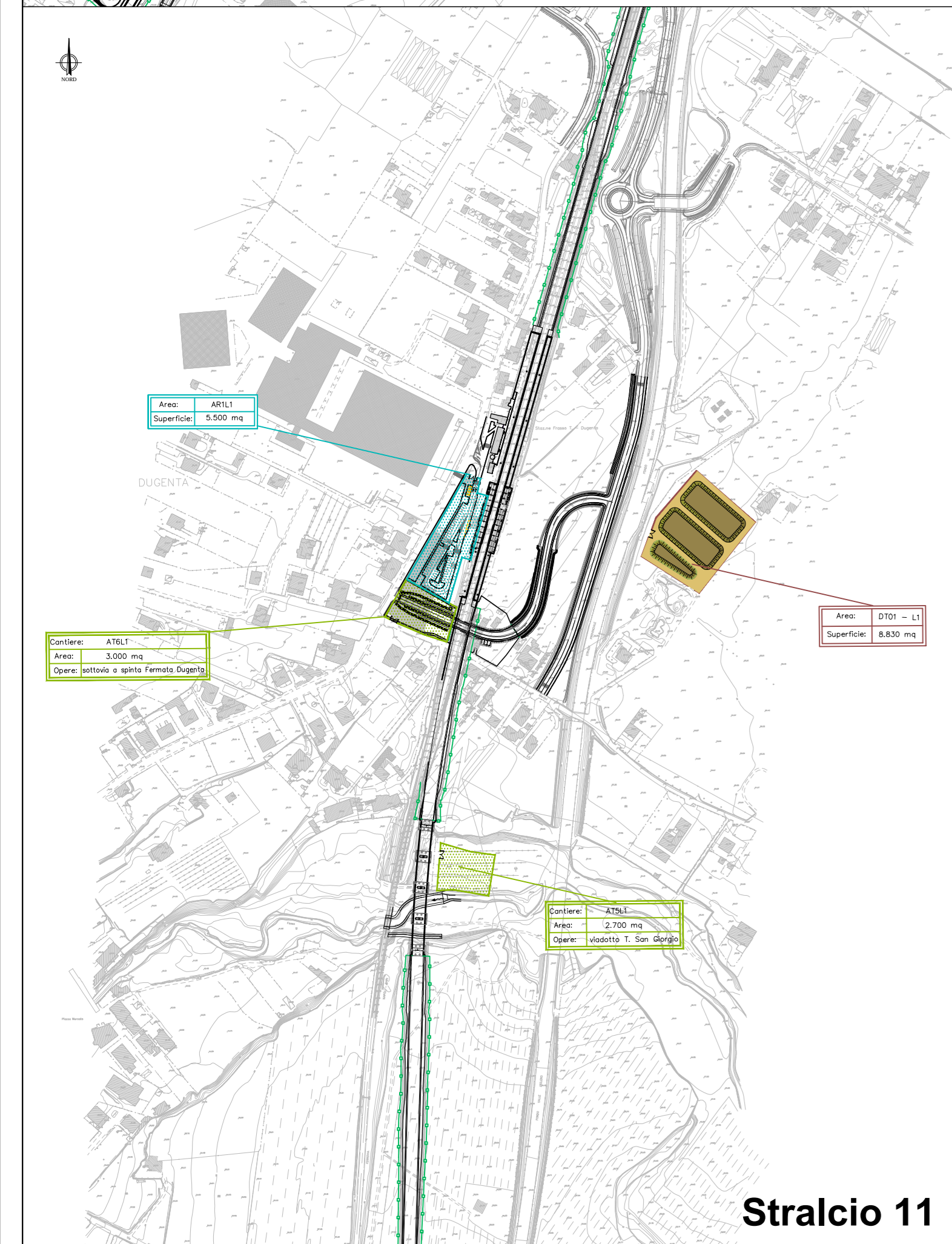
Stralcio 08



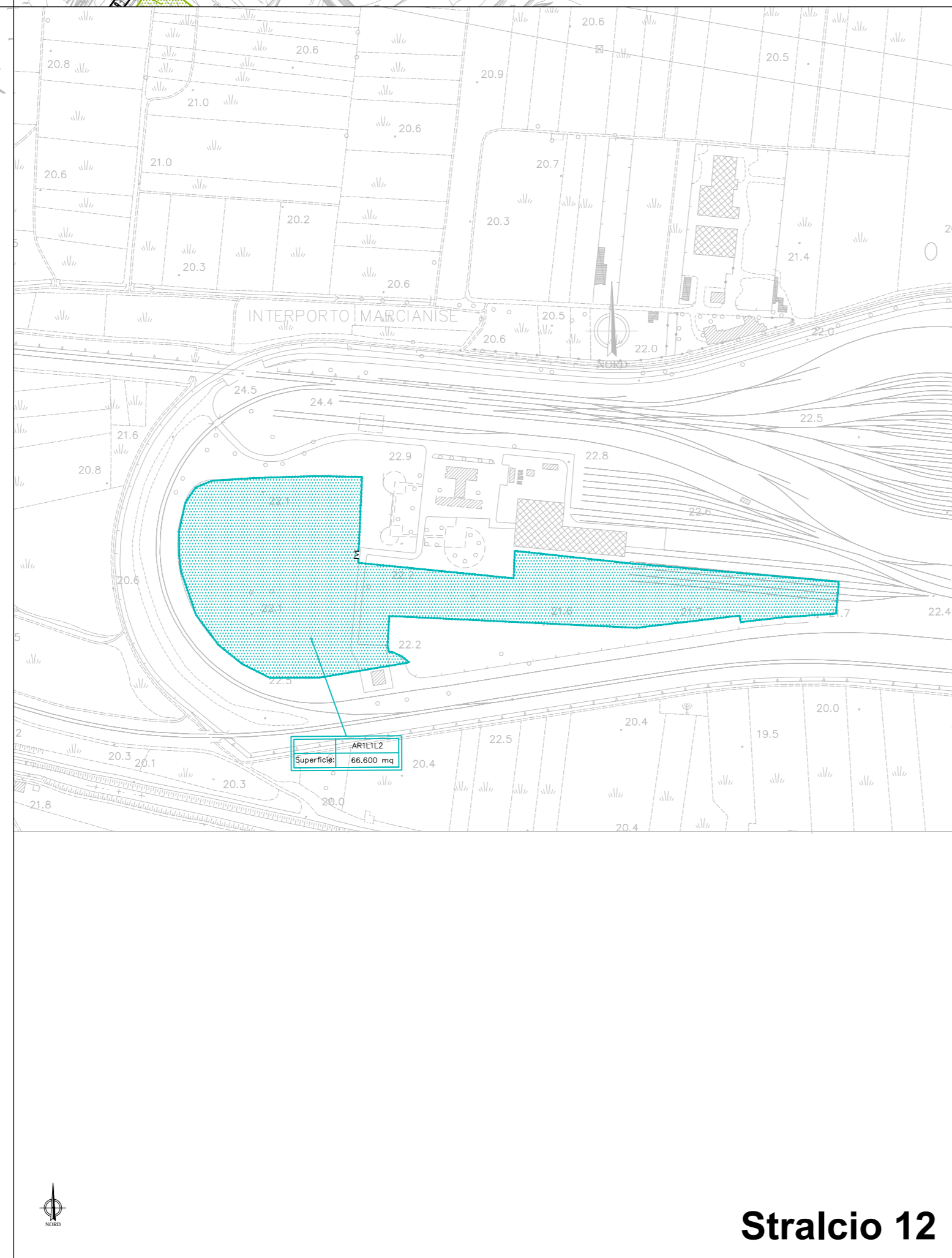
Stralcio 09



Stralcio 10



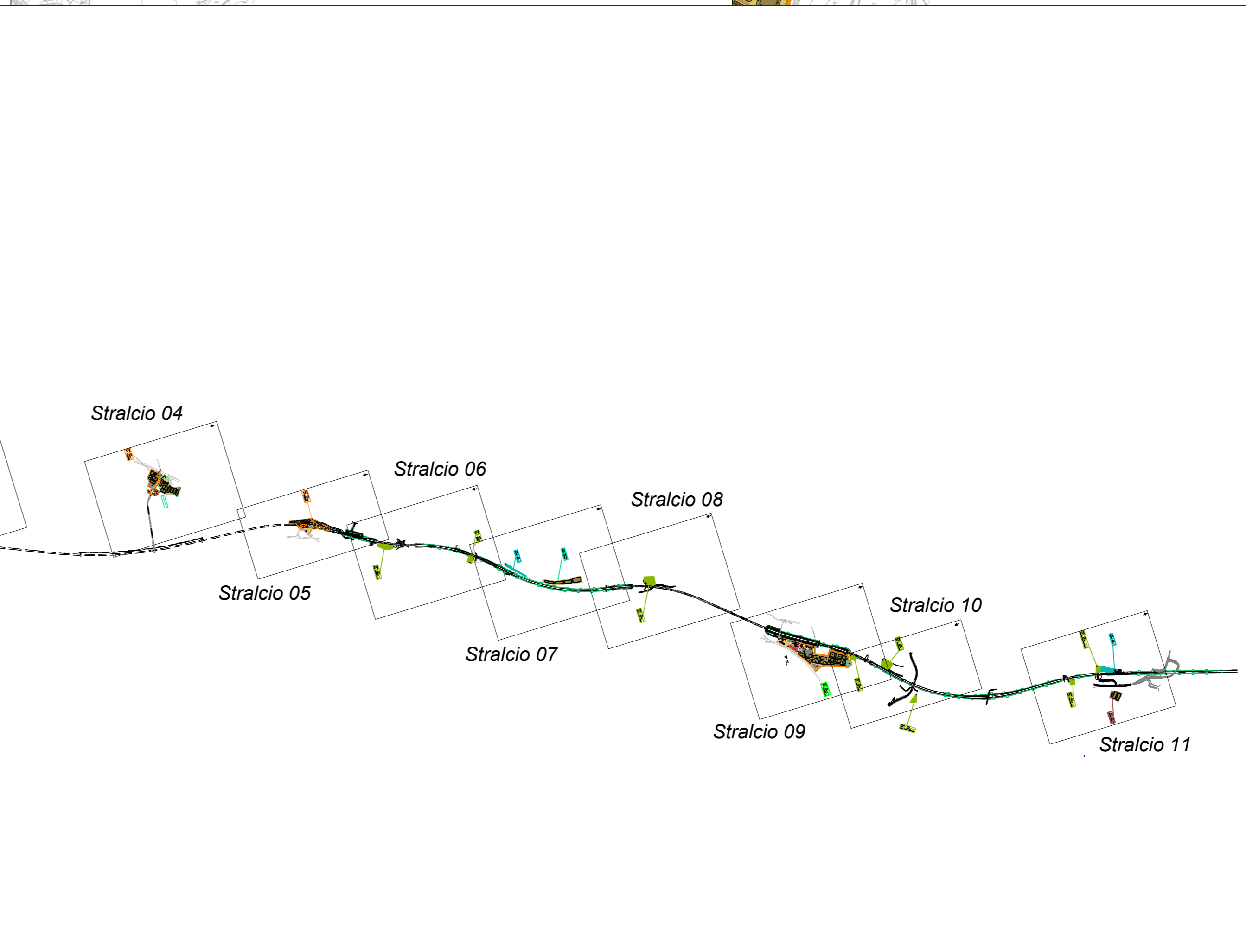
Stralcio 11



Stralcio 12



AREE DI CANTIERE - QUADRO D'UNIONE



LEGENDA

CO1L1/CB1L1 - LEGENDA	
1	Guardiola
2	Lavaggio ruote
3	Parcheggio mezzi pesanti
4	Parcheggio auto
5	Laboratori di controllo qualità prodotti
6	Aree di stoccaggio inerti
7	Sistema di nebulizzazione per abbattimento polveri
8	Impianto di trattamento acque e residui di colostro da rivetere nel ciclo di produzione
9	Impianto di lavaggio autobetoniere
10	Impianto di betonaggio con doppia estrazione
11	Ufficio impianto di betonaggio
12	Area di stoccaggio
13	Magazzino
14	Torre faro
15	Cabina elettrica
16	Infiermeria
17	Recinzione perimetrale
18	Raccolta differenziata
19	Sbarra controllo accessi
20	Deposito carburante
21	Duna di protezione
22	Lavaggio mezzi
23	Pozzo
24	Vasca di accumulo acqua impianto di betonaggio
25	Cumul materiale da scavo
26	Bacino di sedimentazione ed accumulo
27	Vasca prima pioggia e disoleatore
28	Dissabbiatore
29	Vasca accumulo
30	Officina elettrica e meccanica
31	Lavaggio automezzi
32	Deposito rifiuti urb. e ass.
33	Deposito carburante
34	Torre faro
35	Laghetto di sedimentazione e laminazione
36	Cabina elettrica di trasformazione
37	Dormitori
38	Percorso pedonale
39	Cisterna di sedimentazione e laminazione

CO4L2 - LEGENDA	
1	Guardiola
2	Parcheggi
3	Lavaggio ruote
4	Impianto di depurazione completo di disoleatore
5	Elettrocompressori
6	Ventilatore assiale
7	Seratoio acqua: pompaggio in galleria, acqua industriale e antincendio (25 mc)
8	Cabina elettrica di trasformazione
9	Generatore
10	Impianto di iniezione
11	Cumul materiale da scavo
12	Imbocco galleria
13	Spogliatoi
14	Servizi igienici
15	Infiermeria
16	Ufficio cantiere
17	Area deposito materiale da costruzione
18	Pozzo
19	Magazzino
20	Officina elettrica e meccanica
21	Lavaggio automezzi
22	Deposito rifiuti urb. e ass.
23	Dissabbiatore
24	Area di deposito materiale da costruzione
25	Parcheggi mezzi pesanti
26	Deposito carburante
27	Torre faro
28	Ufficio cantiere
29	Duna di protezione
30	Laghetto di sedimentazione e laminazione
31	Cabina elettrica di trasformazione
32	Dormitori
33	Percorso pedonale

CO3L2 - LEGENDA	
1	Guardiola
2	Lavaggio ruote
3	Parcheggi
4	Sottostazione elettrica su slitta
5	Impianto di depurazione completo di disoleatore
6	Vasca prima pioggia e disoleatore
7	Elettrocompressori
8	Ventilatore assiale
9	Seratoio/vasca di accumulo acqua
10	Seratoio acqua: pompaggio in galleria, acqua industriale e antincendio
11	Cabina elettrica di trasformazione
12	Generatore
13	Containers
14	Cumul materiale da scavo
15	Pesa automezzi
16	Imbocco galleria
17	Spogliatoi
18	Servizi igienici
19	Servizi igienici
20	Infiermeria
21	Recinzione
22	Cabina elettrica
23	Pozzo
24	Magazzino
25	Officina elettrica e meccanica
26	Lavaggio automezzi
27	Deposito rifiuti urb. e ass.
28	Dissabbiatore
29	Area di deposito temporaneo
30	Parcheggi mezzi pesanti
31	Deposito carburante
32	Bacino di sedimentazione ed accumulo
33	Torre faro
34	Ufficio cantiere
35	Duna di protezione
36	Intubamento del fosso

CO2L2 - LEGENDA	
1	Cumul materiale da scavo
2	Recinzione
3	Cumul materiale da scavo
4	Recinzione

CO1L2 - LEGENDA	
1	Cumul materiale da scavo
2	Recinzione

COMMITTENTE: **RFI** FERROVIARIA ITALIANA
GRUPPO FERROVIE DELLO STATO ITALIANE

DIREZIONE LAVORI: **ITALFERR**
GRUPPO FERROVIE DELLO STATO ITALIANE

APPALTATORE: **CONSORZIO CFT**
PIZZAROTTI

PROGETTAZIONE: **PIZZAROTTI** / **Sintagma** / **LINEBRA**

PROGETTISTA: Ing. PIETRO MAZZOLI

DIRETTORE DELLA PROGETTAZIONE: Ing. PIETRO MAZZOLI
Responsabile integrazione fra le varie prestazioni specialistiche

PROGETTO ESECUTIVO

ITINERARIO NAPOLI-BARI
RADDOPPIO TRATTA CANCELLO-BENEVENTO
1° LOTTO FUNZIONALE CANCELLO-FRASSO TELESINO E VARIANTE ALLA LINEA ROMA-NAPOLI VIA CASSINO NEL COMUNE MADDALONI

PROGETTO AMBIENTALE - GESTIONE DEI MATERIALI DI RISULTA
APPROFONDIMENTI TECNICI SULLA GESTIONE DELLE TERRE AI SENSI DEL D.M. 161/2012
Allegato 2 - Aree di cantiere, Layout operativi

APPALTATORE CONSORZIO CFT IL DIRETTORE TECNICO Gen. C. Marchi 13/09/2018	SCALA: 1:5.000
--	-------------------

COMMESSA	LOTTO	FASE	ENTE	TIPO DOC.	OPERA/DISCIPLINA	PROGR.	REV.
IFIN	01	E	ZZ	PS	TA	000	005

Rev.	Descrizione	Redatto	Data	Verificato	Data	Approvato	Data	Autorizzato Data
A	Emissione	M. Marchi	30/09/2018	S. Diagono	30/09/2018	P. Mazzoli	30/09/2018	P. Mazzoli
B	Rev. Integrazione IT 2018/18	M. Marchi	13/09/2018	P. Mazzoli	13/09/2018	P. Mazzoli	13/09/2018	

File: IFIN.0.1.E.ZZ.PS.TA.00.0.005.B.dwg