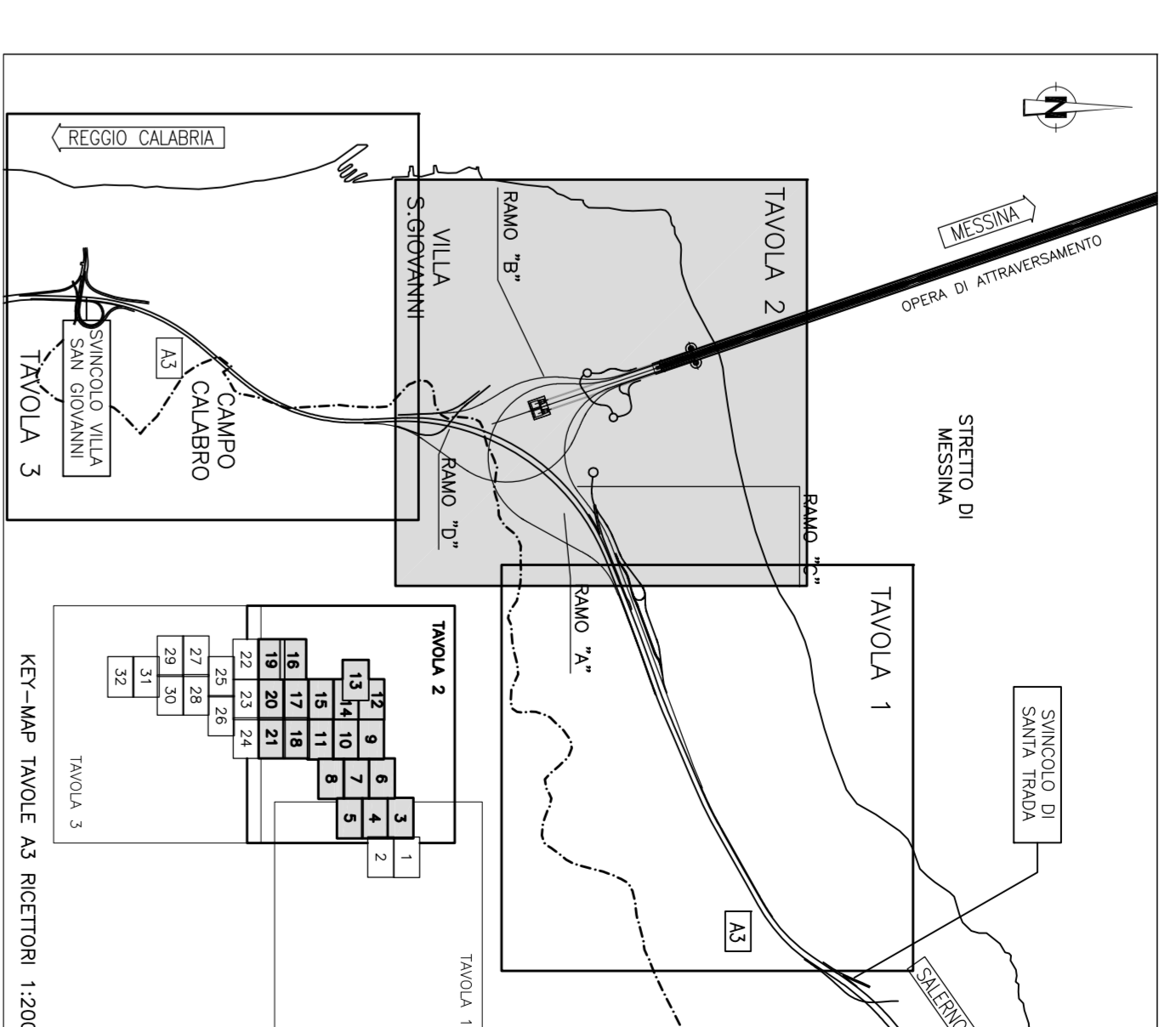


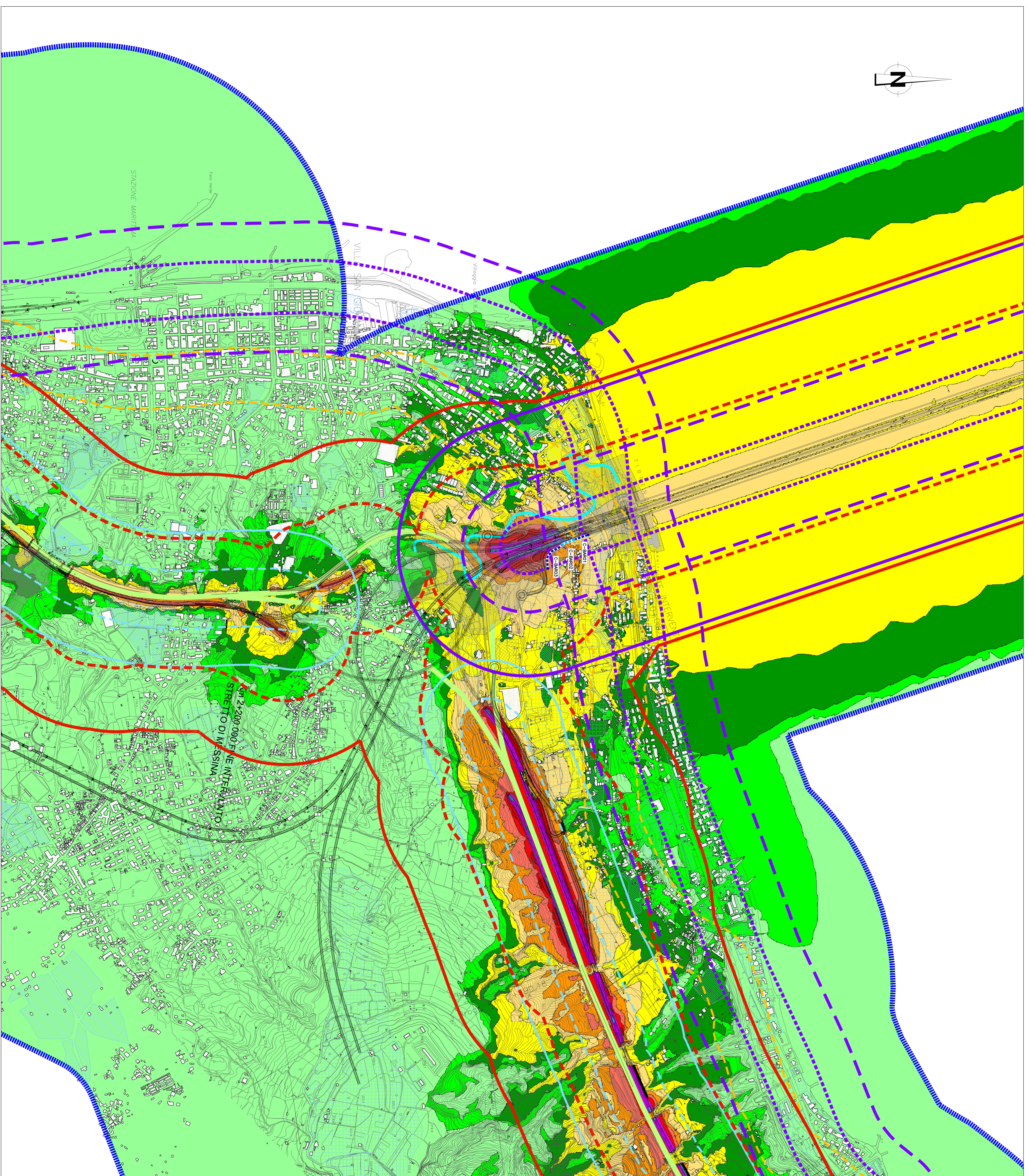
NOTE GENERALI

QUADRO DI UNIONE:



LEGENDA:

- Area di espansione da PRG
 - Area di espansione industriale
 - Area di espansione industriale
 - Localizzazione mitigazioni:
 - Barriera antirumore Fm-A
 - Barriera antirumore Fm-B
 - Barriera antirumore Fm-C
 - Barriera antirumore Fm-D
 - Barriera antirumore Fm-E
 - Barriera antirumore Fm-F
 - Barriera antirumore Fm-G
 - Barriera antirumore Fm-H
 - Barriera antirumore Fm-I
 - Barriera antirumore Fm-J
 - Barriera antirumore Fm-K
 - Barriera antirumore Fm-L
 - Barriera antirumore Fm-M
 - Barriera antirumore Fm-N
 - Barriera antirumore Fm-O
 - Barriera antirumore Fm-P
 - Barriera antirumore Fm-Q
 - Barriera antirumore Fm-R
 - Barriera antirumore Fm-S
 - Barriera antirumore Fm-T
 - Barriera antirumore Fm-U
 - Barriera antirumore Fm-V
 - Barriera antirumore Fm-W
 - Barriera antirumore Fm-X
 - Barriera antirumore Fm-Y
 - Barriera antirumore Fm-Z
- NOTE: Previsione livello sonoro complessivo su fasce progetto e strada (-18dB), vedere opere di attenuazione
- Livelli di Rumore $L_{eq}(6-22)$ in dBA
- | | | | | | | | | | | | | | | | | | | | | | | | | | | | |
|--------------------------------|--------------------------------|--------------------------------|--------------------------------|--------------------------------|--------------------------------|--------------------------------|--------------------------------|--------------------------------|--------------------------------|--------------------------------|--------------------------------|--------------------------------|--------------------------------|--------------------------------|--------------------------------|--------------------------------|--------------------------------|--------------------------------|--------------------------------|--------------------------------|--------------------------------|--------------------------------|--------------------------------|--------------------------------|--------------------------------|--------------------------------|--------------------------------|
| 74 | 75 | 76 | 77 | 78 | 79 | 80 | 81 | 82 | 83 | 84 | 85 | 86 | 87 | 88 | 89 | 90 | 91 | 92 | 93 | 94 | 95 | 96 | 97 | 98 | 99 | 100 | |
| Area di espansione industriale | Area di espansione industriale | Area di espansione industriale | Area di espansione industriale | Area di espansione industriale | Area di espansione industriale | Area di espansione industriale | Area di espansione industriale | Area di espansione industriale | Area di espansione industriale | Area di espansione industriale | Area di espansione industriale | Area di espansione industriale | Area di espansione industriale | Area di espansione industriale | Area di espansione industriale | Area di espansione industriale | Area di espansione industriale | Area di espansione industriale | Area di espansione industriale | Area di espansione industriale | Area di espansione industriale | Area di espansione industriale | Area di espansione industriale | Area di espansione industriale | Area di espansione industriale | Area di espansione industriale | Area di espansione industriale |
- Fasce di performance stradali (O.P.R. 142/04)
- | | |
|--|--|
| Linea 500 m cordone di sbalzo | Stretto tipo 0a - Limite 100 m (fasce A) |
| Stretto tipo 1a - Limite 100 m (fasce A) | Stretto tipo 0a - Limite 250 m (fasce B) |
| Stretto tipo 1a - Limite 250 m (fasce B) | Stretto tipo 0a - Limite 500 m (fasce C) |
| Stretto tipo 1b - Limite 100 m (fasce A) | Stretto tipo 0b - Limite 100 m (fasce A) |
| Stretto tipo 1b - Limite 250 m (fasce B) | Stretto tipo 0b - Limite 250 m (fasce B) |
| Stretto tipo 1b - Limite 500 m (fasce C) | Stretto tipo 0b - Limite 500 m (fasce C) |
| Stretto tipo 1c - Limite 100 m (fasce A) | Stretto tipo 0c - Limite 100 m (fasce A) |
| Stretto tipo 1c - Limite 250 m (fasce B) | Stretto tipo 0c - Limite 250 m (fasce B) |
| Stretto tipo 1c - Limite 500 m (fasce C) | Stretto tipo 0c - Limite 500 m (fasce C) |
| Stretto tipo 1d - Limite 100 m (fasce A) | Stretto tipo 0d - Limite 100 m (fasce A) |
| Stretto tipo 1d - Limite 250 m (fasce B) | Stretto tipo 0d - Limite 250 m (fasce B) |
| Stretto tipo 1d - Limite 500 m (fasce C) | Stretto tipo 0d - Limite 500 m (fasce C) |
- Fasce di performance ferroviarie (O.P.R. 459/98)
- | | | |
|-------------------------------|-------------|-------------|
| Linea 500 m cordone di sbalzo | Linea 100 m | Linea 250 m |
|-------------------------------|-------------|-------------|
- Abito di studio (1000 m)



Stretto di Messina

Società italiana per concrete travolta S.p.A. (Materassi)

COPERNAVANTI MANIFATTURE E SOTTOPIRE S.p.A. (Materassi)

SIKIMAVIATA - HERMA HEAVY INDUSTRIES CO. Ltd. (Materassi)

A.C.I. S.P.A. - CONSUMO STABILE (Materassi)

EUROINIK S.C.A.R.L.

IMPRESE S.p.A. (Materassi)

SOCIETA' ITALIANA PER CONCRETE TRAVOLTA S.p.A. (Materassi)

COPERNAVANTI MANIFATTURE E SOTTOPIRE S.p.A. (Materassi)

SIKIMAVIATA - HERMA HEAVY INDUSTRIES CO. Ltd. (Materassi)

A.C.I. S.P.A. - CONSUMO STABILE (Materassi)

GENERALE AMBIENTE

AM0368_F01

STUDIO D'IMPATTO AMBIENTALE

QUADRO DI RIFERIMENTO AMBIENTALE - RUMORE

RACCOMANDO SIMULAZIONE - QUADRO - MAP - AZIONE VOST - ATTUAZIONE RUOMO L23 6-22 - 1M - 2/7

Autore	EUROINIK S.C.A.R.L.
Data	2010
Scale	1:1000
Strada	SS9
Comune	Messina
Progetto	AM0368_F01
Disegnato	A. DI LUCA
Verificato	A. DI LUCA
Approvato	A. DI LUCA
Nome file	AM0368_F01.dwg