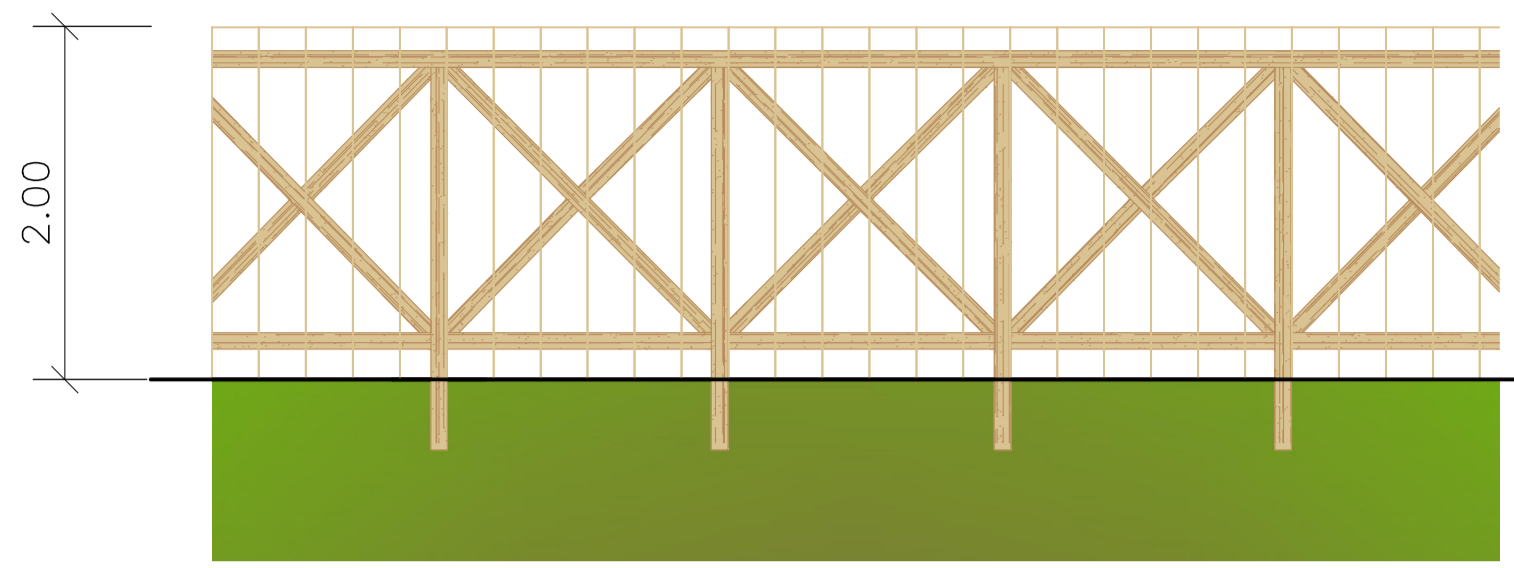


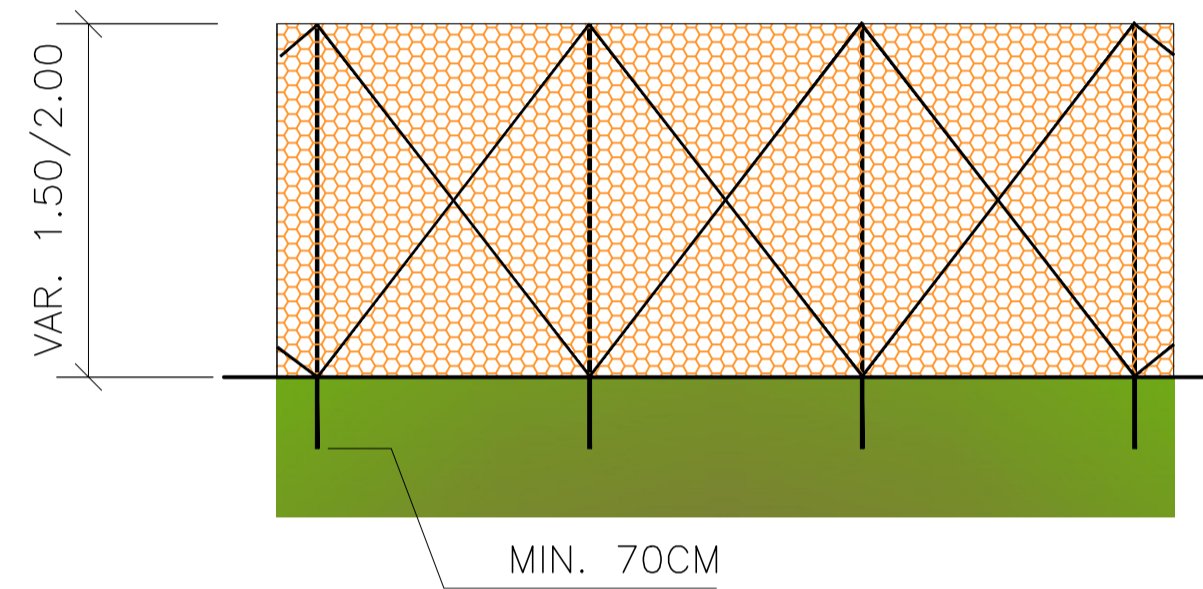
**RECINZIONE TIPO A:
CON PANNELLI DI LEGNO**



DESCRIZIONE

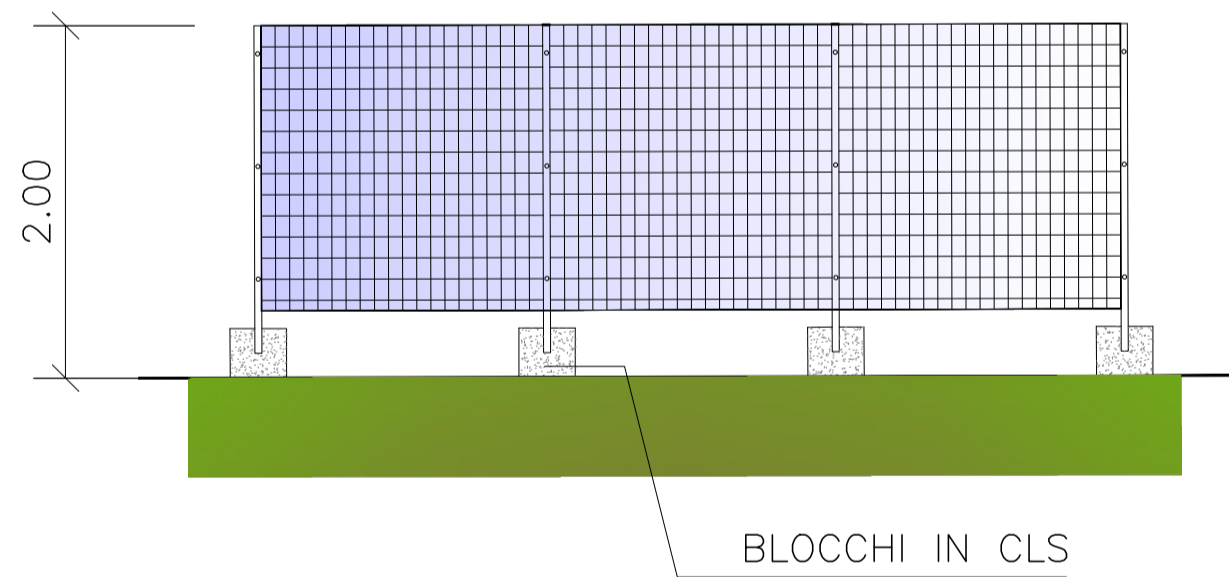
Recinzione provvisoria realizzata con pannelli di legno, a incollaggio fenolico, sorretti da morali e sottomisure e comunque rispondente alle indicazioni contenute nel regolamento edilizio comunale, fornita e posta in opera. Sono compresi: i montanti di sostegno dei pannelli delle dimensioni minime di cm 10 x 10; l'infissione dei montanti nel terreno o incastrati in adeguata base di appoggio; le tavole sottomisure poste sul basso, in sommità ed al centro del pannello, inchiodate o avvitate al pannello medesimo e ai montanti di sostegno comprese le saette di controventatura.

**RECINZIONE TIPO B:
CON RETE IN PLASTICA ROSSA**



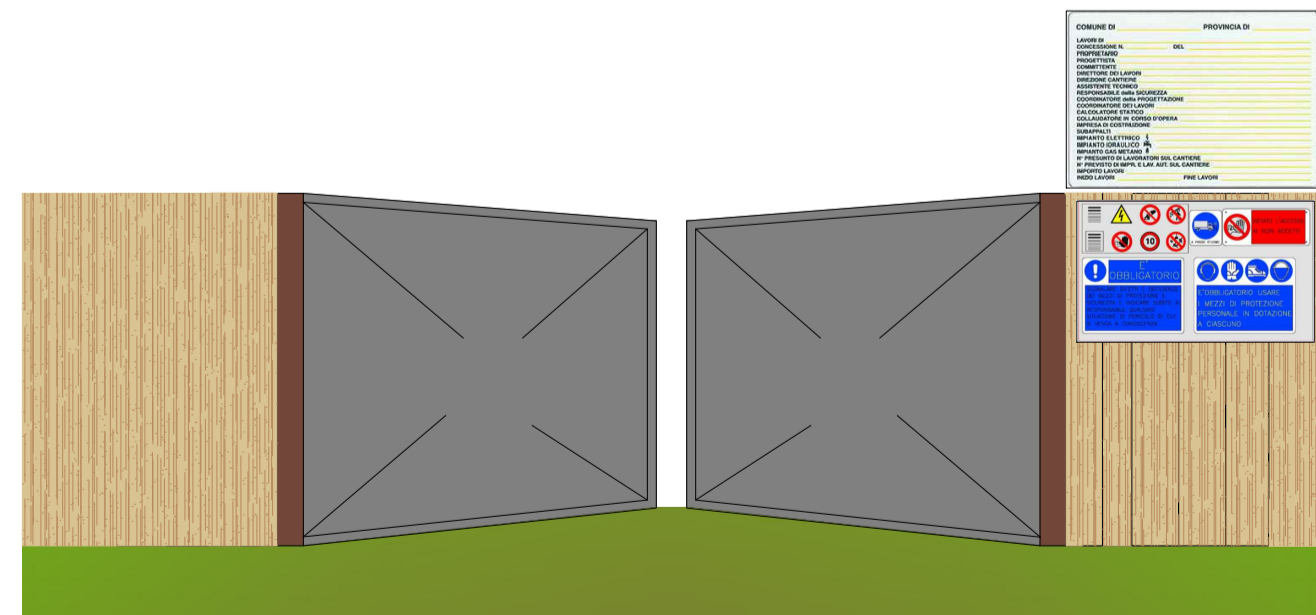
Recinzione perimetrale di protezione in rete estrusa in polietilene di vari colori a maglia ovoidale, modificata secondo le esigenze del cantiere, non facilmente scavalcabile e di altezza non inferiore a m 1,50 e comunque rispondente alle indicazioni contenute nel regolamento edilizio comunale, fornita e posta in opera. Sono compresi: il tondo di ferro, del diametro minimo di mm 26, di sostegno posto ad interasse massimo di m 1,50; l'infissione nel terreno, per almeno cm 70,00, del tondo di ferro; le tre legature per ogni tondo di ferro; fune tessile o comunque non conduttiva posta alla base, in mezzera ed in sommità dei tondi di ferro, passato sulle maglie della rete al fine di garantirne, nel tempo, la stabilità e la funzione.

**RECINZIONE TIPO C:
PANNELLI METALLICI**

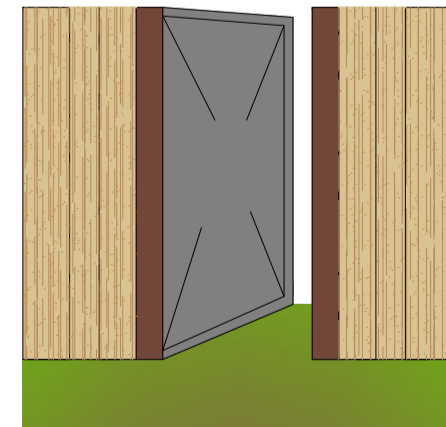


Recinzione provvisoria modulare da cantiere, costituita da pannelli metallici di rete elettrosaldata fissati a terra su basi prefabbricate in calcestruzzo.

CANCELLI CANTIERE

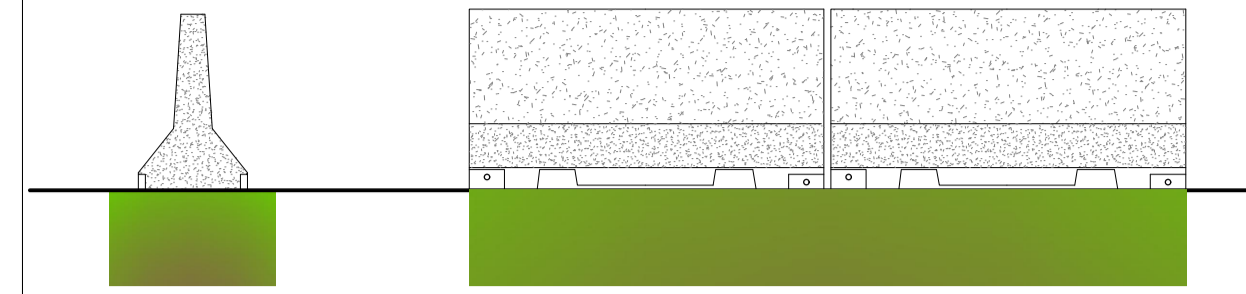


CANCELLI PEDONALE

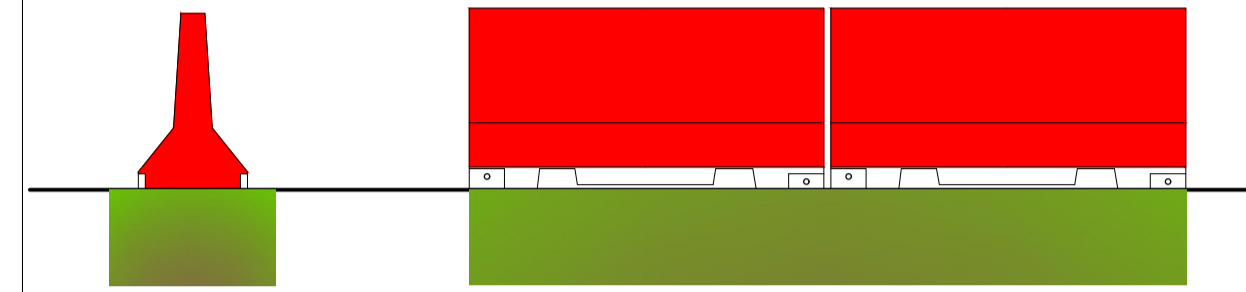


Costo di utilizzo di cancello in pannelli di lamiera zincata ondulata per recinzione cantiere costituito da adeguata cornice e rinforzi, fornito e posto in opera. Sono compresi: la collocazione in opera delle colonne in ferro costituite da profilati delle dimensioni di mm 150 x 150, opportunamente verniciati; le ante opportunamente assemblate in cornici perimetrali e rinforzi costituiti da diagonali realizzate con profilati da mm 50 x 50 opportunamente verniciati; le opere da fabbro e le ferramenta necessarie; il sistema di fermo delle ante sia in posizione di massima apertura che di chiusura.

NEW JERSEY IN CLS



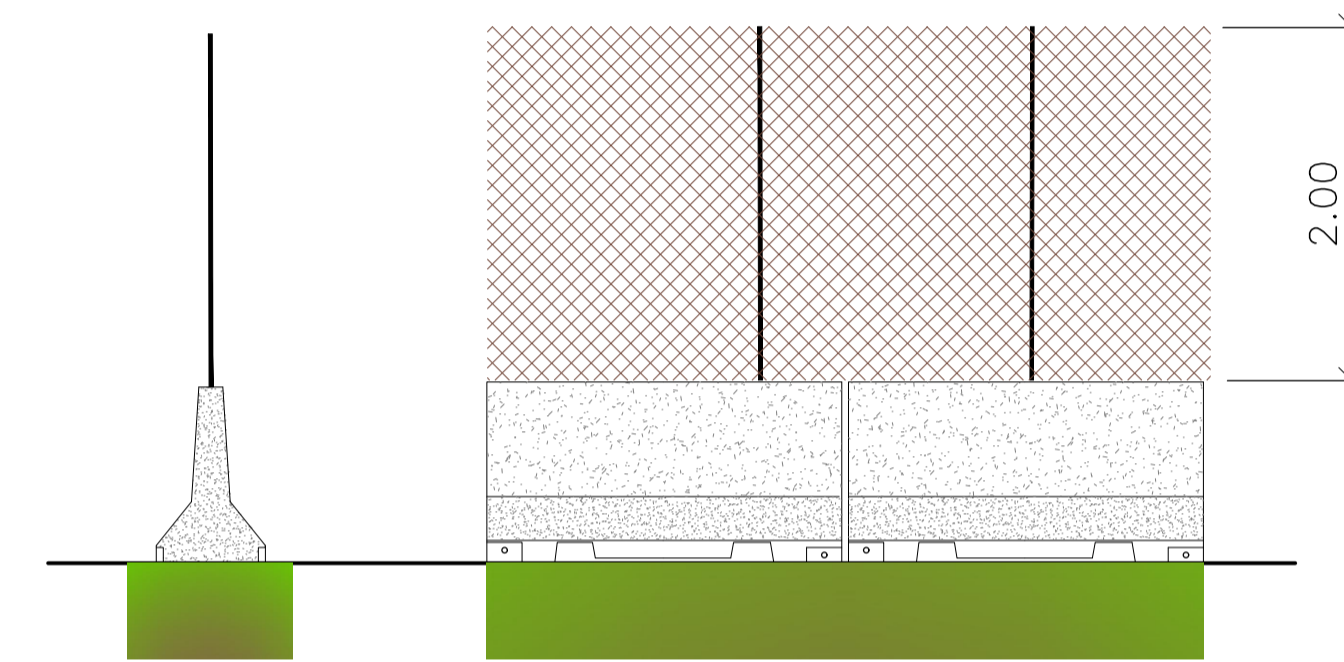
NEW JERSEY IN PLASTICA



Delimitazione provvisoria per la protezione di zone di lavoro in cantieri stradali realizzata mediante barriere prefabbricate tipo New-Jersey, in calcestruzzo armato

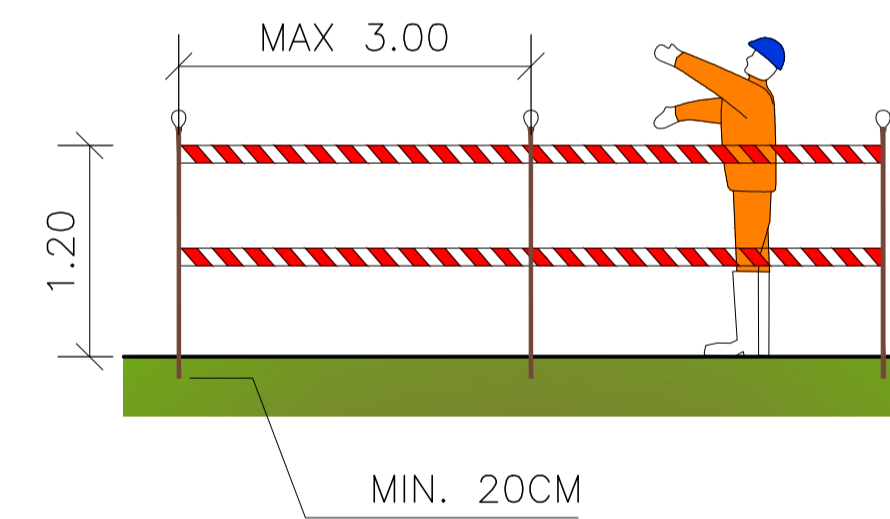
Canalizzazione del traffico e/o separazione di carreggiate, nel caso di cantieri stradali, realizzate mediante barriere in polietilene tipo New-Jersey, dotate di tappi di introduzione ed evacuazione, da riempire con acqua o sabbia per un peso, riferito a elementi di 1 m, di circa 8 kg a vuoto e di circa 100 kg nel caso di zavorra costituita da acqua: costo di utilizzo del materiale per un mese, allestimento in opera e successiva rimozione con l'ausilio di mezzi meccanici

NEW JERSEY IN CLS CON SOVRASTANTE RETE METALLICA



Delimitazione provvisoria per la protezione di zone di lavoro in cantieri stradali realizzata mediante barriere prefabbricate tipo New-Jersey, realizzate con calcestruzzo armato, integrata con sovrastante recinzione in rete metallica, maglia 50 x 50 mm, in filo di ferro zincato, diametro 2 mm, di altezza 2 m ancorata ai pali di sostegno in profilato metallico a T, sezione 50 mm.

**DELIMITAZIONE AREE DI LAVORO:
NASTRO BICOLORE**



Nastro segnaletico per delimitazione di zone di lavoro, percorsi obbligati, aree inaccessibili, cigli di scavi, ecc, di colore bianco/rosso, fornito e posto in opera. Sono compresi: la fornitura degli spezzoni di ferro, ad interesse massimo di 3 metri, dell'altezza di cm 120 di cui almeno cm 20 da infiggere nel terreno a cui ancorare il nastro.

COMMITTENTE: **RFI** RETE FERROVIARIA ITALIANA GRUPPO FERROVIE DELLO STATO ITALIANE

DIREZIONE LAVORI: **ITALFERR** GRUPPO FERROVIE DELLO STATO ITALIANE

APPALTATORE: **Chella**, **CONSORZIO CFT**, **PIZZAROTTI**

PROGETTAZIONE: **PIZZAROTTI**, **Sintagma**, **INTERRA**

IL RESPONSABILE DEI LAVORI (ai sensi del D.Lgs. 81/2008)	Data
RAGGRUPPAMENTO TEMPORANEO PROGETTISTI	Firma
Incaricato con nota del 27/01/2015	Luglio 2018
Ing. Tommaso Martellucci	

PROGETTO ESECUTIVO

ITINERARIO NAPOLI-BARI RADDOPPIO TRATTA CANCELLO-BENEVENTO 1° LOTTO FUNZIONALE CANCELLO-FRASSO TELESINO E VARIANTE ALLA LINEA ROMA-NAPOLI VIA CASSINO NEL COMUNE MADDALONI

PIANO DI SICUREZZA E COORDINAMENTO

Sezione Particolare: recinzioni tipologiche aree

APPALTATORE	IL COORDINATORE PER LA PROGETTAZIONE in materia di sicurezza (ai sensi del D.Lgs. 81/2008)	Ing. Francesco Mazzeo
CONSORZIO CFT IL DIRETTORE TECNICO Geom. C. Bianchi 10/07/2018	Incaricato con lettera del 16/02/2018 AGCS RM/NBF 0010448.18.U	Luglio 2018
		Data Firma

COMMESSA LOTTO FASE ENTE TIPO DOC. OPERA/DISCIPLINA PROGR. REV.

IF1N 01 EZZ PU SZ0002 014 A

Rev.	Descrizione	Redatto	Data	Verificato	Data	Approvato	Data	Autorizzato Data
A	Emissione	S.Mino	10/07/2018	F.Mazzeo	10/07/2018	P. Mazzeo	10/07/2018	P.Mazzeo

File: IF1N01EZZPUSZ0002014A.dwg n. Elab.: