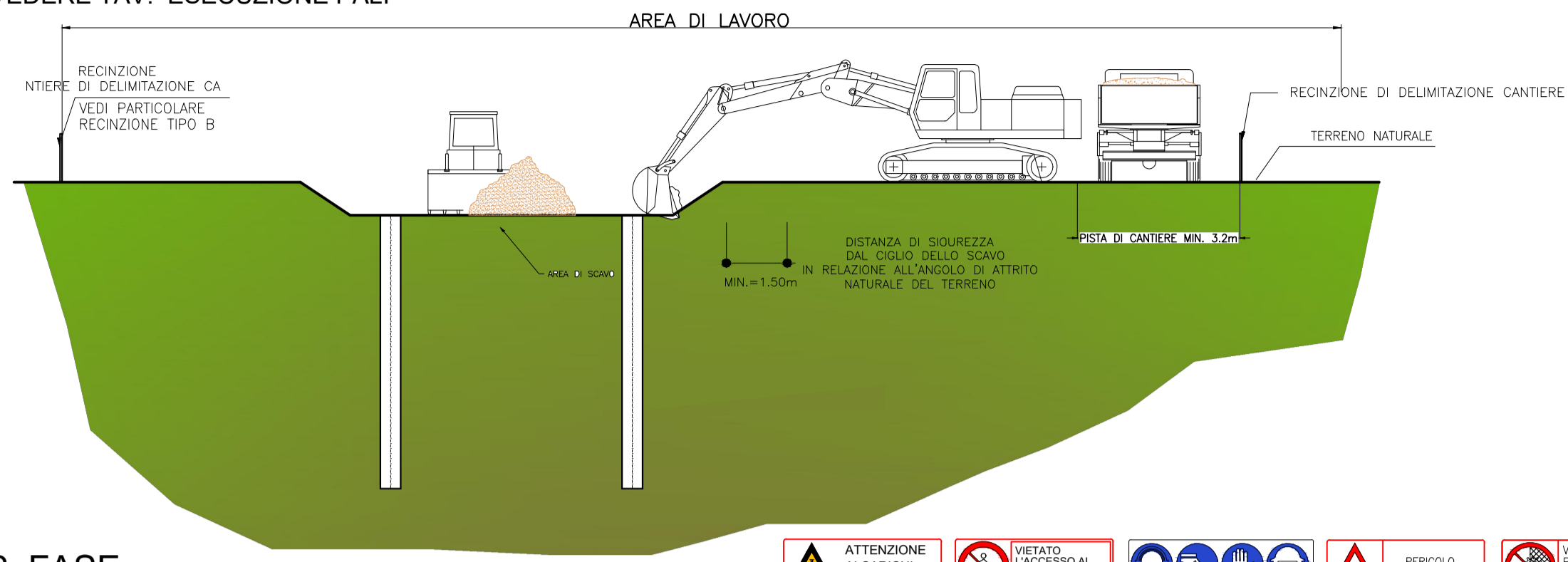


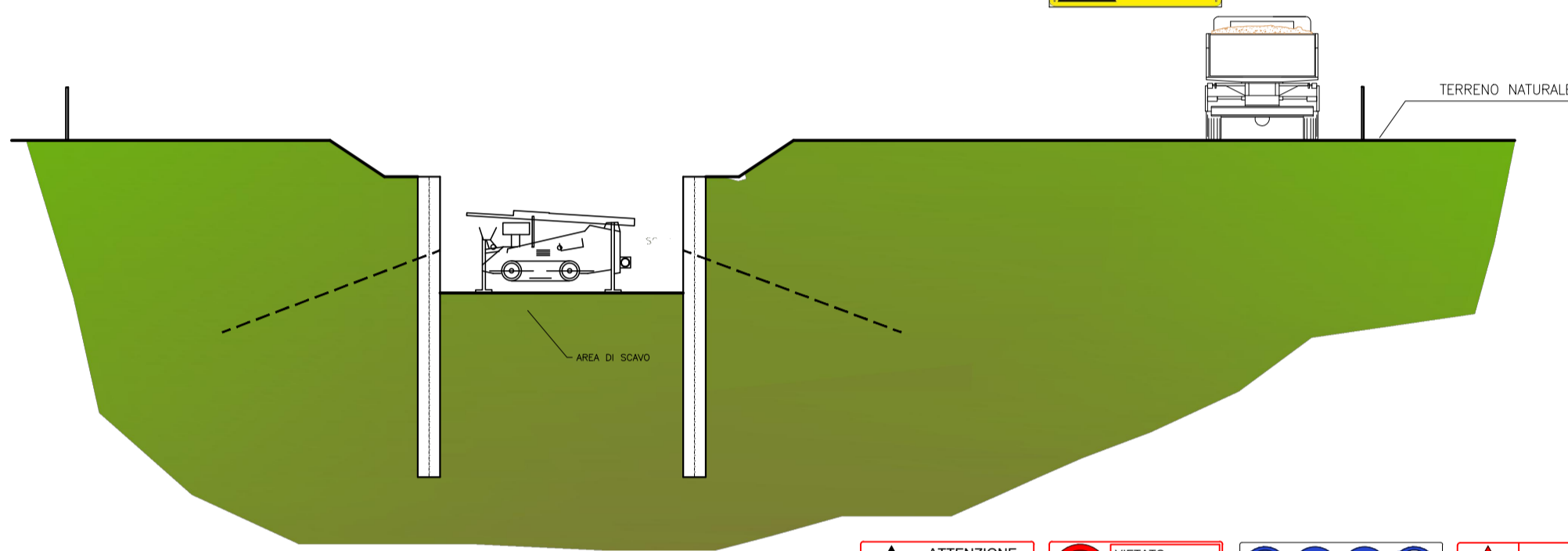
1_FASE

- ESECUZIONE DELLA PARATIA DI PALI (PER LE PRESCRIZIONI)
VEDERE TAV. ESECUZIONE PALI



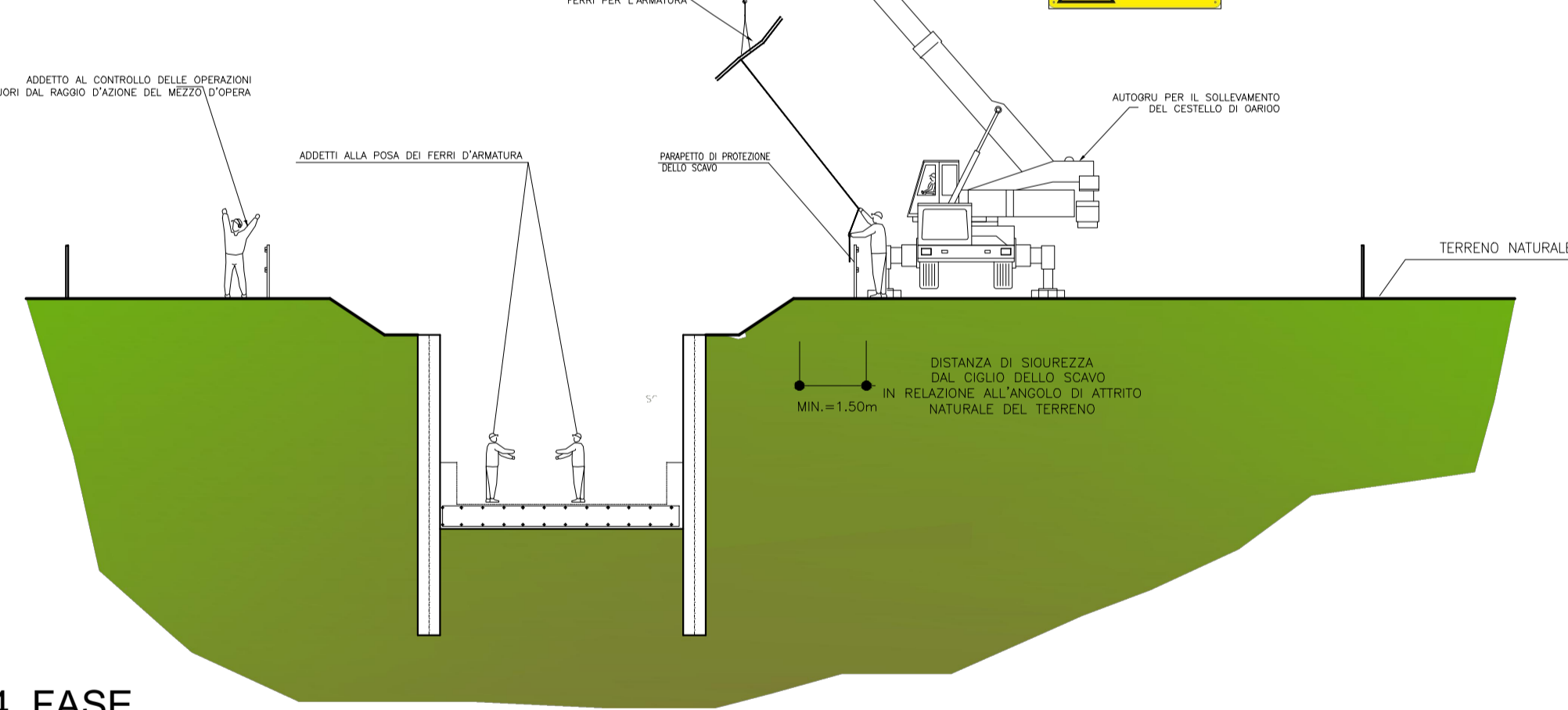
2_FASE

- ESECUZIONE SCAVI PER RIBASSI SUCCESSIVI ED ESECUZIONE TIRANTI



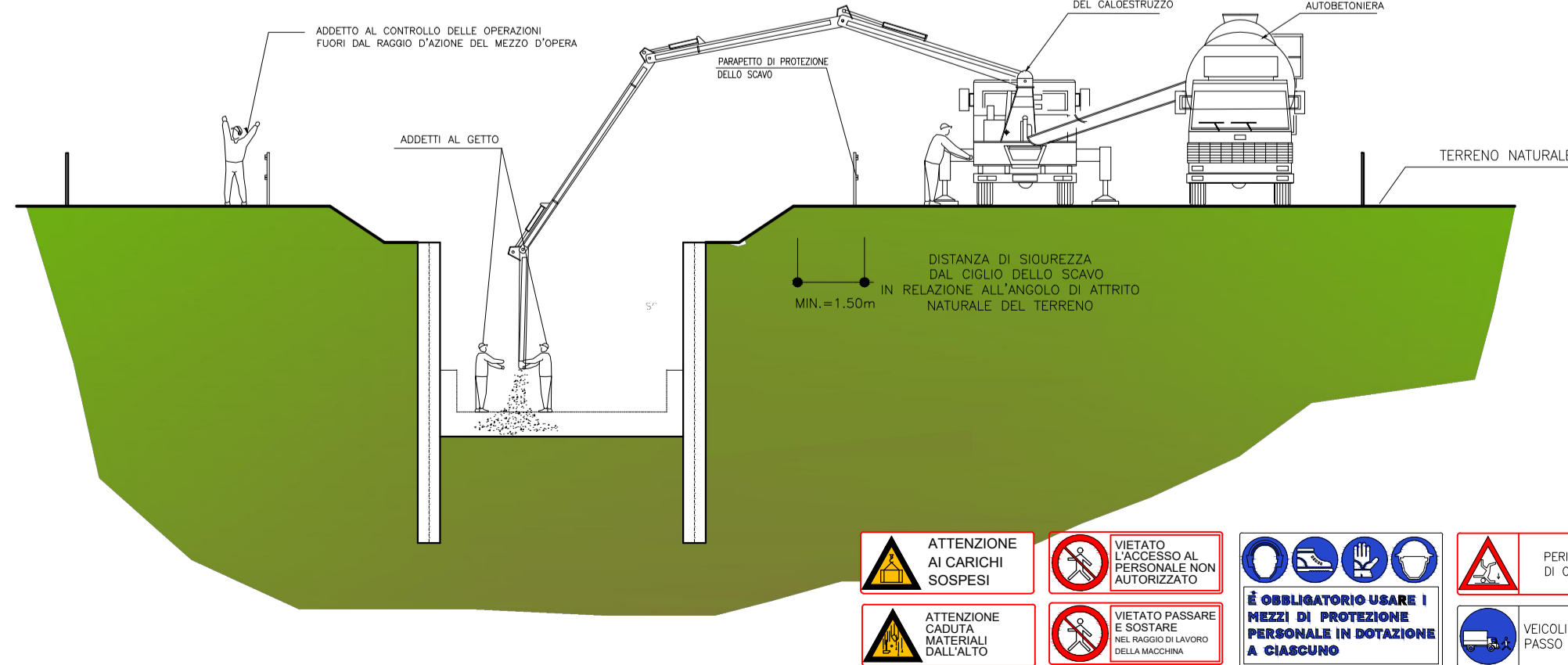
3_FASE

- POSA ARMATURA SOLETTONE INFERIORE



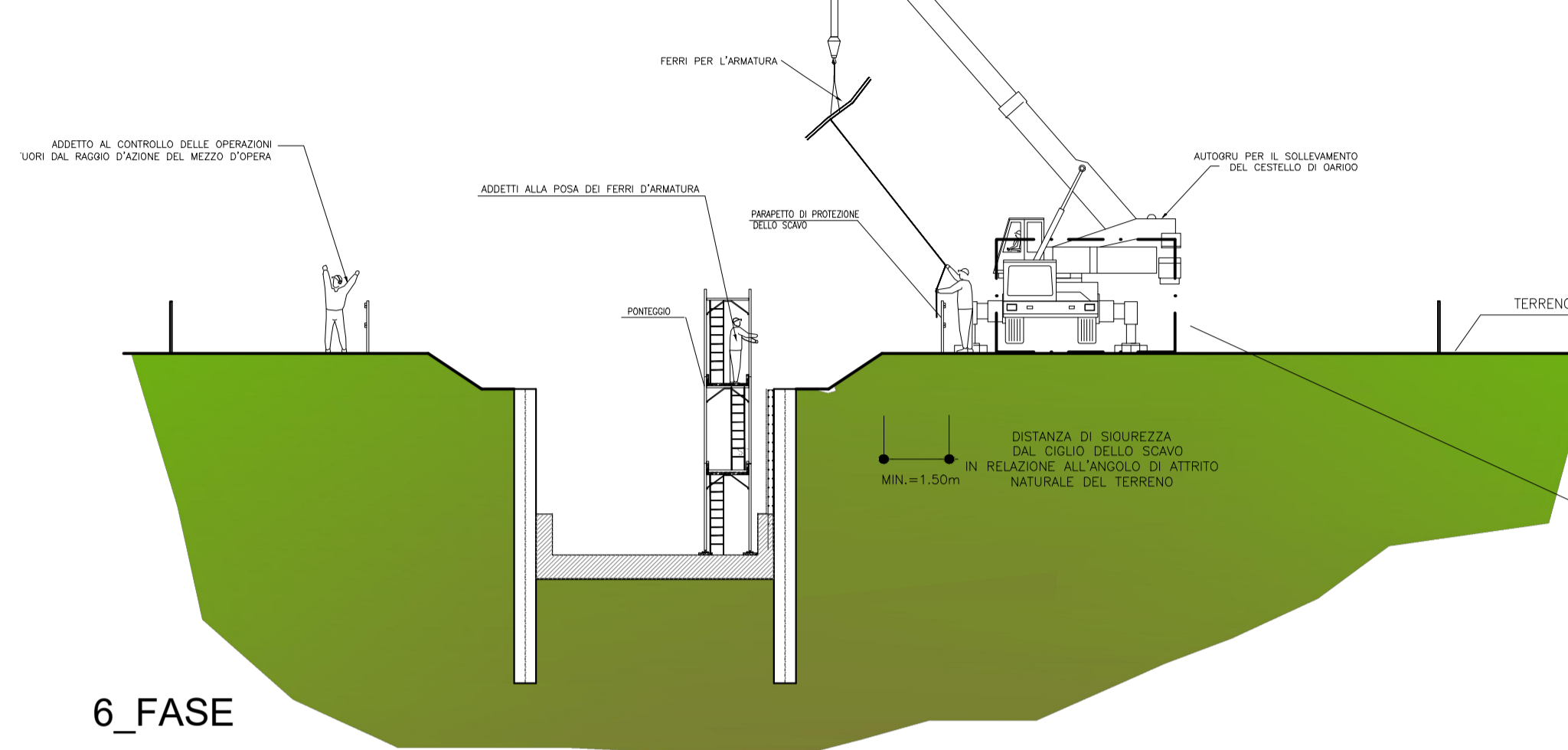
4_FASE

- GETTO SOLETTONE INFERIORE



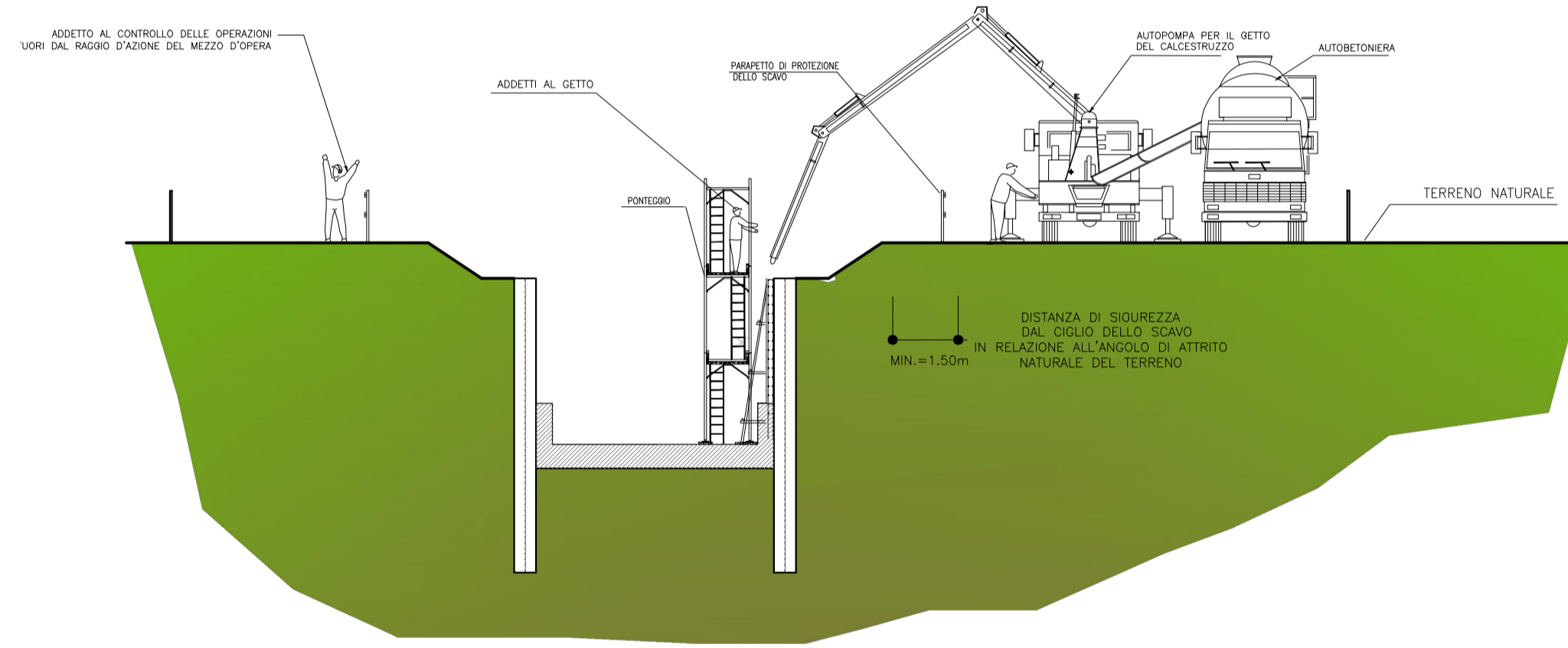
5_FASE

- ARMATURA DELLE PARETI IN ELEVAZIONE



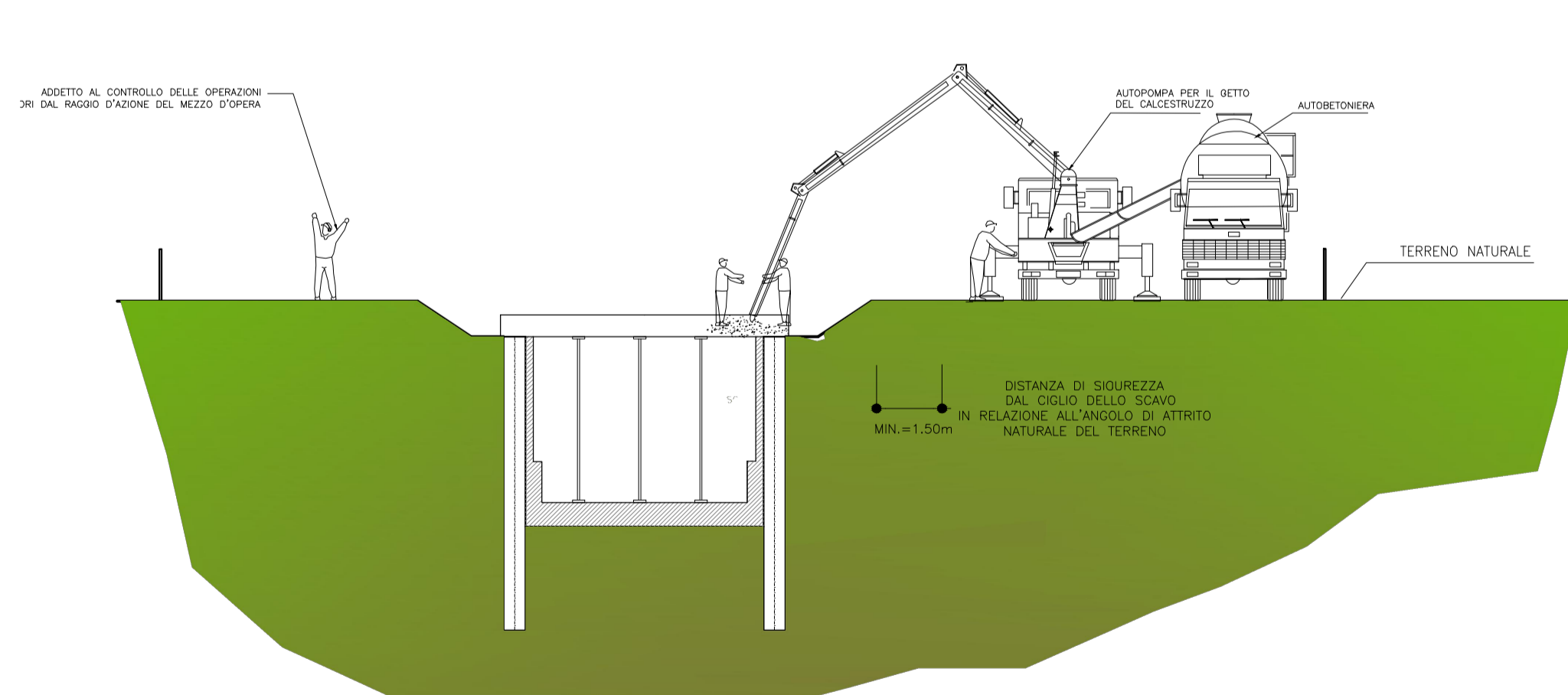
6_FASE

- GETTO DELLE PARETI IN ELEVAZIONE



7_FASE

- ARMATURA E GETTO DEL SOLETTONE SUPERIORE



! Tutti gli addetti alle lavorazioni dovranno indossare, oltre ai dpi prescritti, tute ad alta visibilità con strisce catantfrangenti omologate con marchio CE.

+ Cassetta di pronto soccorso

🔥 Estintore efficiente a disposizione

⚡ Verificare la presenza di condutture elettriche interrato o di altri servizi

ATTENZIONE AI CARICHI SOSPESI
ATTENZIONE CADUTA MATERIALI DALL'ALTO
PERICOLO DI CADUTA
VEICOLI A PASSO D'UOMO
VIETATO L'ACCESSO AL PERSONALE NON AUTORIZZATO
VIETATO PASSARE E SOSTARE NEL RAGGIO D'AZIONE DELLA MACCHINA
VIETATO RIMOVERE LE PROTEZIONI DI SICUREZZA
VIETATO RIMOVERE LE PROTEZIONI DI SICUREZZA
PROTEGGERE CON LAMIERE GLI INGRANAGGI

È OBBLIGATORIO USARE I MEZZI DI PROTEZIONE PERSONALE IN DOTAZIONE A CIASCUNO

È OBBLIGATORIO USARE LE CINTURE DI SICUREZZA

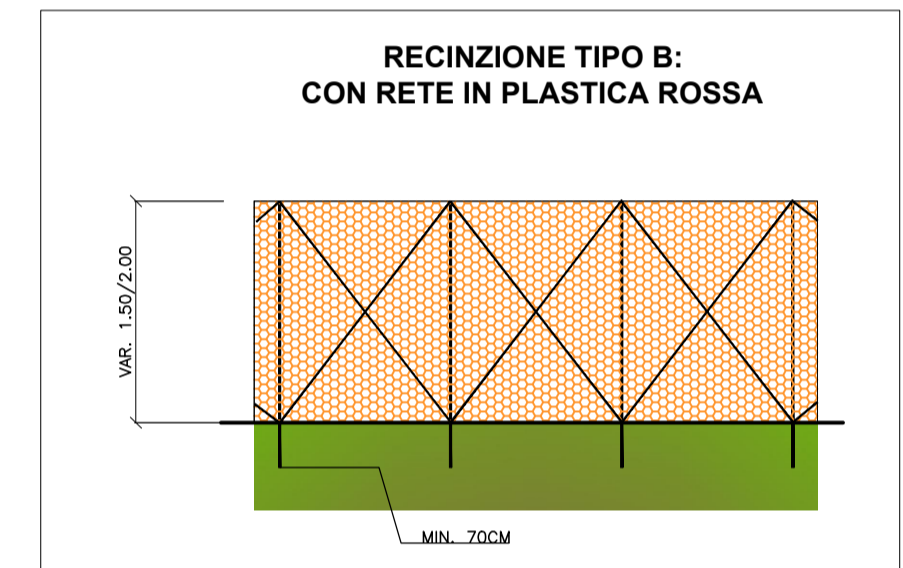
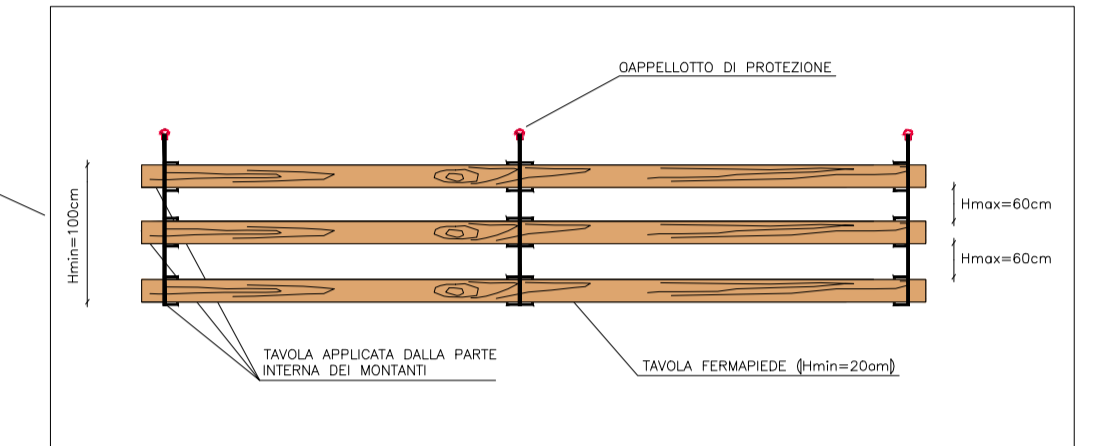
ELABORATI DI RIFERIMENTO

- Le funi degli apparecchi di sollevamento e degli impianti di trazione devono essere verificate trimestralmente a cura del datore di lavoro e tramite personale specializzato.
- Tale personale deve essere in grado di rilevare le condizioni di usura ed eventuali rotture dei fili, sfilacciamento, schiacciamento o altro.
- I risultati delle verifiche devono essere registrati sui libretti degli apparecchi stessi.
- Il controllo va eseguito anche sull'integrità del gancio e sulla presenza della chiusura di sicurezza.

Qualora il programma lavori preveda la realizzazione di più pali contemporaneamente nella stessa area di lavoro le perforatrici dovranno lavorare ad una distanza che non sia inferiore a due volte la loro max altezza.

Per la descrizione delle fasi si rimanda alla anche Sezione Particolare: Rischi specifici di appalto e organizzazione del cantiere - IF1N.0.1.E.ZZ.PU.SZ.00.0.2.001.A

CARATTERISTICHE DELIMITAZIONI



COMMITTENTE:
RFI
RETE FERROVIARIA ITALIANA
GRUPPO FERROVIE DELLO STATO ITALIANE

DIREZIONE LAVORI:
ITALFERR
GRUPPO FERROVIE DELLO STATO ITALIANE

APPALTATORE:
Chella, **CONSORZIO CFT**, **PIZZAROTTI**, **INTEGRA**

PROGETTAZIONE:	IL RESPONSABILE DEI LAVORI (ai sensi del D.Lgs. 81/2008)	Data
RAGGRUPPAMENTO TEMPORANEO PROGETTISTI	PIZZAROTTI	
Incaricato con nota del 27/01/2015	Ing. Tommaso Martellucci	Firma
Luglio 2018		

PROGETTO ESECUTIVO

ITINERARIO NAPOLI-BARI
RADDOPPIO TRATTA CANCELLO-BENEVENTO
1° LOTTO FUNZIONALE CANCELLO-FRASSO TELESINO E VARIANTE ALLA LINEA ROMA-NAPOLI VIA CASSINO NEL COMUNE MADDALONI

PIANO DI SICUREZZA E COORDINAMENTO

Sezione particolare: schematico esecuzione galleria artificiale scatoleari

APPALTATORE	CONSORZIO CFT IL DIRETTORE TECNICO Geom. C. Bianchi	IL COORDINATORE PER LA PROGETTAZIONE in materia di sicurezza (ai sensi del D.Lgs. 81/2008)	Ing. Francesco Mazzeo
Incaricato con lettera del 10/07/2018	AGCS RMNBF 0010448.18 U del 16/02/2018	Luglio 2018	Data Firma

COMMESSA	LOTTO	FASE	ENTE	TIPO DOC.	OPERA/DISCIPLINA	PROGR.	REV.
IF1N	01	EZZ	PU	SZ0002	015	A	

Rev.	Descrizione	Redatto	Data	Verificato	Data	Approvato	Data	Autorizzato	Data
A	Emissione	S.Mino	10/07/2018	F.Mazzeo	10/07/2018	P.Mazzoli	10/07/2018	P.Mazzoli	10/07/2018