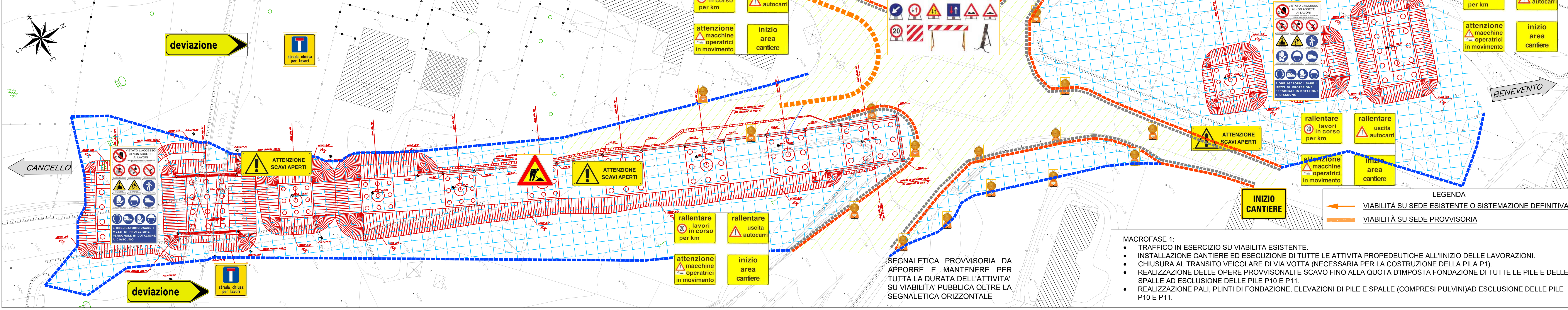


PLANIMETRIA DI PROGETTO FASE 1  
SCALA 1:500

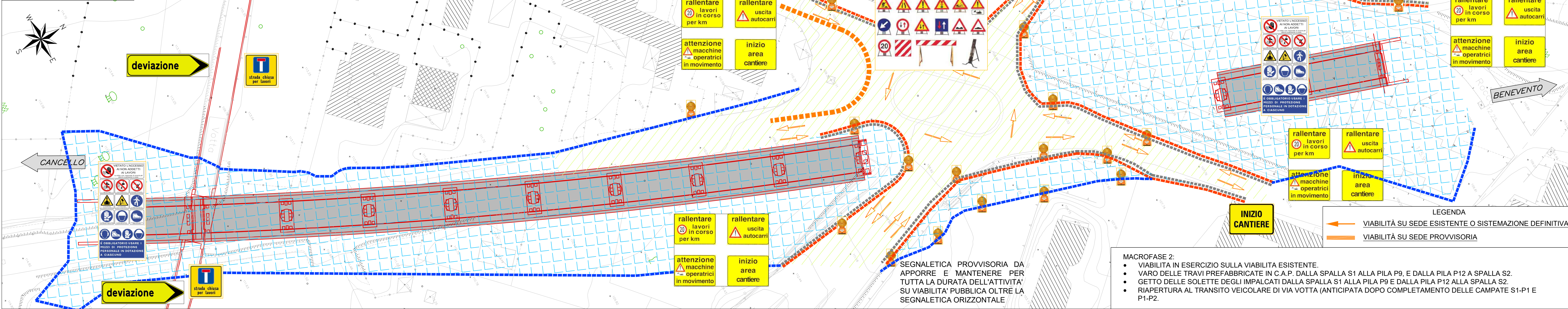


- RECINZIONE DI CANTIERE IN RETE METALLICA CON SOVRASTRANTE RETE PLASTICA
- RECINZIONE CON PANNELLI METALLICI
- NEW-YERSEY CLS
- NEW-YERSEY PVC
- RECINZIONE IN RETE PLASTICA STAMPATA H= 1.50 - 2.00
- NEW JERSEY IN CLS CON SOVRASTRANTE RETE METALLICA
- PARAPETTO IN LEGNO
- AREA DI LAVORO
- AREA DI LAVORO SU CANTIERE STRADALE CON INTERFERENZA VIABILITA' PUBBLICA

MACROFASE 1:

- TRAFFICO IN ESERCIZIO SU VIABILITA' ESISTENTE.
- INSTALLAZIONE CANTIERE ED ESECUZIONE DI TUTTE LE ATTIVITA' PROPEDEUTICHE ALL'INIZIO DELLE LAVORAZIONI.
- CHIUSURA AL TRANSITO VEICOLARE DI VIA VOTTA (NECESSARIA PER LA COSTRUZIONE DELLA PILA P1).
- REALIZZAZIONE DELLE OPERE PROVVISORIE PER LA REALIZZAZIONE DELLA PILA P1.
- REALIZZAZIONE PALI E PLINTI DI FONDAZIONE, ELEVAZIONI DI PILE E SPALLE (COMPRESI PULVINO) AD ESCLUSIONE DELLE PILE P10 E P11.

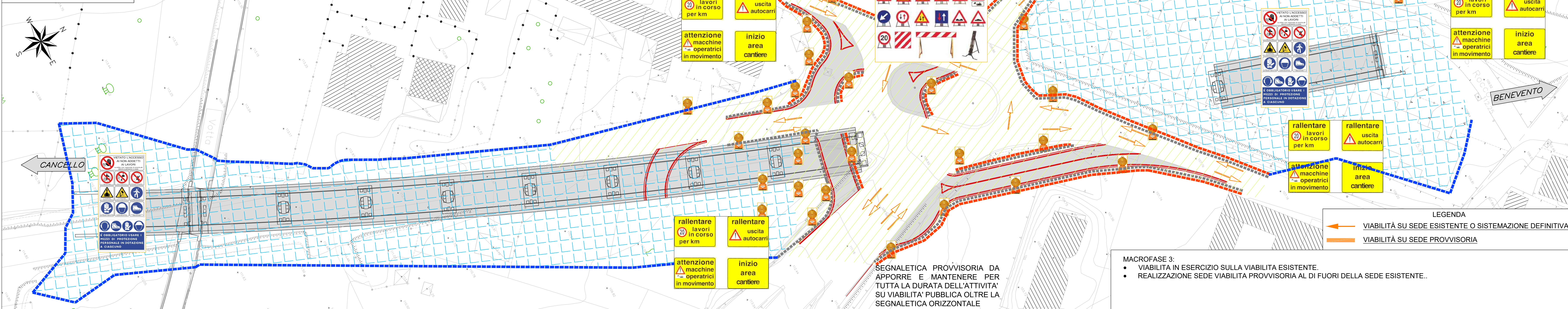
PLANIMETRIA DI PROGETTO FASE 2  
SCALA 1:500



MACROFASE 2:

- VIABILITA' IN ESERCIZIO SULLA VIABILITA' ESISTENTE.
- VARO DELLE TRAVI PREFABBRICATE IN C.A.P. DALLA SPALLA S1 ALLA PILA P9, E DALLA PILA P12 A SPALLA S2.
- GETTO DELLE SOLETTE DEGLI IMPALCATI DALLA SPALLA S1 ALLA PILA P9 E DALLA PILA P12 ALLA SPALLA S2.
- RIAPERTURA AL TRANSITO VEICOLARE DI VIA VOTTA (ANTICIPATA DOPO COMPLETAMENTO DELLE CAMPATE S1-P1 E P1-P2).

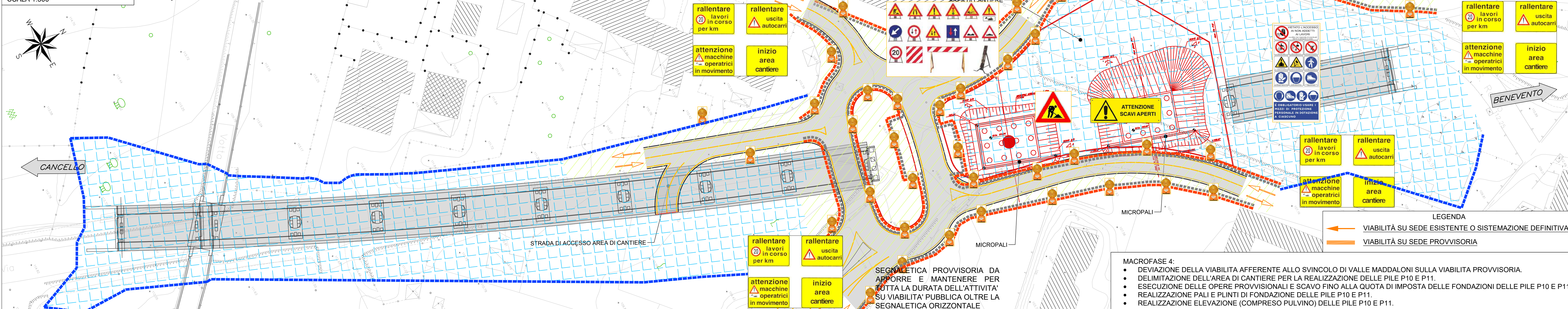
PLANIMETRIA DI PROGETTO FASE 3  
SCALA 1:500



MACROFASE 3:

- VIABILITA' IN ESERCIZIO SULLA VIABILITA' ESISTENTE.
- REALIZZAZIONE SEDE VIABILITA' PROVVISORIA AL DI FUORI DELLA SEDE ESISTENTE.

PLANIMETRIA DI PROGETTO FASE 4  
SCALA 1:500



MACROFASE 4:

- DEVIAZIONE DELLA VIABILITA' AFFERENTE ALLO SVINCOLO DI VALLE MADDALONI SULLA VIABILITA' PROVVISORIA.
- DELIMITAZIONE DELL'AREA DI CANTIERE PER LA REALIZZAZIONE DELLE PILE P10 E P11.
- ESECUZIONE DELLE OPERE PROVVISORIE E SCAVO FINO ALLA QUOTA DI IMPOSTA DELLE FONDAZIONI DELLE PILE P10 E P11.
- REALIZZAZIONE PALI E PLINTI DI FONDAZIONE DELLE PILE P10 E P11.
- REALIZZAZIONE ELEVAZIONE (COMPRESO PULVINO) DELLE PILE P10 E P11.

- Tutti gli addetti alle lavorazioni dovranno indossare, oltre ai DPI prescritti, tute ad alta visibilità con riflettori calibranti omologati con marchio CE.
- Cassette di pronto soccorso
- Tenere estintori efficienti a portata di mano
- Verificare la presenza di condutture elettriche interrate o di altri servizi
- Se si opera oltre i 2 metri assicurarsi con cordino di sicurezza, imbroccatura e moschettone

- Durante la fase di allestimento della recinzione lungo la viabilità esistente e la realizzazione degli accessi apporre preventivamente la segnaletica stradale;
- Porre attenzione durante lo scarico del materiale e delle attrezzature che servono per la recinzione dell'area e l'allestimento del cantiere, operazione che non deve avvenire lungo le corsie aperte al traffico;
- E' vietata la sosta, la discesa o salita dagli automezzi di cantiere lungo le carreggiate della viabilità ordinaria aperte al traffico.

COMMITTENTE: **RFI** RETE FERROVIARIA ITALIANA GRUPPO FERROVIE DELLO STATO ITALIANE

DIREZIONE LAVORI: **ITALFER** GRUPPO FERROVIE DELLO STATO ITALIANE

APPALTATORE: **CONSORZIO CFT**

PROGETTAZIONE: **ING. FRANCESCO MAZZOLI**

PROGETTO ESECUTIVO

ITINERARIO NAPOLI-BARI RADDOPPIO TRATTA CANCELLO-BENEVENTO 1° LOTTO FUNZIONALE CANCELLO-FRASSO TELESINO E VARIANTE ALLA LINEA ROMA-NAPOLI VIA CASSINO NEL COMUNE MADDALONI

PIANO DI SICUREZZA E COORDINAMENTO Sezione particolare: Fasi viadotto/interferenze Valle Maddaloni 1 di 2

APPALTATORE	IL COORDINATORE PER LA PROGETTAZIONE	ING. FRANCESCO MAZZOLI
CONSORZIO CFT	IL DIRETTORE TECNICO	
10/07/2018	10/07/2018	

COMMESSA	LOTTO	FASE	ENTE	TIPO OCC.	OPERA/DISCIPLINA	PROGR.	REV.
I	F	N	0	1	E	Z	P
S	Z	0	0	0	2	0	2
0	2	3					B

Rev.	Descrizione	Redatto	Data	Verificato	Data	Approvato	Data	Aut. / Data
A	Emissione	S. Mazzeo	10/07/2018	F. Mazzeo	10/07/2018	P. Mazzeo	10/07/2018	P. Mazzeo
B	Revisione tabulata IT	S. Mazzeo	10/07/18	F. Mazzeo	10/07/18	P. Mazzeo	10/07/18	

File: IF IN01EZZPUS20002023B.dwg