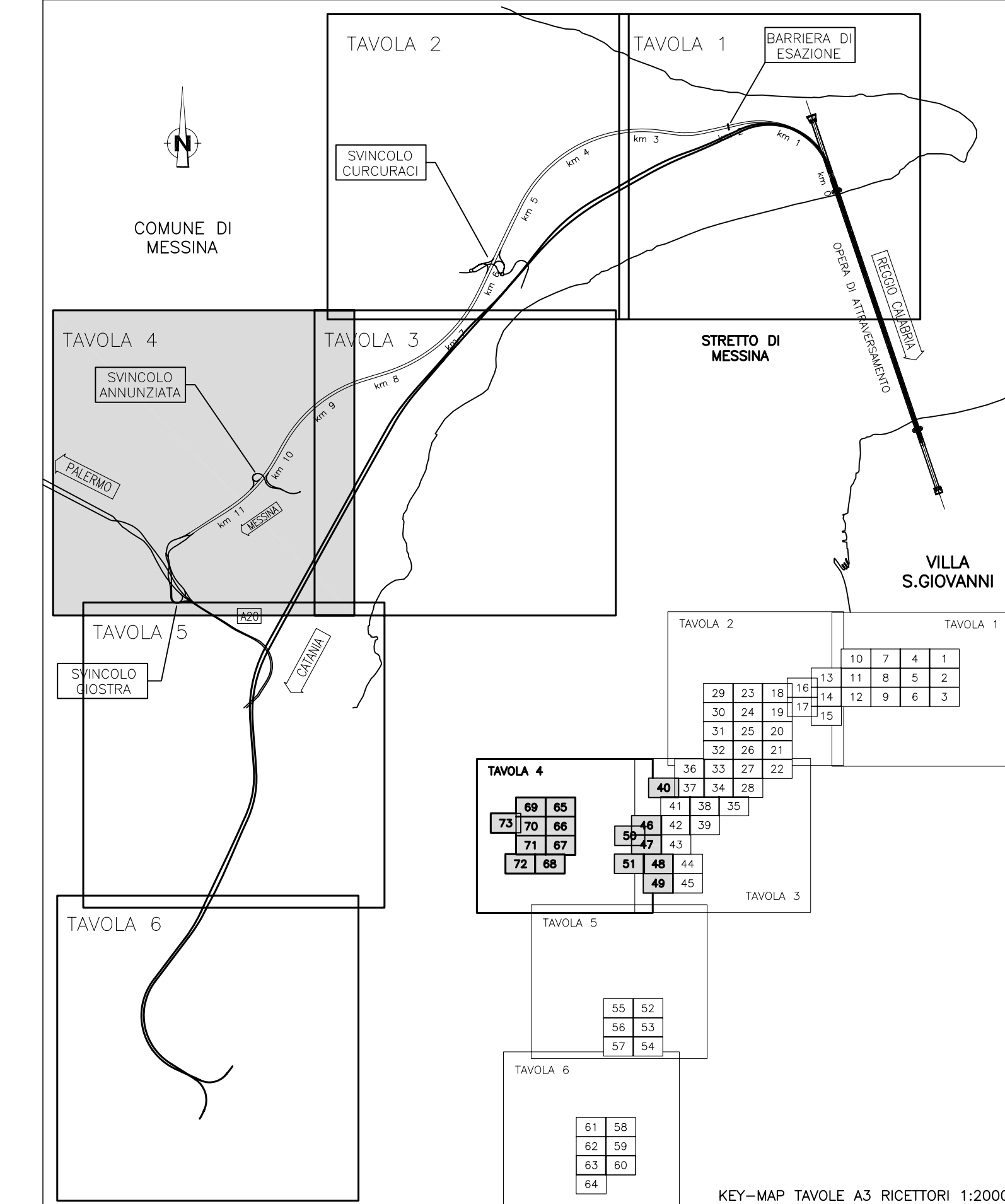


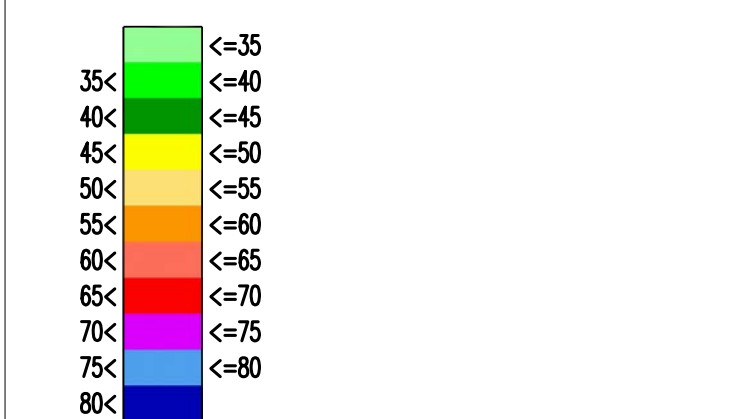
QUADRO DI UNIONE:



LEGENDA:

- Edifici
  - Are di espansione da PRG
    - Area di espansione residenziale
    - Area di espansione industriale
    - Area di espansione miste
  - Localizzazione mitigazioni
    - Barriera antirumore H=3m.
    - Barriera antirumore H=4m.
    - Barriera antirumore H=5m.
    - Barriera antirumore H=6m.
- N.B.: Pavimentazione stradale drenante fonoassorbente su tracciato principale e vicinali (-3dB), esclusa opera di attraversamento

Livelli di Rumore Leq(6-22) in dBA

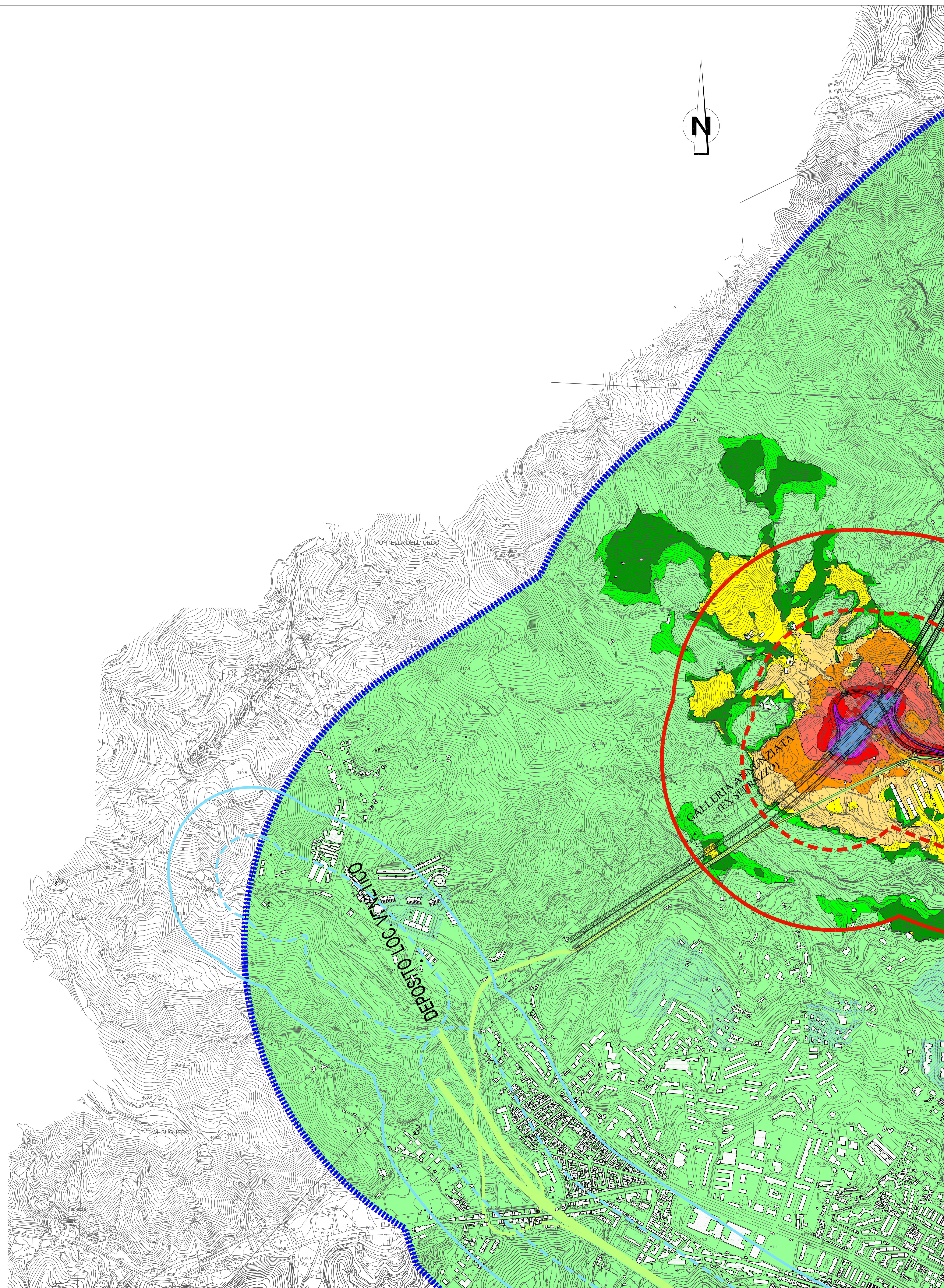


Fasce di pertinenza stradali (D.P.R. 142/04)

- Limite 250 m
- Limite 500 m corridoio di studio
- Strada tipo A - Limite 100 m (Fascia A)
- Strada tipo A - Limite 250 m (Fascia B)
- Strada tipo D - Limite 100 m (Fascia Unica)
- Strada tipo Ca - Limite 100 m (Fascia A)
- Strada tipo Ca - Limite 250 m (Fascia B)
- Strada tipo Ca - Limite 150 m (Fascia B)

Fasce di pertinenza ferroviarie (D.P.R. 459/98)

- Limite 100 m
- Limite 500 m corridoio di studio
- Ambito di studio (1000 m)
- Limite 250 m



**Stretto di Messina**  
 Concessionario per la progettazione, realizzazione e gestione del collegamento stabile tra la Sicilia e il Continente  
 (Legge n° 1158 del 17 dicembre 1971, modificata dal D.Lgs. n° 114 del 24 aprile 2003)

**PONTE SULLO STRETTO DI MESSINA**  
 PROGETTO DEFINITIVO

**EUROLINK S.C.p.A.**  
 IMPREGILO S.p.A. (Mandatataria)  
 SOCIETA' ITALIANA PER CONDOTTE DIACQUA S.p.A. (Mandatante)  
 COOPERATIVA MURATORI E CEMENTISTI - C.M.C. di Ravenna Soc. Coop. a.r.l. (Mandatante)  
 SACYR S.A.U. (Mandatante)  
 ISHIKAWAJIMA - HARIMA HEAVY INDUSTRIES CO. Ltd. (Mandatante)  
 A.C.I. S.C.P.A. - CONSORZIO STABILE (Mandatante)

IL PROGETTISTA Dott. Ing. D. Spogliani Ordine Ingegneri Milano n° 20953 SINA	IL CONTRAENTE GENERALE Project Manager (Ing. P.P. Marcheselli)	STRETTO DI MESSINA Direttore Generale e RUP Validazione (Ing. G. Fiammenghi)	STRETTO DI MESSINA Amministratore Delegato (Dott. P. Ciucci)
--	--	---	--

**GENERALE** AMBIENTE AM0373\_F0  
 STUDIO D'IMPATTO AMBIENTALE  
 QUADRO DI RIFERIMENTO AMBIENTALE - RUMORE  
 TRACCIATO STRADALE - SICILIA - MAPP. IMP. ACUSTICO POST-MITIGAZIONE DIURNO LEQ 6-22 - TAV. 4/6

CODICE CG0700PP5DGA MIA Q30000052FO	DESCRIZIONE EMISSIONE FINALE	REVISIONI 20/06/2011	VERIFICATO A. CALICÒ	APPROVATO M. SALOMINEO, SPOGLIANI	SCALA 1:5000
--	---------------------------------	-------------------------	-------------------------	--------------------------------------	-----------------