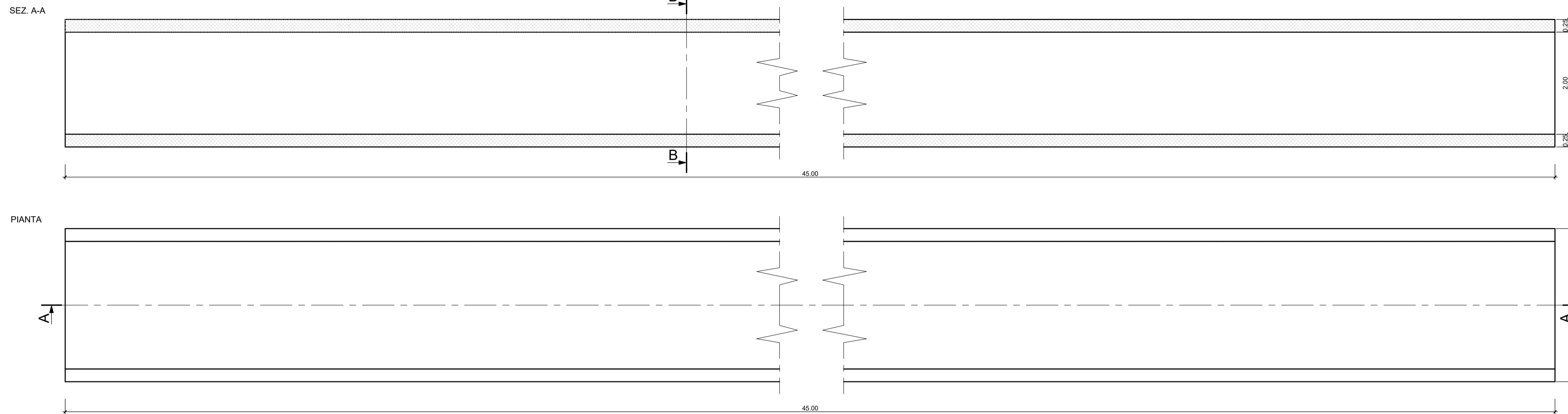


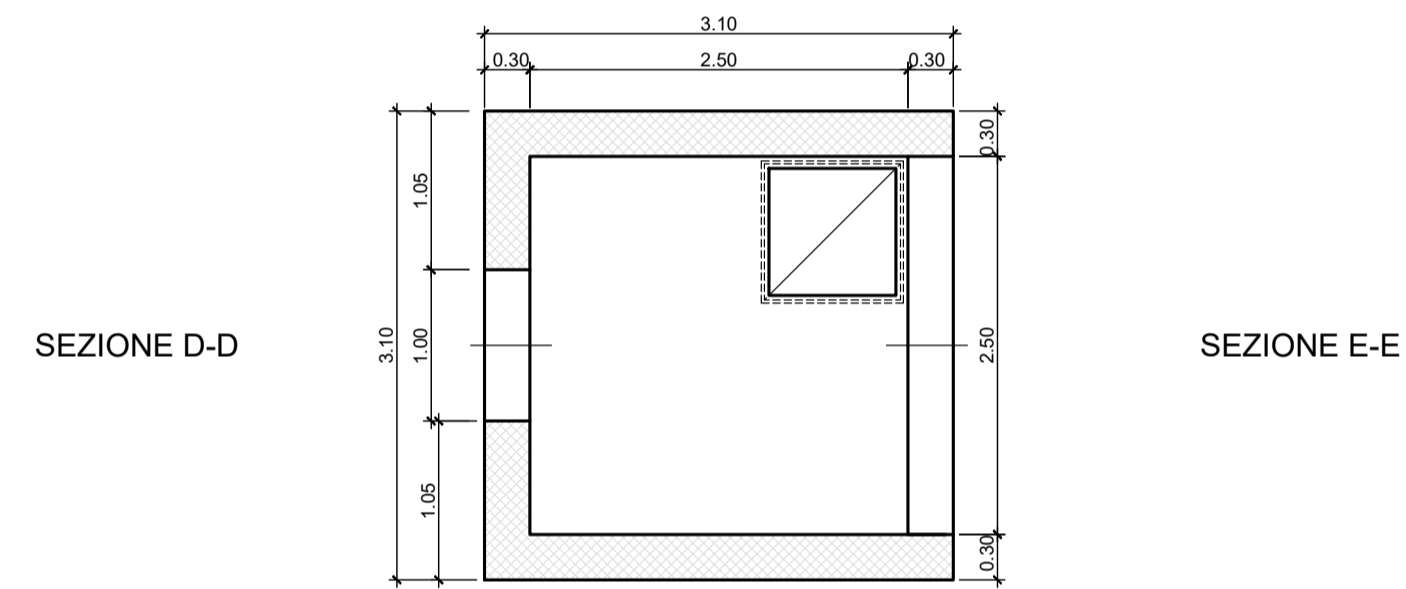
CARPENTERIA ELEMENTO SCATOLARE

Scala 1:50



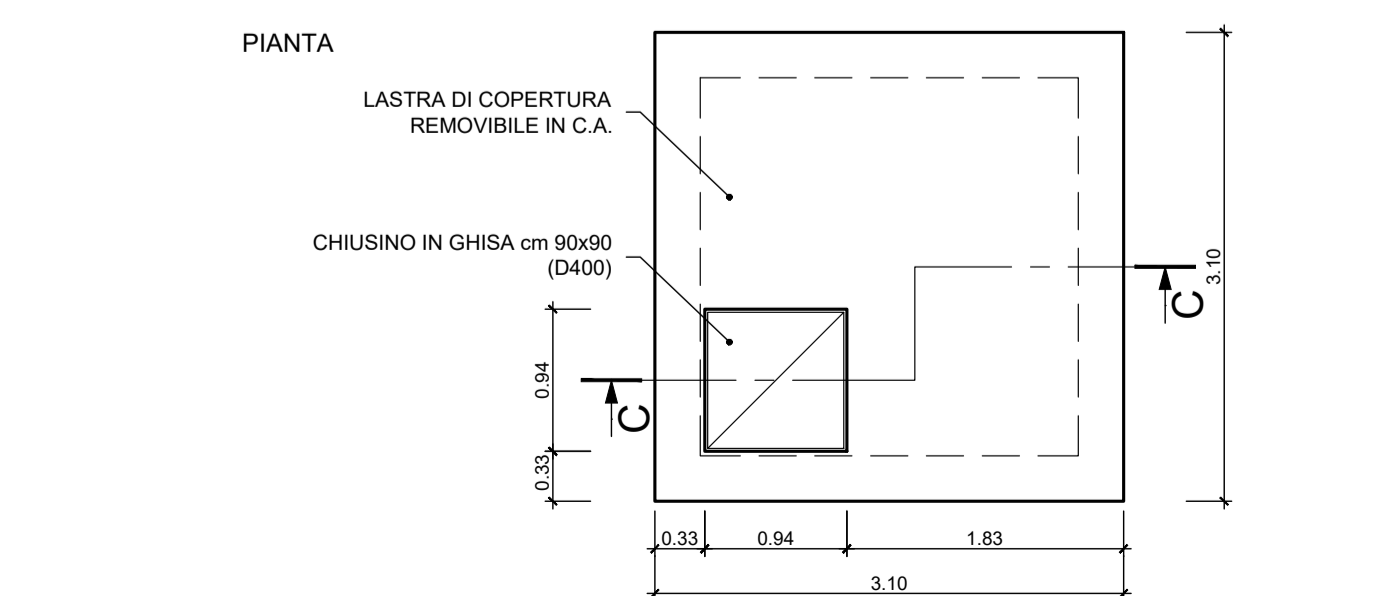
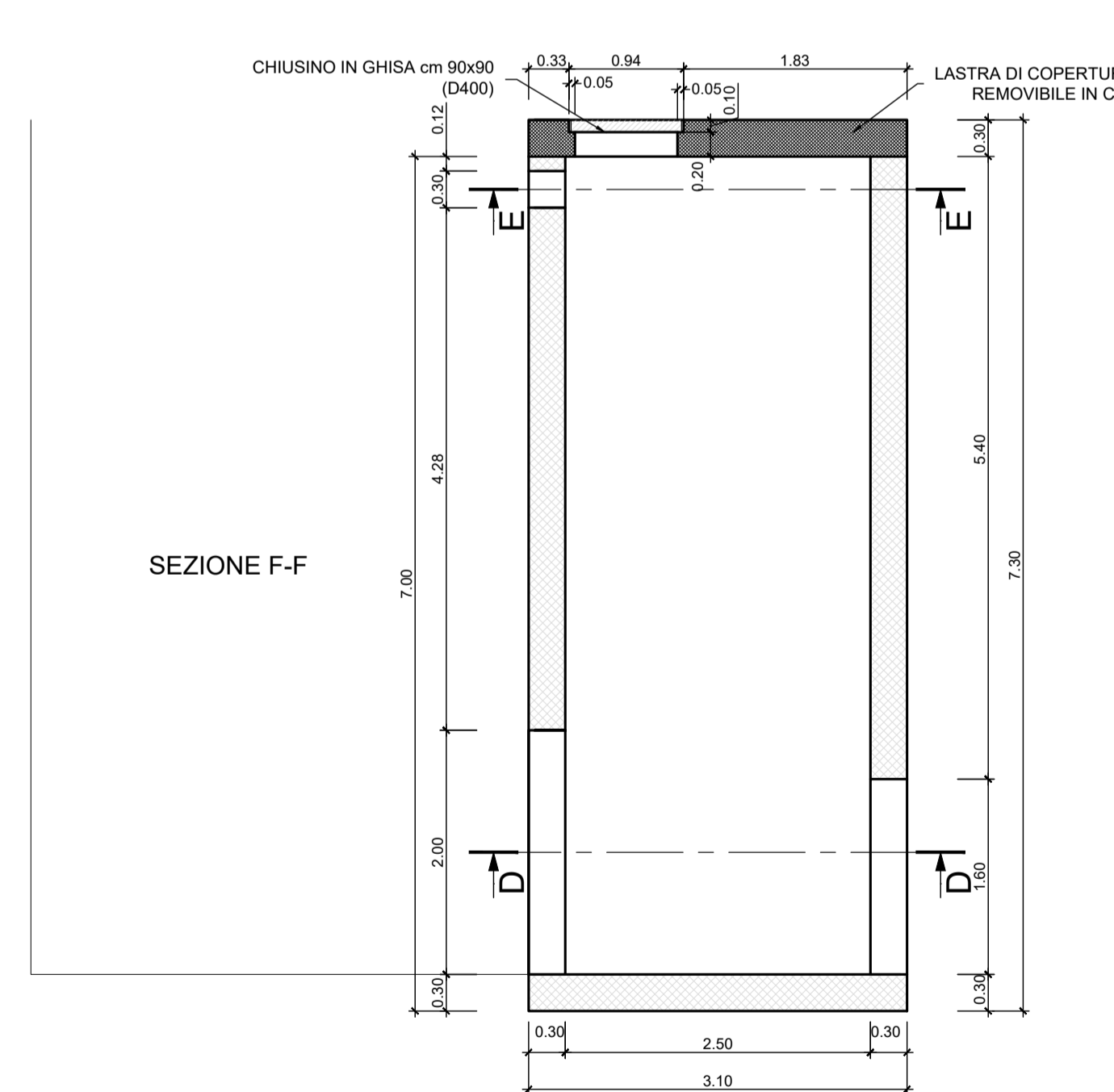
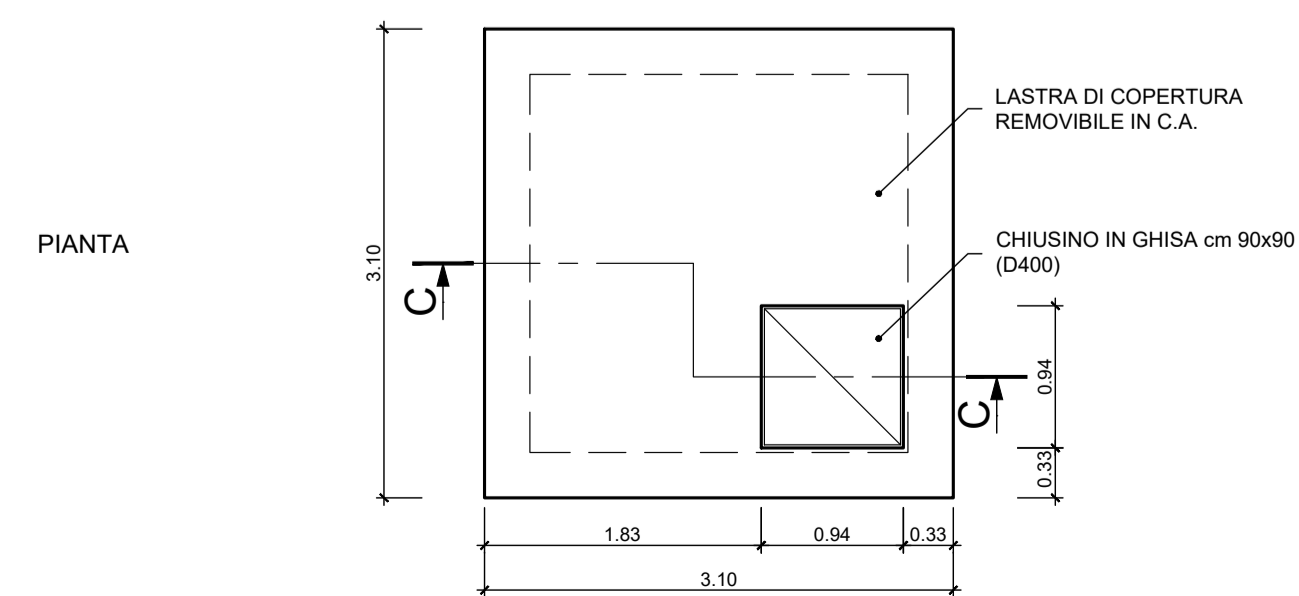
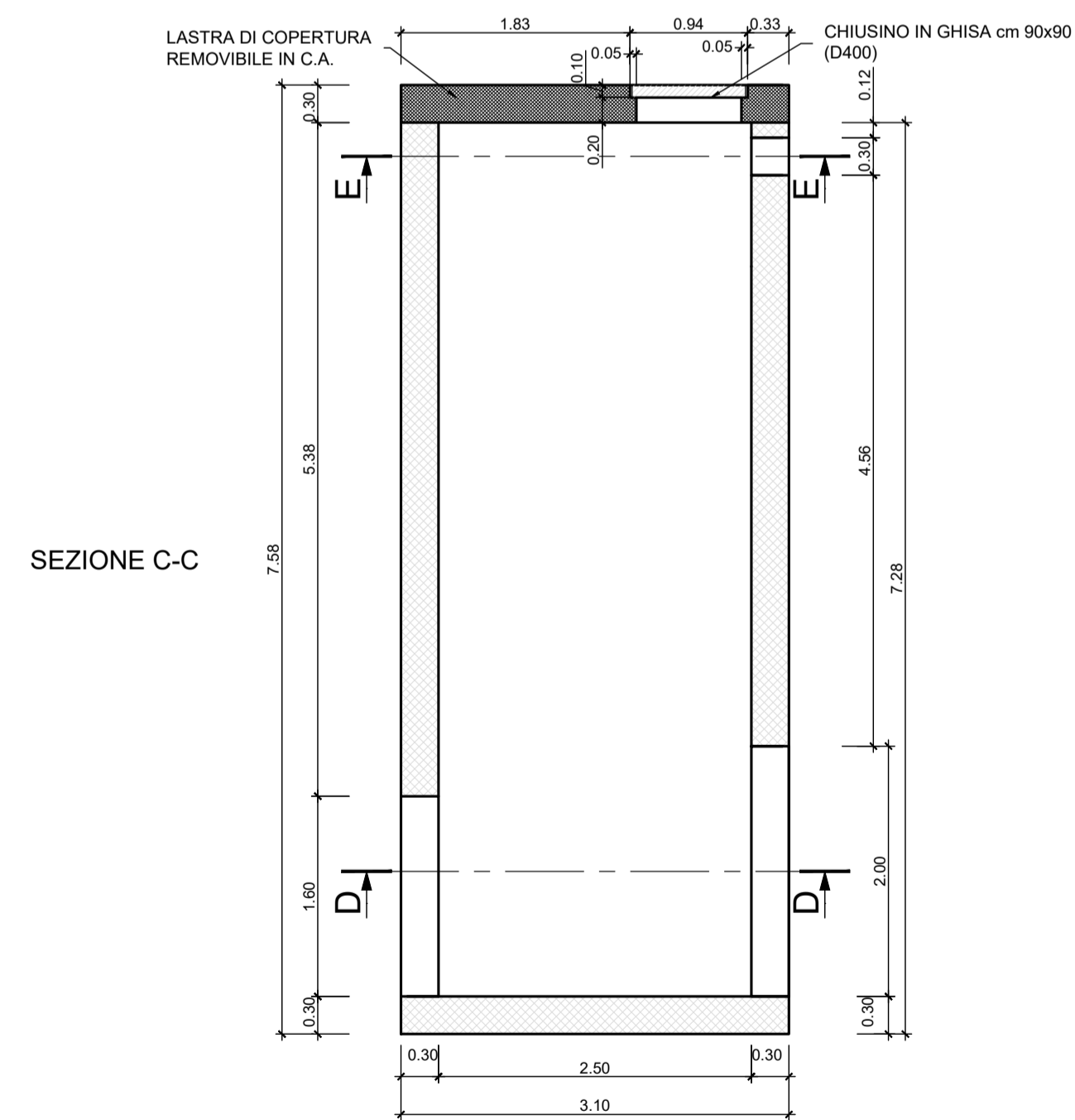
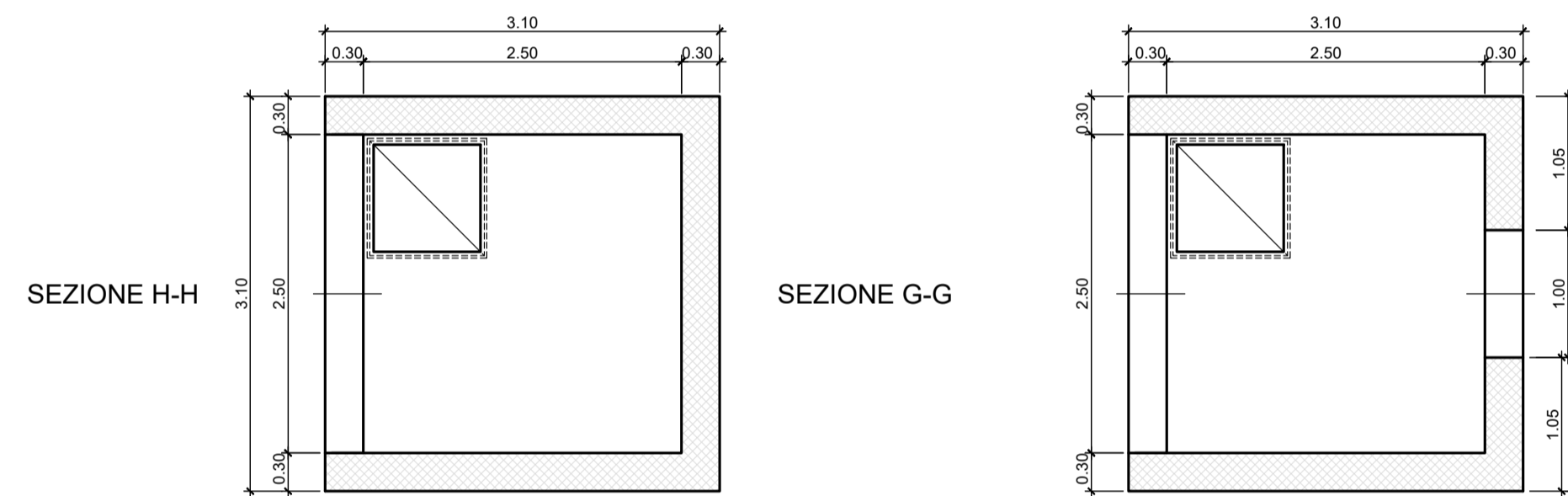
CARPENTERIA POZZETTO SX

Scala 1:50



CARPENTERIA POZZETTO DX

Scala 1:50



COMMITTENTE: **RFI** RETE FERROVIARIA ITALIANA GRUPPO FERROVIE DELLO STATO ITALIANE

DIREZIONE LAVORI: **ITALFERR** GRUPPO FERROVIE DELLO STATO ITALIANE

APPALTATORE: Ghella, **CONSORZIO CFT**, PIZZAROTTI, INTEBRA

PROGETTAZIONE: PIZZAROTTI, Sintagma, INTEBRA

PROGETTISTA: PIZZAROTTI

DIRETTORE DELLA PROGETTAZIONE: Ing. PIETRO MAZZOLI
Responsabile integrazione fra le varie prestazioni specialistiche

PROGETTO ESECUTIVO

ITINERARIO NAPOLI-BARI
RADDOPPIO TRATTA CANCELLO-BENEVENTO
1° LOTTO FUNZIONALE CANCELLO-FRASSO TELESINO E VARIANTE ALLA LINEA ROMA-NAPOLI VIA CASSINO NEL COMUNE MADDALONI

INTERFERENZE CON PUBBLICI SERVIZI
Risoluzione sottoservizi - Interferenza AQ01 - Sezioni, carpenterie e dettagli

APPALTATORE	CONSORZIO CFT	IL DIRETTORE TECNICO	Geom. C. BIANCHI	10/07/2018	SCALA:	VARIE		
COMMESSA	LOTTO	FASE	ENTE	TIPO DOC.	OPERA/DISCIPLINA	PROGR.	REV.	
IF1N	01	E	ZZ	BZ	SI01000	001	A	
Rev.	Descrizione	Redatto	Data	Verificato	Data	Approvato	Data	Autorizzato Data
A	Emissione							

File: IF1N.0.1.E.ZZ.BZ.SI.01.0.0.001.A.dwg n. Elab.: