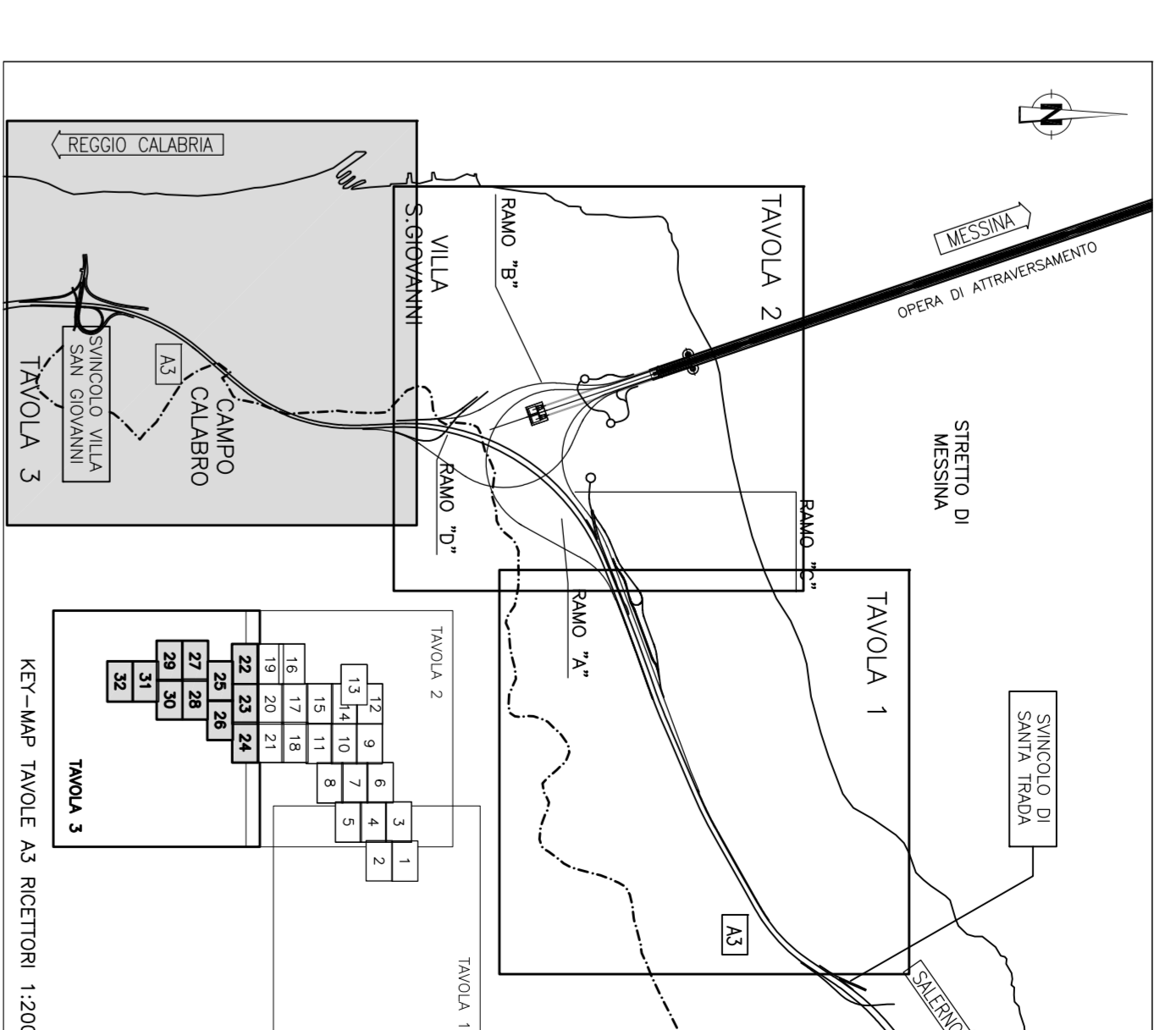


QUADRO DI UNIONE:



LEGENDA:

- Edifici
- Aree di espansione da PRG
- Aree di espansione industriale
- Aree di espansione idroide
- Localizzazione mitigazioni:
- Barriere antirumore H=2m
- Barriere antirumore H=3m
- Barriere antirumore H=4m
- Barriere antirumore H=5m
- Barriere antirumore H=6m
- Barriere antirumore H=7m
- Barriere antirumore H=8m
- Barriere antirumore H=9m
- Barriere antirumore H=10m
- Barriere antirumore H=11m
- Barriere antirumore H=12m
- Barriere antirumore H=13m
- Barriere antirumore H=14m
- Barriere antirumore H=15m
- Barriere antirumore H=16m
- Barriere antirumore H=17m
- Barriere antirumore H=18m
- Barriere antirumore H=19m
- Barriere antirumore H=20m
- Barriere antirumore H=21m
- Barriere antirumore H=22m
- Barriere antirumore H=23m
- Barriere antirumore H=24m
- Barriere antirumore H=25m
- Barriere antirumore H=26m
- Barriere antirumore H=27m
- Barriere antirumore H=28m
- Barriere antirumore H=29m
- Barriere antirumore H=30m
- Barriere antirumore H=31m
- Barriere antirumore H=32m
- Barriere antirumore H=33m
- Barriere antirumore H=34m
- Barriere antirumore H=35m
- Barriere antirumore H=36m
- Barriere antirumore H=37m
- Barriere antirumore H=38m
- Barriere antirumore H=39m
- Barriere antirumore H=40m
- Barriere antirumore H=41m
- Barriere antirumore H=42m
- Barriere antirumore H=43m
- Barriere antirumore H=44m
- Barriere antirumore H=45m
- Barriere antirumore H=46m
- Barriere antirumore H=47m
- Barriere antirumore H=48m
- Barriere antirumore H=49m
- Barriere antirumore H=50m
- Barriere antirumore H=51m
- Barriere antirumore H=52m
- Barriere antirumore H=53m
- Barriere antirumore H=54m
- Barriere antirumore H=55m
- Barriere antirumore H=56m
- Barriere antirumore H=57m
- Barriere antirumore H=58m
- Barriere antirumore H=59m
- Barriere antirumore H=60m
- Barriere antirumore H=61m
- Barriere antirumore H=62m
- Barriere antirumore H=63m
- Barriere antirumore H=64m
- Barriere antirumore H=65m
- Barriere antirumore H=66m
- Barriere antirumore H=67m
- Barriere antirumore H=68m
- Barriere antirumore H=69m
- Barriere antirumore H=70m
- Barriere antirumore H=71m
- Barriere antirumore H=72m
- Barriere antirumore H=73m
- Barriere antirumore H=74m
- Barriere antirumore H=75m
- Barriere antirumore H=76m
- Barriere antirumore H=77m
- Barriere antirumore H=78m
- Barriere antirumore H=79m
- Barriere antirumore H=80m
- Barriere antirumore H=81m
- Barriere antirumore H=82m
- Barriere antirumore H=83m
- Barriere antirumore H=84m
- Barriere antirumore H=85m
- Barriere antirumore H=86m
- Barriere antirumore H=87m
- Barriere antirumore H=88m
- Barriere antirumore H=89m
- Barriere antirumore H=90m
- Barriere antirumore H=91m
- Barriere antirumore H=92m
- Barriere antirumore H=93m
- Barriere antirumore H=94m
- Barriere antirumore H=95m
- Barriere antirumore H=96m
- Barriere antirumore H=97m
- Barriere antirumore H=98m
- Barriere antirumore H=99m
- Barriere antirumore H=100m

- Fasce di pertinenza stradali (D.P.R. 142/04)
- Limite 250 m
- Limite 500 m corridoio di studio
- Stadio tipo 0a - Limite 100 m (fase A)
- Stadio tipo 0a - Limite 250 m (fase B)
- Stadio tipo 0a - Limite 500 m (fase A)
- Stadio tipo 0a - Limite 100 m (fase B)
- Stadio tipo 0a - Limite 250 m (fase A)
- Stadio tipo 0a - Limite 500 m (fase B)
- Fasce di pertinenza ferroviarie (D.P.R. 459/89)
- Limite 100 m
- Limite 500 m corridoio di studio
- Limite 250 m
- Limite 500 m corridoio di studio
- Limite di studio (1000 m)

Stretto di Messina
 Società per la progettazione, costruzione e gestione del collegamento stradale tra la Sicilia e l'Europa
 (legge n° 130 del 27/05/1975 - art. 17; decreto n° 1971, modifica del titolo n° 111 del 24/09/2002)

Stretto di Messina
 Impresa S.p.A. Multinazionale
 SOCIETÀ ITALIANA PER CONDOTTE D'ACQUA S.p.A. (Materassa)
 COOPERATIVA NAZIONALE ELETTRICI ELETTRICISTI S.p.A. (Materassa)
 SICHES S.p.A. (Materassa)
 SOCIETÀ ITALIANA PER CONDOTTE D'ACQUA S.p.A. (Materassa)
 A.C.I. S.p.A. - CONSORCIO STABILE (Materassa)

Stretto di Messina
 Impresa S.p.A. Multinazionale
 SOCIETÀ ITALIANA PER CONDOTTE D'ACQUA S.p.A. (Materassa)
 COOPERATIVA NAZIONALE ELETTRICI ELETTRICISTI S.p.A. (Materassa)
 SICHES S.p.A. (Materassa)
 SOCIETÀ ITALIANA PER CONDOTTE D'ACQUA S.p.A. (Materassa)
 A.C.I. S.p.A. - CONSORCIO STABILE (Materassa)

Stretto di Messina
 Impresa S.p.A. Multinazionale
 SOCIETÀ ITALIANA PER CONDOTTE D'ACQUA S.p.A. (Materassa)
 COOPERATIVA NAZIONALE ELETTRICI ELETTRICISTI S.p.A. (Materassa)
 SICHES S.p.A. (Materassa)
 SOCIETÀ ITALIANA PER CONDOTTE D'ACQUA S.p.A. (Materassa)
 A.C.I. S.p.A. - CONSORCIO STABILE (Materassa)

Stretto di Messina
 Impresa S.p.A. Multinazionale
 SOCIETÀ ITALIANA PER CONDOTTE D'ACQUA S.p.A. (Materassa)
 COOPERATIVA NAZIONALE ELETTRICI ELETTRICISTI S.p.A. (Materassa)
 SICHES S.p.A. (Materassa)
 SOCIETÀ ITALIANA PER CONDOTTE D'ACQUA S.p.A. (Materassa)
 A.C.I. S.p.A. - CONSORCIO STABILE (Materassa)

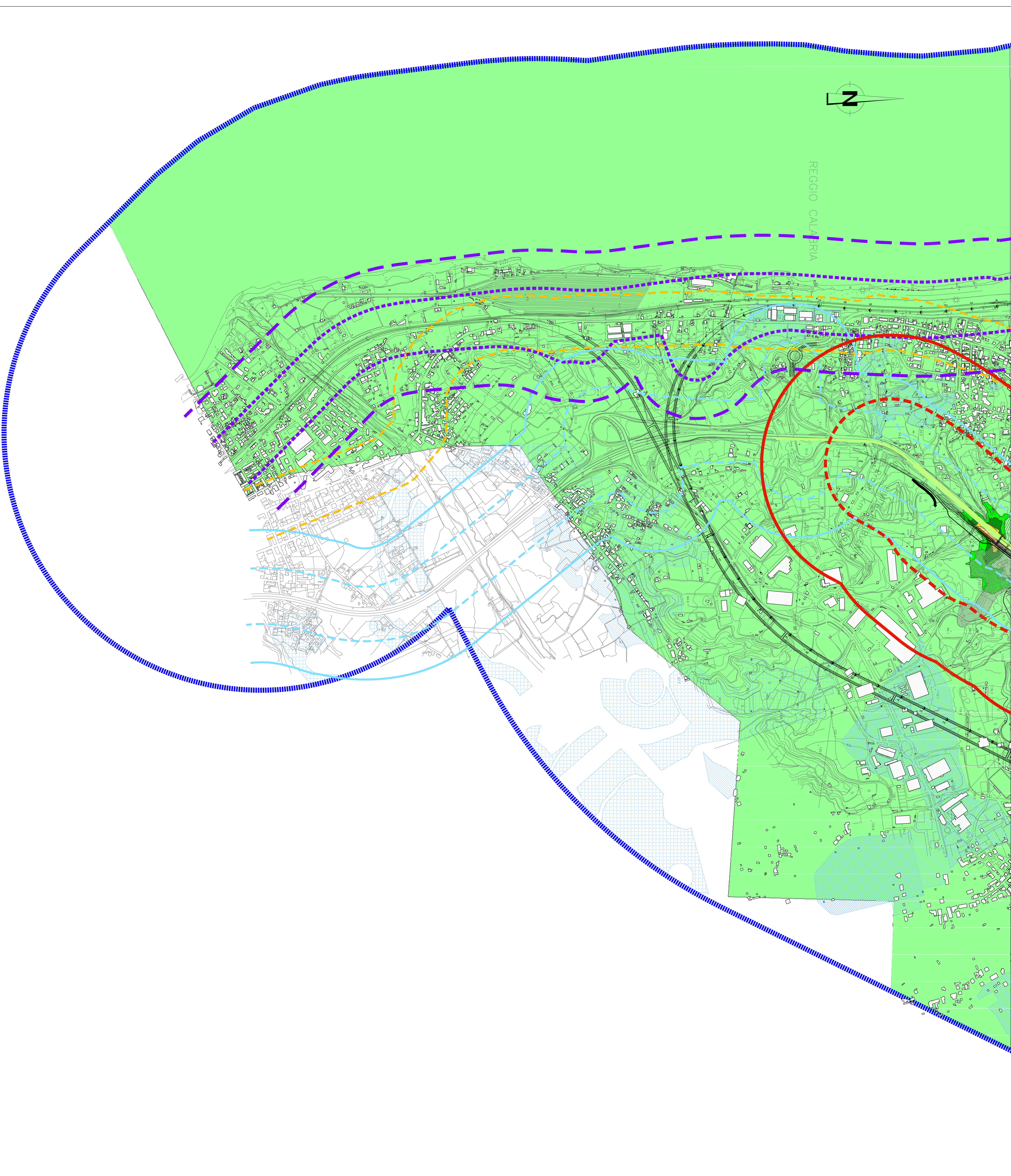
Stretto di Messina
 Impresa S.p.A. Multinazionale
 SOCIETÀ ITALIANA PER CONDOTTE D'ACQUA S.p.A. (Materassa)
 COOPERATIVA NAZIONALE ELETTRICI ELETTRICISTI S.p.A. (Materassa)
 SICHES S.p.A. (Materassa)
 SOCIETÀ ITALIANA PER CONDOTTE D'ACQUA S.p.A. (Materassa)
 A.C.I. S.p.A. - CONSORCIO STABILE (Materassa)

Stretto di Messina
 Impresa S.p.A. Multinazionale
 SOCIETÀ ITALIANA PER CONDOTTE D'ACQUA S.p.A. (Materassa)
 COOPERATIVA NAZIONALE ELETTRICI ELETTRICISTI S.p.A. (Materassa)
 SICHES S.p.A. (Materassa)
 SOCIETÀ ITALIANA PER CONDOTTE D'ACQUA S.p.A. (Materassa)
 A.C.I. S.p.A. - CONSORCIO STABILE (Materassa)

Stretto di Messina
 Impresa S.p.A. Multinazionale
 SOCIETÀ ITALIANA PER CONDOTTE D'ACQUA S.p.A. (Materassa)
 COOPERATIVA NAZIONALE ELETTRICI ELETTRICISTI S.p.A. (Materassa)
 SICHES S.p.A. (Materassa)
 SOCIETÀ ITALIANA PER CONDOTTE D'ACQUA S.p.A. (Materassa)
 A.C.I. S.p.A. - CONSORCIO STABILE (Materassa)

Stretto di Messina
 Impresa S.p.A. Multinazionale
 SOCIETÀ ITALIANA PER CONDOTTE D'ACQUA S.p.A. (Materassa)
 COOPERATIVA NAZIONALE ELETTRICI ELETTRICISTI S.p.A. (Materassa)
 SICHES S.p.A. (Materassa)
 SOCIETÀ ITALIANA PER CONDOTTE D'ACQUA S.p.A. (Materassa)
 A.C.I. S.p.A. - CONSORCIO STABILE (Materassa)

Stretto di Messina
 Impresa S.p.A. Multinazionale
 SOCIETÀ ITALIANA PER CONDOTTE D'ACQUA S.p.A. (Materassa)
 COOPERATIVA NAZIONALE ELETTRICI ELETTRICISTI S.p.A. (Materassa)
 SICHES S.p.A. (Materassa)
 SOCIETÀ ITALIANA PER CONDOTTE D'ACQUA S.p.A. (Materassa)
 A.C.I. S.p.A. - CONSORCIO STABILE (Materassa)



Stretto di Messina
 Società per la progettazione, costruzione e gestione del collegamento stradale tra la Sicilia e l'Europa
 (legge n° 130 del 27/05/1975 - art. 17; decreto n° 1971, modifica del titolo n° 111 del 24/09/2002)

Stretto di Messina
 Impresa S.p.A. Multinazionale
 SOCIETÀ ITALIANA PER CONDOTTE D'ACQUA S.p.A. (Materassa)
 COOPERATIVA NAZIONALE ELETTRICI ELETTRICISTI S.p.A. (Materassa)
 SICHES S.p.A. (Materassa)
 SOCIETÀ ITALIANA PER CONDOTTE D'ACQUA S.p.A. (Materassa)
 A.C.I. S.p.A. - CONSORCIO STABILE (Materassa)

Stretto di Messina
 Impresa S.p.A. Multinazionale
 SOCIETÀ ITALIANA PER CONDOTTE D'ACQUA S.p.A. (Materassa)
 COOPERATIVA NAZIONALE ELETTRICI ELETTRICISTI S.p.A. (Materassa)
 SICHES S.p.A. (Materassa)
 SOCIETÀ ITALIANA PER CONDOTTE D'ACQUA S.p.A. (Materassa)
 A.C.I. S.p.A. - CONSORCIO STABILE (Materassa)

Stretto di Messina
 Impresa S.p.A. Multinazionale
 SOCIETÀ ITALIANA PER CONDOTTE D'ACQUA S.p.A. (Materassa)
 COOPERATIVA NAZIONALE ELETTRICI ELETTRICISTI S.p.A. (Materassa)
 SICHES S.p.A. (Materassa)
 SOCIETÀ ITALIANA PER CONDOTTE D'ACQUA S.p.A. (Materassa)
 A.C.I. S.p.A. - CONSORCIO STABILE (Materassa)