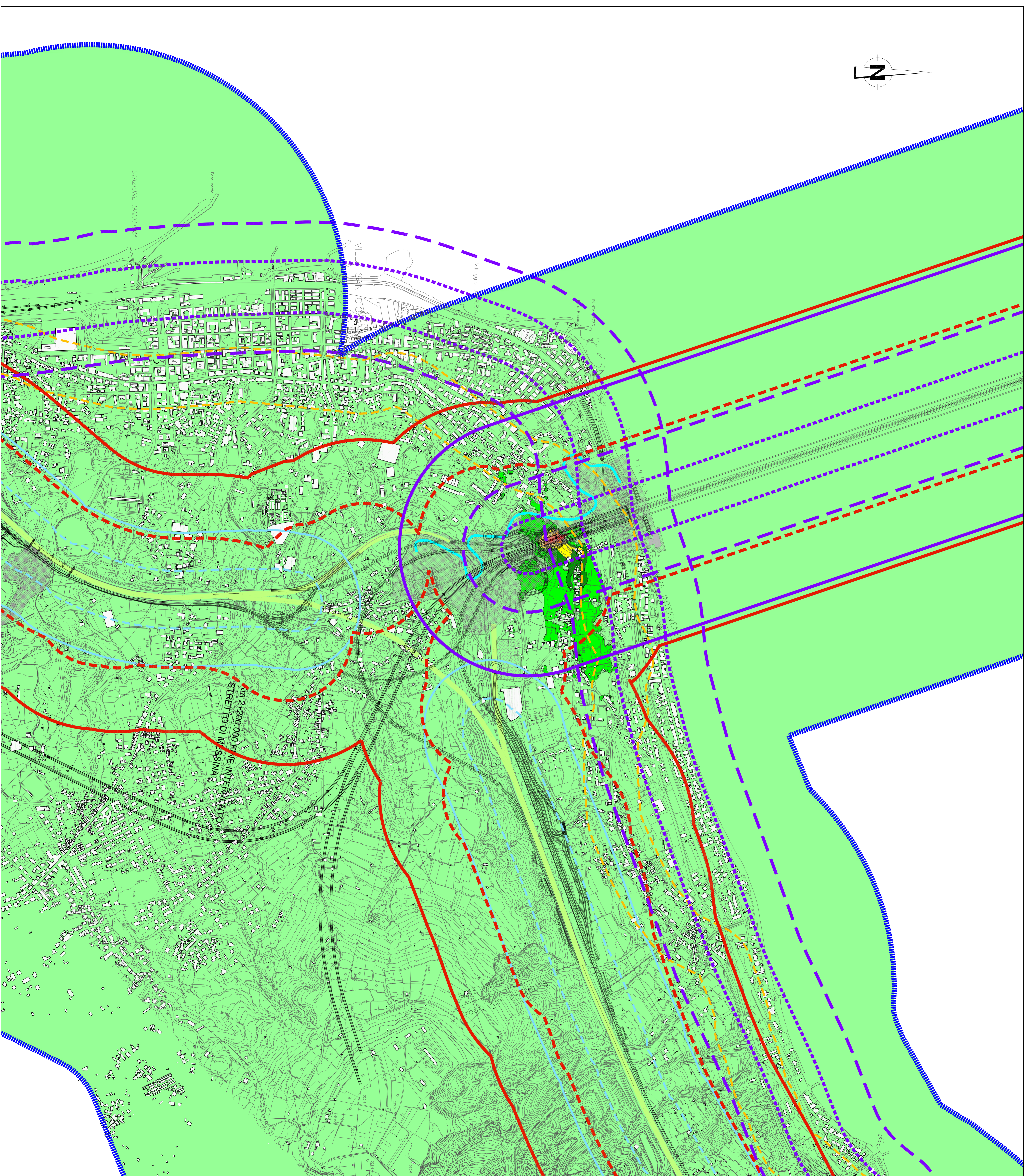
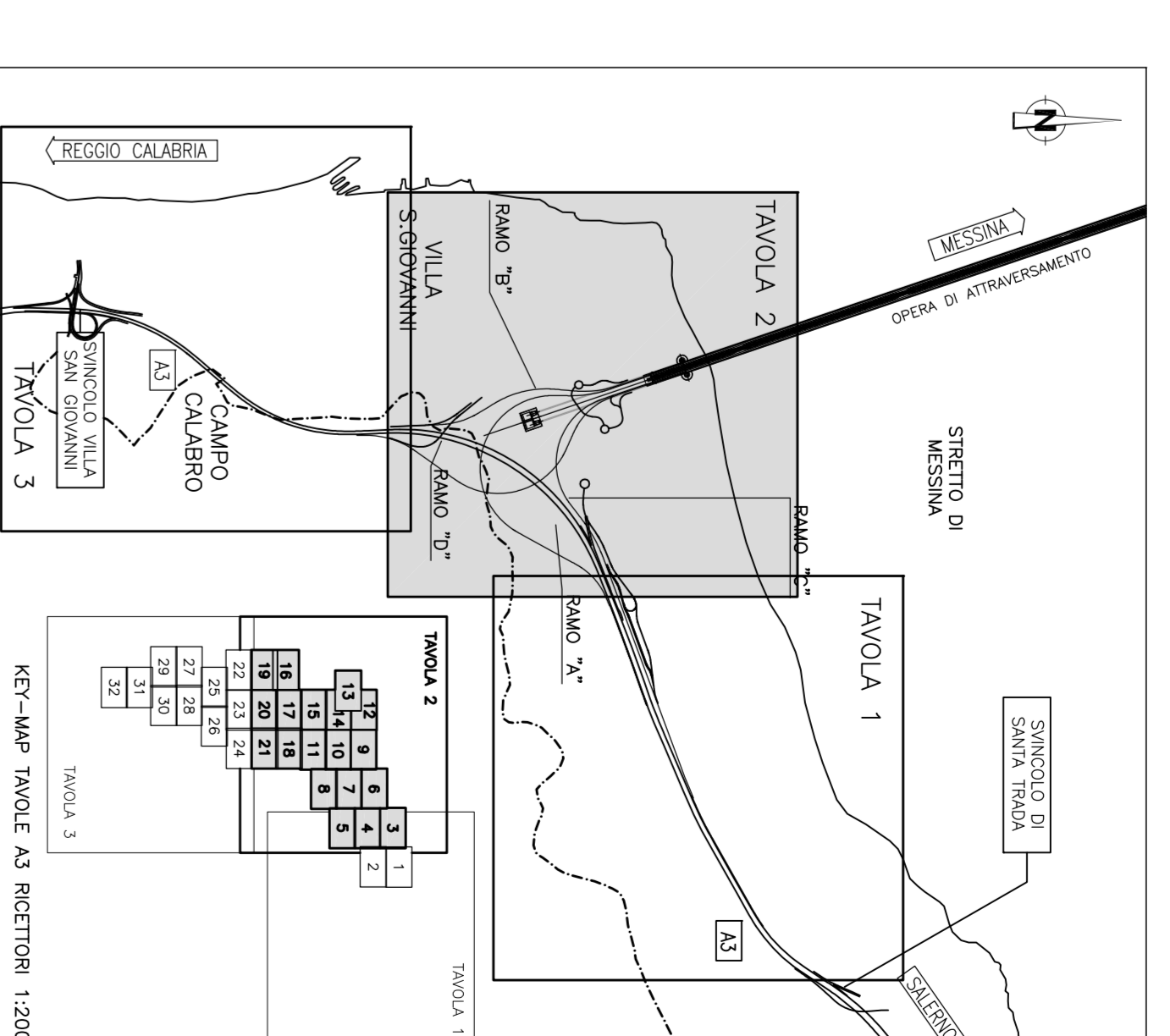


NOTE GENERALI

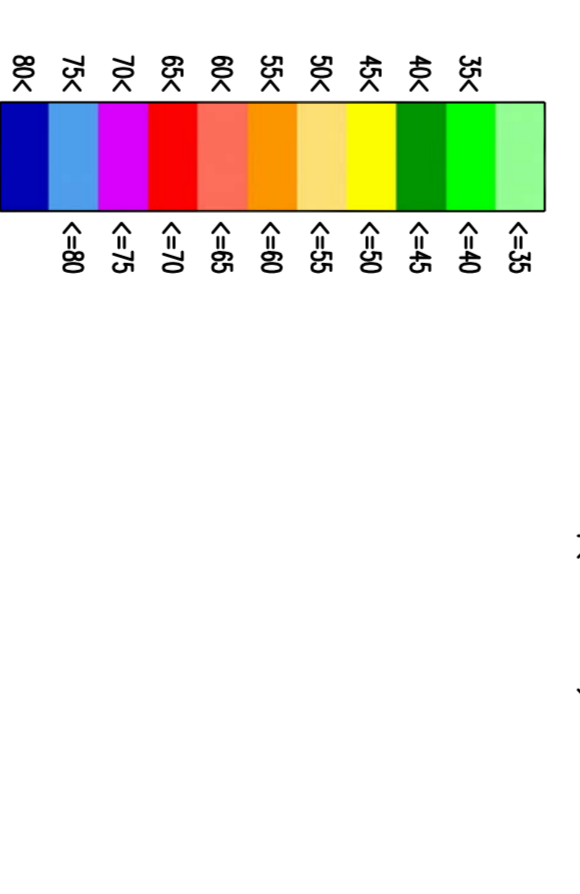
QUADRO DI UNIONE:



LEGENDA:

▭ Edifici

▭ Livelli di Rumore Leq(6-22) in dBA



- Fasce di pertinenza stradali (D.P.R. 142/04)
- Limite 250 m
 - Limite 500 m corridoio di studio
 - Strada tipo A - Limite 100 m (Fascia A)
 - Strada tipo A - Limite 250 m (Fascia B)
 - Strada tipo Ca - Limite 100 m (Fascia A)
 - Strada tipo Ca - Limite 250 m (Fascia B)
 - Strada tipo Cs - Limite 100 m (Fascia A)
 - Strada tipo Cs - Limite 150 m (Fascia B)
 - Strada tipo D - Limite 100 m (Fascia libera)
- Fasce di pertinenza ferroviarie (D.P.R. 459/98)
- Limite 100 m
 - Limite 250 m
 - Limite 500 m corridoio di studio
 - Ambito di studio (1000 m)

Stretto di Messina

Consorzio per lo sviluppo, gestione e gestione del collegamento dalla Sicilia a Lodi

Numero di telefono: 090 5111111 - Indirizzo: Via S. Maria, 1 - 98013 Messina

EUROLINK S.C.A.

IMPRESE S.p.A. (Messina)

PROGETTO DEFINITIVO

SOCIETA' ITALIANA PER CONDOTTE ENCOCLA S.p.A. (Messina)

COOPERATIVA MARCONI E SERVIZI S.p.A. (Messina)

SHIKAWAKA - HERMA HEAVY INDUSTRIES CO. LTD. (Messina)

A.C.I. S.p.A. - CONSORCIO STABILE (Messina)

EUROLINK S.C.A.

IMPRESE S.p.A. (Messina)

PROGETTO DEFINITIVO

EUROLINK S.C.A.

IMPRESE S.p.A. (Messina)

PROGETTO DEFINITIVO

EUROLINK S.C.A.

IMPRESE S.p.A. (Messina)

PROGETTO DEFINITIVO

Nome del file: AM0386_F0494