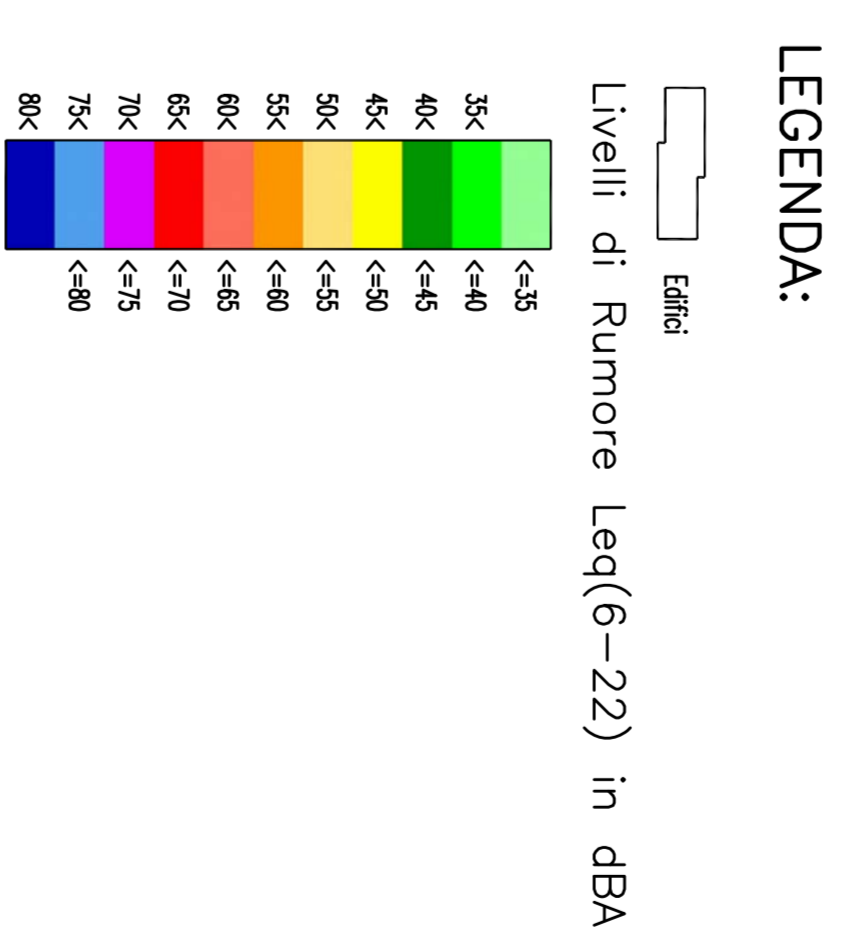
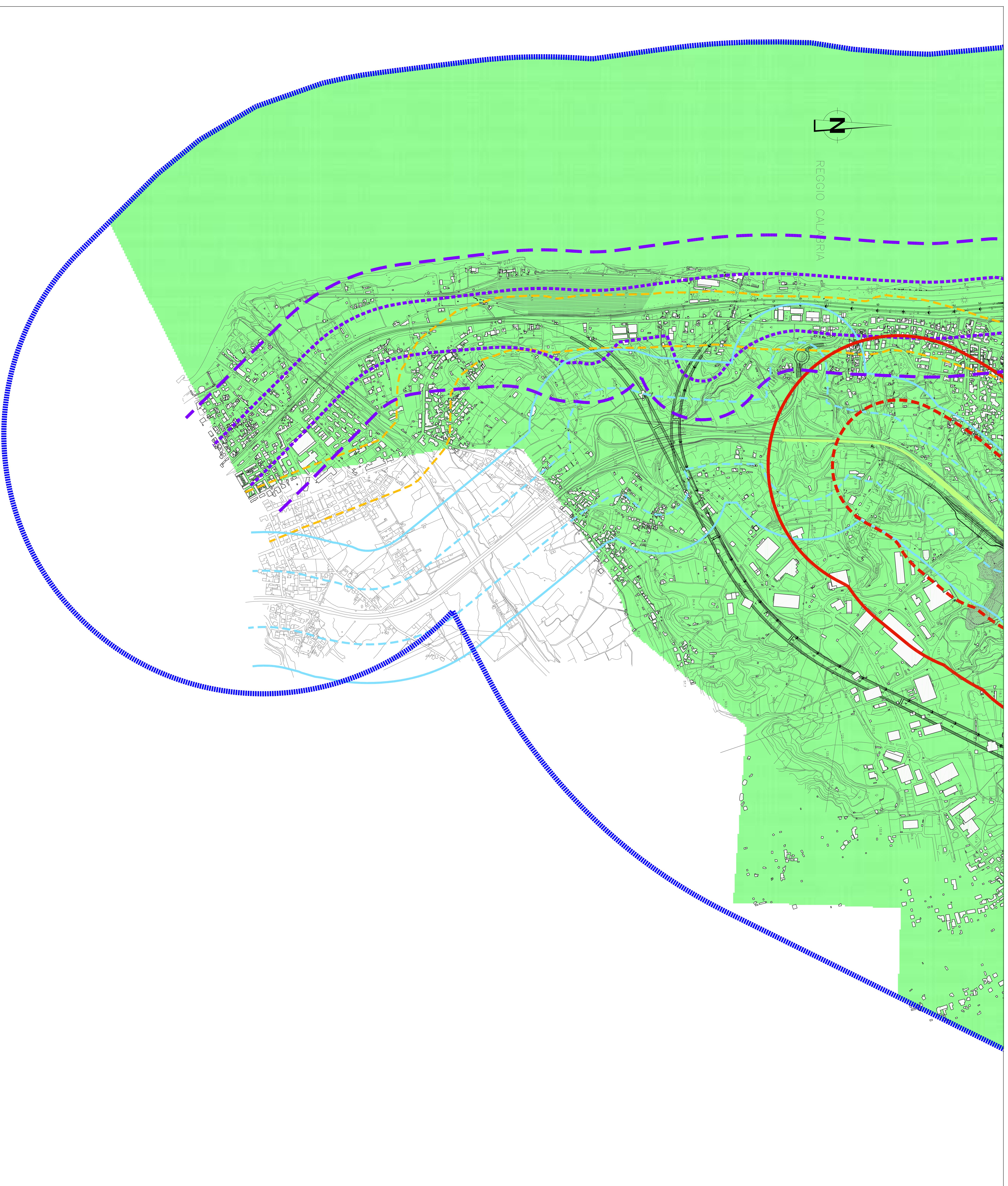
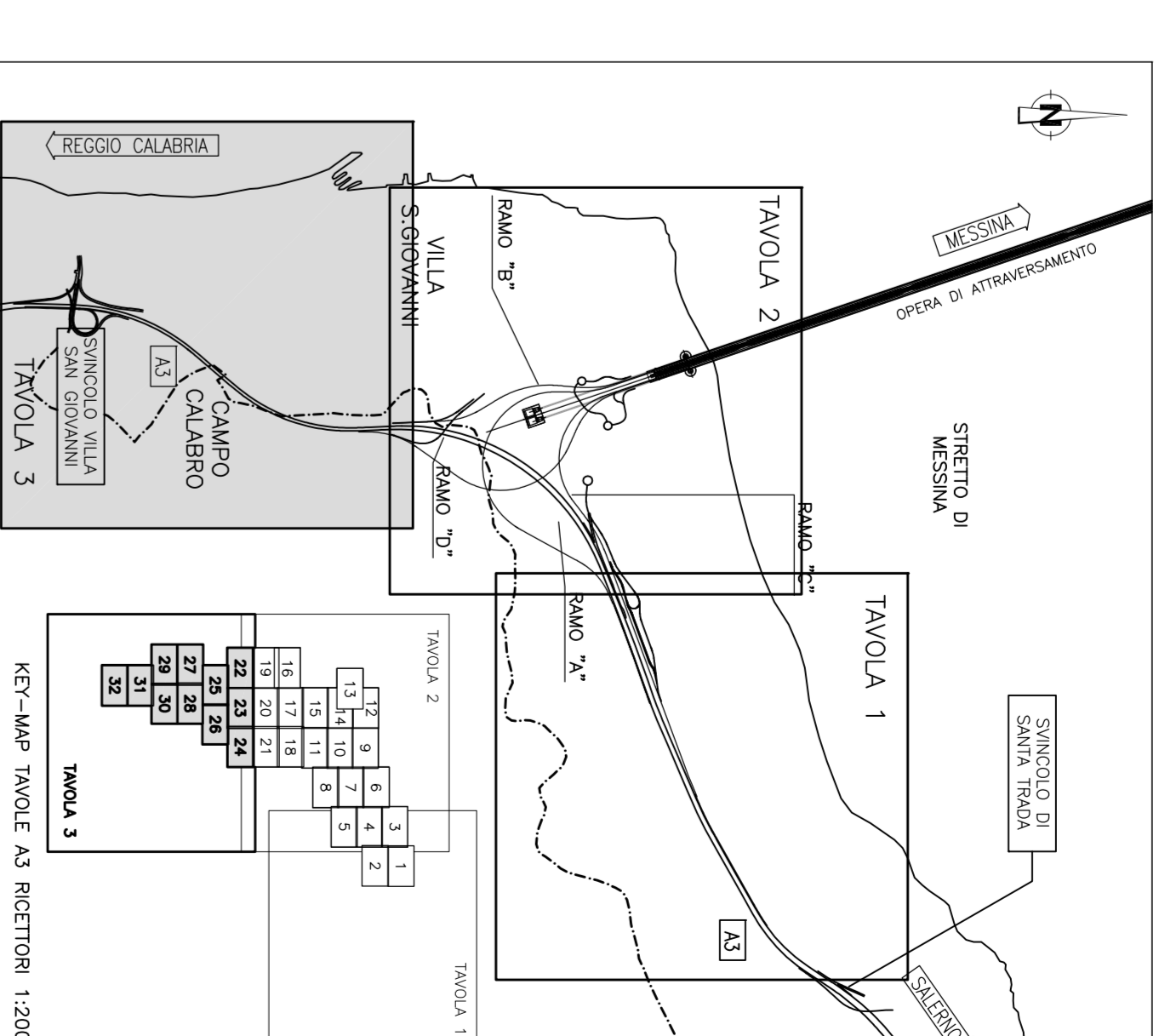


NOTE GENERALI

QUADRO DI UNIONE:



Fasce di pertinenza stradali (D.P.R. 142/04)

- Limite 250 m
 - Limite 500 m corridoio di studio
 - Strada tipo A - Limite 100 m (Fascia A)
 - Strada tipo A - Limite 250 m (Fascia B)
 - Strada tipo Ca - Limite 100 m (Fascia A)
 - Strada tipo Ca - Limite 250 m (Fascia B)
 - Strada tipo Cb - Limite 100 m (Fascia A)
 - Strada tipo Cb - Limite 150 m (Fascia B)
 - Strada tipo D - Limite 100 m (Fascia libera)
- Fasce di pertinenza ferroviarie (D.P.R. 459/98)
- Limite 100 m
 - Limite 250 m
 - Limite 500 m corridoio di studio
 - Ambito di studio (1000 m)

Stretto di Messina

Coordinatore per la progettazione, realizzazione e gestione del collegamento stabile tra Sicilia e Calabria
 (Decreto Ministeriale n. 1750 del 17 gennaio 1971, modificato dal D.M. n. 111 del 24 aprile 2003)

EuroLink

PONTE SULLO STRETTO DI MESSINA

PROGETTO DEFINITIVO

EUROLINK S.C.A.
 IMPRESA S.p.A. Multinazionale
 SOCIETA' ITALIANA PER CONDOTTE EVACUATA S.p.A. (Materiana)
 COOPERATIVA NAZIONALE ELETTRICI E SIMILI S.p.A. (Materiana)
 SICHOS S.p.A. (Materiana)
 A.C.I. S.p.A. - CONSORCIO STABILE (Materiana)

IL PROGETTISTA
 Dott. Ing. G. Spagnoli
 Ordine n. 20053
 Ordine Ingegneri Milano n. 15408

IL COORDINATORE GENERALE
 Project Manager
 Ing. P. Marzulli

STRETTO DI MESSINA
 Superintendente
 Ing. G. Pannofino

STRETTO DI MESSINA
 Amministratore Delegato
 Dott. F. Cacciò

GENERALE AMBIENTE

AM0387_F01

STUDIO D'IMPATTO AMBIENTALE

QUADRO DI RIFERIMENTO AMBIENTALE - RUMORE

TRACCIO FERROVIARIO - CUBERA - IMPV - ACCANTO ANTI-VIBRAZIONE (DAV) E2-52 - TM 3/3

INDICE

C	G	O	Z	I	O	P	P	S	D	G	A	M	L	I	A	O	3	0	0	0	0	0	6	6	F	0	1	5	0
01	02	03	04	05	06	07	08	09	10	11	12	13	14	15	16	17	18	19	20	21	22	23	24	25	26	27	28	29	30

DATA: 10/05/2011

REDAZIONE: A. CACCIO, M. SIRONI, E. SIRONI

VERIFICA: A. CACCIO, M. SIRONI, E. SIRONI

PROGETTO: AM0387_F01

PRODOTTORE: AM0387_F01

NUMERO DEL FILE: AM0387_F01.DWG