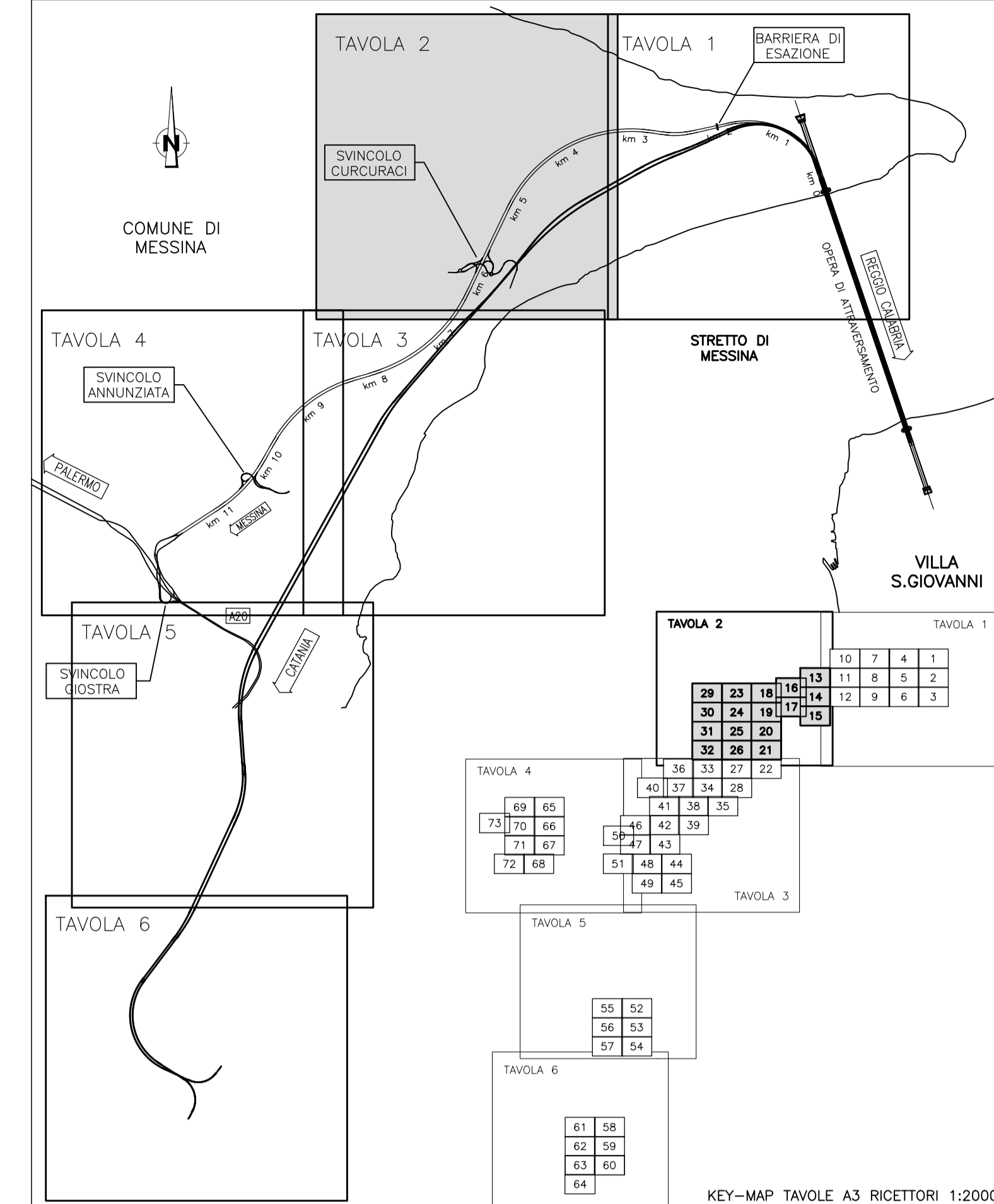


QUADRO DI UNIONE:



LEGENDA:

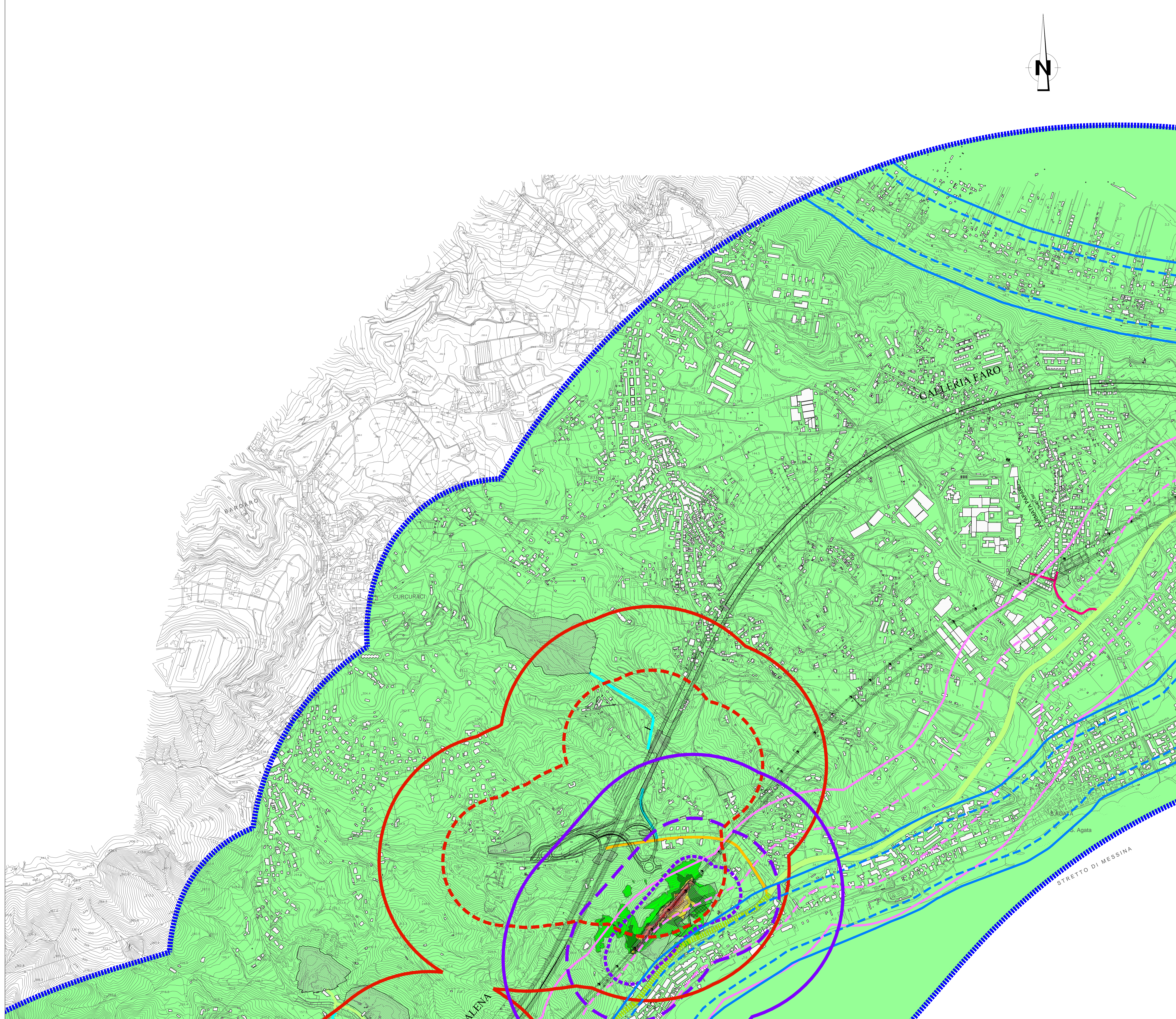
- Edifici
- Livelli di Rumore Leq(6-22) in dBA
- <35
- 35< <40
- 40< <45
- 45< <50
- 50< <55
- 55< <60
- 60< <65
- 65< <70
- 70< <75
- 75< <80
- 80<

Fasce di pertinenza stradali (D.P.R. 142/04)

- Limite 250 m
- Limite 500 m corridoio di studio
- Strada tipo A - Limite 100 m (Fascia A)
- Strada tipo A - Limite 250 m (Fascia B)
- Strada tipo Ca - Limite 100 m (Fascia A)
- Strada tipo Ca - Limite 250 m (Fascia B)
- Strada tipo Cb - Limite 100 m (Fascia A)
- Strada tipo Cb - Limite 150 m (Fascia B)
- Strada tipo D - Limite 100 m (Fascia Unica)

Fasce di pertinenza ferroviarie (D.P.R. 459/98)

- Limite 100 m
- Limite 250 m
- Limite 500 m corridoio di studio
- Ambito di studio (1000 m)



**Stretto di Messina**  
 Concessionari per la progettazione, realizzazione e gestione del collegamento stabile tra la Sicilia e il Continente  
 (Legge n° 1138 del 17 dicembre 1971, modificata dal D.Lgs. n° 114 del 24 aprile 2003)

**PONTE SULLO STRETTO DI MESSINA**  
 PROGETTO DEFINITIVO

**EUROLINK S.C.p.A.**  
 IMPREGILO S.p.A. (Mandatataria)  
 SOCIETÀ ITALIANA PER CONDOTTE DIACQUA S.p.A. (Mandatante)  
 COOPERATIVA MURATORI E CEMENTISTI - C.M.C. di Ravenna Soc. Coop. a.r.l. (Mandatante)  
 SACVR S.A.U. (Mandatante)  
 ISHIKAWAJIMA - HARIMA HEAVY INDUSTRIES CO. Ltd. (Mandatante)  
 A.C.I. S.C.P.A. - CONSORZIO STABILE (Mandatante)

|   |  |   |   |
|---|--|---|---|
| IL PROGETTISTA<br>Dott. Ing. D. Spagnolini<br>Ordine Ingegneri Milano<br>n° 22953 | IL CONTRAENTE GENERALE<br>Project Manager<br>(Ing. P.P. Marcheselli) | STRETTO DI MESSINA<br>Direttore Generale e<br>RUP Validatione<br>(Ing. G. Fiammenghi) | STRETTO DI MESSINA<br>Amministratore Delegato<br>(Dott. P. Cucco) |
|---|--|---|---|

**GENERALE** AMBIENTE AM0389\_F0  
 STUDIO D'IMPATTO AMBIENTALE  
 QUADRO DI RIFERIMENTO AMBIENTALE - RUMORE  
 TRACCIATO FERROVIARIO - SICILIA - MAPP. IMP. ACUSTICO ANTE-MITIGAZIONE DIURNO LEQ 6-22 - Tav. 2/6

|               |                  |            |             |              |
|---------------|------------------|------------|-------------|--------------|
| REV. DATA     | DESCRIZIONE      | REDATTO    | VERIFICATO  | APPROVATO    |
| FO 20/06/2011 | EMISSIONE FINALE | A. CALCARI | M. SALOMONE | D. SPOGLIANI |