



ALL. B.10

# DIGA DI SESSERA

ADEGUAMENTO DELLA SICUREZZA IDRAULICA

PROGETTO ESECUTIVO Rev. 1

PONTE A CORONAMENTO  
ARMATURE  
Scala 1:10



Ing. Claudio Marcello S.r.l.

MILANO, AGOSTO 2017

## CALCESTRUZZI ARMATI

	Classe di esposizione ambientale	Classe di resistenza minima [N/mm <sup>2</sup> ]	Classe di consistenza	Rapporto a/c max	Contenuto minimo di cemento [Kg/m <sup>3</sup> ]	Diametro massimo aggregati [mm]	Copriferro		
							minimo [mm]	nominale [mm]	tolleranza [mm]
CALCESTRUZZO	XF2	C(28/35)	S4	0,50	340	25	35	40	±5*

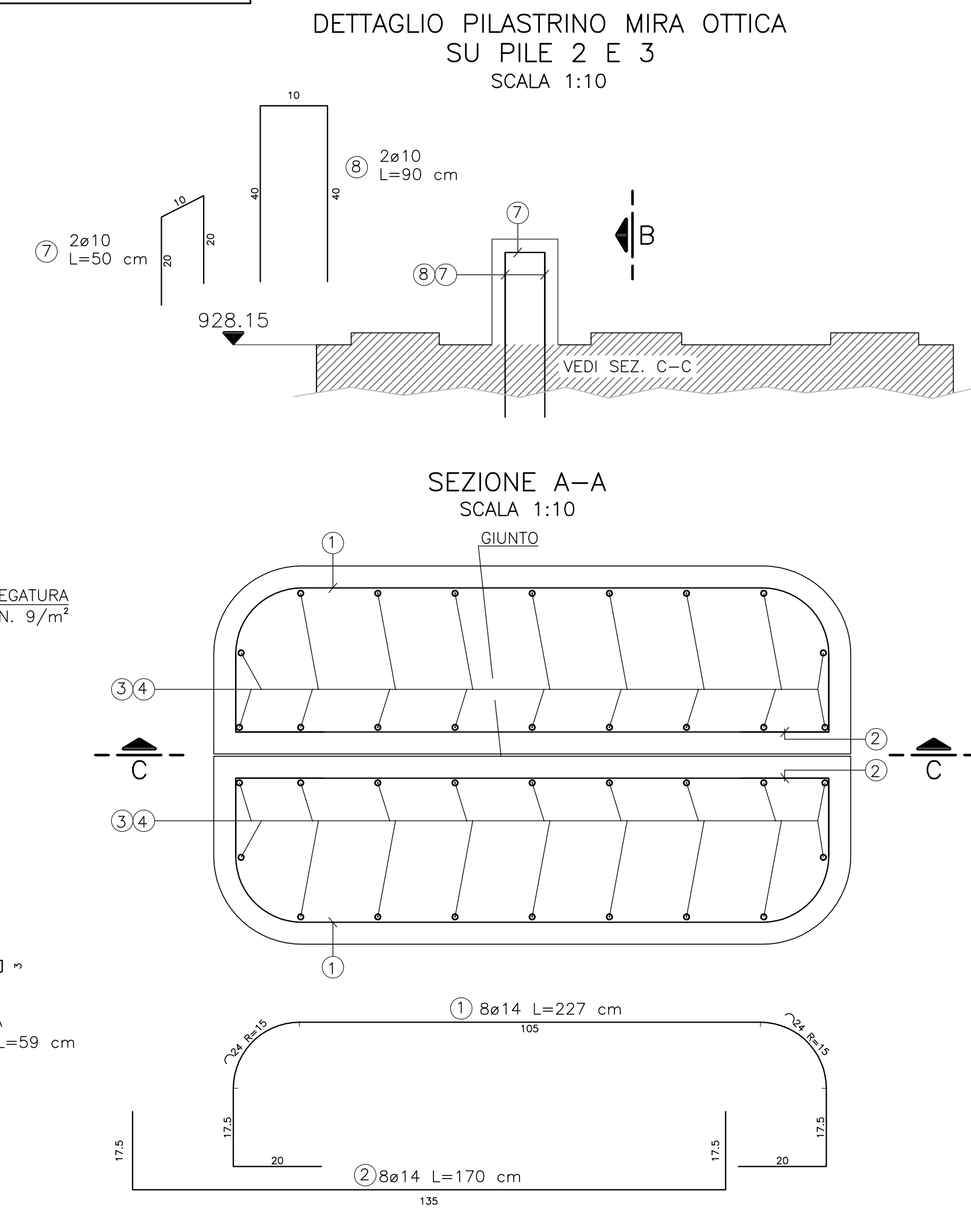
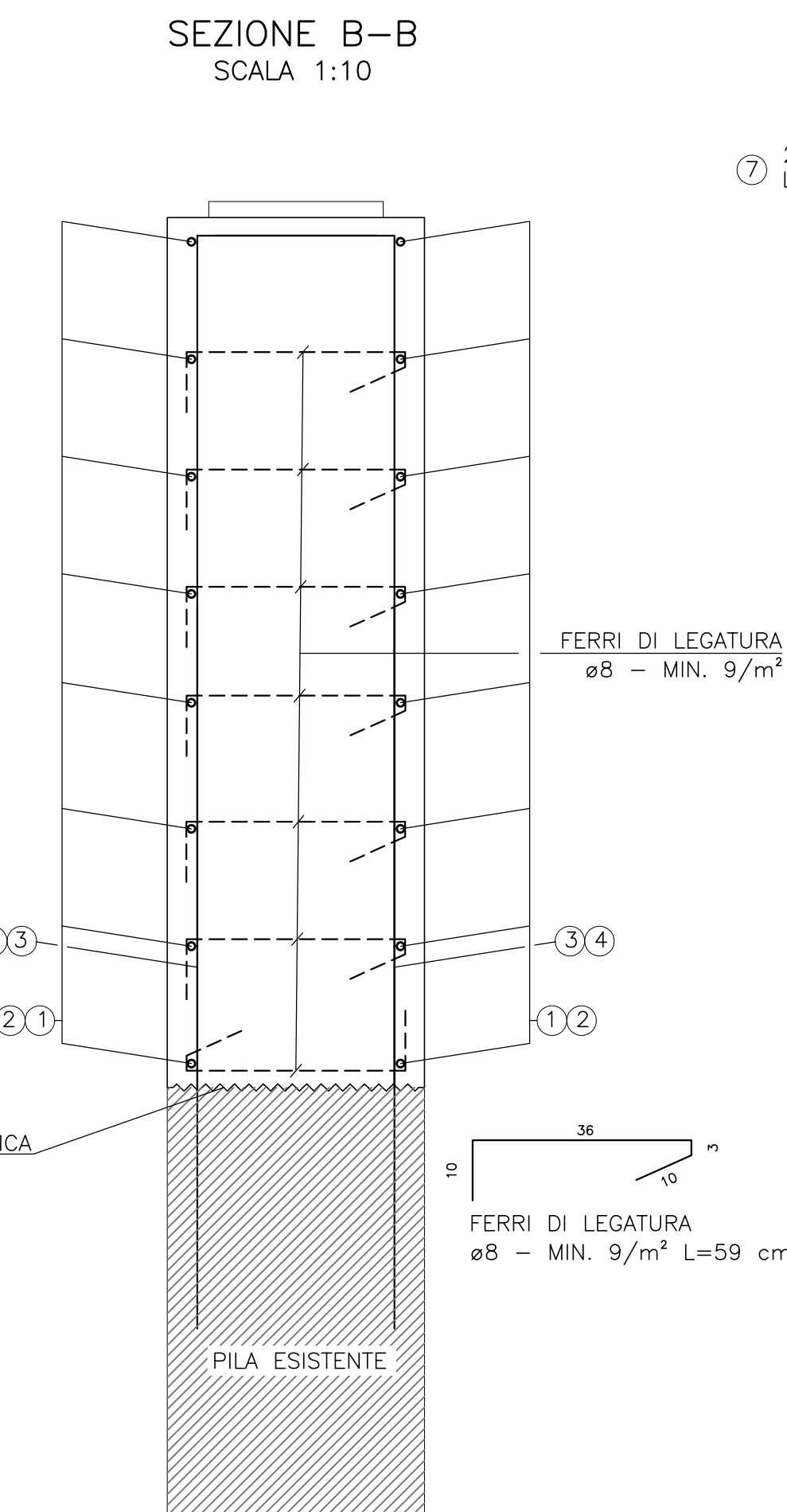
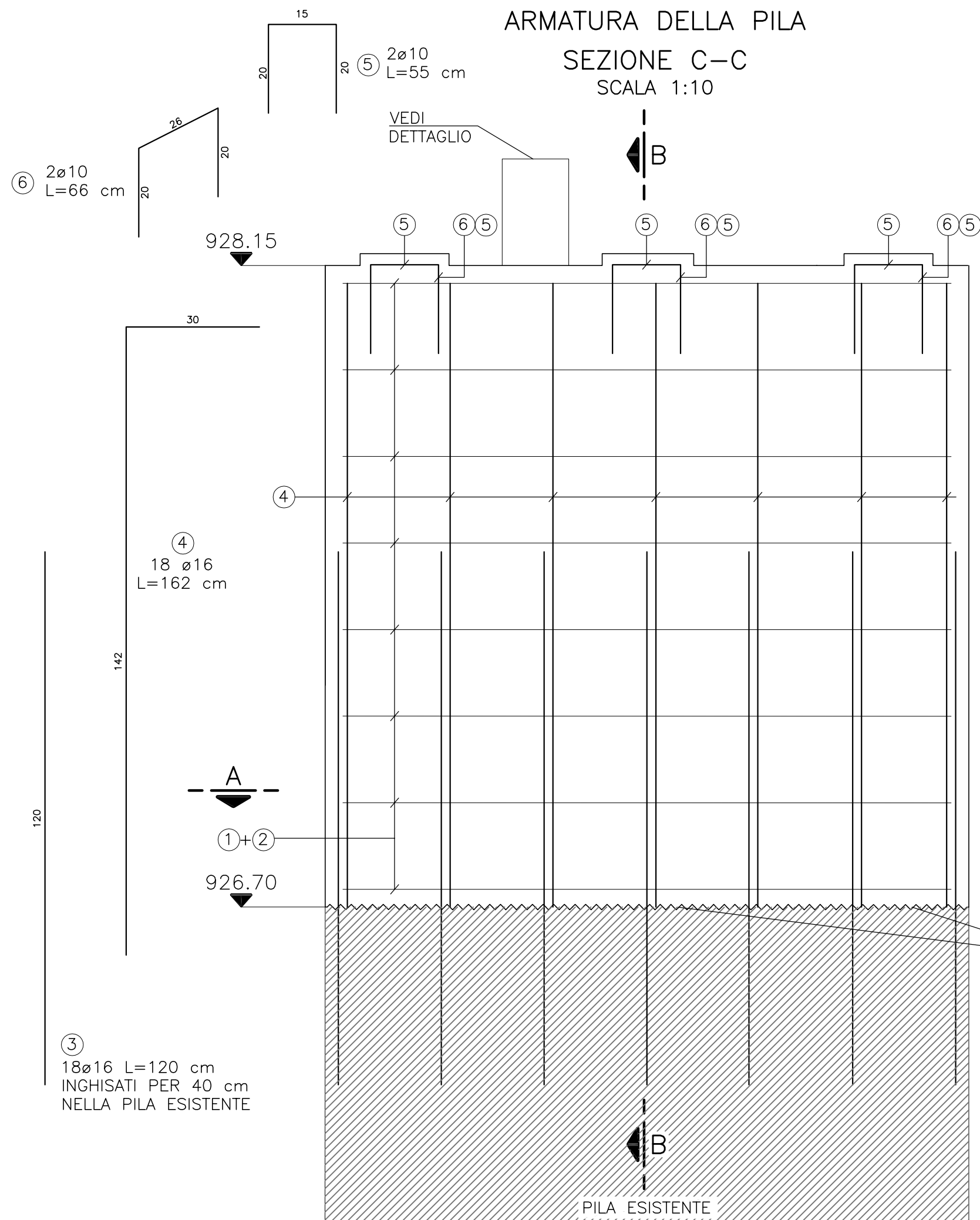
BARRE DI ARMATURA: Acciaio B450C ad aderenza migliorata conforme al D.M. 14/01/2008

## CARPENTERIE METALLICHE

ACCIAIO PER CARPENTERIE METALLICHE	Acciaio S355JR - Zincato a caldo
GRIGLIATI	Acciaio S235JR - Zincato a caldo
BULLONI PER CARPENTERIE METALLICHE	Ad alta resistenza - Classe 8.8 - Zincati a caldo

N.B.: TRATTAMENTO SUPERFICIE DI POSA NUOVI GETTI A 926.70:

- ACCURATA SCARIFICA CON IRRUVIDIMENTO
- APPLICAZIONE DI ADESIVO EPOSSIDICO



FERRI DI LEGATURA  
ø8 - MIN. 9/m<sup>2</sup>

FERRI DI LEGATURA  
ø8 - MIN. 9/m<sup>2</sup> L=59 cm

PILA ESISTENTE

PILA ESISTENTE

SCARIFICA

C

C

① 8ø14 L=227 cm

② 8ø14 L=170 cm

135