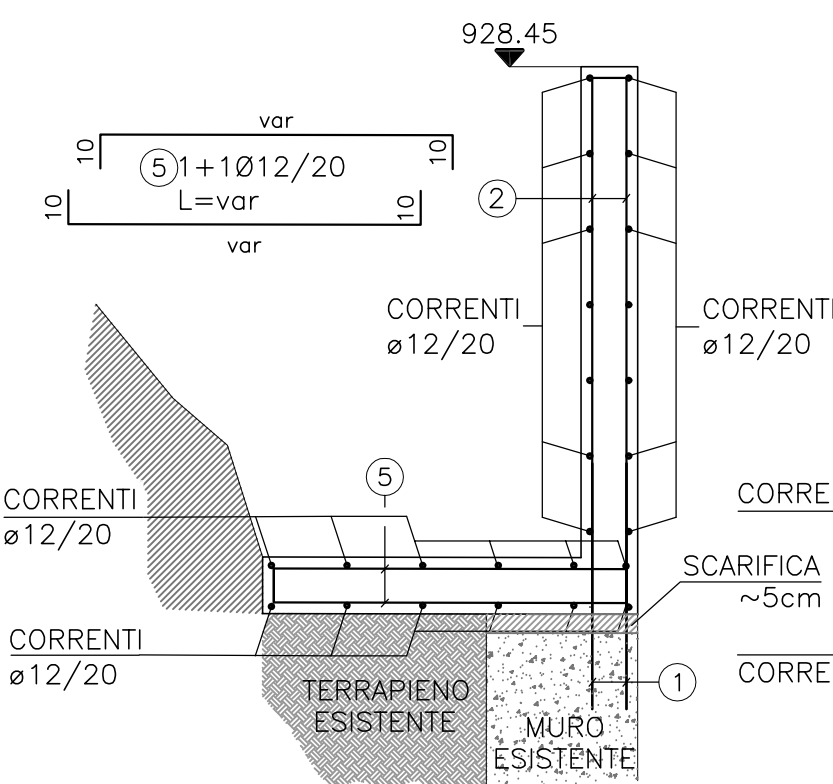


CARPENTERIE METALLICHE	
ACCIAIO PER CARPENTERIE METALLICHE	Acciaio S355JR - Zincato a caldo
GRIGLIATI	Acciaio S235JR - Zincato a caldo
BULLONI PER CARPENTERIE METALLICHE	Ad alta resistenza - Classe 8.8 - Zincati a caldo

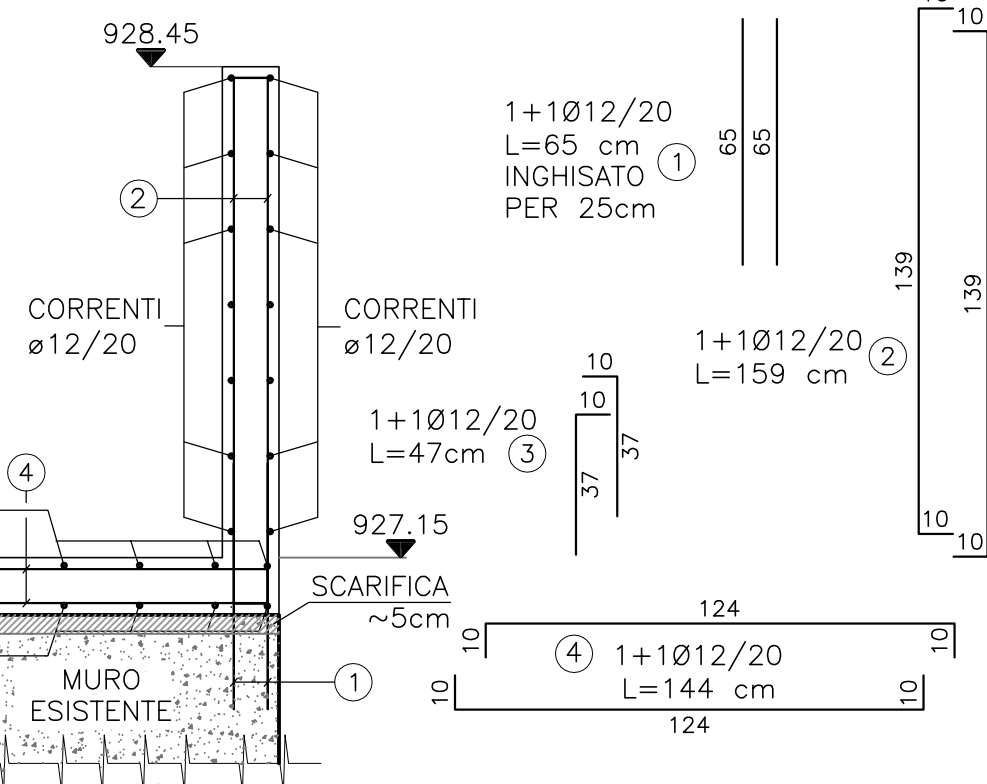
CALCESTRUZZI ARMATI									
	Classe di esposizione ambientale	Classe di resistenza minima [N/mm ²]	Classe di consistenza	Rapporto a/c max	Contenuto minimo di cemento [Kg/m ³]	Diametro massimo aggregati [mm]	Copriferro		
							minimo [mm]	nominale [mm]	tolleranza [mm]
CALCESTRUZZO	XF2	C(28/35)	S4	0,50	340	25	35	40	±5*

BARRE DI ARMATURA: Acciaio B450C ad aderenza migliorata conforme al D.M. 14/01/2008

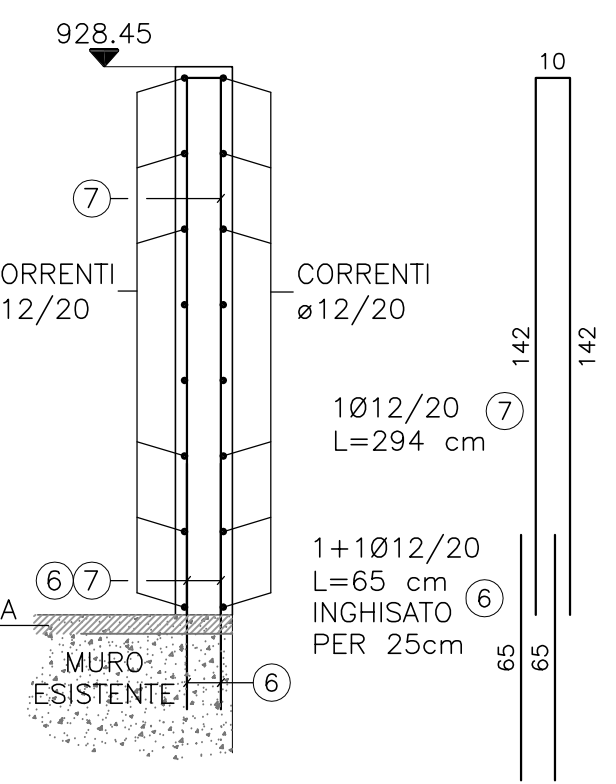
ARMATURA SEZIONE C-C
SCALA 1:20



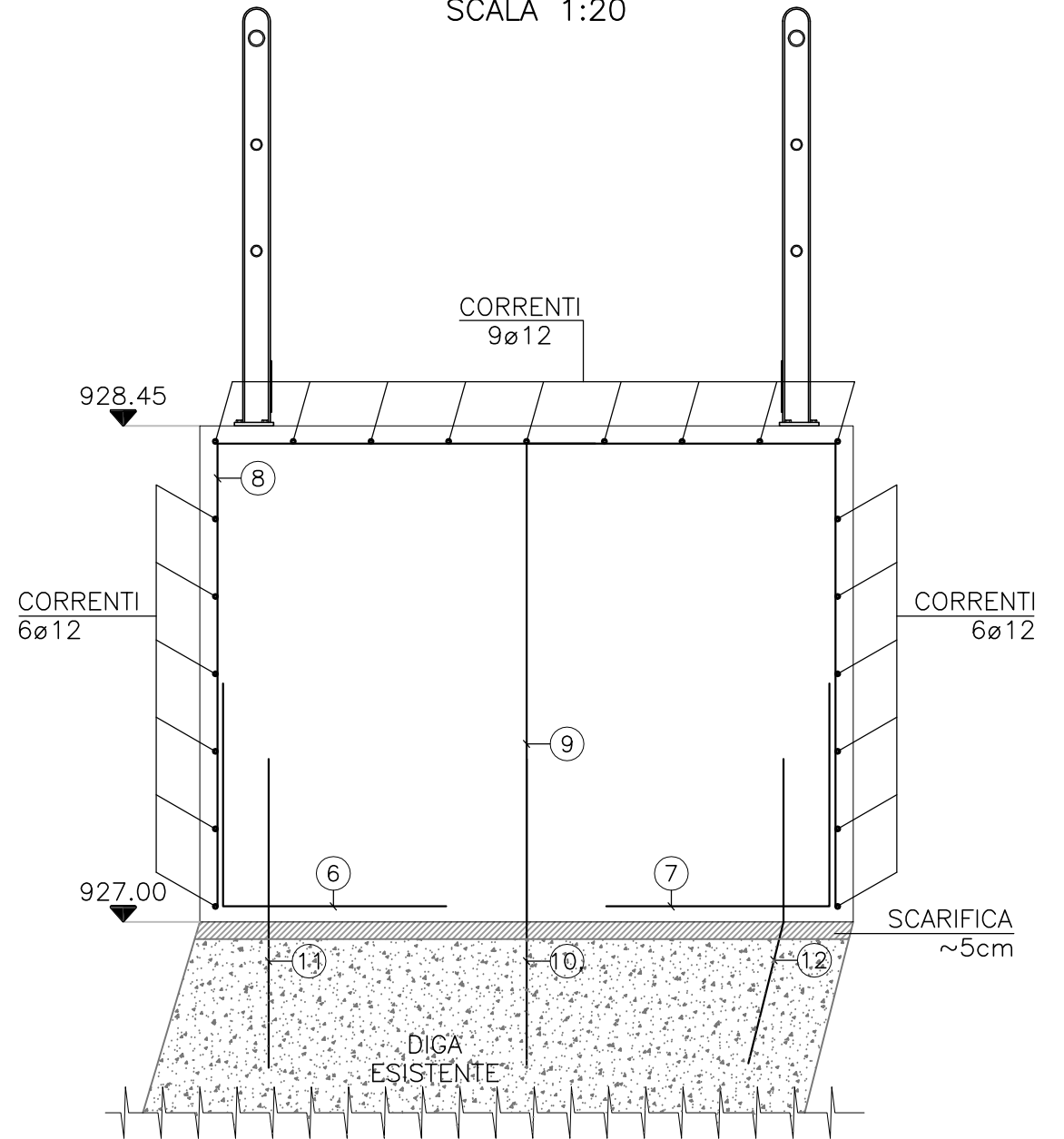
ARMATURA SEZIONE D-D
SCALA 1:20



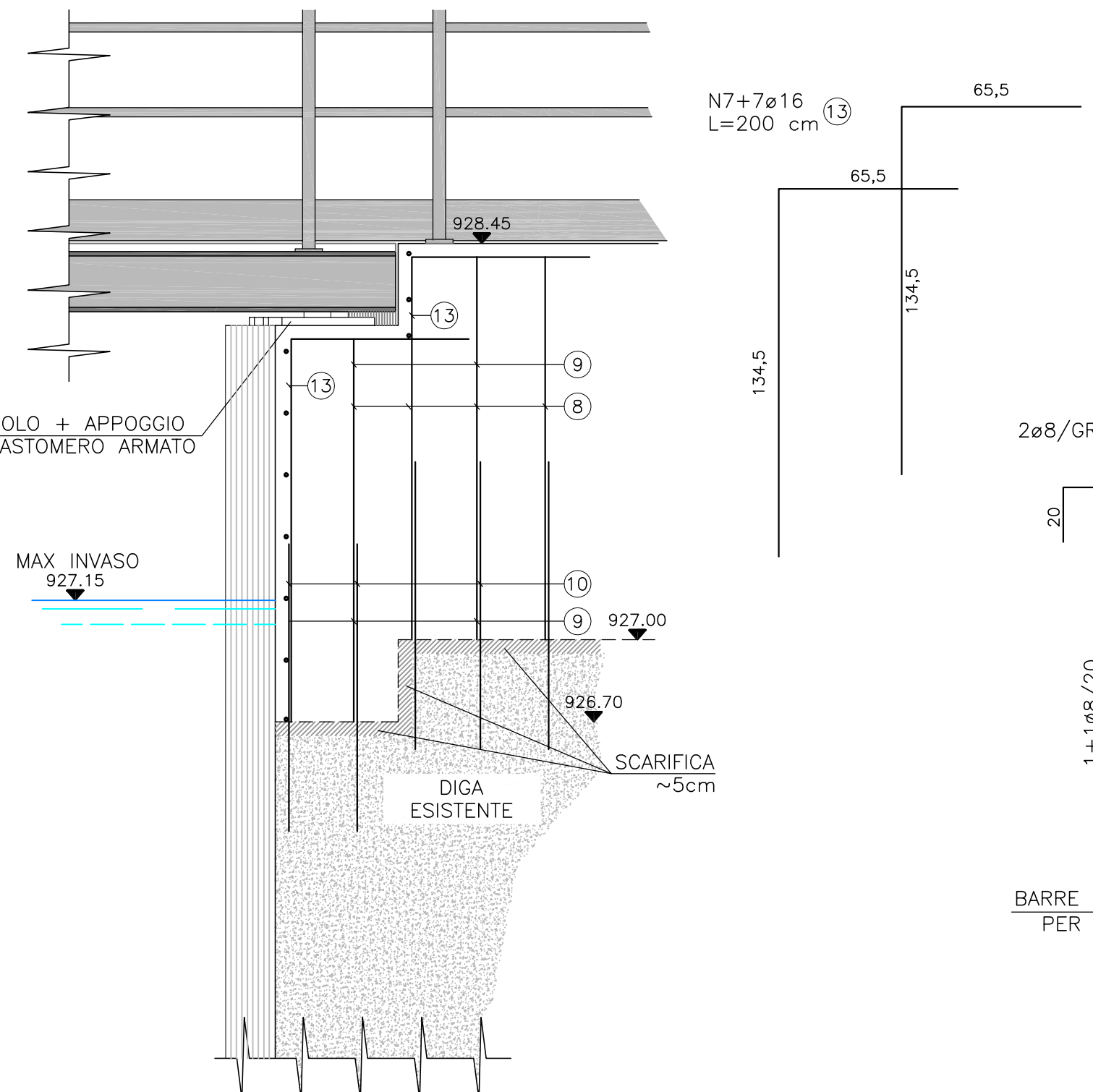
ARMATURA MURETTO
ZONA SCARICO
SCALA 1:20



ARMATURA DEL SOVRALZO DEL CORONAMENTO
SCALA 1:20



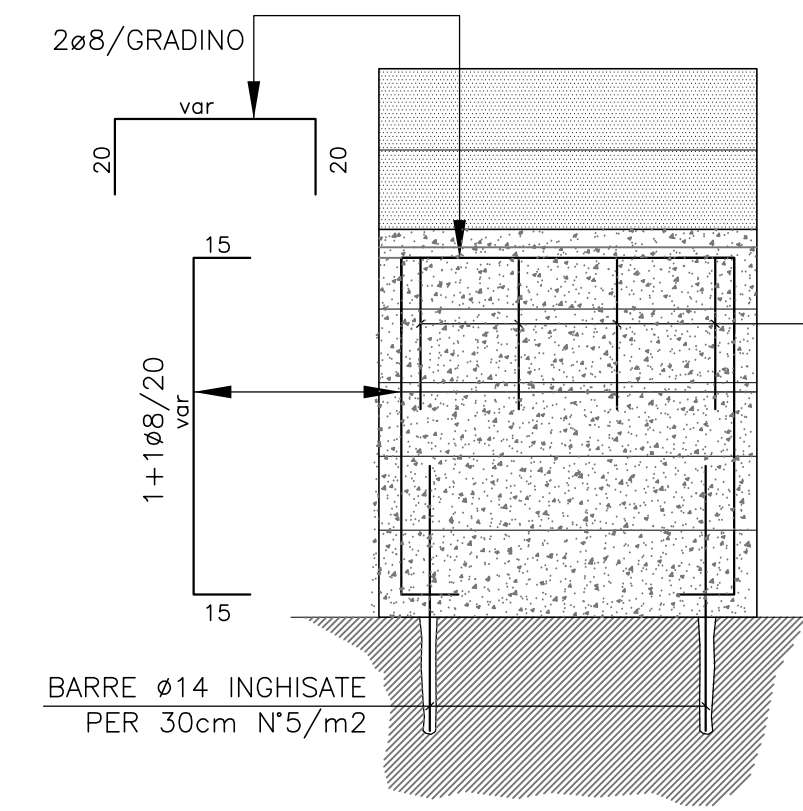
DETTAGLIO ARMATURA IN PROSSIMITA' DELL'APPOGGIO
SCALA 1:20



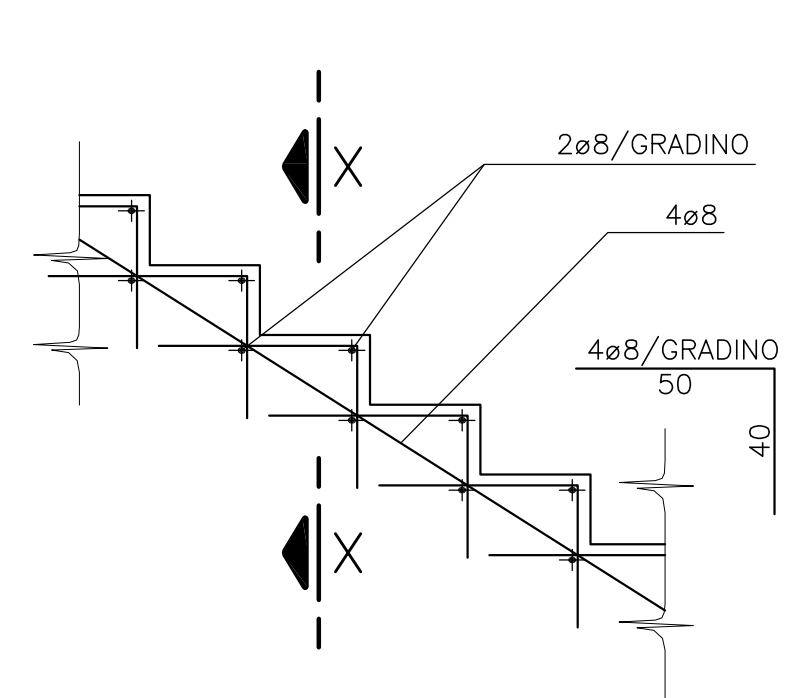
LE SEZIONI C-C E D-D SONO RIFERITE ALLA PLANIMETRIA B.09

N.B.: TRATTAMENTO SUPERFICIE DI POSA NUOVI GETTI:
• SCARIFICA ~5 CM
• APPLICAZIONE DI ADESIVO EPOSSIDICO

SEZIONE X-X
SCALA 1:20



ARMATURA TIPO SCALE
SCALA 1:20



DIGA DI SESSERA

ADEGUAMENTO DELLA SICUREZZA IDRAULICA

PROGETTO ESECUTIVO Rev. 1

SOVRALZO CORONAMENTO ARMATURE Scala 1:20

ALL. B.11



Ing. Claudio Marcello S.r.l.

MILANO, AGOSTO 2017