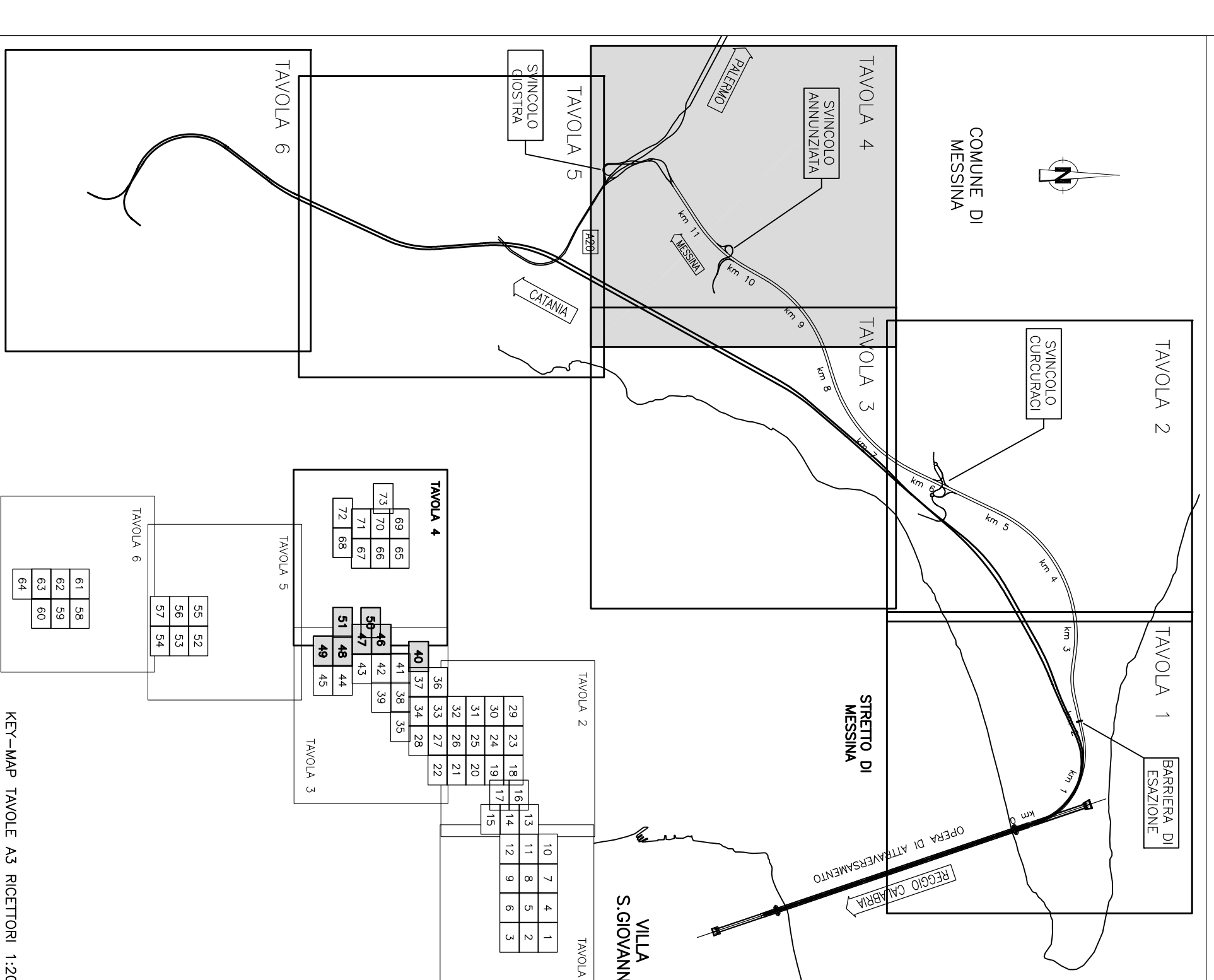


# NOTE GENERALI

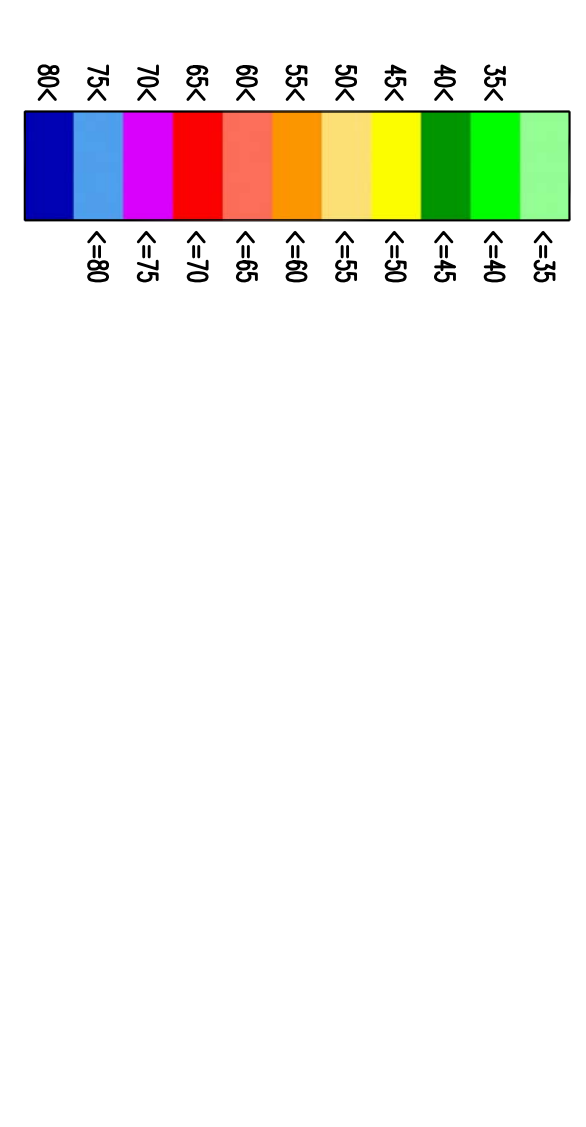
## QUADRO DI UNIONE:



### LEGENDA:

Edifici

Livelli di Rumore  $Leq(6-22)$  in dBA



Fasce di pertinenza stradali (D.P.R. 142/04)

- Limite 250 m
- Limite 500 m corridoio di studio
- Strada tipo A - Limite 100 m (Fascia A)
- Strada tipo A - Limite 250 m (Fascia B)
- Strada tipo Cα - Limite 100 m (Fascia A)
- Strada tipo Cα - Limite 250 m (Fascia B)
- Strada tipo Cβ - Limite 100 m (Fascia A)
- Strada tipo Cβ - Limite 250 m (Fascia B)
- Strada tipo D - Limite 100 m (Fascia linee)

Fasce di pertinenza ferroviarie (D.P.R. 459/98)

- Limite 100 m
- Limite 250 m
- Limite 500 m corridoio di studio
- Ambito di studio (1000 m)

**Stretto di Messina**

Completato per la progettazione, redazione e gestione del collaudo della tratta Sicca e S. Stefano (livelli di 1000 m e 1° piano) - contratto STI - delibera del STI n° 111 del 24 aprile 2003

**Eurolink**

**PONTE SULLO STRETTO DI MESSINA**

**PROGETTO DEFINITIVO**

**Eurolink S.p.A.**  
 IMPRESA S.p.A. Multisettoriale  
**SOCIETA' ITALIANA PER CONDOTTE EUROCLINK S.p.A. (Meridionale)**  
 COPERTIVA: MARCONI E CONDOTTE EUROCLINK S.p.A. (Meridionale)  
 SICHES S.p.A. (Meridionale)  
 SHIKAWAKA - JIYEMA HEAVY INDUSTRIES CO. LTD. (Meridionale)  
 A.C.I. S.P.A. - CONSORCIO STABILE (Meridionale)

**Il PROGETTISTA**  
 Dott. Ing. G. Spagnoli  
 Ordine n° 20083  
 Ordine Ingegneri Merid.  
 n° 12408

**Il CONDUTTORE GENERALE**  
 Project Manager  
 Ing. P. Muratore

**STRETTO DI MESSINA**  
 Site Manager  
 Ing. G. Farnetani

**STRETTO DI MESSINA**  
 Amministratore Delegato  
 Dott. P. Cioffi

**GENERALE**  
**AM0391\_1\_F01**

**STUDIO D'IMPATTO AMBIENTALE**  
**AMBIENTE**

**QUADRO DI RIFERIMENTO AMBIENTALE - RUMORE**

**TRACCIATO FERRIVIARIO - SICCA - WPP - WP - ACQUARO ANTE-IMPUGNATORE QUINZI LEO P-22 - TM - 4/16**

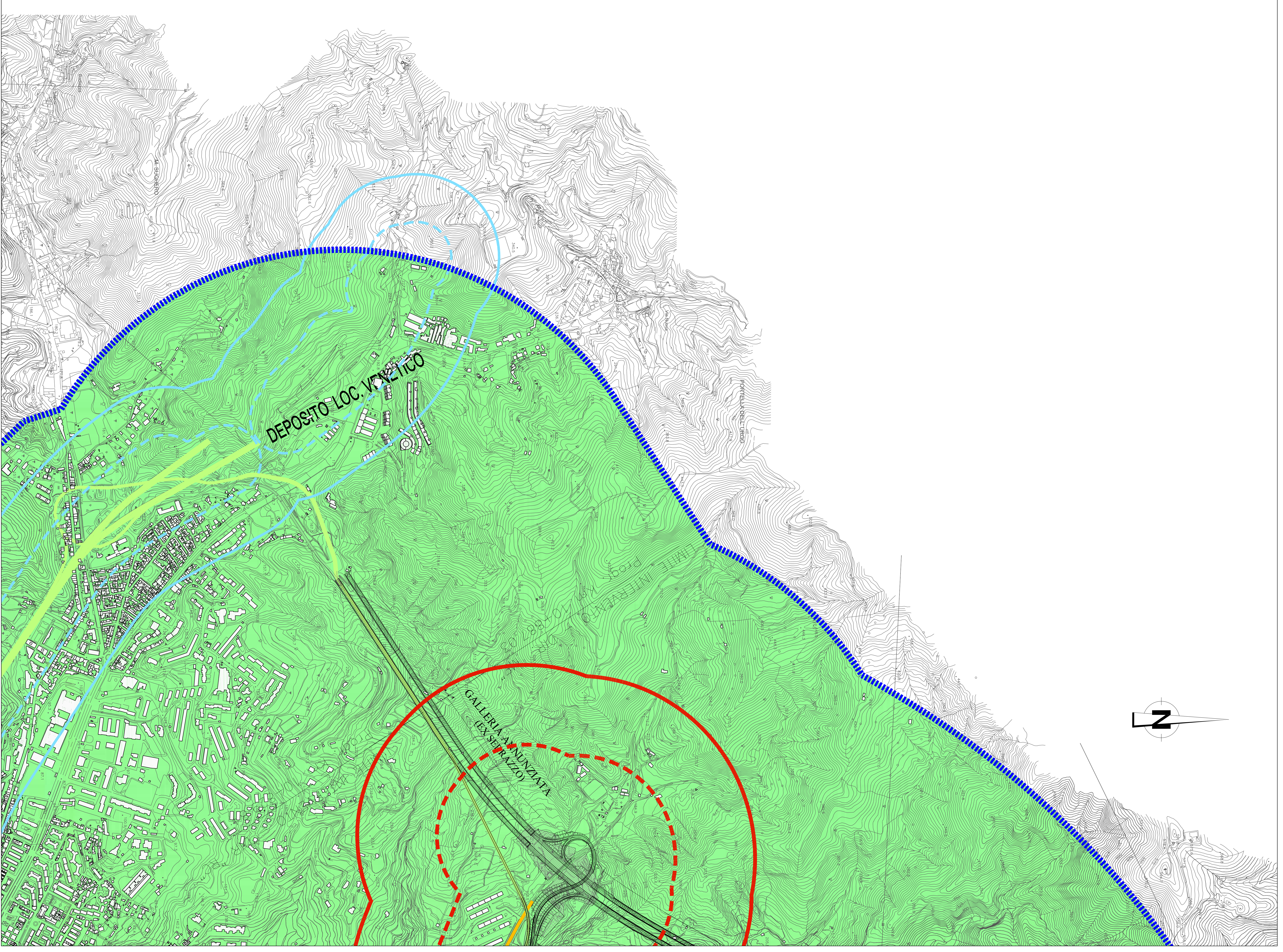
**CONTE**  
 CIG 0170101P/51 D.G.I.A. I.I.L. 013 0101010101 Z10 F01 1000

**REG. RAB**  
 20/05/2011

**ESPOSIZIONE**  
 ING. GIACOMO LARICCIATO

**REVISIONE FINALE**  
 A. GIACOMO LARICCIATO

**PROGETTO**  
 G. SPAGNOLI



Nome del file: AM0391\_F01.dwg