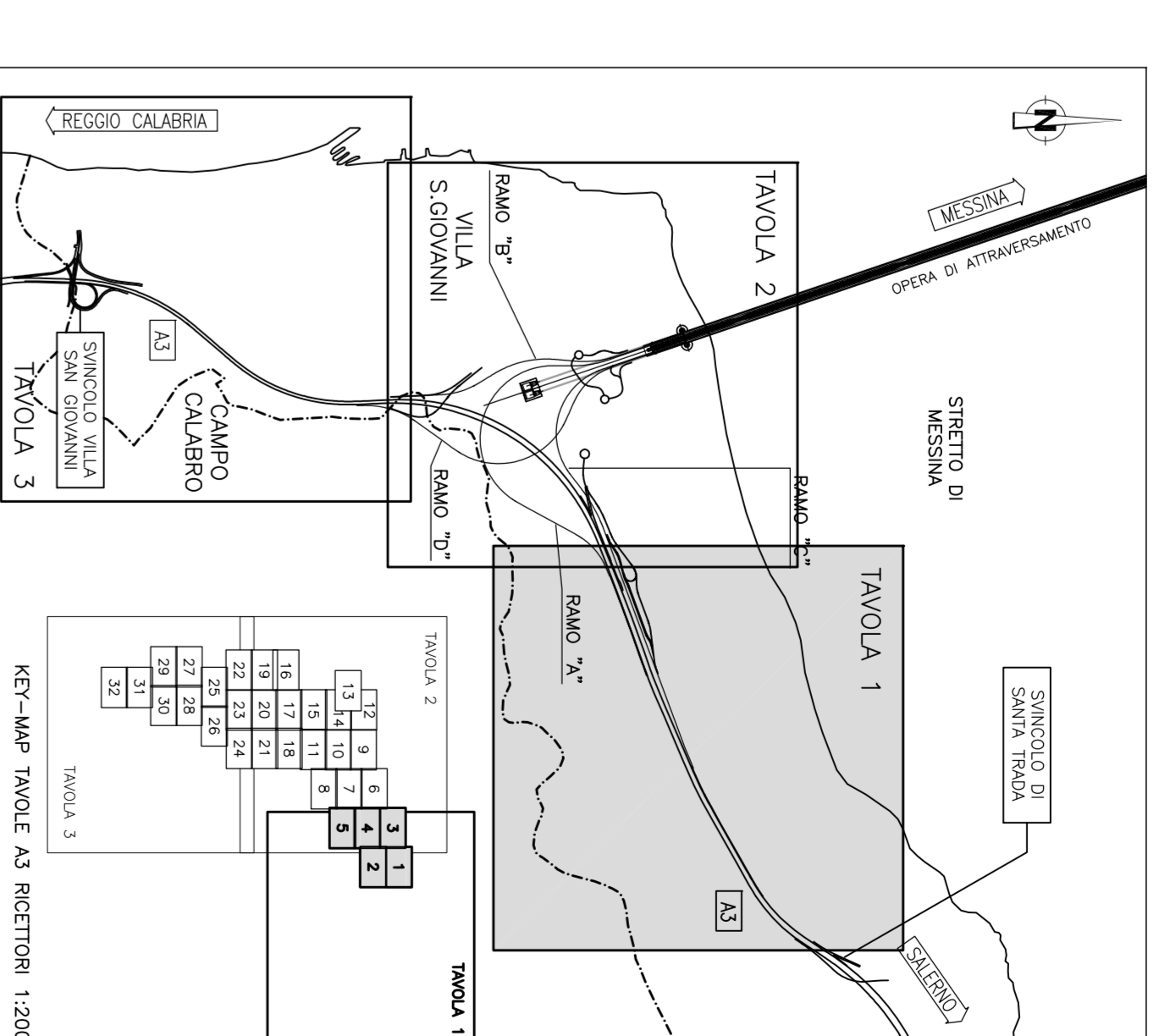
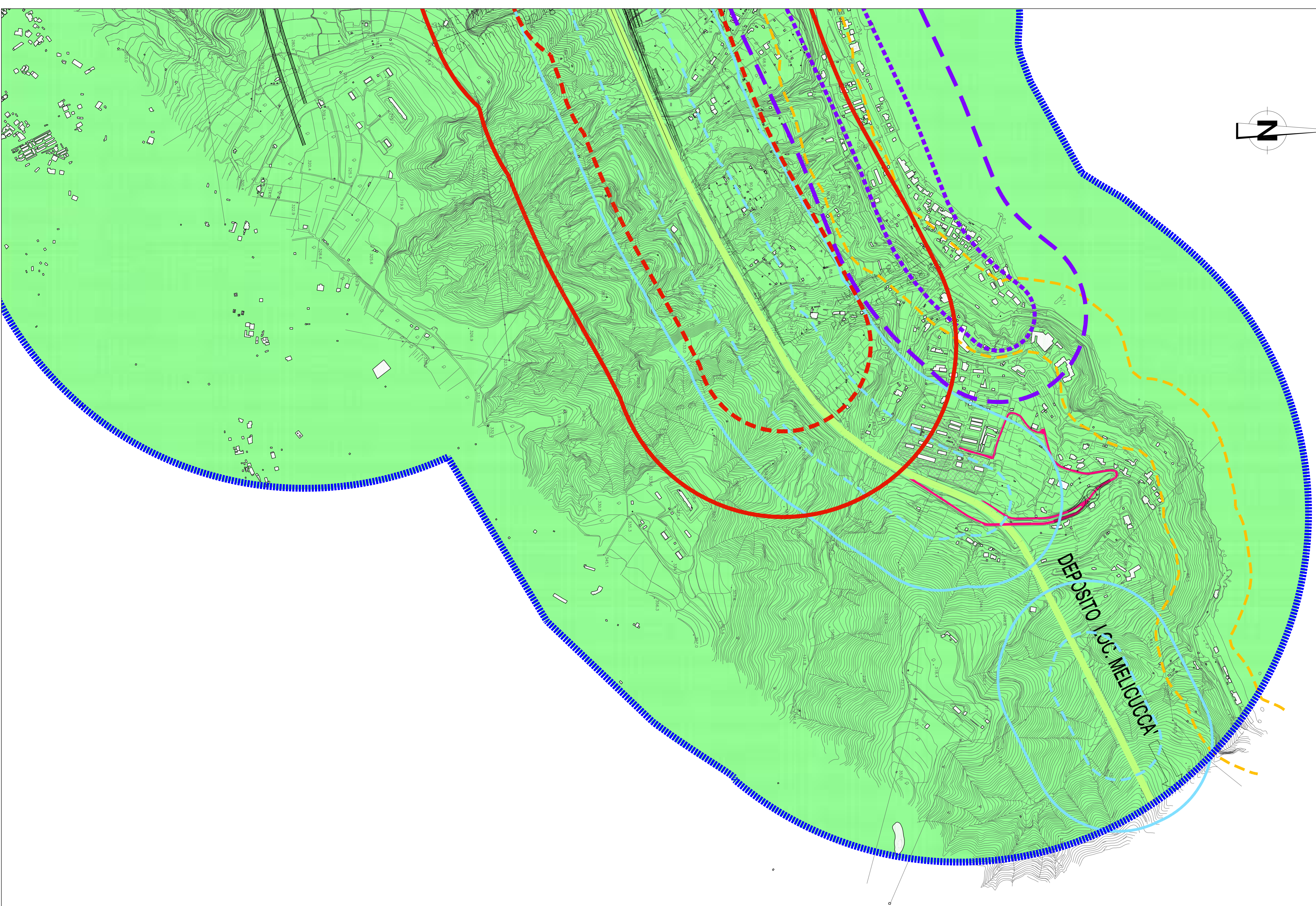
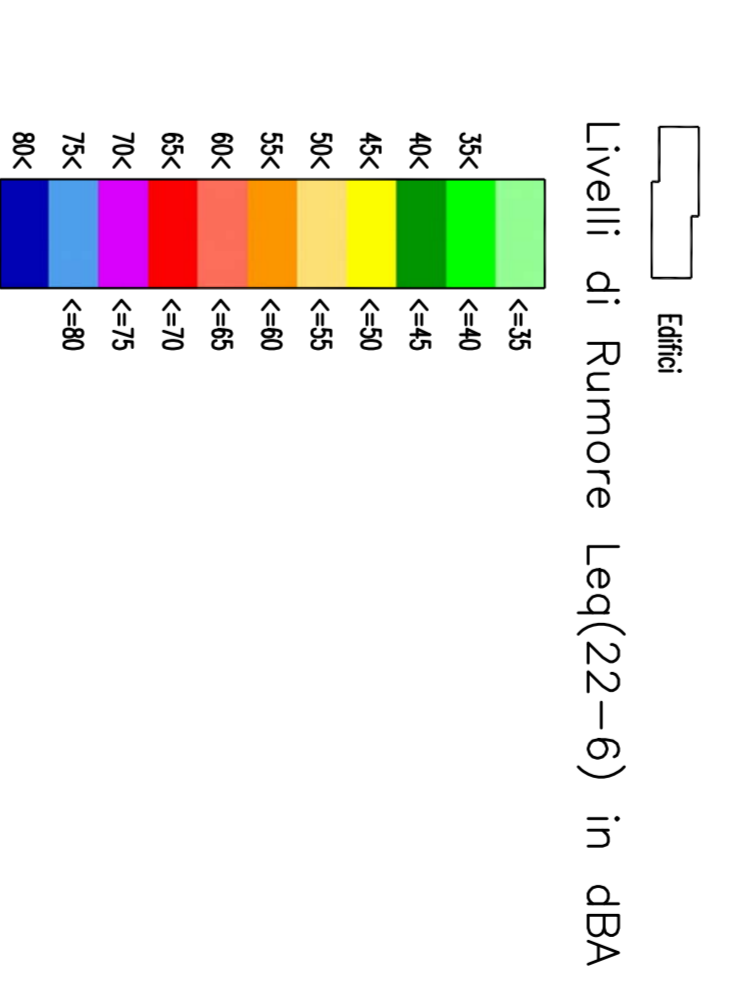


NOTE GENERALI

QUADRO DI UNIONE:



LEGENDA:



Stretto di Messina
 Società per la progettazione, realizzazione e gestione del collegamento stradale tra la Sicilia e l'Isola d'Elba
 11010 Sestri Levante (GE) - Tel. 010/24.994.2000

EuroLink

PONTE SULLO STRETTO DI MESSINA
 PROGETTO DEFINITIVO

EUROLINK S.C.A.R.L.
 IMPRESA S.P.A. Multinazionale
 SOCIETÀ ITALIANA PER CONDOTTE EVACUATA S.P.A. (Materiale)
 COOPERATIVA NAZIONALE ELETTRICI E SIMILI S.P.A. (Materiale)
 SICHES S.P.A. (Materiale)
 A.C.I. S.C.P.A. - CONSORCIO STABILE (Materiale)

IL PROGETTISTA
 Dott. Ing. G. Spagnoli
 Ordine n° 20053

IL COORDINATORE GENERALE
 Ing. P. Marzulli

STRETTO DI MESSINA
 Ing. P. Marzulli

STRETTO DI MESSINA
 Amministratore Delegato
 Dott. P. Cacciò

GENERALI
 AMBIENTE

AM0394_F01

QUADRO DI RIFERIMENTO AMBIENTALE - RUMORE
 TRACCIO FERROVIARIO - CAGENA - MAPPA ACCESSO LINEA - ANTOLORE NORTONO EDI 22-6 - TM 1/3

INDICE

C | G | O | Z | I | O | I | P | E | S | I | D | I | A | M | I | A | I | O | I | O | I | O | I | Z | I | F | O | I | S | O | O

FOI: 02/05/2011

REVISIONI:

REVISIONE FINALE

A. CACCIO, M. S. GIOVANNI, S. GIOVANNI

NOME DEL FILE: AM0394_F01.dwg