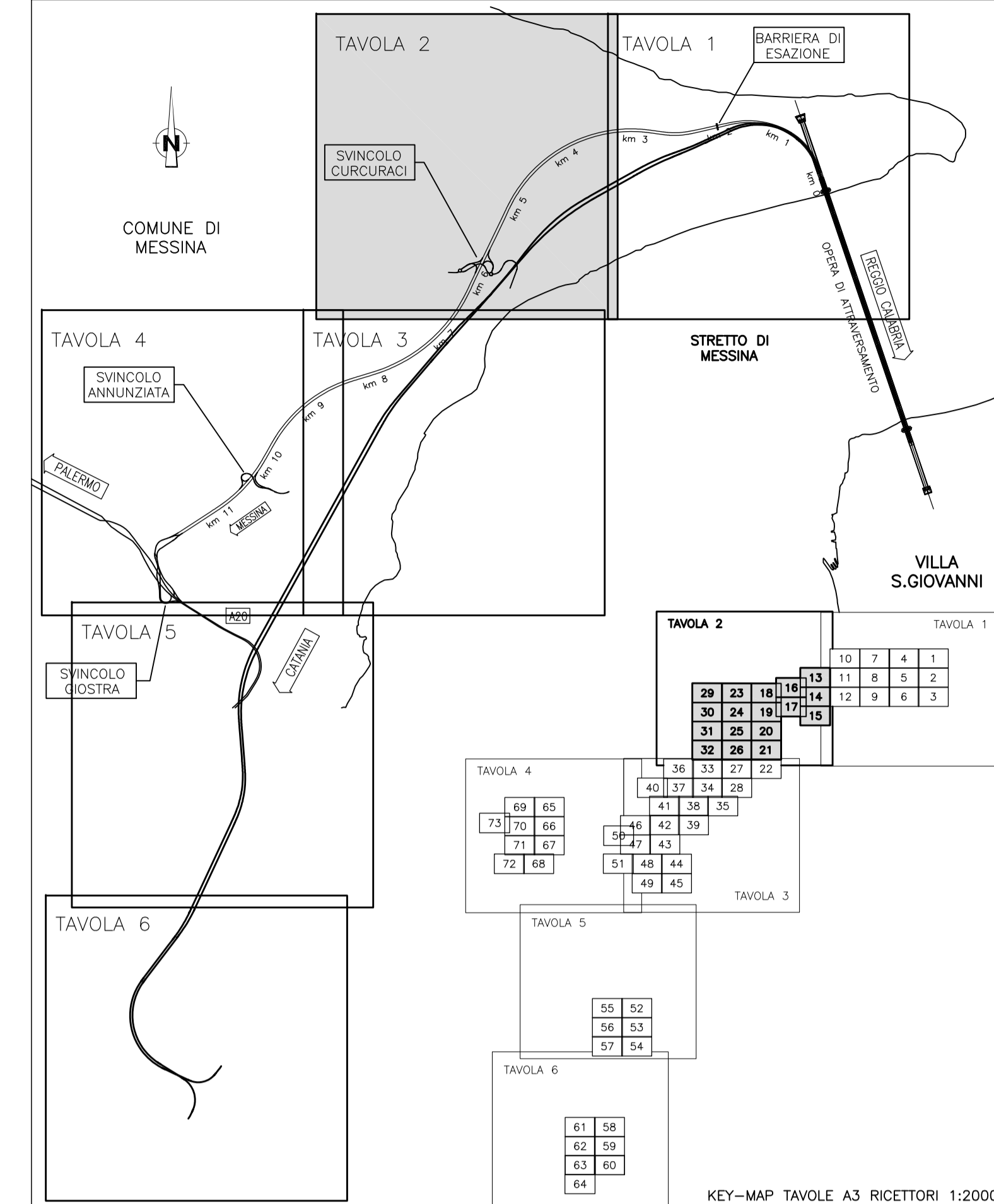


QUADRO DI UNIONE:



LEGENDA:

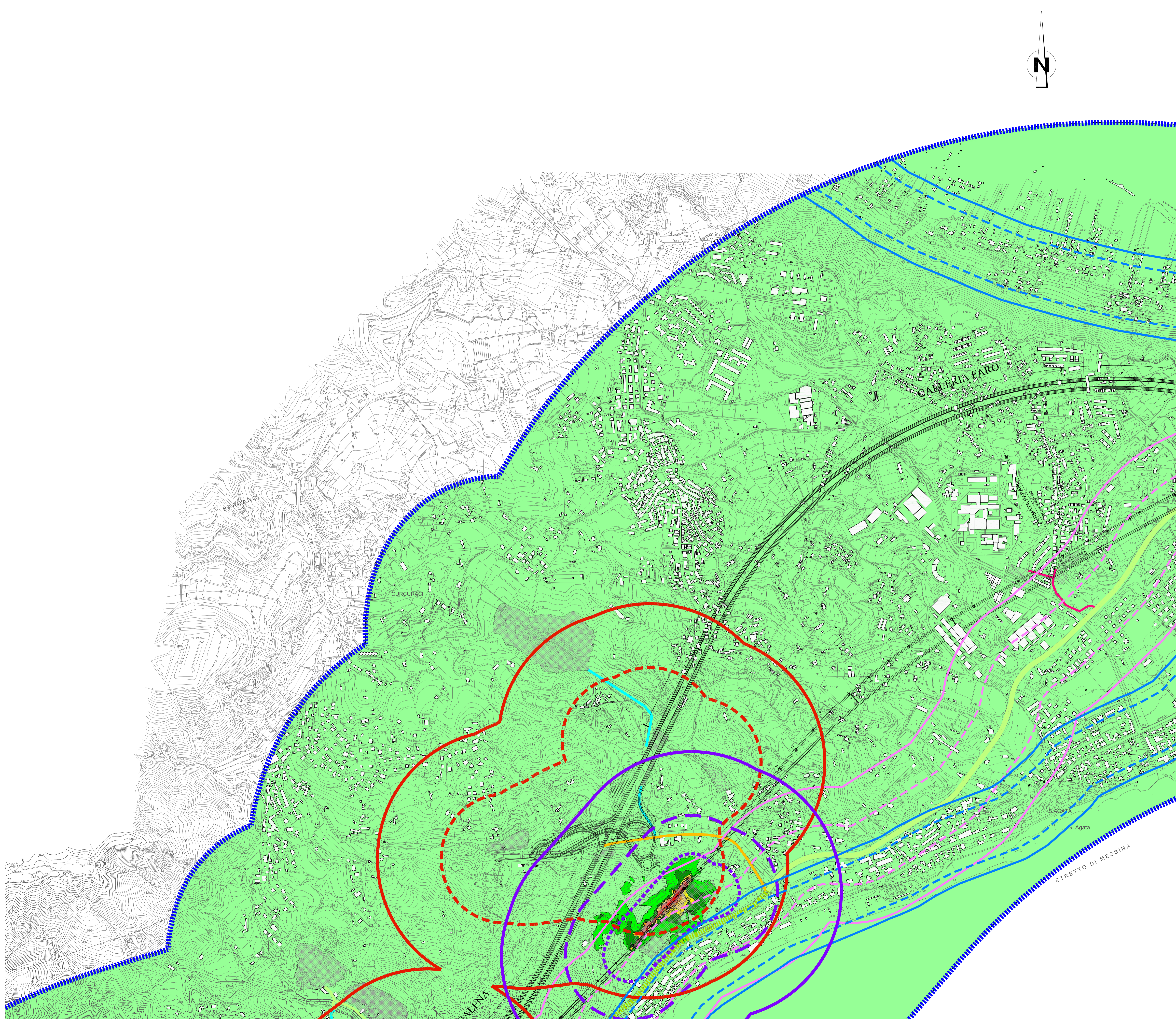
- Edifici
- Livelli di Rumore Leq(22-6) in dBA
- <35
- 35< <40
- 40< <45
- 45< <50
- 50< <55
- 55< <60
- 60< <65
- 65< <70
- 70< <75
- 75< <80
- 80<

Fasce di pertinenza stradali (D.P.R. 142/04)

- Limite 250 m
- Limite 500 m corridoio di studio
- Strada tipo A - Limite 100 m (Fascia A)
- Strada tipo A - Limite 250 m (Fascia B)
- Strada tipo Ca - Limite 100 m (Fascia A)
- Strada tipo Ca - Limite 250 m (Fascia B)
- Strada tipo Cb - Limite 100 m (Fascia A)
- Strada tipo Cb - Limite 150 m (Fascia B)
- Strada tipo D - Limite 100 m (Fascia Unica)

Fasce di pertinenza ferroviarie (D.P.R. 459/98)

- Limite 100 m
- Limite 250 m
- Limite 500 m corridoio di studio
- Ambito di studio (1000 m)



**Stretto di Messina**  
 Concessionario per la progettazione, redazione e gestione del collegamento stabile tra la Sicilia e il Continente  
 (Legge n° 1138 del 17 dicembre 1971, modificata dal D.Lgs. n° 114 del 24 aprile 2003)

**PONTE SULLO STRETTO DI MESSINA**  
 PROGETTO DEFINITIVO

**EUROLINK S.C.p.A.**  
 IMPREGILO S.p.A. (Mandatataria)  
 SOCIETA' ITALIANA PER CONDOTTE DI DRACUJA S.p.A. (Mandatante)  
 COOPERATIVA MURATORI E CEMENTISTI - C.M.C. di Ravenna Soc. Coop. a.r.l. (Mandatante)  
 SACVYR S.A.U. (Mandatante)  
 ISHIKAWAJIIMA - HARIMA HEAVY INDUSTRIES CO. Ltd. (Mandatante)  
 A.C.I.S.C.P.A. - CONSORZIO STABILE (Mandatante)

IL PROGETTISTA Dott. Ing. D. Spagnolini Ordine Ingegneri Milano n° 22953 Dott. Ing. E. Pignati Ordine Ingegneri Milano n° 15408	IL CONTRAENTE GENERALE Project Manager (Ing. P.P. Marcheselli)	STRETTO DI MESSINA Direttore Generale e RUP Validazione (Ing. G. Fiammenghi)	STRETTO DI MESSINA Amministratore Delegato (Dott. P. Cucco)
---	--	---	---

**GENERALE** AMBIENTE AM0398\_F0  
 STUDIO D'IMPATTO AMBIENTALE  
 QUADRO DI RIFERIMENTO AMBIENTALE - RUMORE  
 TRACCIATO FERROVIARIO - SICILIA - MAPP. IMP. ACUSTICO ANTE-MITIGAZIONE NOTTURNO LEQ 22-6 - TAV. 2/6

REV	DATA	DESCRIZIONE	REDATTO	VERIFICATO	APPROVATO
FO	20/06/2011	EMISSIONE FINALE	A. CALGARI	M. SALOMONE	D. SPAGNOLINI