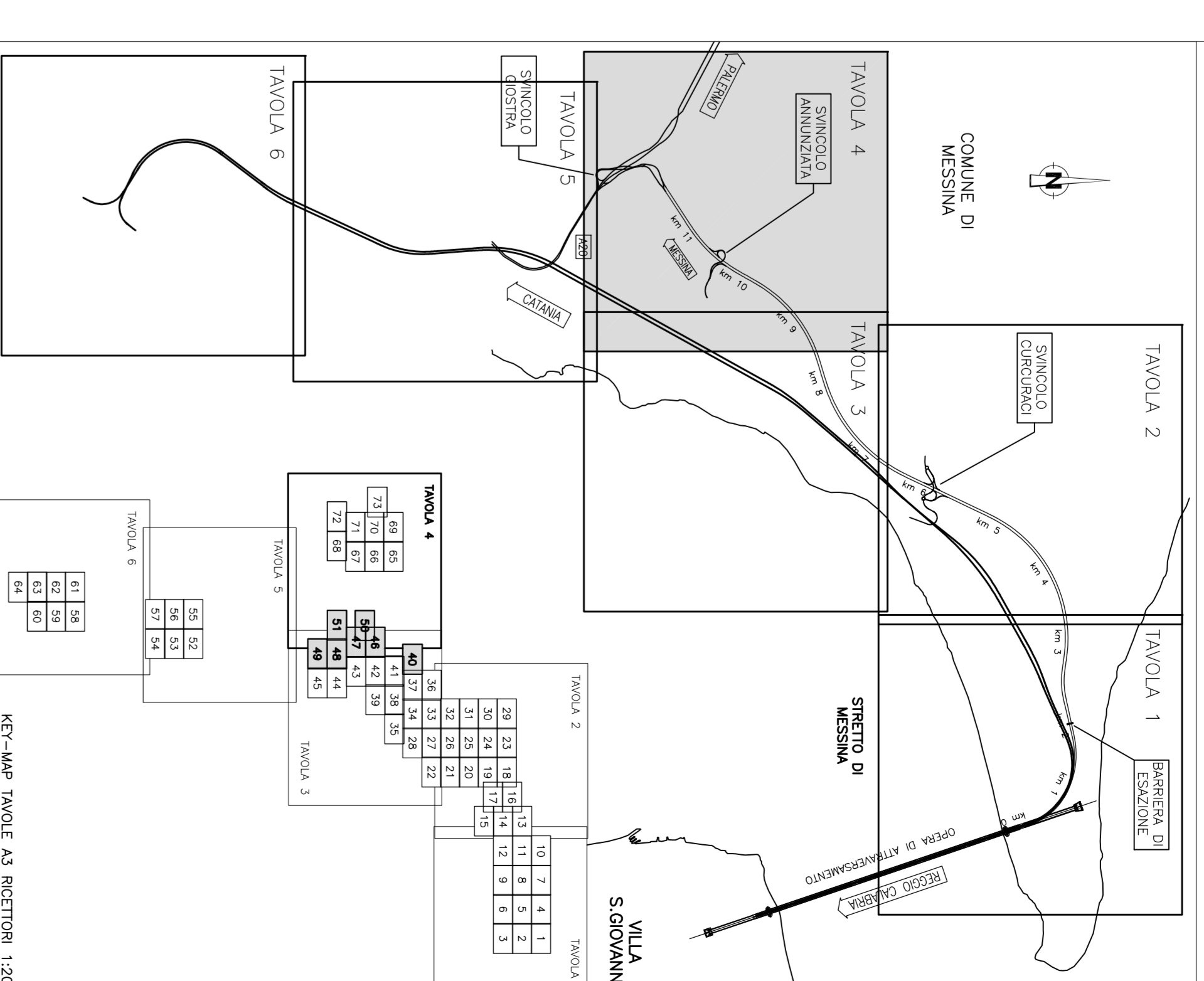
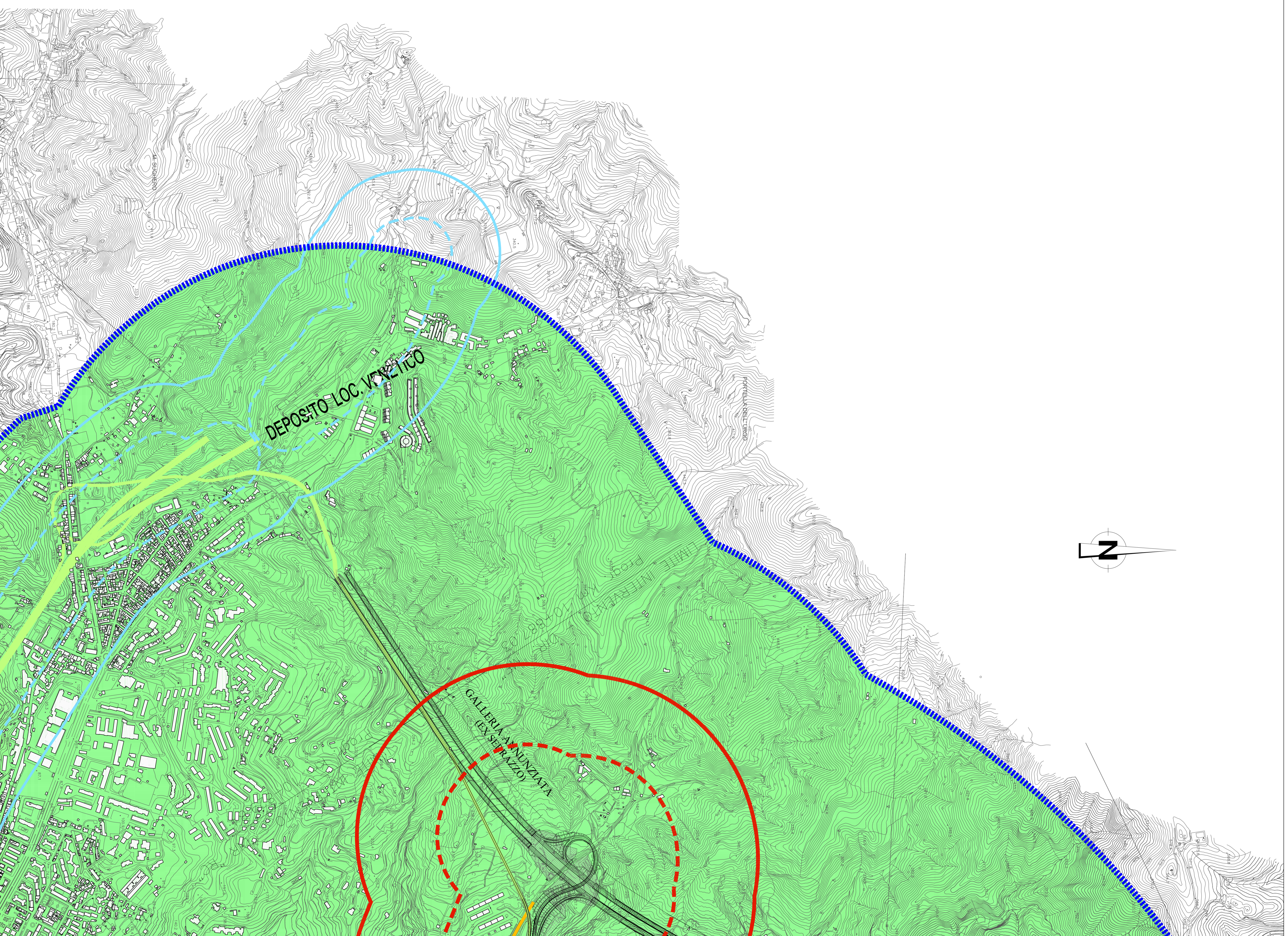
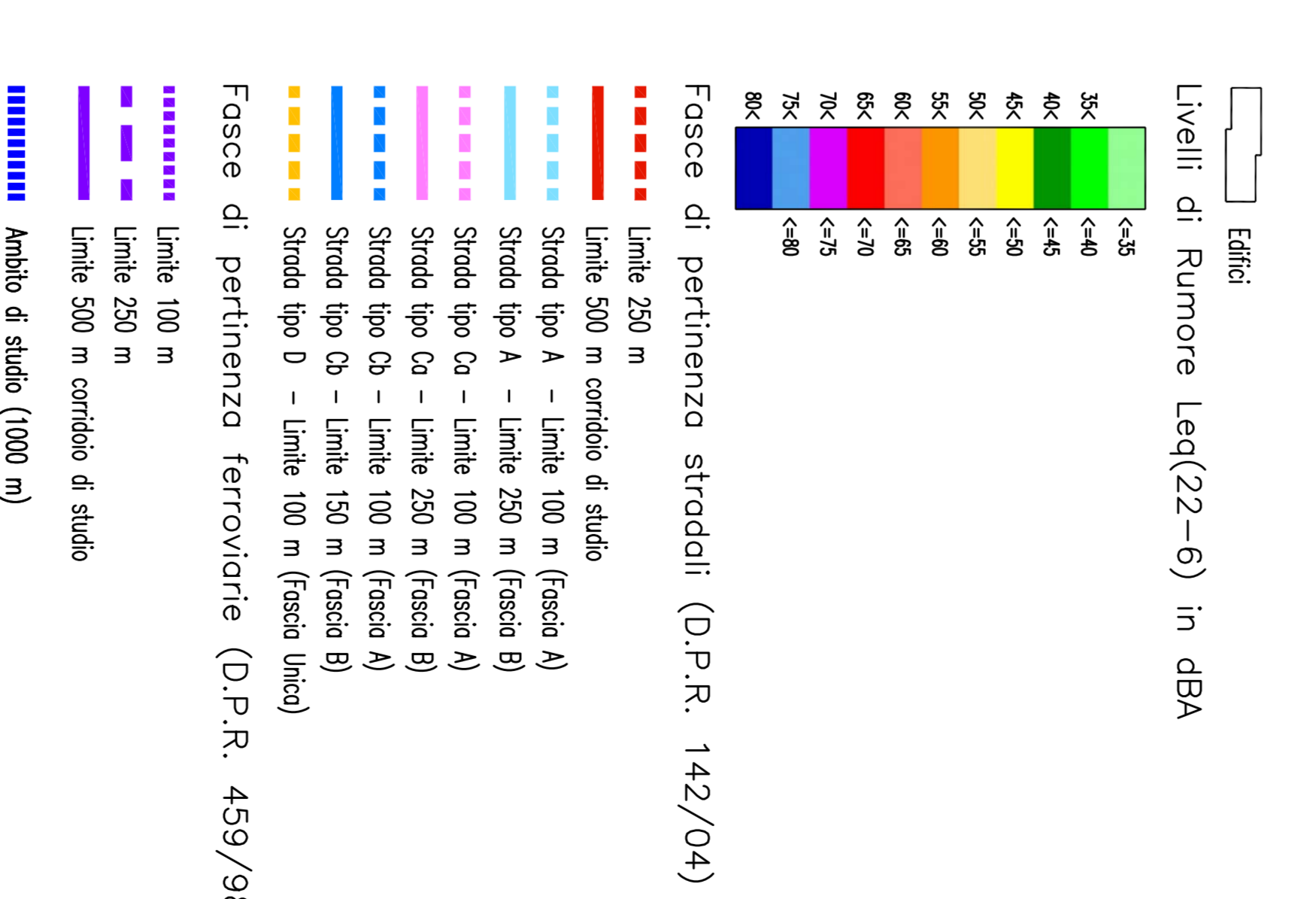


NOTE GENERALI

QUADRO DI UNIONE:



LEGENDA:



Stretto di Messina

Coordinatore per le progettazioni, realizzazioni e gestione del collegamento nella tratta Sicca e Siculiana
 Livello: 1° livello del 1° governo, 1971, modifica del titolo n° 111 del 24 aprile 2003

EuroLink

PONTE SULLO STRETTO DI MESSINA

PROGETTO DEFINITIVO

EuroLink S.C.A.
 IMPRESA S.P.A. MILANO

SOCIETA' ITALIANA PER CONDOTTE ERACOLA S.p.A. (Messina)
 COOPERATIVA NAZIONALE ELETTRICI E SIDERURGICI S.A.U. (Messina)
 SHIKAWAKA - HIRATA HEAVY INDUSTRIES CO. Ltd. (Messina)
 A.C.I. S.C.P.A. - CONSORCIO STABILE (Messina)

IL PROGETTISTA
 Dott. Ing. G. Spagnoli
 Ordine n° 20053
 Ordine Ingegneri Milano n° 15406

IL CONDUTTORE GENERALE
 Project Manager (Ing. P. Marzulli)

STRETTO DI MESSINA
 Super Intendente (Ing. G. Panerai)

STRETTO DI MESSINA
 Amministratore Delegato (Dott. F. Cacci)

GENERALE AMBIENTE AMO400_F01

STUDIO D'IMPATTO AMBIENTALE

QUADRO DI RIFERIMENTO AMBIENTALE - RUMORE

TRACCIO FERROVIARIO - SICCA - V.P. - ACQUEDOTTI ANTICAMBIONE NOTTURNO ED 22-6 - TR. 4/6

CODICE

C I G 0 1 7 0 1 0 1 P 5 0 1 G I A M I L I A 0 3 0 0 0 0 0 0 1 7 1 9 F 0 1 5 0 0

DATA
 30/06/2011

REDAZIONE
 ING. G. SPAGNOLI

REDAZIONE
 ING. P. MARZULLI

REDAZIONE
 ING. G. PANERAI

REDAZIONE
 ING. G. SPAGNOLI

REDAZIONE
 ING. G. SPAGNOLI