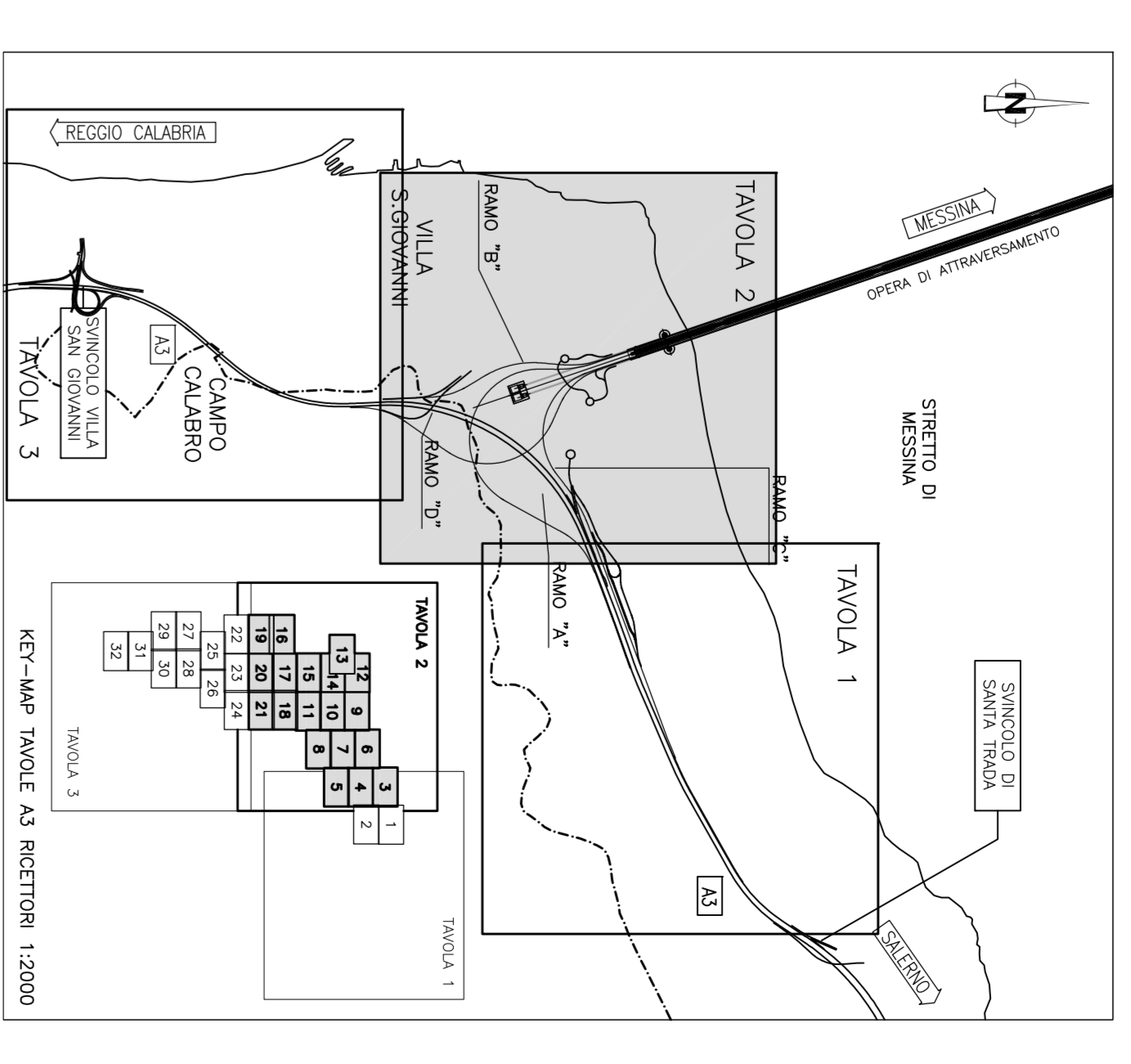


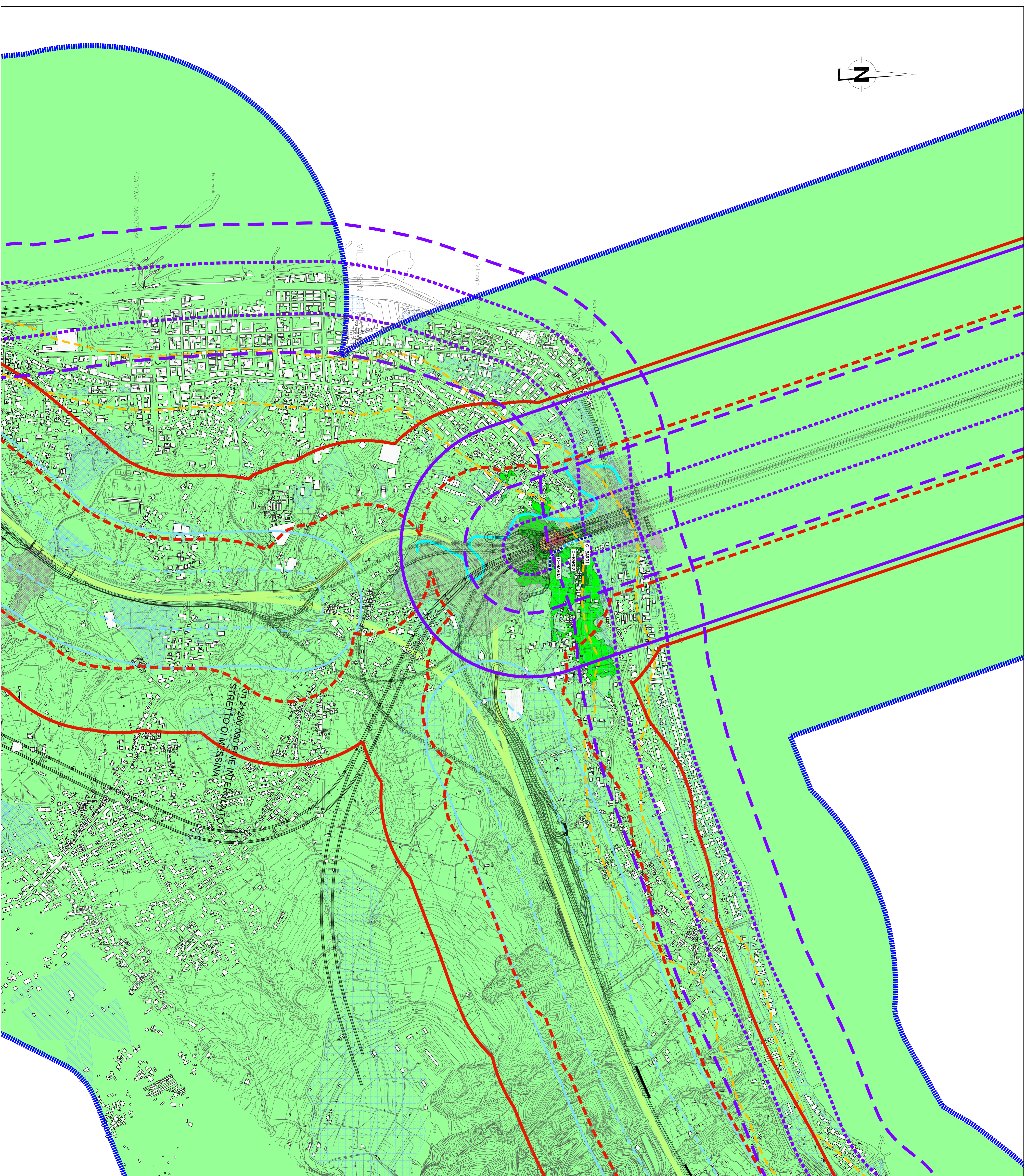
NOTE GENERALI

QUADRO DI UNIONE:



LEGENDA:

- Aree di esposizione da PRG
- Localizzazione mitigazioni
- Livelli di Rumore L_{eq(22-9)} in dBA
- Fasce di pertinenza stradali (D.P.R. 142/04)
- Fasce di pertinenza ferroviarie (D.P.R. 459/89)



Stretto di Messina
EUROINIK S.C.A.A.
SOCIETA' ITALIANA PER CONDOTTE ENACOVA S.p.A. (Materassi)
CORPORATE MANAGER E SERVIZI S.p.A. (Materassi)
ISHIKAWAYA - HERMA HEAVY INDUSTRIES CO.LTD (Materassi)
A.C.I. S.P.A. - CONSORCIO STABILE (Materassi)

Stretto di Messina
EUROINIK S.C.A.A.
IMPRESE S.p.A. (Materassi)
SOCIETA' ITALIANA PER CONDOTTE ENACOVA S.p.A. (Materassi)
CORPORATE MANAGER E SERVIZI S.p.A. (Materassi)
ISHIKAWAYA - HERMA HEAVY INDUSTRIES CO.LTD (Materassi)
A.C.I. S.P.A. - CONSORCIO STABILE (Materassi)

Stretto di Messina
EUROINIK S.C.A.A.
IMPRESE S.p.A. (Materassi)
SOCIETA' ITALIANA PER CONDOTTE ENACOVA S.p.A. (Materassi)
CORPORATE MANAGER E SERVIZI S.p.A. (Materassi)
ISHIKAWAYA - HERMA HEAVY INDUSTRIES CO.LTD (Materassi)
A.C.I. S.P.A. - CONSORCIO STABILE (Materassi)

Stretto di Messina
EUROINIK S.C.A.A.
IMPRESE S.p.A. (Materassi)
SOCIETA' ITALIANA PER CONDOTTE ENACOVA S.p.A. (Materassi)
CORPORATE MANAGER E SERVIZI S.p.A. (Materassi)
ISHIKAWAYA - HERMA HEAVY INDUSTRIES CO.LTD (Materassi)
A.C.I. S.P.A. - CONSORCIO STABILE (Materassi)

| | |
|--|------------|
| PROGETTO | AM0413_F01 |
| STUDIO D'IMPATTO AMBIENTALE | |
| QUADRO DI RIFERIMENTO AMBIENTALE - RUMORE | |
| TACCAIO FERROVIARIO - CALABRIS - MAPPA ASSISTIVA TOSI-VALICONE (ARTICOLO 103 22-6 - IM. 2/7) | |
| CONFERMA | |
| REDAZIONE | |
| VERIFICA | |
| APPROVAZIONE | |
| DATA | |
| 10/05/2011 | |
| 10/05/2011 | |
| 10/05/2011 | |
| 10/05/2011 | |
| 10/05/2011 | |

NUMERO DEL FILE: AM0413_F01.DWG