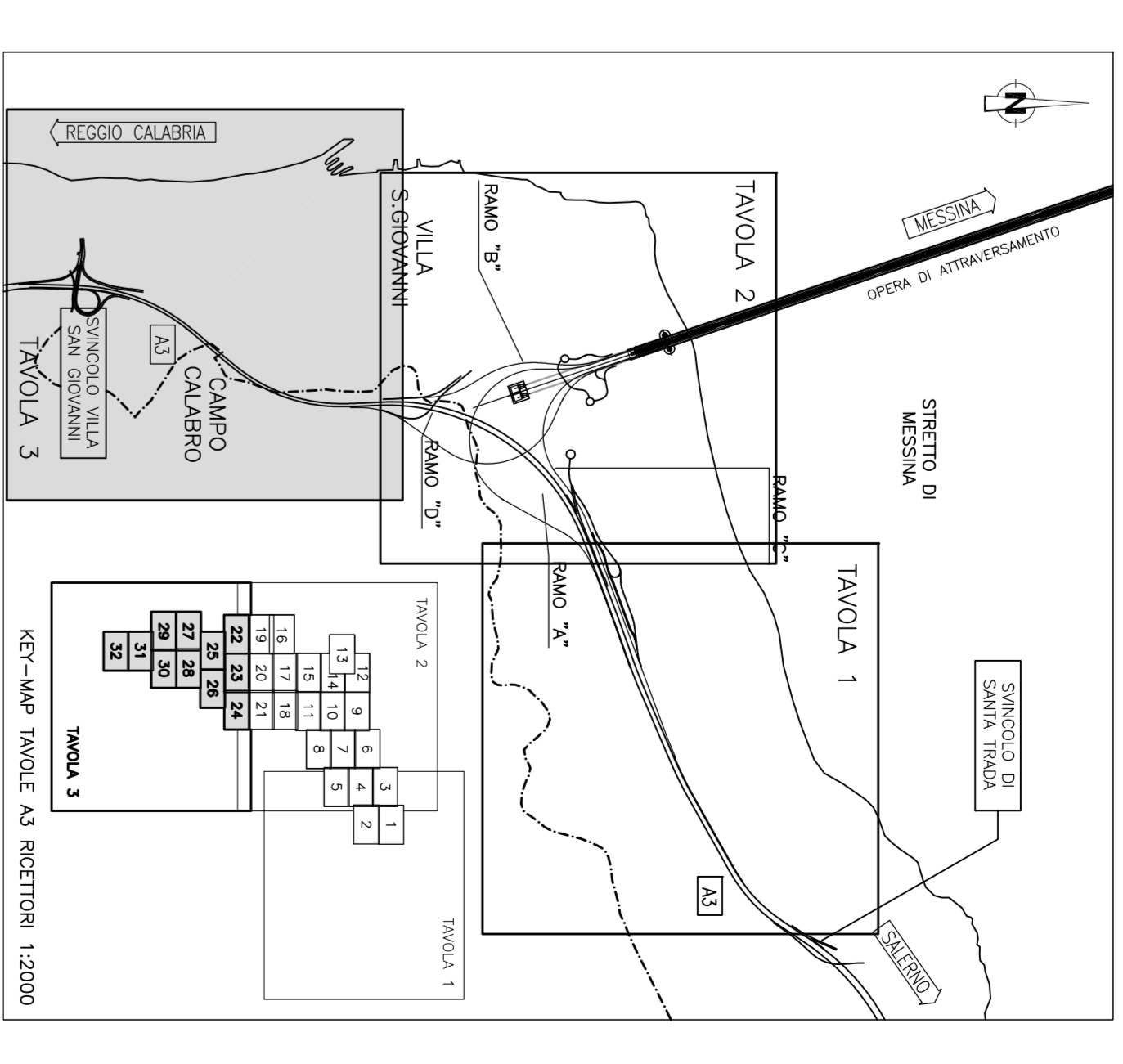


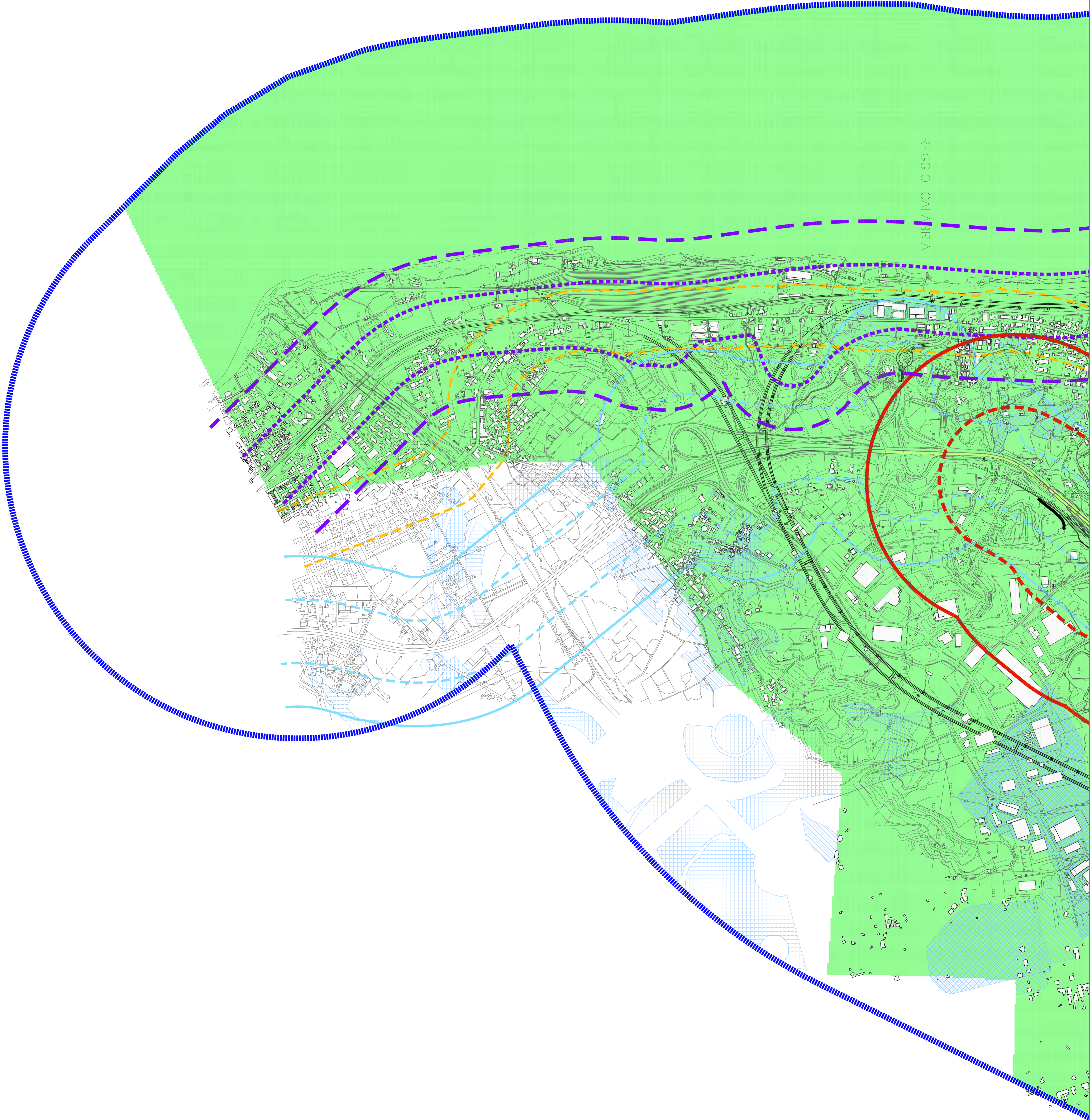
NOTE GENERALI

QUADRO DI UNIONE:



LEGENDA:

- Falso
- Aree di esposizione da PRG
- Aree di esposizione industriale
- Aree di esposizione idroide
- Localizzazione mitigazioni:**
 - Barriere antirumore H=2m
 - Barriere antirumore H=2,5m
 - Barriere antirumore H=3m
 - Barriere antirumore H=3,5m
 - Barriere antirumore H=4m
 - Barriere antirumore H=4,5m
 - Barriere antirumore H=5m
- Livelli di Rumore Leq(22-5) in dBA**
 - L_{k}
 - L_{k+1}
 - L_{k+2}
 - L_{k+3}
 - L_{k+4}
 - L_{k+5}
 - L_{k+6}
 - L_{k+7}
 - L_{k+8}
 - L_{k+9}
 - L_{k+10}
- Fasce di pertinenza stradali (D.P.R. 142/04)**
 - Limite 250 m
 - Limite 500 m conforo & strade
 - Strada tipo A - Limite 100 m (fasce A)
 - Strada tipo B - Limite 100 m (fasce B)
 - Strada tipo C - Limite 250 m (fasce C)
 - Strada tipo D - Limite 100 m (fasce D)
 - Strada tipo E - Limite 100 m (fasce E)
- Fasce di pertinenza ferroviarie (D.P.R. 459/89)**
 - Limite 100 m
 - Limite 500 m conforo & strade
 - Murelle di studio (1000 m)



Stretto di Messina
Consorzio per lo sviluppo, gestione e gestione del collegamento nella baia di Messina e Lido di Stretto
Tracce n° 1738 del 17 gennaio 1971, modifica del titolo n° 111 del 24 aprile 2005

Euroinik S.C.A.
IMPRESA S.P.A. MULTISERVIZIO
 SOCIETA' ITALIANA PER CONDOTTE EVACUATA S.P.A. (Materassi)
 COOPERATIVA MANUTENZIONE E SERVIZI S.P.A. (Materassi)
 SHIKAWAYAMA - HIRUMA HEAVY INDUSTRIES CO. LTD. (Materassi)
 A.C.S. S.C.P.A. - CONSORCIO STABILE (Materassi)

PONTE SULLO STRETTO DI MESSINA
PROGETTO DEFINITIVO

| | | | |
|--|--|--|--|
| Euroinik S.C.A. Il PROGETTISTA Dott. Ing. E. Esposito Ordine n° 20015 Ordine Ingegneri Messina Anno 1968 | Il COMITENTE ORDINALE Progett. Manager Ing. P.R. Marazziti | Il COMMITENTE AUSILIARIO Studio di Messina Ing. C. Panerai | Il COMMITENTE AUSILIARIO Amministratore Delegato Dott. P. Cacciò |
|--|--|--|--|

GENERALE
AMBIENTE
AM0414_F01

STUDIO D'IMPATTO AMBIENTALE
QUADRO DI RIFERIMENTO AMBIENTALE - RUMORE

TRACCIO FERROVIARIO - CAGARI - WPF - WPF - ACCESSO VOST-VALICIONE-KANTANO EDI 22-6 - IM. 3/3

| | |
|---|-------------------------------|
| C I G 0 1 0 1 0 P P 5 0 0 G I A M I L I A 0 3 0 0 0 0 0 1 9 1 3 F 0 1 0 0 0 | ROMA 02/06/2011 |
| BENTON & BOWLES 02/06/2011 | REGIO LIGURIA 02/06/2011 |
| BENTON & BOWLES 02/06/2011 | REGIONE LIGURIA 02/06/2011 |
| BENTON & BOWLES 02/06/2011 | REGIONE LIGURIA 02/06/2011 |
| BENTON & BOWLES 02/06/2011 | REGIONE LIGURIA 02/06/2011 |

NOME FILE: AM0414_F01.dwg