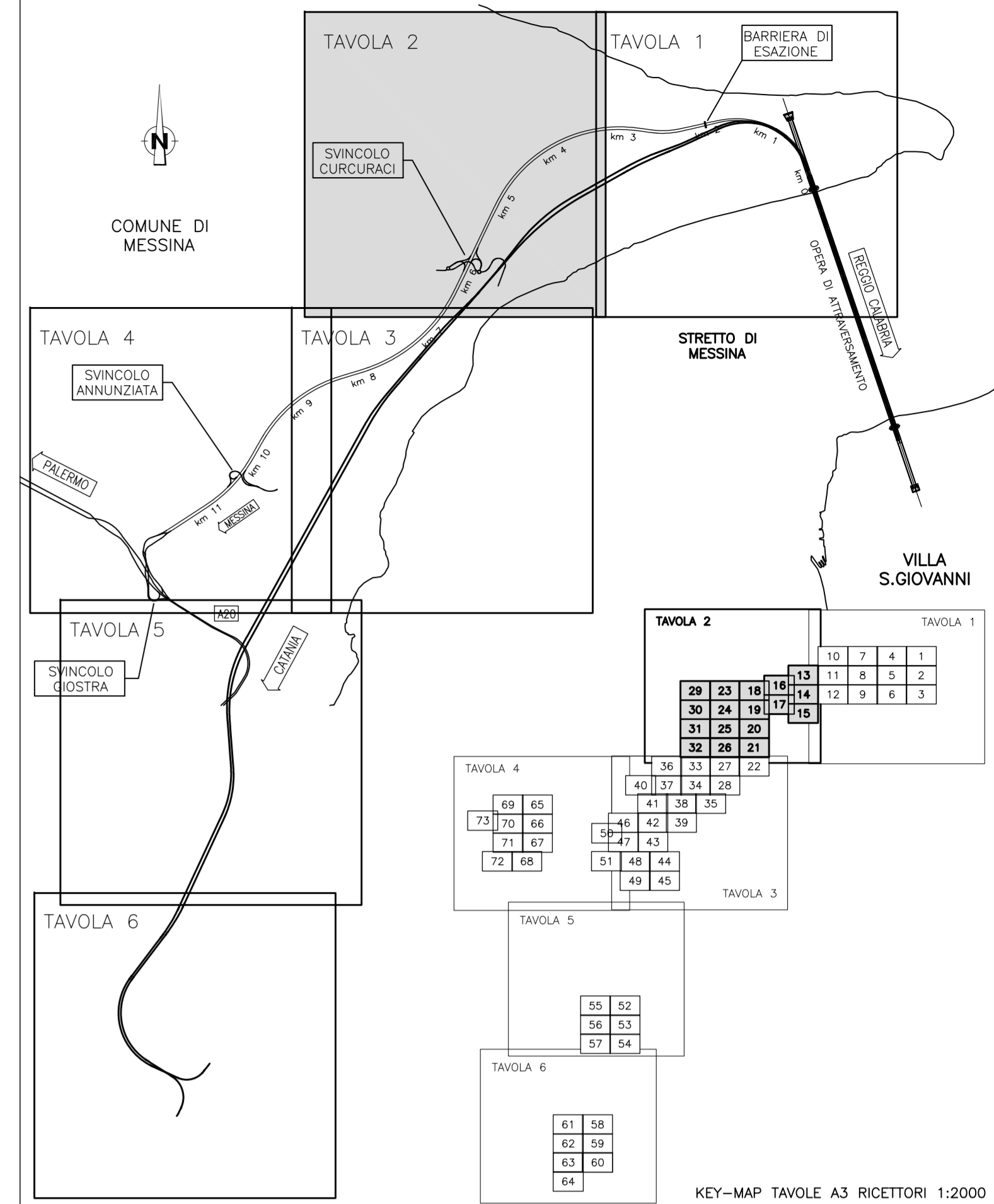


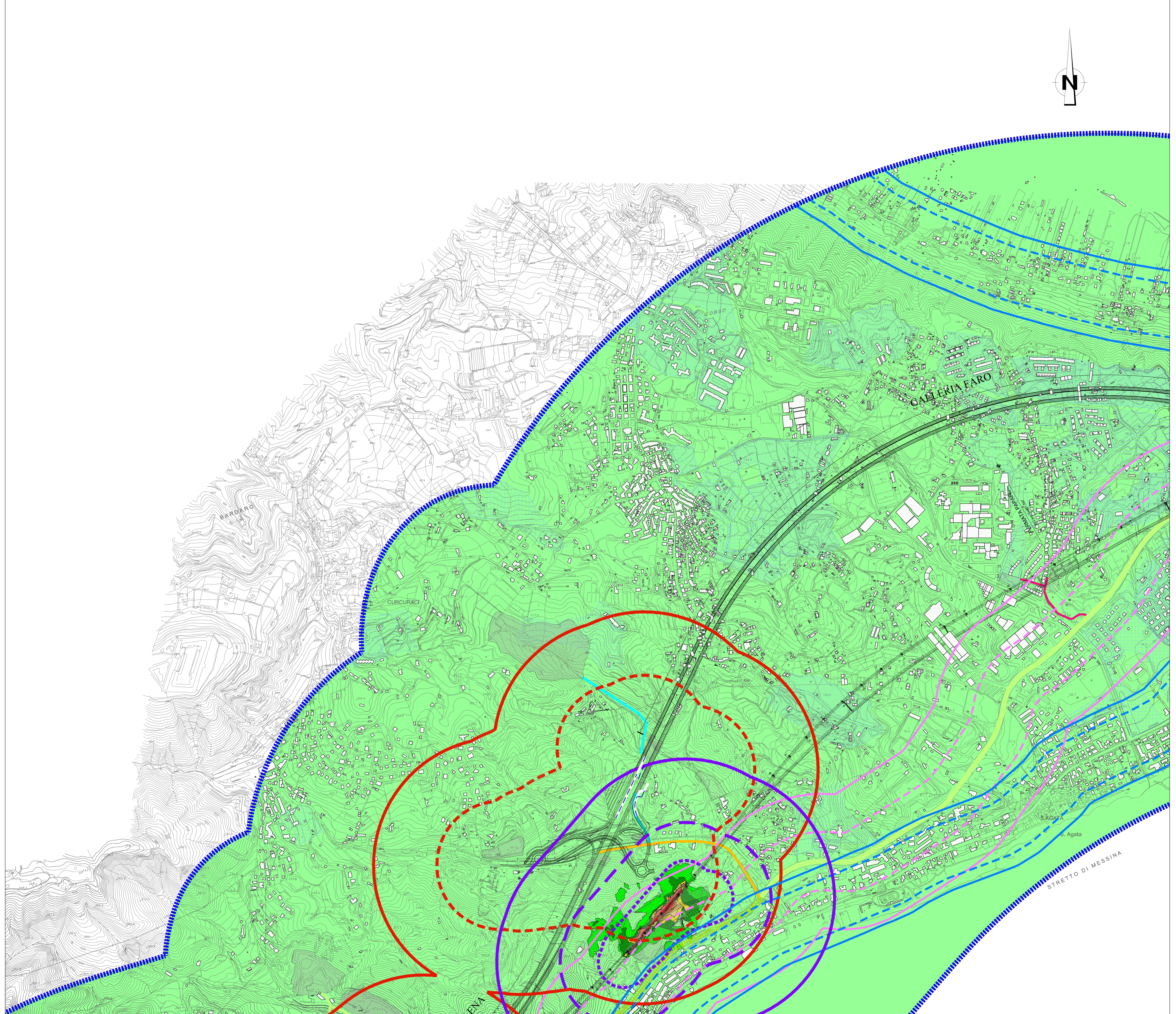
QUADRO DI UNIONE:



LEGENDA:

- Edifici
- Are di espansione da PRG
 - Area di espansione residenziale
 - Area di espansione industriale
 - Area di espansione miste
- Localizzazione mitigazioni
 - Barriera antirumore H=3m.
 - Barriera antirumore H=4m.
 - Barriera antirumore H=5m.
 - Barriera antirumore H=6m.
- Livelli di Rumore Leq(22-6) in dBA

35<	<=35
40<	<=40
45<	<=45
50<	<=50
55<	<=55
60<	<=60
65<	<=65
70<	<=70
75<	<=75
80<	<=80
- Fasce di pertinenza stradali (D.P.R. 142/04)
 - Limite 250 m
 - Limite 500 m corridoio di studio
 - Strada tipo A - Limite 100 m (Fascia A)
 - Strada tipo A - Limite 250 m (Fascia B)
 - Strada tipo D - Limite 100 m (Fascia Unica)
 - Strada tipo Ca - Limite 100 m (Fascia A)
 - Strada tipo Cb - Limite 100 m (Fascia A)
 - Strada tipo Cc - Limite 150 m (Fascia B)
- Fasce di pertinenza ferroviarie (D.P.R. 459/98)
 - Limite 100 m
 - Limite 500 m corridoio di studio
 - Ambito di studio (1000 m)
 - Limite 250 m



Stretto di Messina
 Concessionario per la progettazione, realizzazione e gestione del collegamento stabile tra la Sicilia e il Continente
 (Legge n° 1158 del 17 dicembre 1971, modificata dal D.Lgs. n° 114 del 24 aprile 2000)

PONTE SULLO STRETTO DI MESSINA
 PROGETTO DEFINITIVO

EUROLINK S.C.p.A.
 IMPREGILO S.p.A. (Mandatataria)
 SOCIETA' ITALIANA PER CONDOTTE DI DACCUGIA S.p.A. (Mandatante)
 COOPERATIVA MURATORI E CEMENTISTI - C.M.C. di Ravenna Soc. Coop. a.r.l. (Mandatante)
 SACYR S.A.U. (Mandatante)
 ISHIKAWAJIMA - HARIMA HEAVY INDUSTRIES CO. Ltd. (Mandatante)
 A.C.I.S.C.P.A. - CONSORZIO STABILE (Mandatante)

IL PROGETTISTA Dott. Ing. D. Spogliari Ordine Ingegneri Milano n° 22053 Dott. Ing. E. Poggini Ordine Ingegneri Milano n° 15408	IL CONTRAENTE GENERALE Project Manager (Ing. P.P. Marcheselli)	STRETTO DI MESSINA Direttore Generale e RUP Validazione (Ing. G. Fiammenghi)	STRETTO DI MESSINA Amministratore Delegato (Dott. P. Ciucci)
--	--	---	--

GENERALE AMO416_F0
 STUDIO D'IMPATTO AMBIENTALE
 QUADRO DI RIFERIMENTO AMBIENTALE - RUMORE
 TRACCIATO FERROVIARIO - SICILIA - MAPP. IMP. ACUSTICO POST-MITIGAZIONE NOTTURNO LEQ 22-6 - TAV. 2/6

CODICE	DESCRIZIONE	REDAZIONE	VERIFICATO	APPROVATO	SCALA
C G O 7 0 0 P P S D G A M I A Q 3 0 0 0 0 9 5 F 0	EMMISSIONE FINALE	A. CALEGARI	M. SALOMENEO	D. SPOGLIARI	1:5000
REV.	DATA				
FO	20/06/2011				

NOOME DEL FILE: AMO416_F0.dwg