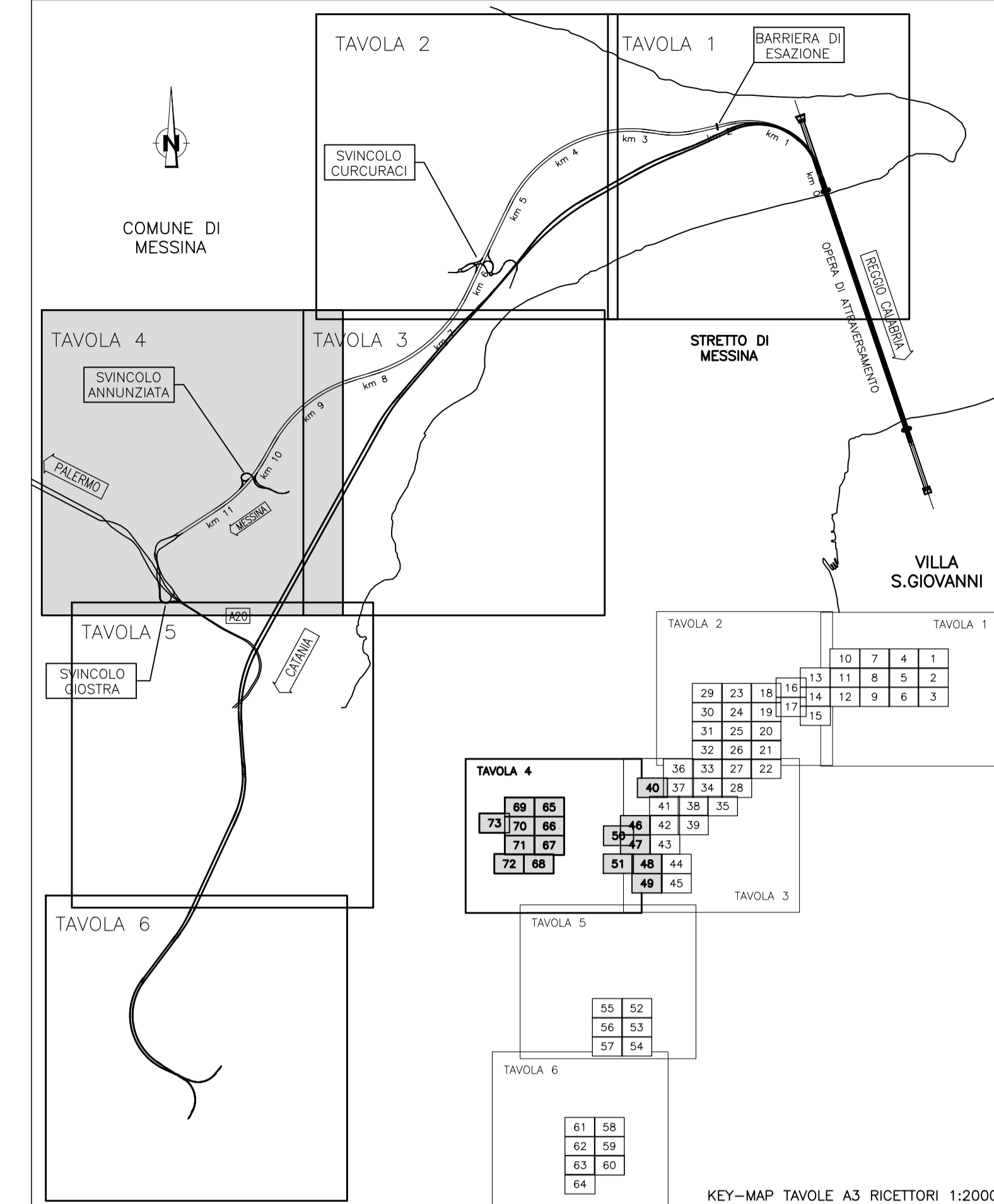


QUADRO DI UNIONE:

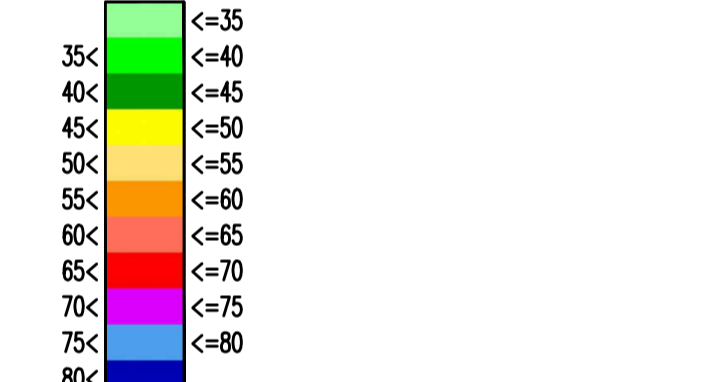


LEGENDA:

- Edifici
- Are di espansione da PRG
  - Area di espansione residenziale
  - Area di espansione industriale
  - Area di espansione miste
- Localizzazione mitigazioni
  - Barriera antirumore H=3m.
  - Barriera antirumore H=4m.
  - Barriera antirumore H=5m.
  - Barriera antirumore H=6m.

N.B.: Pavimentazione stradale drenante fonosorbente su tracciato principale e svincoli (-3BA), esclusa opera di attraversamento

Livelli di Rumore Leq(6-22) in dBA

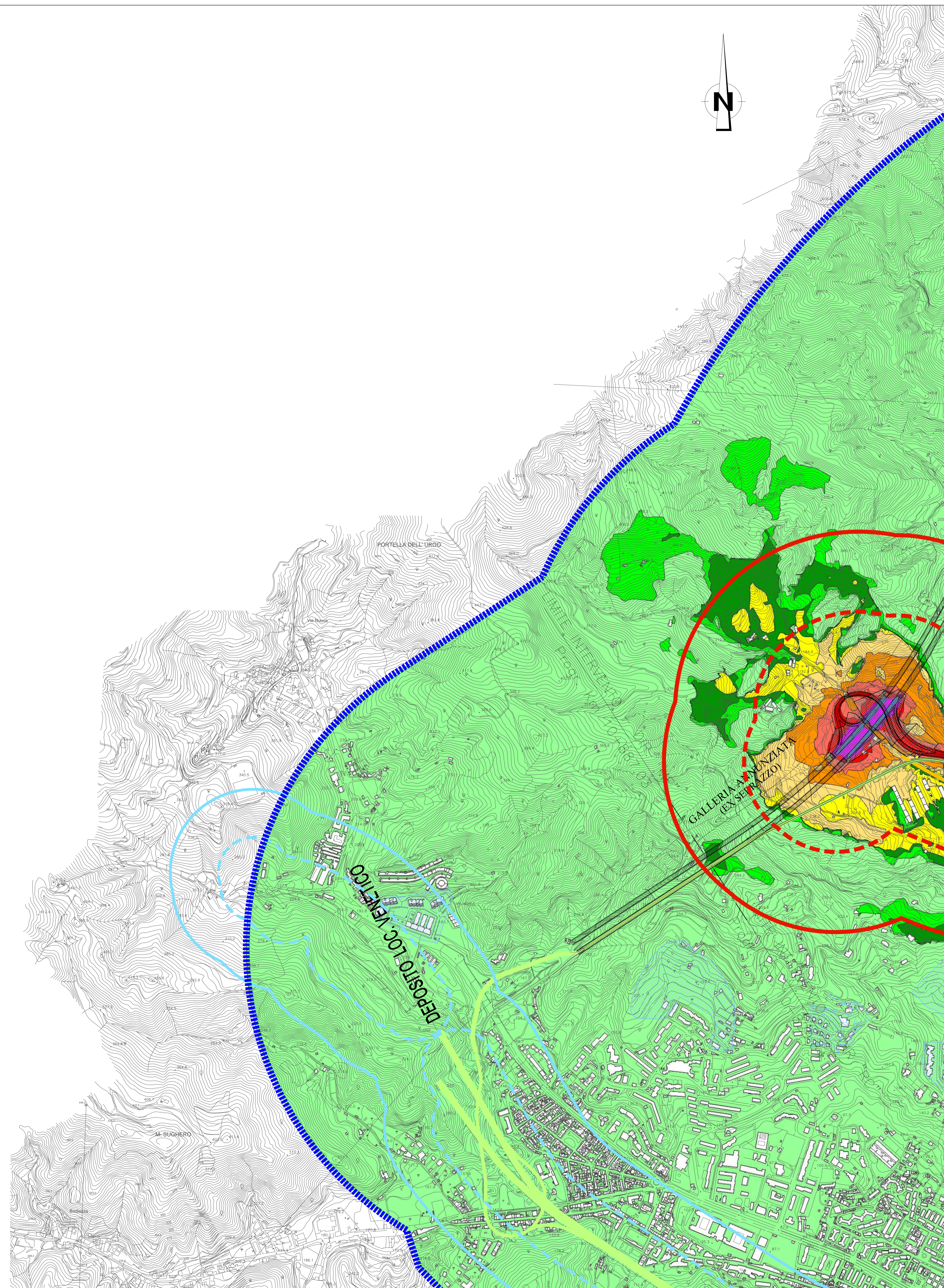


Fasce di pertinenza stradali (D.P.R. 142/04)

- Limite 250 m
- Limite 500 m corridoio di studio
- Strada tipo A - Limite 100 m (Fascia A)
- Strada tipo A - Limite 250 m (Fascia B)
- Strada tipo D - Limite 100 m (Fascia Unica)
- Strada tipo Ca - Limite 100 m (Fascia A)
- Strada tipo Cb - Limite 100 m (Fascia A)
- Strada tipo Cc - Limite 150 m (Fascia B)

Fasce di pertinenza ferroviarie (D.P.R. 459/98)

- Limite 100 m
- Limite 500 m corridoio di studio
- Limite 250 m
- Ambito di studio (1000 m)



**Stretto di Messina**  
 Concessionario per la progettazione, realizzazione e gestione del collegamento stabile tra la Sicilia e il Continente  
 (Legge n° 1158 del 17 dicembre 1971, modificata dal D.Lgs. n° 114 del 24 aprile 2003)

**EUROLINK S.C.p.A.**  
 IMPREGILO S.p.A. (Mandatataria)  
 SOCIETÀ ITALIANA PER CONDOTTE D'ACQUA S.p.A. (Mandatante)  
 COOPERATIVA MURATORI E CEMENTISTI - C.M.C. di Ravenna Soc. Coop. a.r.l. (Mandatante)  
 SACYR S.A.U. (Mandatante)  
 ISHIKAWAJIMA - HARIMA HEAVY INDUSTRIES CO. Ltd. (Mandatante)  
 A.C.I. S.C.P.A. - CONSORZIO STABILE (Mandatante)

IL PROGETTISTA Dott. Ing. D. Spagnolini Ordine Ingegneri Milano n° 22953 Dott. Ing. E. Pignani Ordine Ingegneri Milano n° 15408	IL CONTRAENTE GENERALE Project Manager (Ing. P.P. Marcheselli)	STRETTO DI MESSINA Direttore Generale e RUP Validazione (Ing. G. Fiammenghi)	STRETTO DI MESSINA Amministratore Delegato (Dott. P. Cucco)
---	--	---	---

**GENERALE** AMO424\_F0  
 AMBIENTE  
 STUDIO D'IMPATTO AMBIENTALE  
 QUADRO DI RIFERIMENTO AMBIENTALE - RUMORE  
 TRACCIATO STRADALE E FERROVIARIO - SICILIA - MAPPA/TAVOLA POST OPERAM MITIGATO - PERIODO DIURNO LEQ 6-22 - TAV. 4/6

CODICE C G 0 7 0 0 P P 5 D G A M I A Q 3 0 0 0 0 0 H 9 F 0	DATA 20/06/2011	DESCRIZIONE EMISSIONE FINALE	REDATTO A. CALICÒ	VERIFICATO M. SALOMONE	APPROVATO D. SPAGNOLINI	SCALA 1:5000
---	--------------------	---------------------------------	----------------------	---------------------------	----------------------------	-----------------