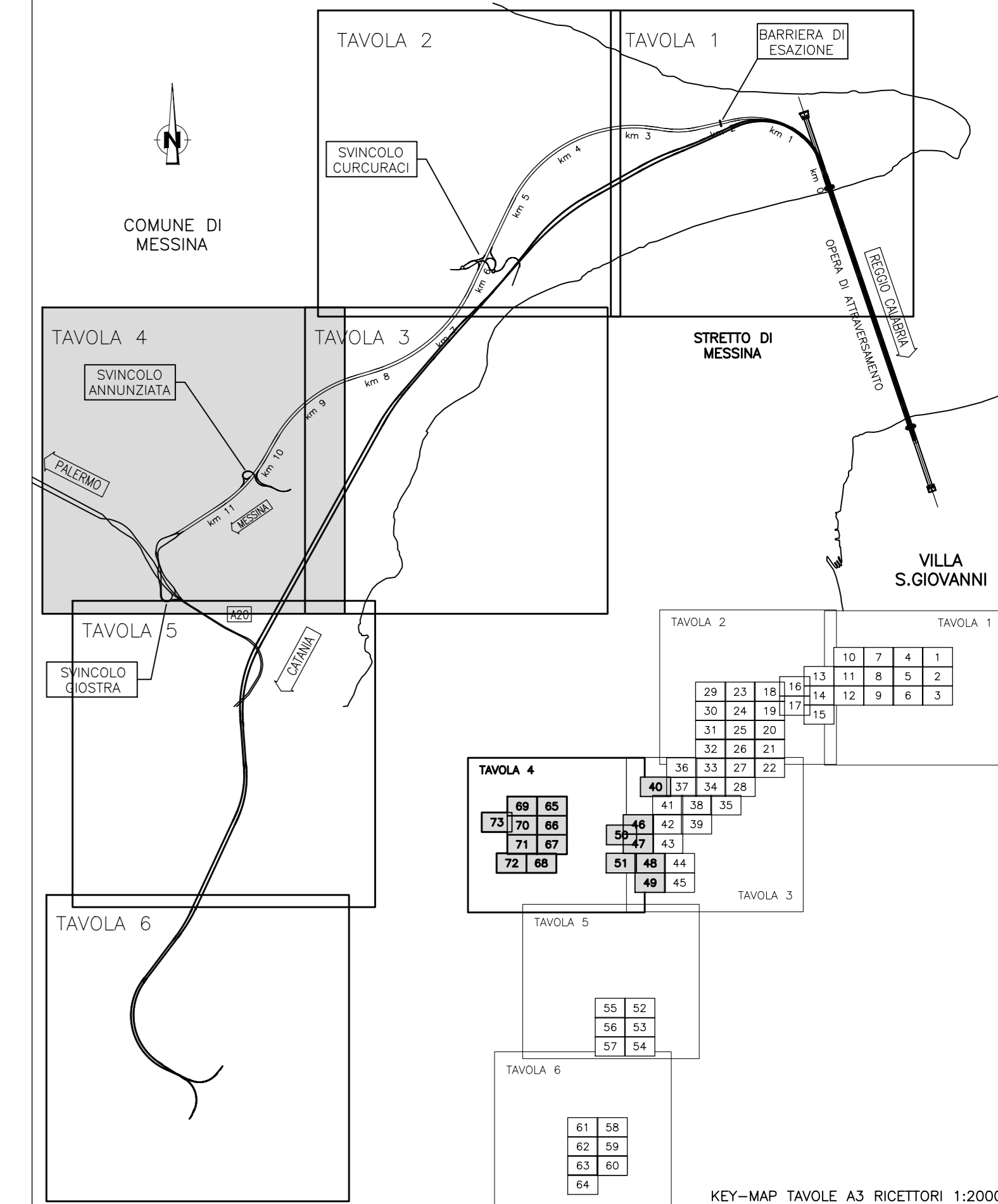


QUADRO DI UNIONE:

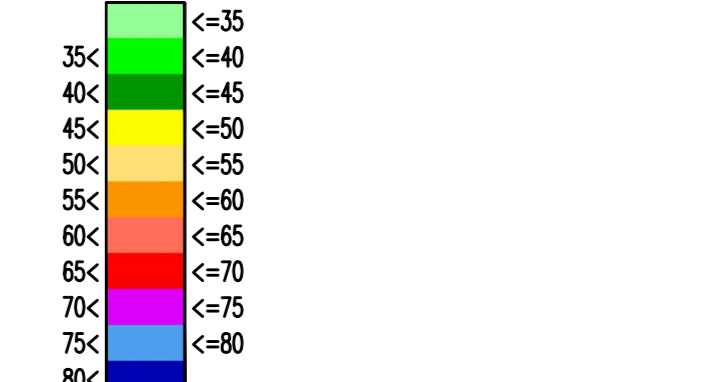


LEGENDA:

- Edifici
- Are di espansione da PRG
 - Area di espansione residenziale
 - Area di espansione industriale
 - Area di espansione miste
- Localizzazione mitigazioni
 - Barriera antirumore H=3m.
 - Barriera antirumore H=4m.
 - Barriera antirumore H=5m.
 - Barriera antirumore H=6m.

N.B.: Pavimentazione stradale drenante fonoassorbente su tracciato principale e svincoli (-3dB), esclusa opera di attraversamento

Livelli di Rumore Leq(22-6) in dBA

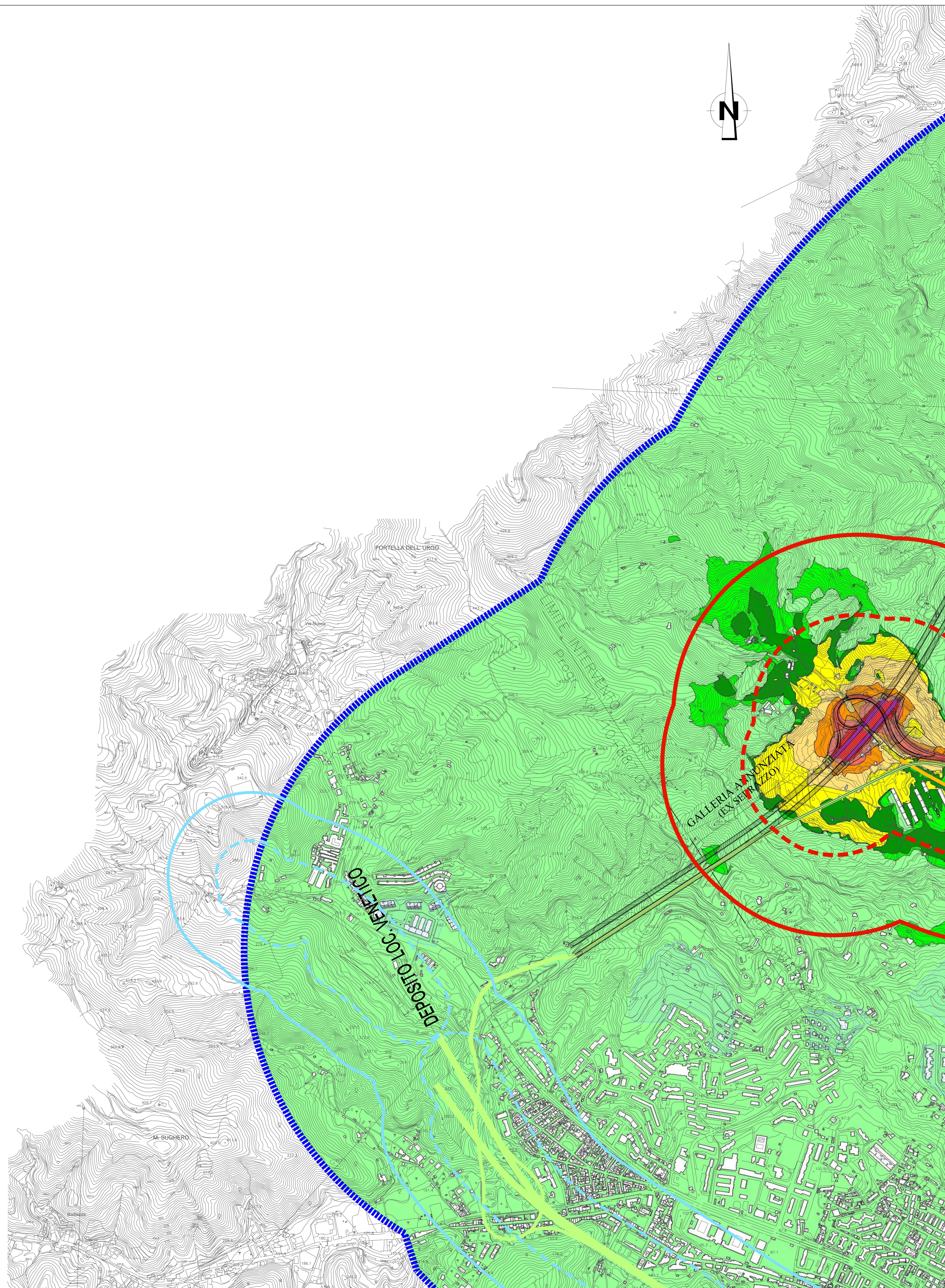


Fasce di pertinenza stradali (D.P.R. 142/04)

- Limite 250 m
- Limite 500 m corridoio di studio
- Strada tipo A - Limite 100 m (Fascia A)
- Strada tipo A - Limite 250 m (Fascia B)
- Strada tipo D - Limite 100 m (Fascia Unica)
- Strada tipo Ca - Limite 100 m (Fascia A)
- Strada tipo Ca - Limite 100 m (Fascia B)
- Strada tipo Ca - Limite 150 m (Fascia B)

Fasce di pertinenza ferroviarie (D.P.R. 459/98)

- Limite 100 m
- Limite 500 m corridoio di studio
- Limite 250 m
- Ambito di studio (1000 m)



Stretto di Messina
 Concessionaria per la progettazione, realizzazione e gestione del collegamento stabile tra la Sicilia e il Continente
 Operatore di livello pubblico
 (Legge n° 1158 del 17 dicembre 1971, modificata dal D.Lgs. n° 114 del 24 aprile 2003)

EUROLINK S.C.p.A.
 IMPREGILO S.p.A. (Mandatante)
 SOCIETA' ITALIANA PER CONDOTTE DIACQUA S.p.A. (Mandatante)
 COOPERATIVA MURATORI E CEMENTISTI - C.M.C. di Ravenna Soc. Coop. a.r.l. (Mandatante)
 SACYR S.A.U. (Mandatante)
 ISHIKAWAJIMA - HARIMA HEAVY INDUSTRIES CO. Ltd. (Mandatante)
 A.C.I. S.C.P.A. - CONSORZIO STABILE (Mandatante)

IL PROGETTISTA Dott. Ing. D. Spogliani Ordine Ingegneri Milano n° 20953 Dott. Ing. E. Pignani Ordine Ingegneri Milano n° 15408	IL CONTRAENTE GENERALE Project Manager (Ing. P.P. Marcheselli)	STRETTO DI MESSINA Direttore Generale e RUP Validazione (Ing. G. Fiammenghi)	STRETTO DI MESSINA Amministratore Delegato (Dott. P. Ciucci)
--	--	---	--

GENERALE AMO430_F0
 AMBIENTE
 STUDIO D'IMPATTO AMBIENTALE
 QUADRO DI RIFERIMENTO AMBIENTALE - RUMORE
 TRACCIATO STRADALE E FERROVIARIO - SICILIA - MAPPATURA POSTI OPERAM MITIGATO - PERIODO NOTTURNO LEQ 22-6 - TAV. 4/6

CODICE C G 0 7 0 0 P P 5 D I G A M I A Q 3 0 0 0 0 0 I S F O	DATA 20/06/2011	DESCRIZIONE EMISSIONE FINALE	REATTO A. CALGARI M. SALOMONE D. SPUGLIANI	VERIFICATO A. CALGARI M. SALOMONE D. SPUGLIANI	APPROVATO A. CALGARI M. SALOMONE D. SPUGLIANI
---	--------------------	---------------------------------	---	---	--