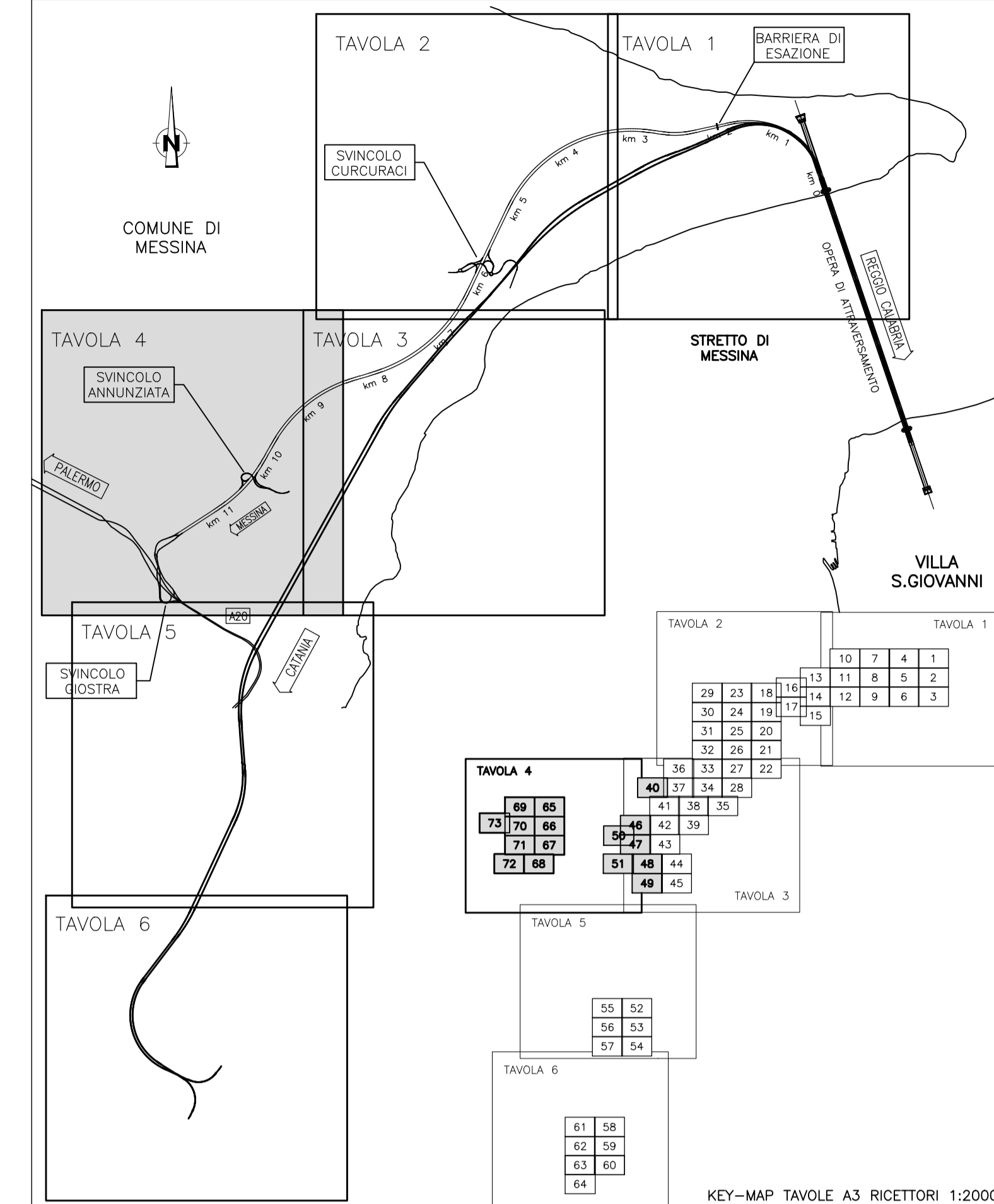
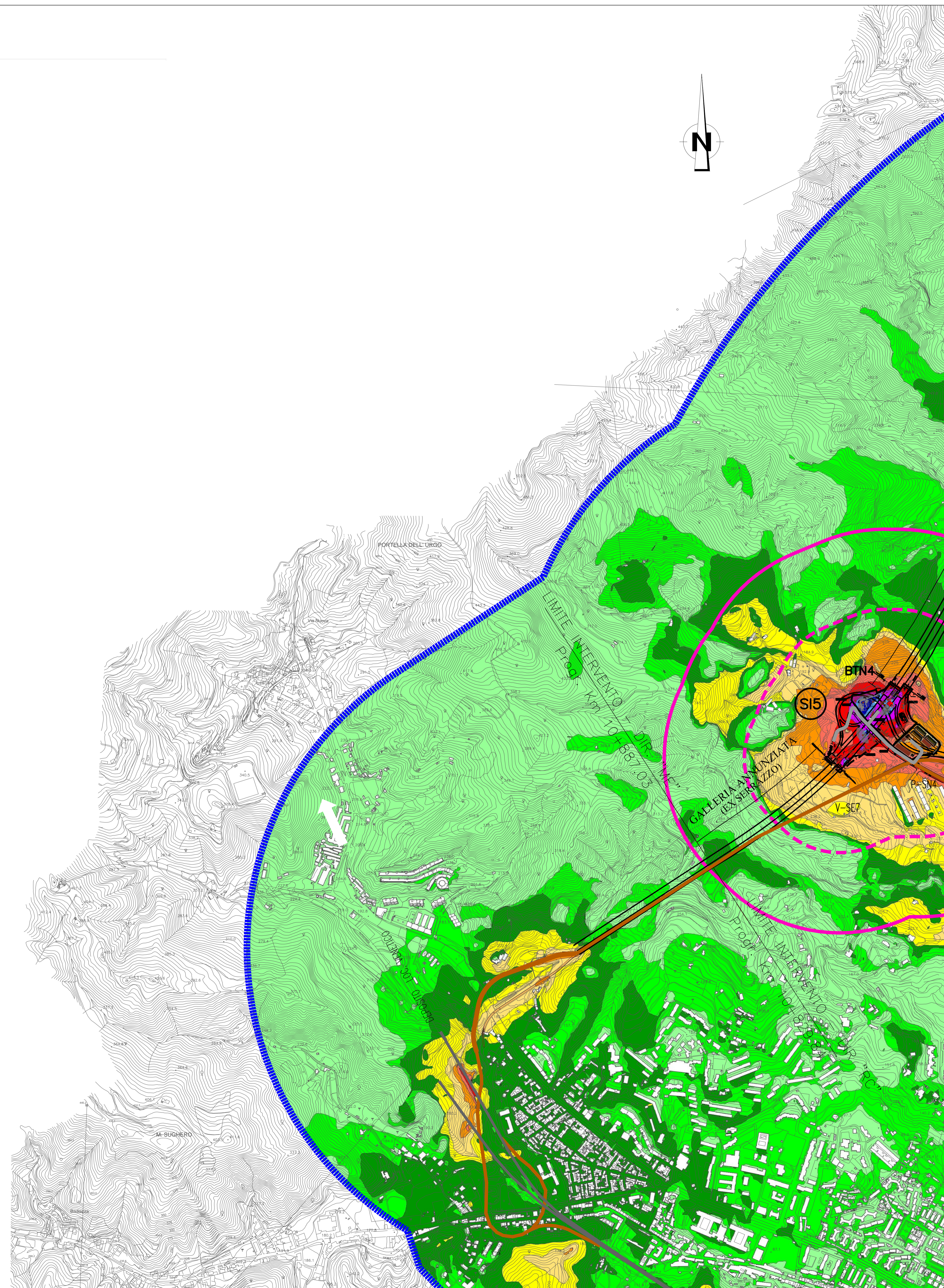
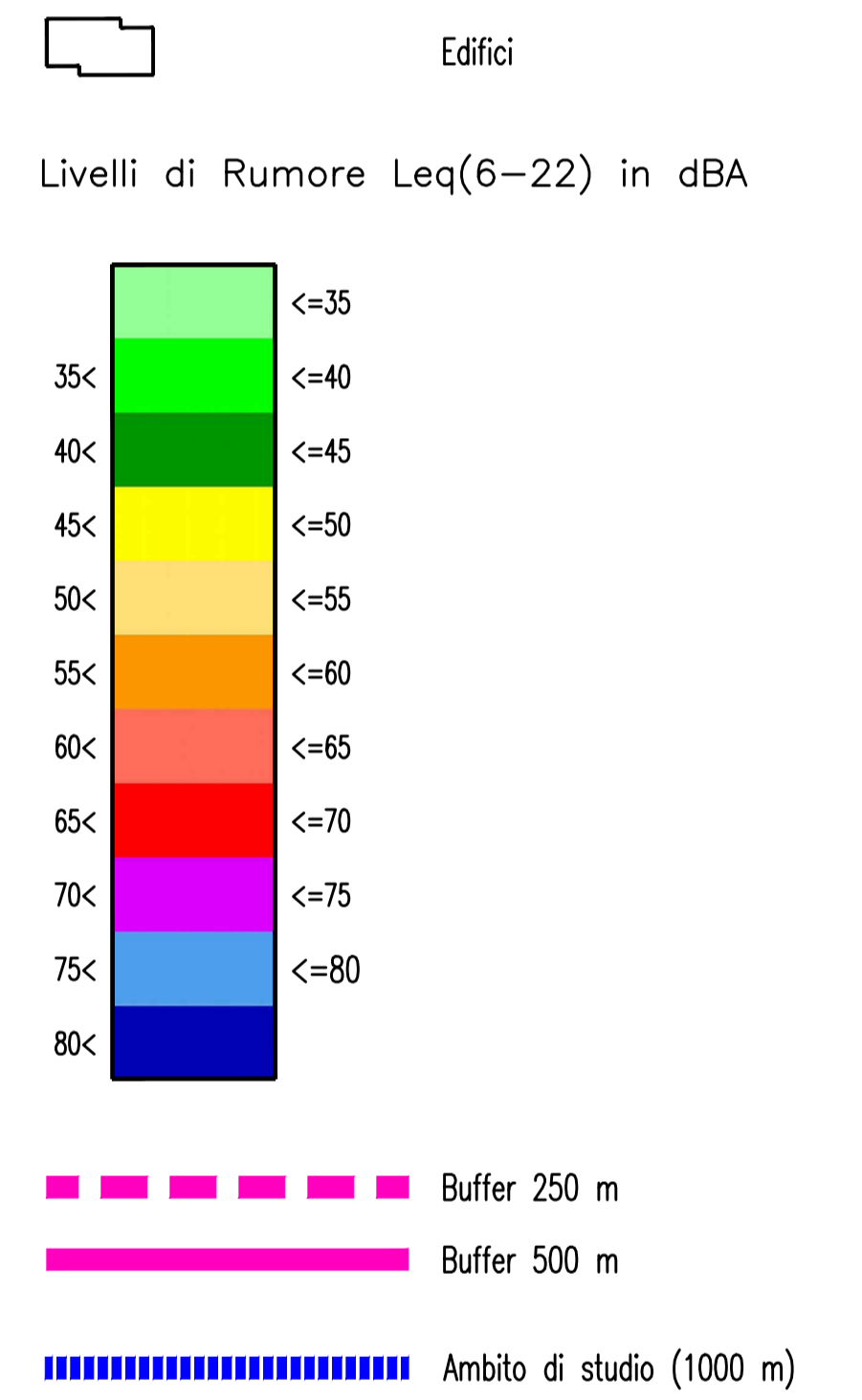


QUADRO DI UNIONE:



LEGENDA:



Stretto di Messina
 Concessionario per la progettazione, realizzazione e gestione del collegamento stabile tra la Sicilia e il Continente
 (Legge n° 1158 del 17 dicembre 1971, modificata dal D.Lgs. n° 114 del 24 aprile 2003)

PONTE SULLO STRETTO DI MESSINA
 PROGETTO DEFINITIVO

EUROLINK S.C.p.A.
 IMPREGIOLO S.p.A. (Mandataria)
 SOCIETA' ITALIANA PER CONDOTTE D'ACQUA S.p.A. (Mandatario)
 COOPERATIVA MURATORI E CEMENTISTI - C.M.C. di Ravenna Soc. Coop. a.r.l. (Mandatario)
 SACYR S.A.U. (Mandatario)
 ISHIKAWAJIMA - HARRIMA HEAVY INDUSTRIES CO. LIS. (Mandatario)
 A.C.I. S.C.P.A. - CONSORZIO STABILE (Mandatario)

IL PROGETTISTA Dott. Ing. D. Spagnolini Ordine Ingegneri Milano n° 22953 Dott. Ing. E. Pignati Ordine Ingegneri Milano n° 15408	IL CONTRAENTE GENERALE Project Manager (Ing. P.P. Marcheselli)	STRETTO DI MESSINA Direttore Generale e RUP Validazione (Ing. G. Fiammenghi)	STRETTO DI MESSINA Amministratore Delegato (Dott. P. Ciucci)
---	--	---	--

GENERALE AM0445_F0
 AMBIENTE
 STUDIO D'IMPATTO AMBIENTALE
 QUADRO DI RIFERIMENTO AMBIENTALE - RUMORE
 CANTIERI - SICILIA - MAPPATURA IMPATTO ACUSTICO PERIODO DIURNO - TAV. 4/6

CODICE C G 0 7 0 0 P P 5 D G A M I A Q 3 0 0 0 0 0 A 6 F 0	DATA 20/06/2011	DESCRIZIONE EMISSIONE FINALE	SCALA 1:5000
REV.	DATA	DESCRIZIONE	REDATTO VERIFICATO APPROVATO A. CALCARI M. SALOMONE D. SPAGNOLINI