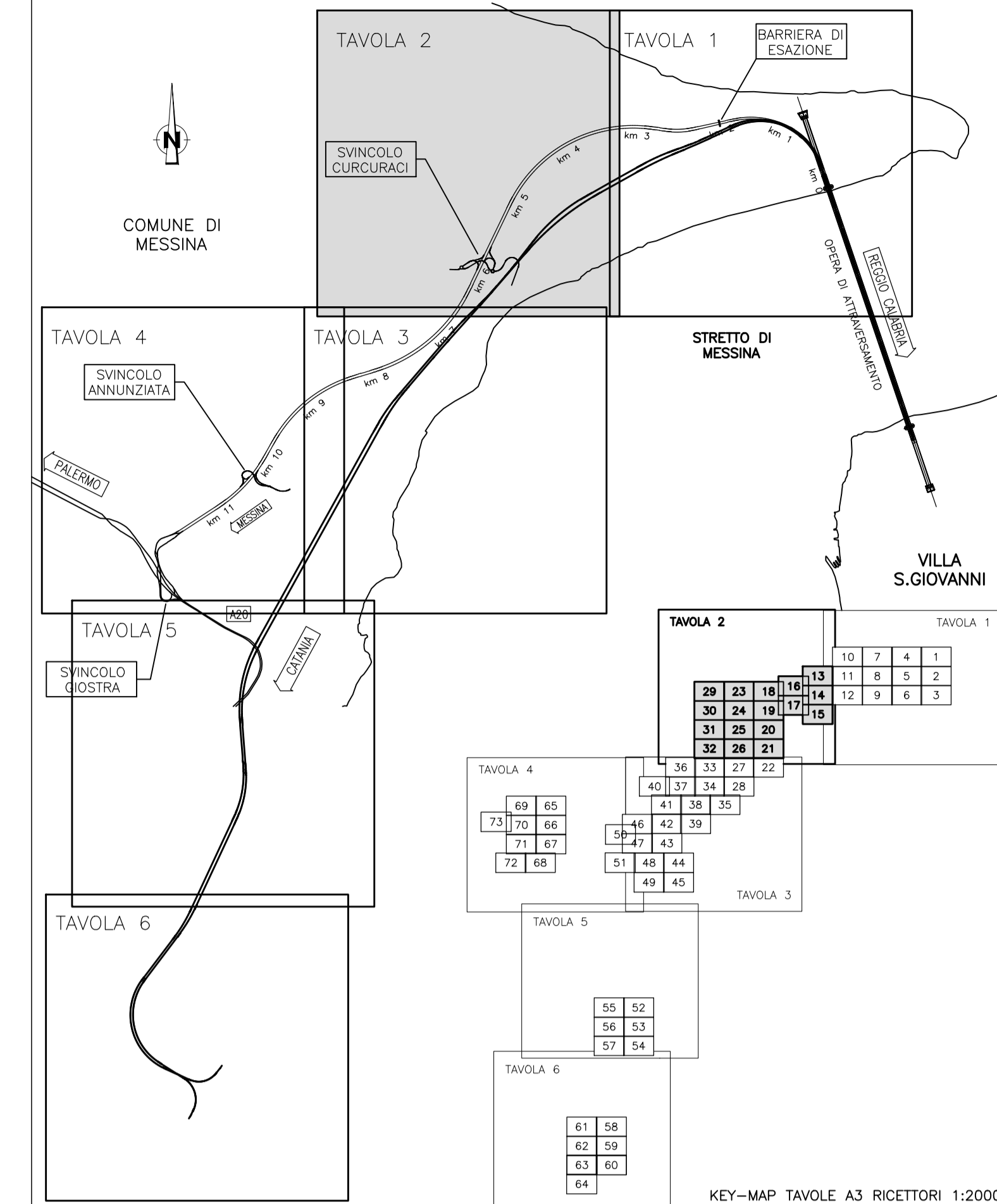
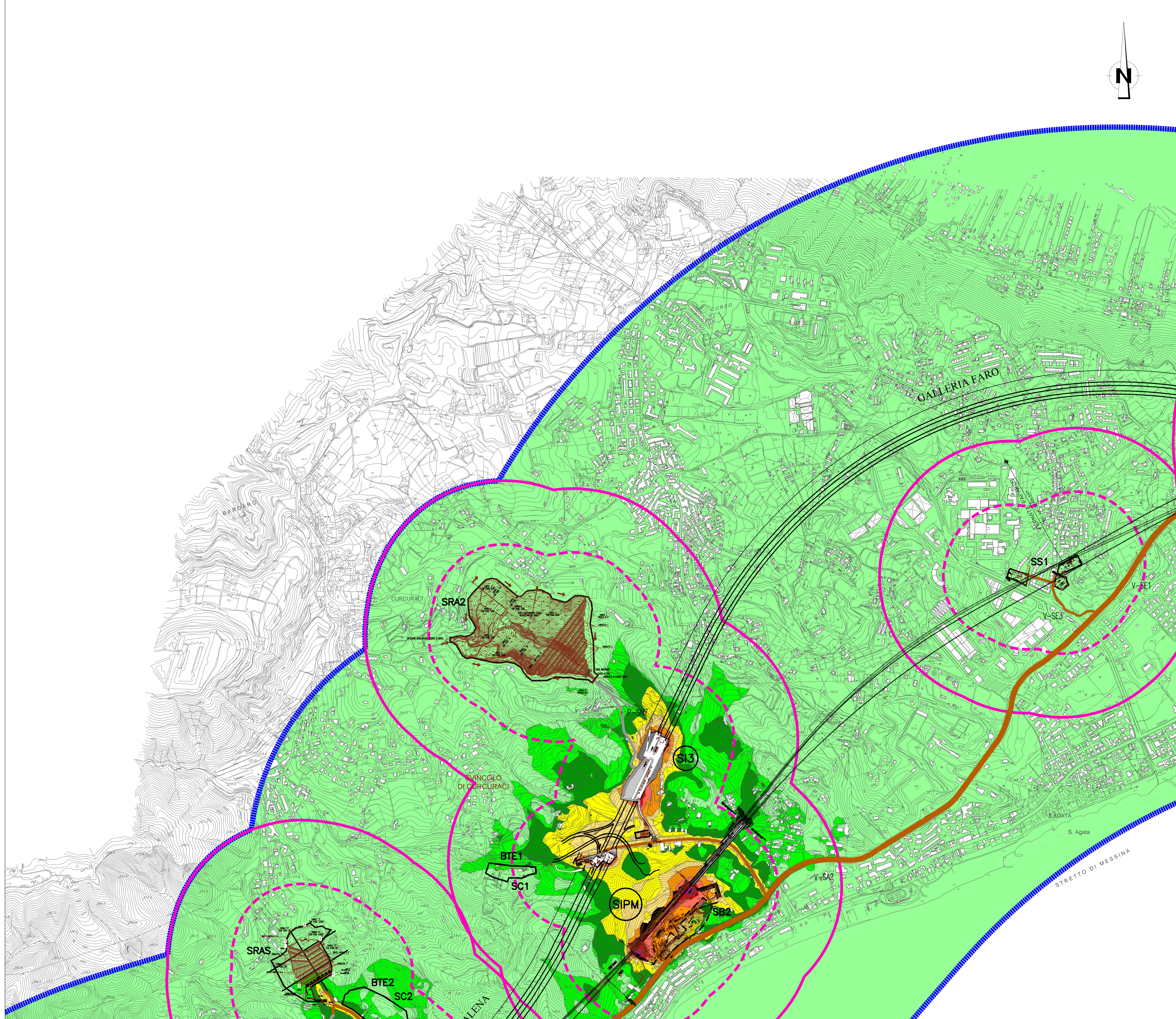
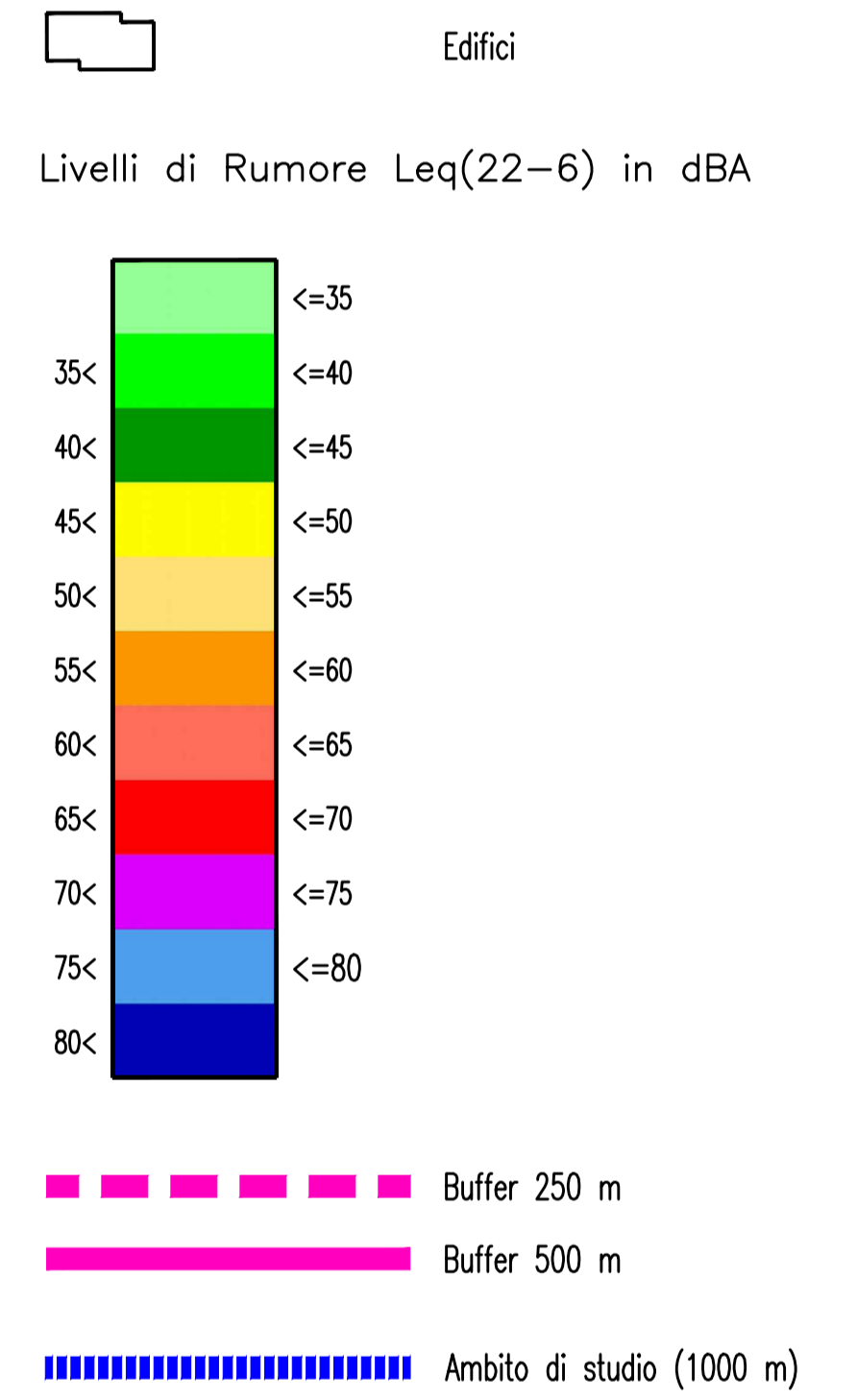


QUADRO DI UNIONE:



LEGENDA:



Stretto di Messina

Concessionari per la progettazione, realizzazione e gestione del collegamento stabile tra la Sicilia e il Continente
 (Legge n° 1158 del 17 dicembre 1971, modificata dal D.Lgs. n° 114 del 24 aprile 2003)

PONTE SULLO STRETTO DI MESSINA

PROGETTO DEFINITIVO

EUROLINK S.C.p.A.
 IMPREGILO S.p.A. (Mandatataria)
 SOCIETA' ITALIANA PER CONDOTTE D'ACQUA S.p.A. (Mandatante)
 COOPERATIVA MURATORI E CEMENTISTI - C.M.C. di Ravenna Soc. Coop. a.r.l. (Mandatante)
 SACVR S.A.U. (Mandatante)
 ISHIKAWAJIMA - HARIMA HEAVY INDUSTRIES CO. Ltd. (Mandatante)
 A.C.I. S.C.P.A. - CONSORZIO STABILE (Mandatante)

IL PROGETTISTA Dott. Ing. D. Spagnolini Ordine Ingegneri Milano n° 20953	IL CONTRAENTE GENERALE Project Manager (Ing. P.P. Marcheselli)	STRETTO DI MESSINA Direttore Generale e RUP Validazione (Ing. G. Fiammenghi)	STRETTO DI MESSINA Amministratore Delegato (Dott. P. Cucco)
---	--	---	---

GENERALE AM0452_F0

AMBIENTE
 STUDIO D'IMPATTO AMBIENTALE
 QUADRO DI RIFERIMENTO AMBIENTALE - RUMORE
 CANTIERI - SICILIA - MAPPATURA IMPATTO ACUSTICO PERIODO NOTTURNO - TAV. 2/6

CODICE	C G 0 7 0 0 P P 5 D G A M I A Q 3 0 0 0 0 0 B 3 F 0	SCALA	1:5000
REV.	01	DATA	20/06/2011
DESCRIZIONE	EMISSIONE FINALE		
REDAZIONE	A. CALICARI		
VERIFICATO	M. SALOMONE		
APPROVATO	D. SPAGNOLINI		