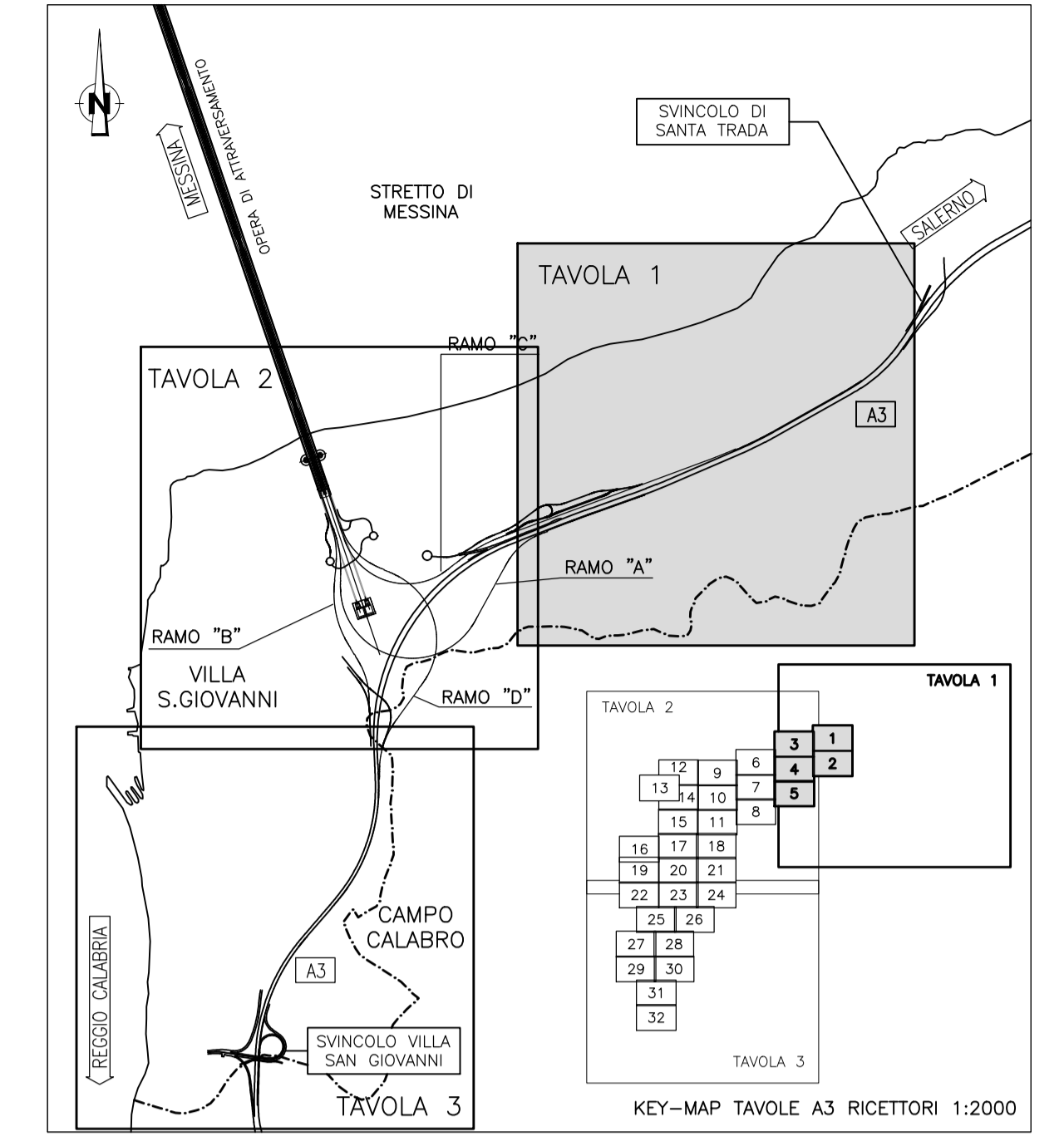
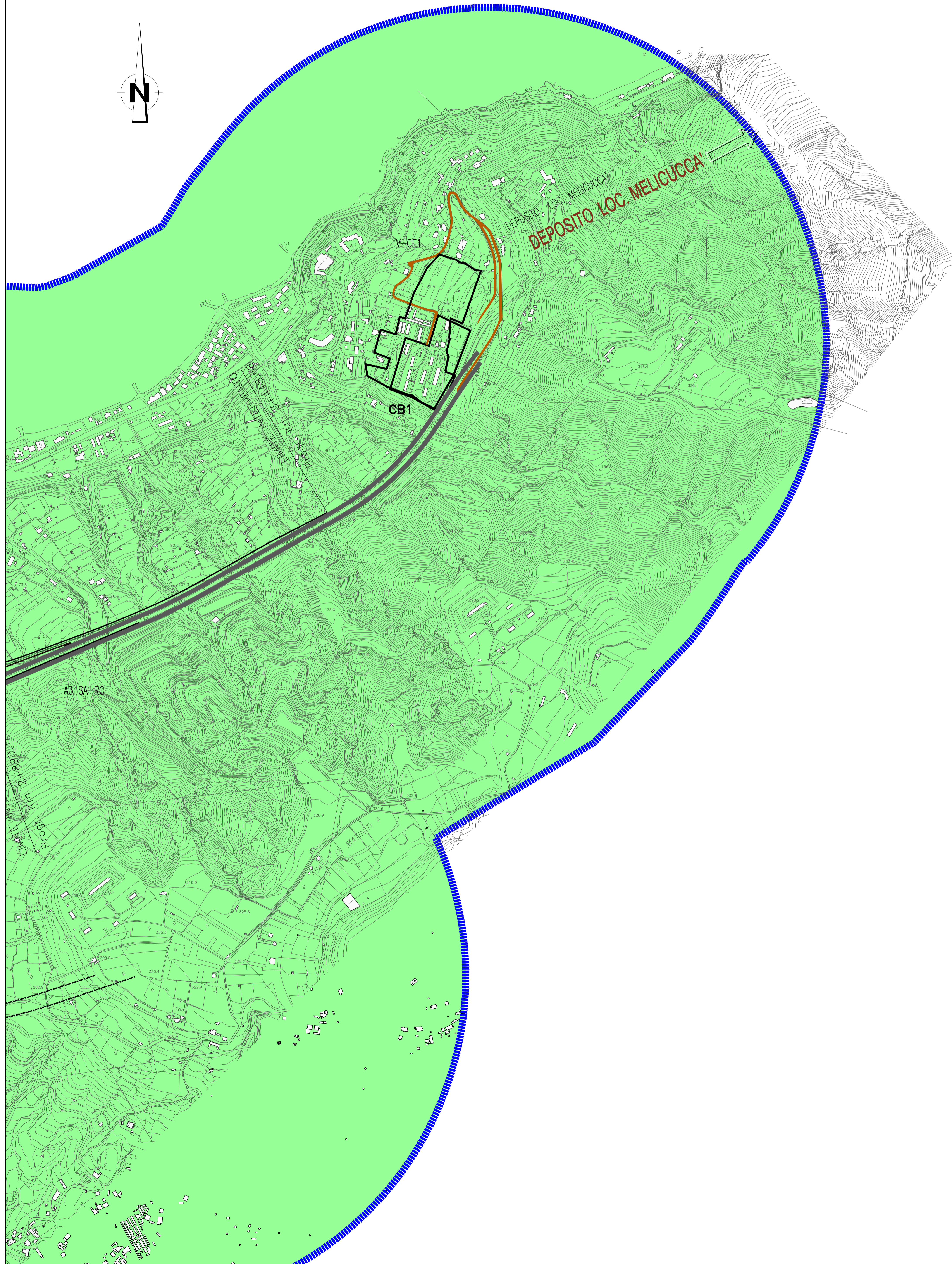


QUADRO DI UNIONE:



LEGENDA:

- Edifici
- Localizzazione mitigazioni**
- Barriera antirumore H=3m.
- Barriera antirumore H=4m.
- Barriera antirumore H=5m.
- Barriera antirumore H=6m.
- Duna antirumore
- Insonorizzazione betonaggio
- Insonorizzazione dissabbiatore
- Insonorizzazione nastri e motore
- Livelli di Rumore Leq(22-6) in dBA**
- <35
 - 35<
 - 40<
 - 45<
 - 50<
 - 55<
 - 60<
 - 65<
 - 70<
 - 75<
 - 80<
- Buffer 250 m
- Buffer 500 m
- Ambito di studio (1000 m)



Stretto di Messina
 Concessione per la progettazione, realizzazione e gestione del collegamento stabile tra la Sicilia e il Continente
 (Legge n° 1158 del 17 dicembre 1971, modificata dal D.Lgs. n° 114 del 24 aprile 2003)

PONTE SULLO STRETTO DI MESSINA

PROGETTO DEFINITIVO

EUROLINK S.C.p.A.
 IMPREGILO S.p.A. (Mandatario)
 SOCIETA' ITALIANA PER CONDOTTE D'ACQUA S.p.A. (Mandatario)
 COOPERATIVA MURATORI E CEMENTISTI - C.M.C. di Ravenna Soc. Coop. a.r.l. (Mandatario)
 SACYR S.A.U. (Mandatario)
 ISHKAWAJIMA - HARIMA HEAVY INDUSTRIES CO. Ltd. (Mandatario)
 A.C.I. S.C.P.A. - CONSORZIO STABILE (Mandatario)

IL PROGETTISTA Dott. Ing. D. Spoglianti Ordine Ingegneri Milano n° 20953 	IL CONTRAENTE GENERALE Project Manager (Ing. P.P. Marcheselli)	STRETTO DI MESSINA Direttore Generale e RUP Validazione (Ing. G. Fiammenghi)	STRETTO DI MESSINA Amministratore Delegato (Dott. P. Ciucci)
---	--	---	--

GENERALE AM0466_F0
 AMBIENTE
 STUDIO D'IMPATTO AMBIENTALE
 QUADRO DI RIFERIMENTO AMBIENTALE - RUMORE
 CANTIERI - CALABRIA - MAPPATURA IMPATTO ACUSTICO MITIGATO PERIODO NOTTURNO - TAV. 1/3

CODICE CG0700P15DGA MIA Q3000000C7F0	DATA 20/06/2011	DESCRIZIONE EMISSIONE FINALE	REDATTO A. CALZARU' M. SALOMONE D. SPOGLIANTI	VERIFICATO A. CALZARU' M. SALOMONE D. SPOGLIANTI	APPROVATO A. CALZARU' M. SALOMONE D. SPOGLIANTI
---	--------------------	---------------------------------	--	---	--