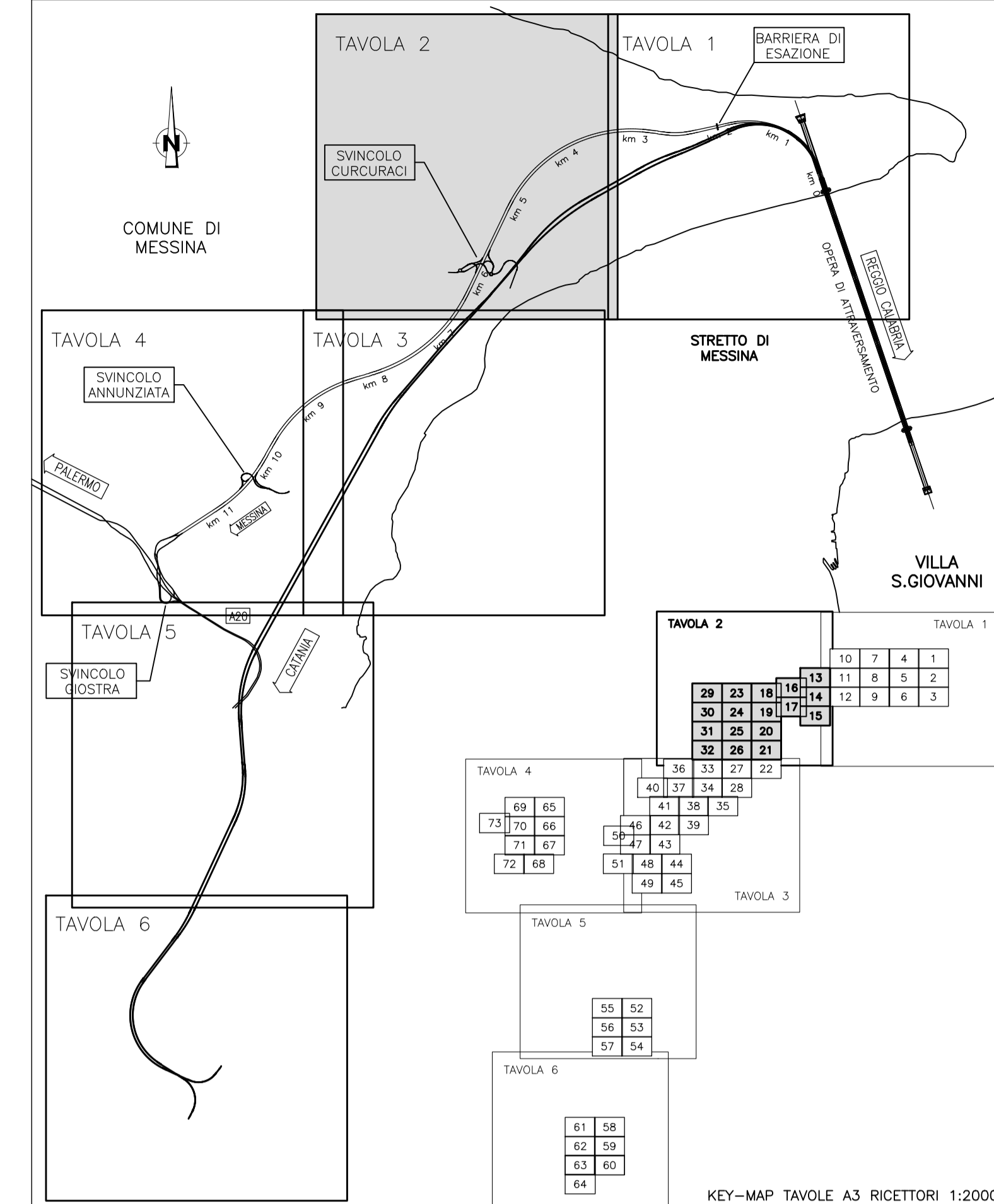
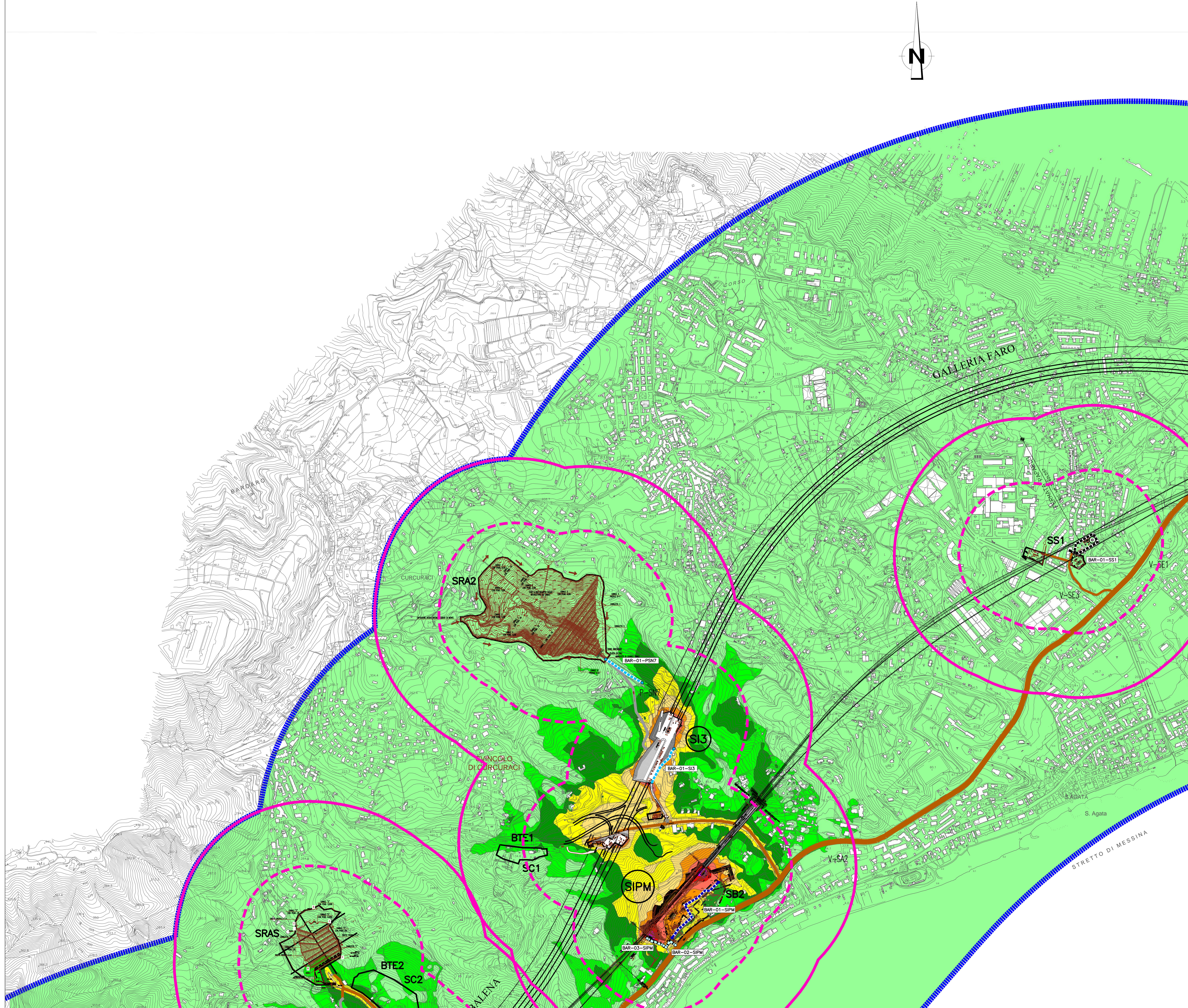


QUADRO DI UNIONE:



LEGENDA:

- Edifici
- Localizzazione mitigazioni**
- Barriera antirumore H=3m.
- Barriera antirumore H=4m.
- Barriera antirumore H=5m.
- Barriera antirumore H=6m.
- Duna antirumore
- Insonorizzazione betonaggio
- Insonorizzazione dissabbiatore
- Insonorizzazione nastri e motore
- Livelli di Rumore Leq(22-6) in dBA**
- <35
- <40
- <45
- <50
- <55
- <60
- <65
- <70
- <75
- <80
- Buffer 250 m
- Buffer 500 m
- Ambito di studio (1000 m)



**Stretto di Messina**  
 Concessionari per la progettazione, realizzazione e gestione del collegamento stabile tra la Sicilia e il Continente  
 (Legge n° 1158 del 17 dicembre 1971, modificata dal D.Lgs. n° 114 del 24 aprile 2003)

**PONTE SULLO STRETTO DI MESSINA**  
 PROGETTO DEFINITIVO

**EUROLINK S.C.p.A.**  
 IMPREGILO S.p.A. (Mandatataria)  
 SOCIETÀ ITALIANA PER CONDOTTE D'ACQUA S.p.A. (Mandatante)  
 COOPERATIVA MURATORI E CEMENTISTI - C.M.C. di Ravenna Soc. Coop. a.r.l. (Mandatante)  
 SHIKAWAJIMA - HARIMA HEAVY INDUSTRIES CO. Ltd. (Mandatante)  
 A.C.I. S.C.P.A. - CONSORZIO STABILE (Mandatante)

IL PROGETTISTA Dott. Ing. D. Spagnolini Ordine Ingegneri Milano n° 20953 Dott. Ing. E. Poggini Ordine Ingegneri Milano n° 15408	IL CONTRAENTE GENERALE Project Manager (Ing. P.P. Marcheselli)	STRETTO DI MESSINA Direttore Generale e RUP Validazione (Ing. G. Fiammenghi)	STRETTO DI MESSINA Amministratore Delegato (Dott. P. Ciucci)
---	--	---	--

**GENERALE** AMO470\_F0  
 AMBIENTE  
 STUDIO D'IMPATTO AMBIENTALE  
 QUADRO DI RIFERIMENTO AMBIENTALE - RUMORE  
 CANTIERI - SICILIA - MAPPATURA IMPATTO ACUSTICO MITIGATO PERIODO NOTTURNO - TAV. 2/6

CODICE C G O 7 0 0 P P 5 D G A M I A Q 3 0 0 0 0 0 D I F O	DATA 20/06/2011	DESCRIZIONE EMISSIONE FINALE	RECATO VERIFICATO APPROVATO A. CALICARI M. SALOMONE D. SPAGNOLINI	SCALA 1:5000
---	--------------------	---------------------------------	--	-----------------