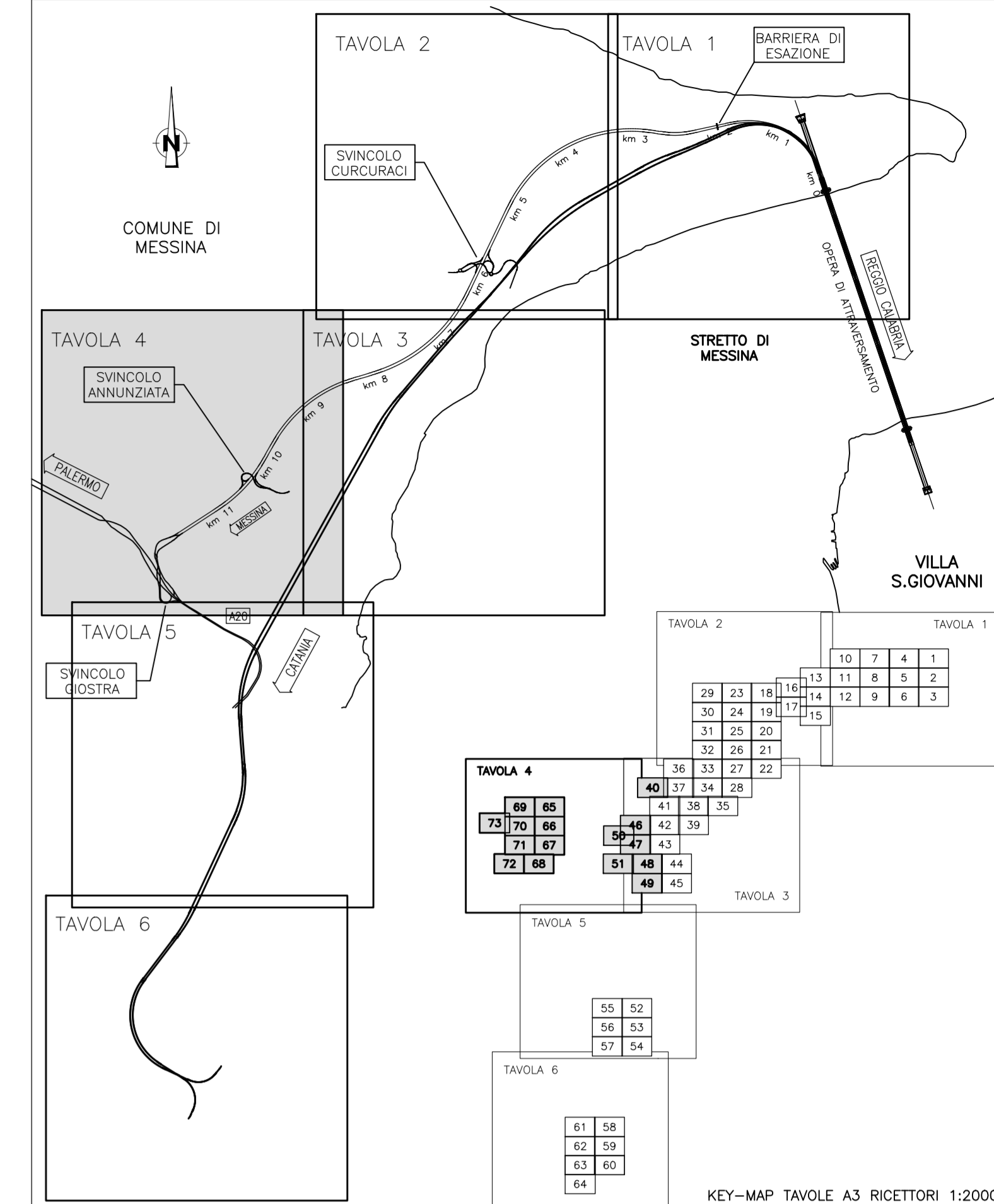
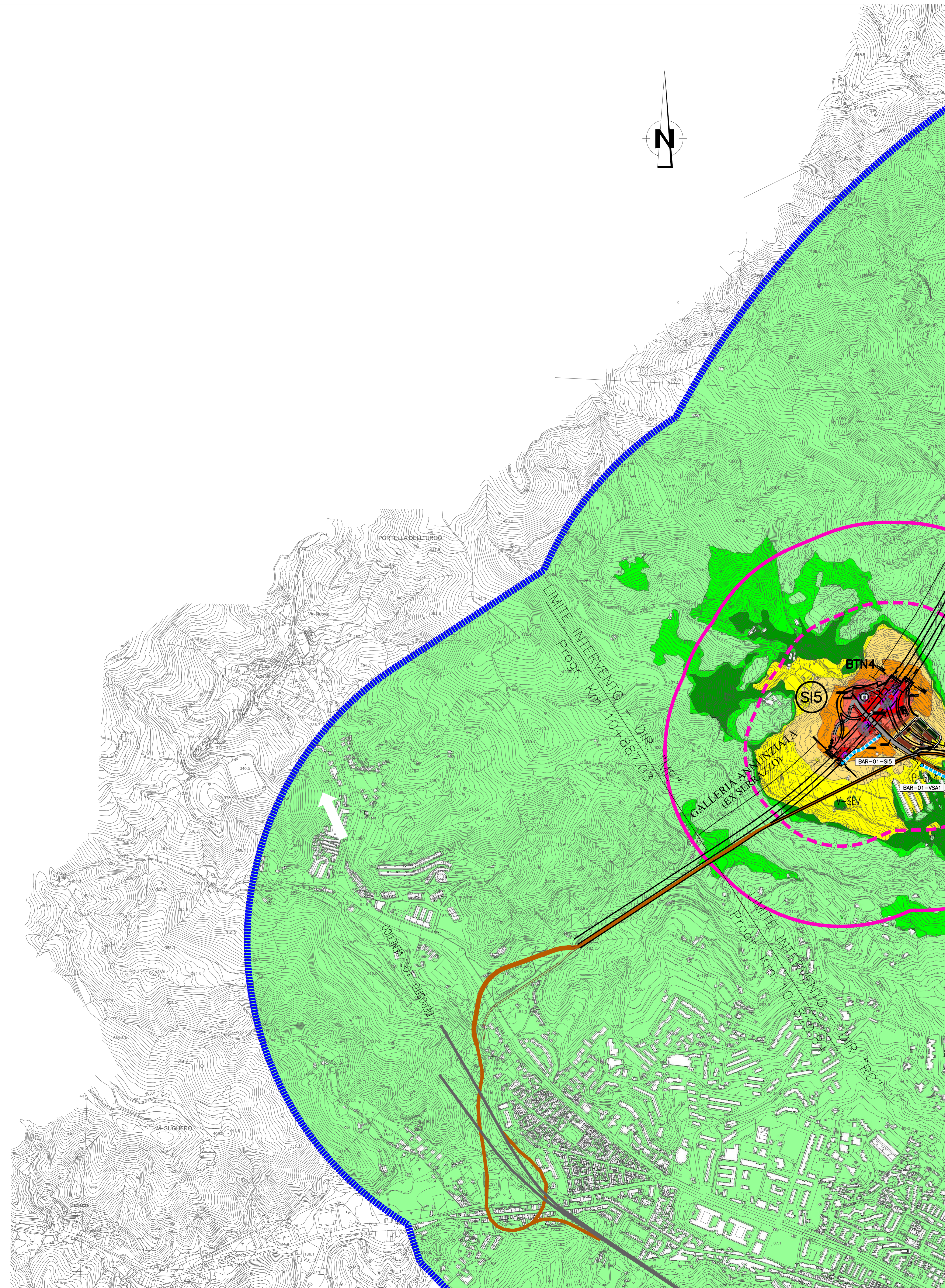


QUADRO DI UNIONE:



LEGENDA:

- Edifici
- Localizzazione mitigazioni**
- Barriera antirumore H=3m.
- Barriera antirumore H=4m.
- Barriera antirumore H=5m.
- Barriera antirumore H=6m.
- Duna antirumore
- Insonorizzazione betonaggio
- Insonorizzazione dissabbiatore
- Insonorizzazione nastri e motore
- Livelli di Rumore Leq(22-6) in dBA**
- <35
- 35< <40
- 40< <45
- 45< <50
- 50< <55
- 55< <60
- 60< <65
- 65< <70
- 70< <75
- 75< <80
- 80<
- Buffer 250 m
- Buffer 500 m
- Ambito di studio (1000 m)

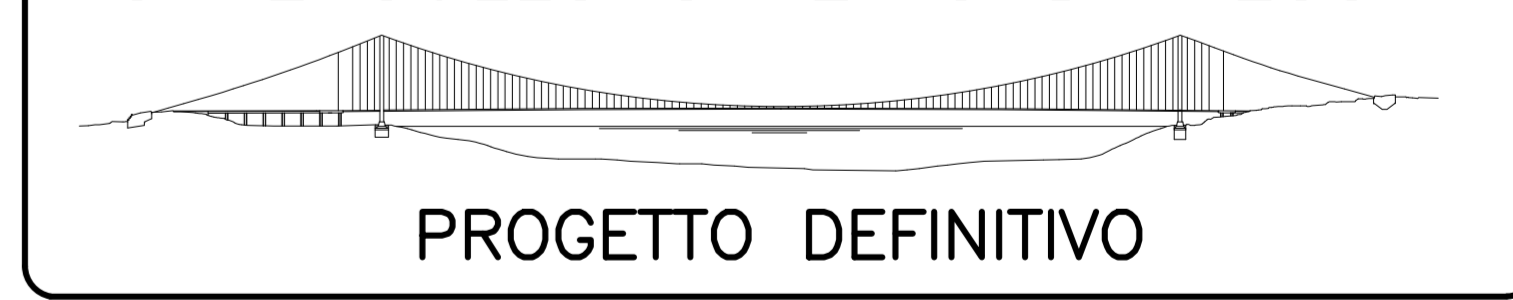


Stretto di Messina

Concessionari per la progettazione, realizzazione e gestione del collegamento stabile tra la Sicilia e il Continente
(Legge n° 1158 del 17 dicembre 1971, modificata dal D.Lgs. n° 114 del 24 aprile 2003)



PONTE SULLO STRETTO DI MESSINA



PROGETTO DEFINITIVO

EUROLINK S.C.p.A.
 IMPREGILO S.p.A. (Mandatataria)
 SOCIETA' ITALIANA PER CONDOTTE D'ACQUA S.p.A. (Mandatante)
 COOPERATIVA MURATORI E CEMENTISTI - C.M.C. di Ravenna Soc. Coop. a.r.l. (Mandatante)
 SACYR S.A.U. (Mandatante)
 ISHIKAWAJIMA - HARIMA HEAVY INDUSTRIES CO. Ltd. (Mandatante)
 A.C.I. S.C.P.A. - CONSORZIO STABILE (Mandatante)

IL PROGETTISTA Dott. Ing. D. Spogliani Ordine Ingegneri Milano n° 22953 SINA	IL CONTRAENTE GENERALE Project Manager (Ing. P.P. Marcheselli)	STRETTO DI MESSINA Direttore Generale e RUP Validazione (Ing. G. Fiammenghi)	STRETTO DI MESSINA Amministratore Delegato (Dott. P. Ciucci)
--	--	---	--

GENERALE AMO472_F0
 AMBIENTE
 STUDIO D'IMPATTO AMBIENTALE
 QUADRO DI RIFERIMENTO AMBIENTALE - RUMORE
 CANTIERI - SICILIA - MAPPATURA IMPATTO ACUSTICO MITIGATO PERIODO NOTTURNO - TAV. 4/6

CODICE C G 0 7 0 0 P P 5 D G A M I A Q 3 0 0 0 0 0 D 3 F 0	DATA 20/06/2011	DESCRIZIONE EMISSIONE FINALE	SCALA 1:5000
REV.	DATA	DESCRIZIONE	REDATTO VERIFICATO APPROVATO A. CALICÒ M. SALOMONE D. SPOGLIANI