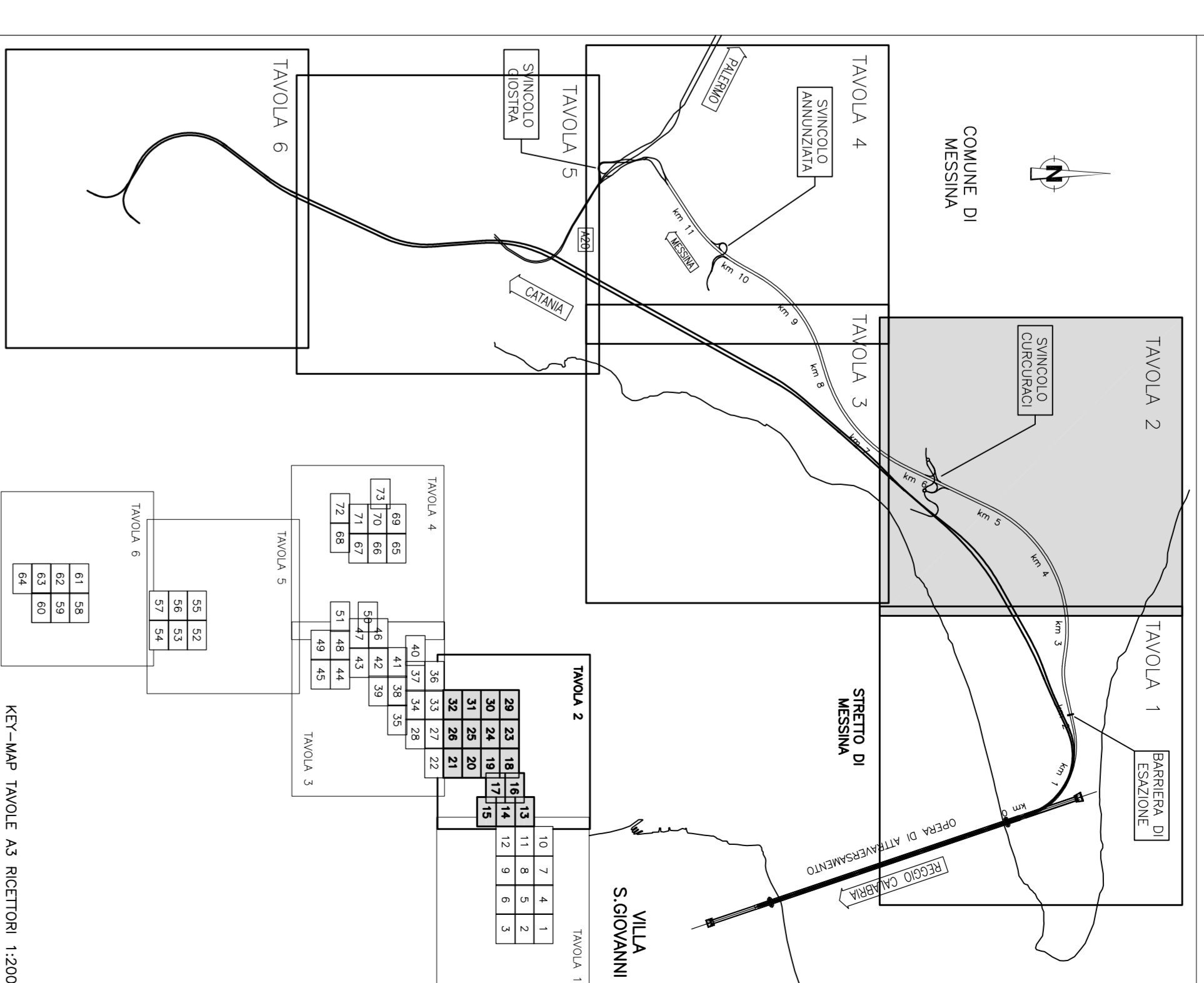


NOTE GENERALI

QUADRO DI UNIONE:



LEGENDA:

- Ricevitori centri oggetto di verifica vibrazionale
- Classificazione ricevitori UNI 9614**
- Aree critiche (ospedali, laboratori, ...)
- Abitazioni e assimilabili (Scuole, luoghi di culto, ...)
- Uffici (Istruzione, Commercio e assimilabili)
- Federiche (Industria, Artigianato)
- Altro
- Punti monitoraggio vibrazioni SA 2002
- Punti monitoraggio vibrazioni SA 2010
- Fase di studio (100 m)
- Classificazione trasmissività geotologica**
- Alta
- Medio
- Basso

Stretto di Messina
 Collaborazione per la progettazione, realizzazione e gestione di collaudi sismici su Strada 1 e Sottosola
 (Lavoro n° 103/08/17, Prot. n° 103/08/17, Modulo di S.M. n° 111 del 24 aprile 2008)

EUROINIK S.C.P.A.
 IMPRESA S.P.A. MULTISERVIZI
 COOPERATIVA NAZIONALE PER CONDOTTE EVACUATA S.P.A. (Materiana)
 SHIKAWAYAMA - JIYUNIA HEAVY INDUSTRIES CO. LTD. (Materiana)
 A.C.I. S.C.P.A. - CONSorzio STABILE (Materiana)

PONTE SULLO STRETTO DI MESSINA
PROGETTO DEFINITIVO

EUROINIK S.C.P.A.
 IMPRESA S.P.A. MULTISERVIZI
 COOPERATIVA NAZIONALE PER CONDOTTE EVACUATA S.P.A. (Materiana)
 SHIKAWAYAMA - JIYUNIA HEAVY INDUSTRIES CO. LTD. (Materiana)
 A.C.I. S.C.P.A. - CONSorzio STABILE (Materiana)

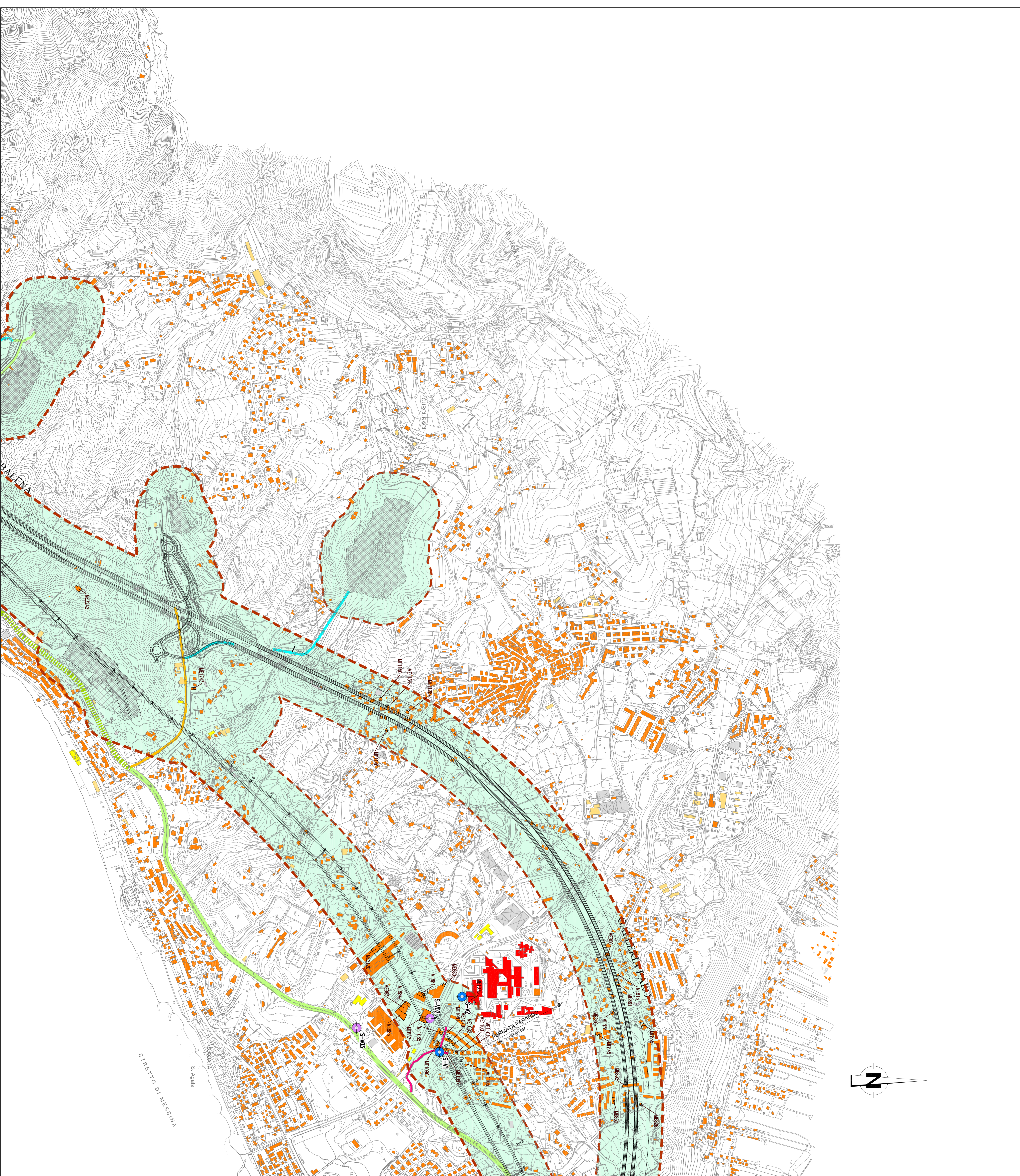
STRETTO DI MESSINA
 Il CONVENIENTE GENERALE
 Dott. Ing. G. Spagnoli
 (Pia. S. Maria) - Materiana
 (Pia. S. Maria) - Materiana
 (Pia. S. Maria) - Materiana

STRETTO DI MESSINA
 Il CONVENIENTE GENERALE
 Dott. Ing. G. Spagnoli
 (Pia. S. Maria) - Materiana
 (Pia. S. Maria) - Materiana
 (Pia. S. Maria) - Materiana

GENERALE
AMBIENTE
STUDIO DI IMPATTO AMBIENTALE
QUADRO DI RIFERIMENTO AMBIENTALE - VIBRAZIONI
 SOLTA - LOC. E' STRADA RECEZIONI IN ARCE DI INTER. COMUNITA' INGRESSI E SANITARI - TAV. 2/6

AM0490_F0

DATA: 20/05/2011
 REVISIONE: 1
 AUTORE: M. SERRANO
 VERIFICATORE: M. SERRANO



NUMERO DEL FILE: AM0490_F0_02