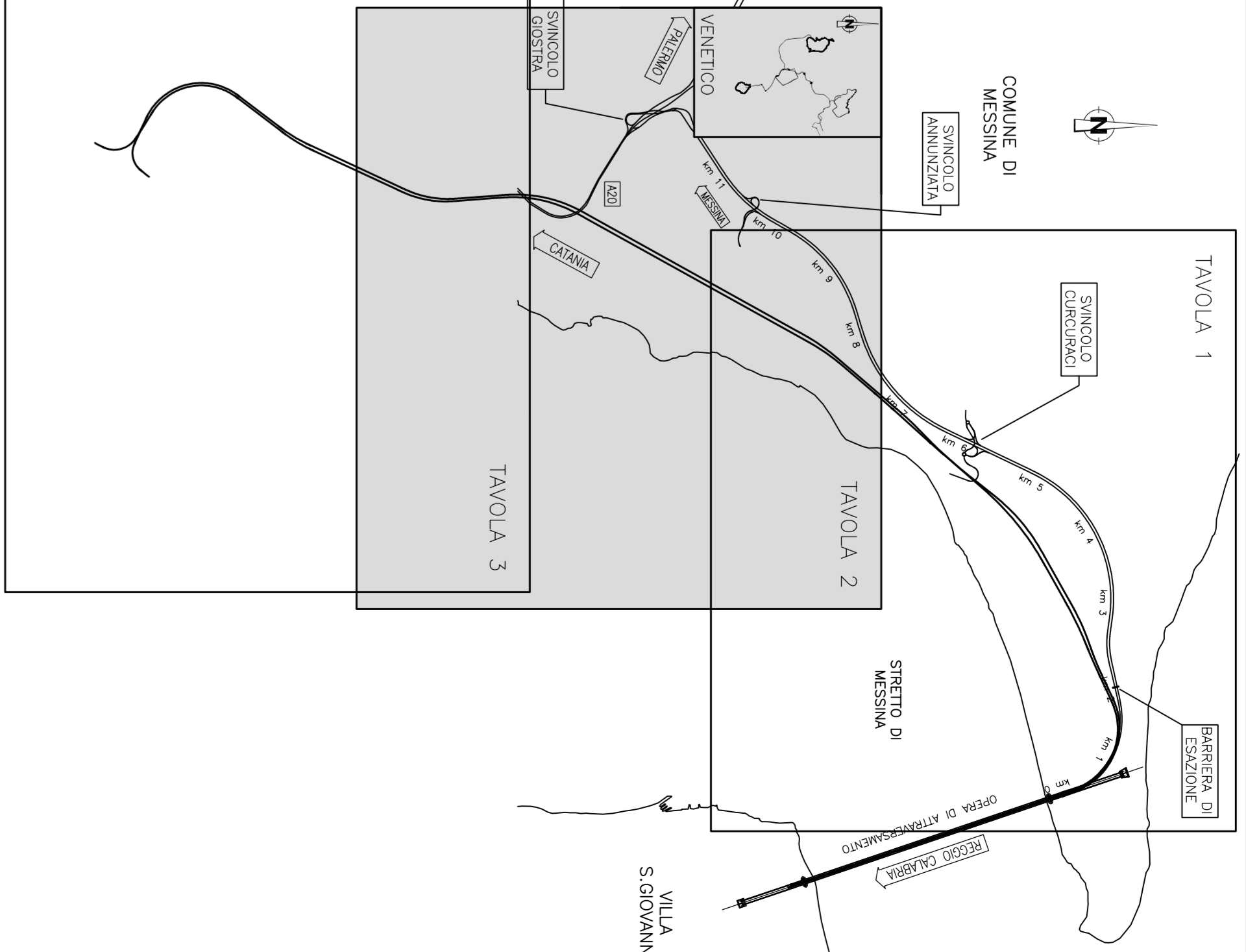


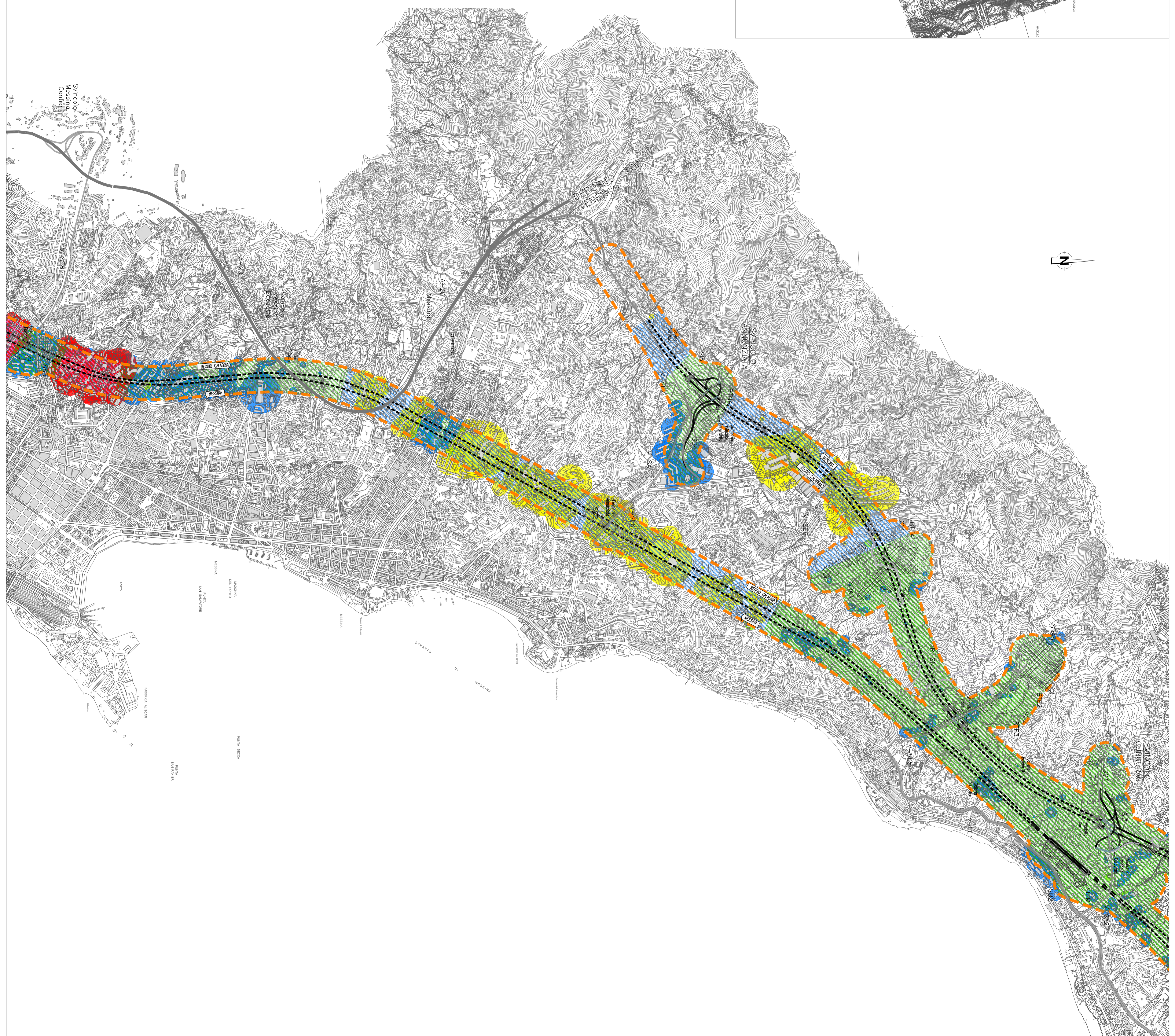
NOTE GENERALI

QUADRO DI UNIONE:



LEGENDA:

- Edifici
- Classi di trasmissività del terreno
 - Alto
 - Medio
 - Basso
- Buffer di sensibilità del sistema edificato classificato in base alla normativa UNI 9614 e alle classi di trasmissività del terreno
 - Medio Alto
 - Alto
 - Medio
 - Basso
- Area di studio (100 m)



Stretto di Messina

Consorzio per la progettazione, costruzione e gestione di adeguamenti alla rete SIDA a 1 Sovello
 Direzione di Progetto: SIDA - direzione di Cosa. r. 111 n. 41. 98100
 Direzione di Progetto: SIDA - direzione di Cosa. r. 111 n. 41. 98100

EuroLink

PROGETTO DEFINITIVO

EUROLINK S.p.A.
 SOCIETÀ ITALIANA PER CONDOTTE D'ACQUA S.p.A. (Mandato)
 COOPERATIVA MULTIOBIE GENOVISTI - C.A.G. di Genova Soc. Coop. a r.l. (Mandato)
 SHIMADZU - HANUMA - HANUMA HEAVY INDUSTRIES CO. Ltd. (Mandato)
 A.C.I. S.p.A. - CONSORZIO STABILE (Mandato)

STRETTO DI MESSINA
 L. PROGETTISTA: **Stretto di Messina**
 Direttore: **Enrico Longo**
 L. COORDINATORE GENERALE: **Stretto di Messina**
 Project Manager: **Enrico Longo**
 L. PROGETTISTA: **Stretto di Messina**
 Direttore: **Enrico Longo**
 L. COORDINATORE GENERALE: **Stretto di Messina**
 Project Manager: **Enrico Longo**
 L. PROGETTISTA: **Stretto di Messina**
 Direttore: **Enrico Longo**
 L. COORDINATORE GENERALE: **Stretto di Messina**
 Project Manager: **Enrico Longo**

GENERALE
 AMBIENTE
AM0497_F01

STUDIO D'IMPATTO AMBIENTALE
 QUADRO DI RIFERIMENTO AMBIENTALE - VIBRAZIONI
 SICILIA - CARTA DI SINTESI DELLA SENSIBILITÀ DELLE VIBRAZIONI - TMV 2/3

COMPILAZIONE:
 VIBRAZIONI: **Enrico Longo**
 AMBIENTE: **Enrico Longo**
 IMPATTO AMBIENTALE: **Enrico Longo**
 SINTESI: **Enrico Longo**

REVISIONI:
 DESCRIZIONE: **Enrico Longo**
 REVISIONE: **Enrico Longo**
 REVISIONE: **Enrico Longo**
 REVISIONE: **Enrico Longo**

SCALE:
 1:5000
 1:10000

NOME DEL FILE: AM0497_F01.dwg