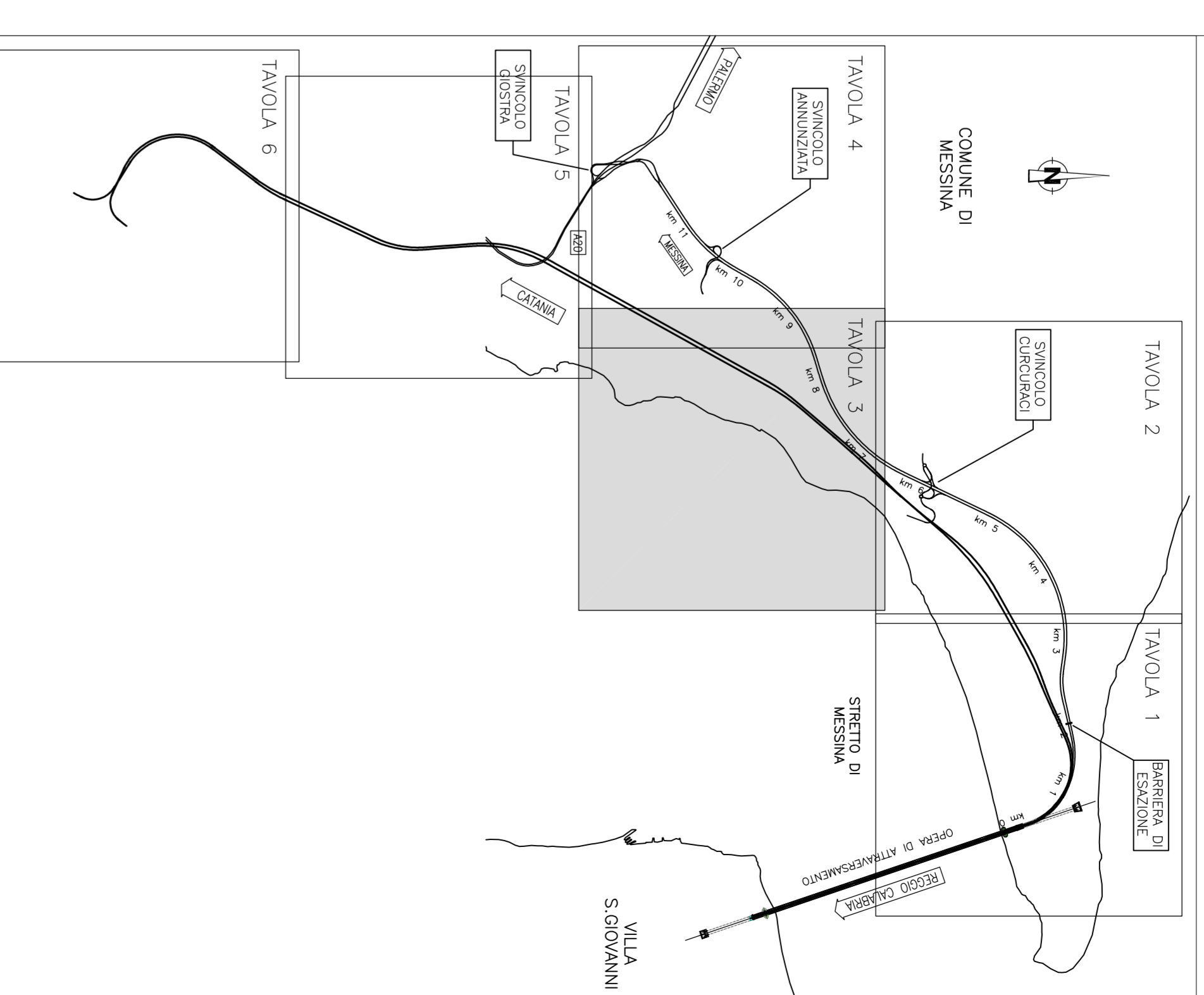


NOTE GENERALI

QUADRO DI UNIONE:



LEGENDA:

Cartografia

- Contorni 1:1000
- Contorni 1:2000
- Contorni 1:5000
- Contorni 1:10000
- Contorni 1:20000
- Contorni 1:50000
- Contorni 1:100000

Cartografia di riferimento

- Contorni 1:10000
- Contorni 1:20000
- Contorni 1:50000
- Contorni 1:100000

Cartografia di dettaglio

- Contorni 1:1000
- Contorni 1:2000
- Contorni 1:5000
- Contorni 1:10000

Classificazione destinazioni d'uso

- Edifici residenziali (residenze)
- Edifici industriali (uffici)
- Edifici con presenza di persone (uffici)
- Edifici per attività (uffici)
- Edifici pubblici (uffici)
- Edifici religiosi (uffici)
- Edifici storici (uffici)
- Edifici di culto (uffici)
- Edifici di servizio (uffici)
- Edifici di attività (uffici)
- Edifici di pubblica utilità (uffici)
- Edifici di interesse storico-artistico (uffici)
- Edifici di interesse paesaggistico (uffici)
- Edifici di interesse ambientale (uffici)
- Edifici di interesse culturale (uffici)
- Edifici di interesse sportivo (uffici)
- Edifici di interesse scientifico (uffici)
- Edifici di interesse educativo (uffici)
- Edifici di interesse sanitario (uffici)
- Edifici di interesse sociale (uffici)
- Edifici di interesse economico (uffici)
- Edifici di interesse politico (uffici)
- Edifici di interesse militare (uffici)
- Edifici di interesse artistico (uffici)
- Edifici di interesse letterario (uffici)
- Edifici di interesse musicale (uffici)
- Edifici di interesse cinematografico (uffici)
- Edifici di interesse teatrale (uffici)
- Edifici di interesse televisivo (uffici)
- Edifici di interesse radiofonico (uffici)
- Edifici di interesse cinematografico (uffici)
- Edifici di interesse teatrale (uffici)
- Edifici di interesse televisivo (uffici)
- Edifici di interesse radiofonico (uffici)

Localizzazione punti di verifica impatto contenitori

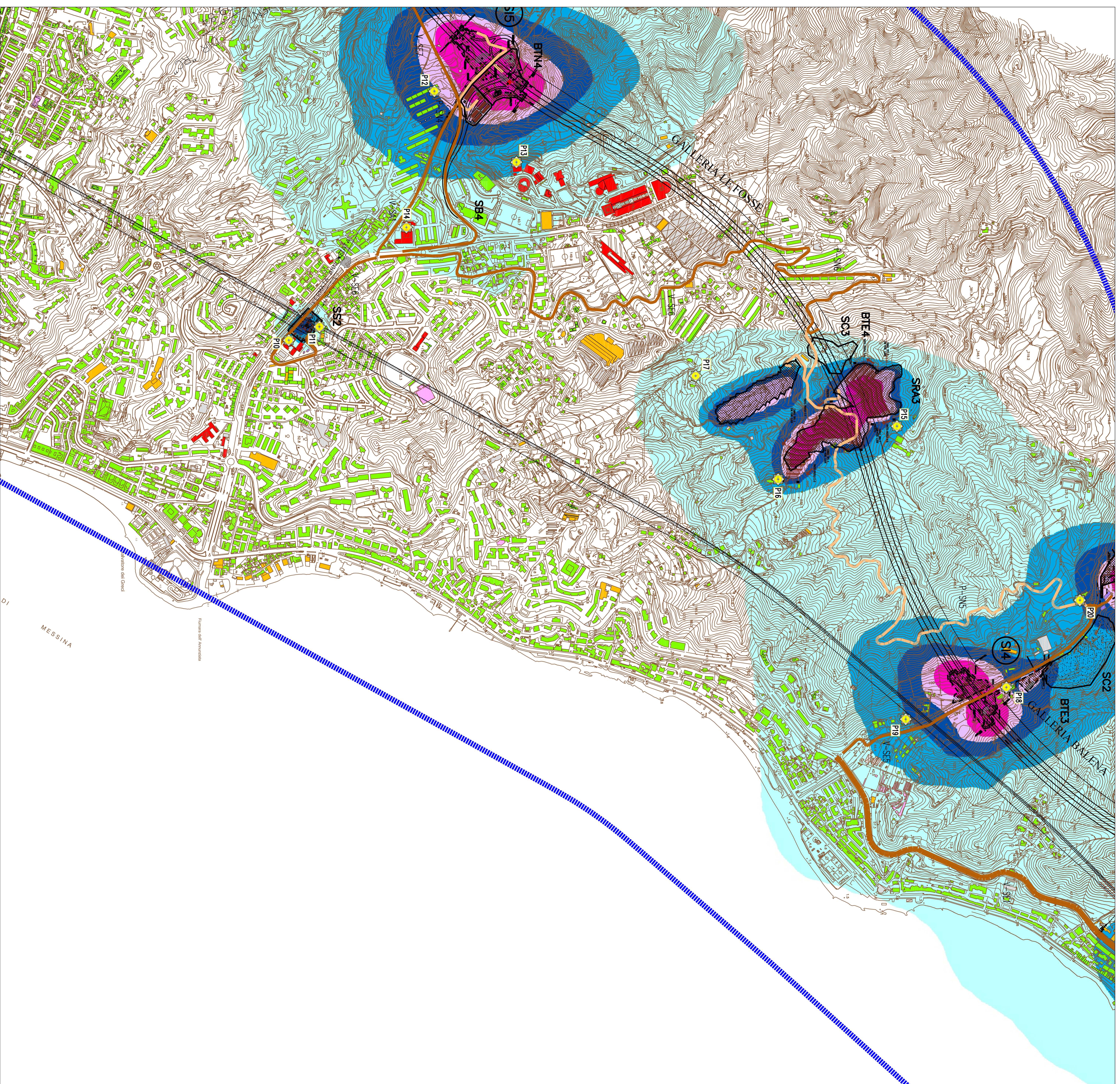
- 1 - Punto di verifica impatto contenitori
- 2 - Punto di verifica impatto contenitori
- 3 - Punto di verifica impatto contenitori
- 4 - Punto di verifica impatto contenitori
- 5 - Punto di verifica impatto contenitori
- 6 - Punto di verifica impatto contenitori
- 7 - Punto di verifica impatto contenitori
- 8 - Punto di verifica impatto contenitori
- 9 - Punto di verifica impatto contenitori
- 10 - Punto di verifica impatto contenitori
- 11 - Punto di verifica impatto contenitori
- 12 - Punto di verifica impatto contenitori
- 13 - Punto di verifica impatto contenitori
- 14 - Punto di verifica impatto contenitori
- 15 - Punto di verifica impatto contenitori
- 16 - Punto di verifica impatto contenitori
- 17 - Punto di verifica impatto contenitori
- 18 - Punto di verifica impatto contenitori
- 19 - Punto di verifica impatto contenitori
- 20 - Punto di verifica impatto contenitori
- 21 - Punto di verifica impatto contenitori
- 22 - Punto di verifica impatto contenitori
- 23 - Punto di verifica impatto contenitori

Concentrazioni medie annuali di Pm10

Concentrazioni medie annuali	Scala
0-2 µg/m³	Scala 1:1000
2-5 µg/m³	Scala 1:2000
5-10 µg/m³	Scala 1:5000
10-20 µg/m³	Scala 1:10000
20-40 µg/m³	Scala 1:20000
40-100 µg/m³	Scala 1:50000

LIMITI NORMATIVI (Dgs 156/10)

Periodo di esposizione	Valore limite
1 giorno	< 35 µg/m³
Anno civile	40 µg/m³



PUNTO DI CAMPIONAMENTO	Concentrazioni medie giornaliere (µg/m³)	Concentrazioni medie annuali (µg/m³)
P10	0	0
P11	0	0
P12	57	134
P13	4	20
P14	0	0
P15	0	4
P16	2	13
P17	0	0
P18	42	91
P19	5	23

STAGIONE	Temperatura (°C)	Umidità relativa (%)	Velocità del vento (m/s)
Primavera	14,1	60,3	3,5
Estate	25,2	60,3	3,5
Autunno	14,1	60,3	3,5
Inverno	5,1	60,3	3,5

STAGIONE	Temperatura (°C)	Umidità relativa (%)	Velocità del vento (m/s)
Primavera	14,1	60,3	3,5
Estate	25,2	60,3	3,5
Autunno	14,1	60,3	3,5
Inverno	5,1	60,3	3,5

STAGIONE	Temperatura (°C)	Umidità relativa (%)	Velocità del vento (m/s)
Primavera	14,1	60,3	3,5
Estate	25,2	60,3	3,5
Autunno	14,1	60,3	3,5
Inverno	5,1	60,3	3,5

Stretto di Messina

PONTE SULLO STRETTO DI MESSINA

PROGETTO DEFINITIVO

Eurolink S.C.A.A.
 IMPRESA S.p.A. DI DIRITTO ITALIANO
 COOPERATIVA MANUTENZIONE E SERVIZI S.p.A. (MANUTENZIONE)
 SICOVIS S.p.A. (MANUTENZIONE)
 SICOVIS S.p.A. (MANUTENZIONE)
 ACS S.p.A. (CONSULENZA STRUTTURALE (MANUTENZIONE))

EUROLINK S.C.A.A.
 IMPRESA S.p.A. DI DIRITTO ITALIANO
 COOPERATIVA MANUTENZIONE E SERVIZI S.p.A. (MANUTENZIONE)
 SICOVIS S.p.A. (MANUTENZIONE)
 SICOVIS S.p.A. (MANUTENZIONE)
 ACS S.p.A. (CONSULENZA STRUTTURALE (MANUTENZIONE))

EUROLINK S.C.A.A.
 IMPRESA S.p.A. DI DIRITTO ITALIANO
 COOPERATIVA MANUTENZIONE E SERVIZI S.p.A. (MANUTENZIONE)
 SICOVIS S.p.A. (MANUTENZIONE)
 SICOVIS S.p.A. (MANUTENZIONE)
 ACS S.p.A. (CONSULENZA STRUTTURALE (MANUTENZIONE))

EUROLINK S.C.A.A.
 IMPRESA S.p.A. DI DIRITTO ITALIANO
 COOPERATIVA MANUTENZIONE E SERVIZI S.p.A. (MANUTENZIONE)
 SICOVIS S.p.A. (MANUTENZIONE)
 SICOVIS S.p.A. (MANUTENZIONE)
 ACS S.p.A. (CONSULENZA STRUTTURALE (MANUTENZIONE))

EUROLINK S.C.A.A.
 IMPRESA S.p.A. DI DIRITTO ITALIANO
 COOPERATIVA MANUTENZIONE E SERVIZI S.p.A. (MANUTENZIONE)
 SICOVIS S.p.A. (MANUTENZIONE)
 SICOVIS S.p.A. (MANUTENZIONE)
 ACS S.p.A. (CONSULENZA STRUTTURALE (MANUTENZIONE))